

# SELECTAS

Publicación de Genética Selecta S.A.

250H014134

## RENEGADE

14H015179

## TROOPER

7H015085

## PARFECT





¡EN GENÉTICA SELECTA TE ACOMPAÑAMOS EN TU PROGRAMA DE  
**MEJORAMIENTO GENÉTICO Y REPRODUCCIÓN!**

Contamos con una oferta de servicio técnico permanente al que puedes acceder de acuerdo con tus necesidades. Médicos Veterinarios, Zootecnistas y Técnicos, apasionados por la reproducción y la genética hacen parte de este gran equipo de profesionales, dedicados a visitar clientes, identificar necesidades y brindar soluciones.

**NUESTRA META:** Maximizar la probabilidad de obtener una cría genéticamente mejorada de cada pajilla adquirida por el ganadero.

**SERVICIOS**

Entrenamiento en Inseminación Artificial  
Re-entrenamientos en inseminación  
Entrenamiento en detección de calores  
Implementación de programas IATF  
ReproAnalysis  
Evaluación Lineal y Apareamiento Correctivo - SMS  
Apareamiento por Pedigrí o SMS II  
StrataGEN  
Pruebas genómicas  
Ranking de hembras por genómica  
PIC - Ranking de hembras por pedigrí



Medellín: Diagonal 75B N° 8-40 Of. 312 C.C. Rodeo Plaza Tels. (604) 557-4995 - 557-4591 / Chía: C.C. Centro Chía, Local 1117 Tel. (601) 862-0094  
Costa Norte: 314-8511281 / Eje Cafetero y sur del país: 311-3894705 / Santanderes: 310-4399188 / Magdalena Medio: 320-7956612  
e-mail: info@geneticaselecta.com.co / www.geneticaselecta.com

ÍNDICE

HOLSTEIN

AIRJET ..... 13  
 ALPHABET ..... 12  
 BANJO-P ..... 14  
 BASIC ..... 11  
 BENELLI ..... 10  
 CASCADE ..... 14  
 DELPRO ..... 10  
 DOC ..... 16  
 DONNIT ..... 9  
 DRAGONHEART ..... 12  
 EXODUS ..... 11  
 GRIFF ..... 14  
 HANCOCK ..... 16  
 HANX-P ..... 17  
 HECKER ..... 7  
 HELIX ..... 12  
 IDEAL ..... 10  
 LANNISTER ..... 10  
 LASHIO-RED ..... 18  
 LIGHT MY FIRE ..... 17  
 LIONEL ..... 8  
 MAYFLOWER ..... 13  
 PERFECT ..... 6  
 PEARCE ..... 7  
 RAGER-RED ..... 15  
 REBEL-RED ..... 18  
 RENEGADE ..... 4  
 ROMPEN-RED ..... 18  
 RONDO ..... 11  
 RUSTY-RED ..... 18  
 SERTOLI ..... 9  
 SUPERSIRE ..... 13  
 TAHITÍ ..... 8  
 TAOS ..... 5  
 TETRIS ..... 13  
 TROOPER ..... 6  
 ULYSSES ..... 5  
 WARRIOR-RED ..... 17  
 WIGGINS ..... 12

NUEVO

NUEVO  
NUEVO

JERSEY

CANDYMAN ..... 24  
 CHROME ..... 23  
 CLOSER ..... 21  
 FRINGE ..... 20  
 JX ALL TIME {4} ..... 20  
 JX COLGATE {6} ..... 23  
 JX GURD {5} ..... 20  
 JX PINE {6} ..... 21  
 JX THRASHER {6} ..... 19  
 KAMAKAZI ..... 23  
 OVERALLS ..... 22  
 SHOCKER ..... 20  
 STARLORD ..... 21  
 STURGIS ..... 22  
 TINCUP {4} ..... 22  
 VICTORIOUS ..... 24

PARDO SUIZO

DESPERADO ..... 25  
 FORTUNE ..... 25  
 TANK ..... 25  
 STANDOUT ..... 25

AYRSHIRE

BOONDOCK ..... 27  
 CHAOS ..... 27  
 DYNAMIC ..... 26  
 GENTLE BEAST ..... 26  
 JAMAICA ..... 27  
 REAGAN ..... 26  
 ROANOKE ..... 27  
 STRYKER ..... 26

NUEVO

GUIA APAREAMIENTO JERSEY ..... 24

GUIA APAREAMIENTO HOLSTEIN ... 28

250H14134 RENEGADE (Jaltaoak x Millington)

Por Edgar Hidalgo, Gerente Comercial, Genética Selecta



Toro reconocido globalmente como uno de los mejores de la raza por la satisfacción que ha generado a los ganaderos. En las pruebas publicadas recientemente (abril 2024), con más de 6.700 hijas probadas en USA (1.300 más que en la prueba de diciembre), **RENEGADE** confirma su gran capacidad para producir hijas con alta producción tanto en volumen de leche (+1.025 Lb.) como en porcentajes de grasa (+0,19%) y proteína (+0,10%).

Sus hijas tienen más fortaleza que angularidad, ubres traseras muy altas y anchas, con buena colocación y tamaño de los pezones. Son vacas rentables, funcionales y fértiles.

Las hijas de **RENEGADE** han mostrado un gran desempeño desde su primera prueba de progenie en 2021, pero su gran legado viene a través de sus hijos que siguen de cerca los pasos de su padre. Dentro del listado de los primeros toros en TPI en las pruebas de agosto encontramos cuatro:

14HO15179 Plain-Knoll Renegad <b>TROOPER</b>	# 5
7HO14985 S-S-I Renegade <b>RUPERT-ET</b>	# 6
7HO15085 Siemers Rengade <b>PERFECT-ET</b>	# 10
7HO15112 Leaninghouse <b>TAOS-ET</b>	# 21

14HO15179 Plain-Knoll Renegad **TROOPER** +3089 GTPI / +1,110 HHP\$®. **RENEGADE** x (VG-86-VG-MS) **LEGENDARY** x (VG-85-VG-MS-DOM) Josuper x (VG-88-VG-MS-GMD-DOM) **MOGUL**. Es el hijo de Renegade con el más alto TPI (# 5 en el listado), de la familia de Mariah en Plain-Knoll conocida por su probado éxito. La fertilidad de sus hijas, altos rendimientos en componentes y mejora general de tipo se combinan con características de salud y bienestar necesarios para crear vacas duraderas y rentables para el futuro de su hato.

7HO15085 **PERFECT** (Renegade x Delta Lamda) produce hijas balanceadas, con gran fuerza lechera, excelentes ubres (+2,22) y alta producción (+1.140 Lb.). Tiene 4.800 hijas en prueba y su madre, Paris, fue recientemente nominada a vaca del año 2023. Esta superestrella A2A2 es un padre de toros que desde su lanzamiento ha dominado la lista de los más vendidos. Toro con valores top en los diferentes índices: TPI: +3.044, HHP\$1.088, MN: \$881.

7HO15112 **TAOS** (Renegade x Jedi), sobresaliente en el índice de rentabilidad en salud (HHP: \$1.143). Produce vacas longevas (VP: 5,1) y fértiles, siendo el líder en DPR (Tasa de Preñez de las hijas) con +2,1 e índice de fertilidad de +1,8. Es uno de los mejores padres de toros que tiene la raza actualmente. Algunos de sus hijos son Top en \$HHP: 7H15770 **ULYSSES** (Taos x Legacy x Frazzled), 7HO15807 **GEORGE MILLER** (Taos x Legacy x Miller), **HAYK** (Taos x Tahito X Superhero), 7HO15996 **ISAAC** (Taos x Langley x Duke).

En este catálogo se podrá visualizar si el toro es portador de algún gen recesivo conocido. Los genes recesivos o haplotipo son: **MW: Debilidad muscular en terneros Holstein**, **BY: Brachyspina**, **CV: Malformación Vertebral**, **BL: Deficiencia en la Adhesión de Leucocitos**, **DP: DUMPS**, **MF: Pata de Mula**, **CD: Haplotipo Deficiencia de Colesterol**, **RC: Factor Rojo**, **P: Topo**, **JNSC: Neuropatía Jersey con Miembros Anteriores Espasmodicos**. Los toros que no tengan ninguna de estas siglas es porque a la fecha los estudios revelan que no son portadores de estos genes recesivos.



RENEGADE

250H014134

Kappa Caseína: **BB**

HHP\$: +1.043



7H014134 S-S-I PR Renegade-ET

Estatura			1.54	Alta
Tipo lechero			0.42	Refinado
Fortaleza			1.26	Fuerte
Profundidad corporal			0.65	Profunda
Ancho de anca			0.46	Ancha
Ángulo de anca			0.14	Isq. Altos
Patas vista lateral			-0.02	Rectas
Patas vista posterior			3.20	Abiertas
Ángulo de la pezuña			1.87	Alto
Patas / Pezuñas			1.87	Alto
Ubre delantera			2.12	Adherida
Alto ubre trasera			2.35	Alta
Ancho ubre trasera			2.21	Ancha
Ligamento			0.75	Fuerte
Profundidad de ubre			1.80	Superficial
Ubicación pez. ant.			0.46	Juntos
Ubicación pez. post.			0.47	Juntos
Medida de pezones			1.05	Largos



Horsens SSI 3103 12374-ET (VG-86)

PTA PRODUCCIÓN CDCB-S		PTA TIPO CDCB-S / HA		SALUD	
Leche (Lb.)	+1.025	Tipo	+1,91	Dificultad de parto	2,7
Proteína (Lb.)	+60	Ubre	+1,62	Células somáticas	2,93
% Proteína	+0,10	Patas	+1,98	Vida productiva	+2,9
Grasa (Lb.)	+94	Peso Corporal	+1,19	SALUD - ZOETIS	
% Grasa	+0,19	Hijas-Hatos	2.220 / 401	Bienestar y product.(DWP)	+\$561
Hijas	6.759	% Confiabilidad	99	Rasgos de bienestar (WT)	-\$225
Hatos	915	FERTILIDAD		Mastitis	90
% Confiabilidad	99	DPR	+0,6	Cojeras	97
Mérito Neto	+\$781	Concepción vacas	+2,5	Salud en Terneras (CW)	-\$25
Mérito Pastoreo	+\$795	Índice de Fertilidad	+0,7	<b>GTPI: +2953</b>	

www.selectsires.com / abril 2024

Jalaoak x Millington x Davinci



Producción Hijas 305 días: 13.546 Kg/leche



Preston S-S-I 5716 23054-ET (VG-88-DOM)



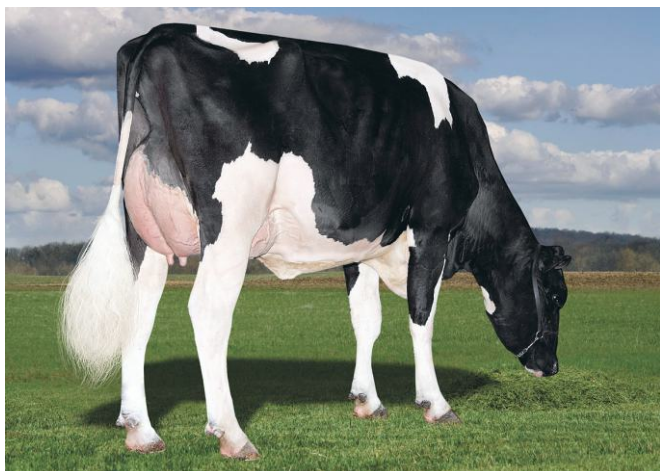
Grupo de hijas de Renegade

TAOS

7H015112

Kappa Caseína: **BB**

HHP\$: +1.143



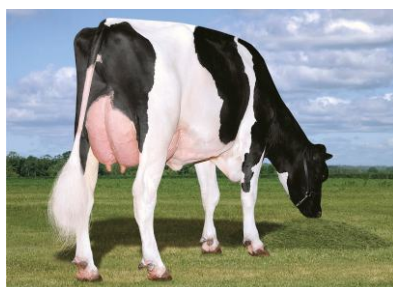
Renegade x Jedi x Tatum

Estatura			1.93	Alta
Tipo lechero			-0.50	Tosco
Fortaleza			1.32	Fuerte
Profundidad corporal			0.50	Profunda
Ancho de anca			1.02	Ancha
Ángulo de anca			0.06	Isq. Bajos
Patas vista lateral			-0.15	Rectas
Patas vista posterior			1.67	Abiertas
Ángulo de la pezuña			1.65	Alto
Patas / Pezuñas			1.63	Alto
Ubre delantera			2.23	Adherida
Alto ubre trasera			1.53	Alta
Ancho ubre trasera			1.33	Ancha
Ligamento			0.98	Fuerte
Profundidad de ubre			2.33	Superficial
Ubicación pez. ant.			0.64	Juntos
Ubicación pez. post.			1.07	Juntos
Medida de pezones			1.48	Largos

PTA PRODUCCIÓN CDCB-S		PTA TIPO CDCB-S / HA		SALUD	
Leche (Lb.)	+1,609	Tipo	+1,72	Dificultad de parto	2,4
Proteína (Lb.)	+73	Ubre	+1,28	Células somáticas	2,76
% Proteína	+0,08	Patas	+1,33	Vida productiva	+5,1
Grasa (Lb.)	+79	Peso Corporal	+1,84	SALUD - ZOETIS	
% Grasa	+0,06	Hijas-Hatos	533 / 154	Bienestar y product. (DWP)	+\$726
Hijas	2,173	% Confiabilidad	98	Rasgos de bienestar (WT)	-\$81
Hatos	374	FERTILIDAD		Mastitis	94
% Confiabilidad	99	DPR	+2,1	Cojeras	100
Mérito Neto	+\$877	Concepción Vacas	+4,9	Salud en Terneras (CW)	-\$43
Mérito Pastoreo	+\$875	Índice de Fertilidad	+1,8	GTPI: +3022	

www.selectsires.com / abril 2024

Producción Hijas 305 días: 13.576 Kg/leche



ULYSSES

7H015770

Kappa Caseína: **AB**

HHP\$: +1.066

GENÓMICO



ABUELO MATERNO: Pine-Tree Cw Legacy-ET

Taos x Legacy x Frazzled

Estatura			0.88	Alta
Tipo lechero			0.10	Refinado
Fortaleza			0.50	Fuerte
Profundidad corporal			-0.05	Poco prof.
Ancho de anca			0.89	Ancha
Ángulo de anca			-0.19	Isq. Altos
Patas vista lateral			-0.27	Rectas
Patas vista posterior			0.73	Abiertas
Ángulo de la pezuña			1.03	Alto
Patas / Pezuñas			0.87	Alto
Ubre delantera			1.94	Adherida
Alto ubre trasera			1.74	Alta
Ancho ubre trasera			1.58	Ancha
Ligamento			0.81	Fuerte
Profundidad de ubre			1.39	Superficial
Ubicación pez. ant.			0.43	Juntos
Ubicación pez. post.			0.60	Juntos
Medida de pezones			0.24	Largos

PTA PRODUCCIÓN CDCB-S		PTA TIPO CDCB-S / HA		SALUD	
Leche (Lb.)	+820	Tipo	+1,39	Dificultad de parto	2,3
Proteína (Lb.)	+58	Ubre	+1,41	Células somáticas	2,73
% Proteína	+0,11	Patas	+0,71	Vida productiva	+5,5
Grasa (Lb.)	+107	Peso Corporal	+0,66	SALUD - ZOETIS	
% Grasa	+0,26	Hijas-Hatos	0 / 0	Bienestar y product. (DWP)	+\$894
Hijas	0	% Confiabilidad	81	Rasgos de bienestar (WT)	-\$33
Hatos	0	FERTILIDAD		Mastitis	95
% Confiabilidad	82	DPR	+0,1	Cojeras	101
Mérito Neto	+\$953	Concepción Vacas	+2,1	Salud en Terneras (CW)	-\$20
Mérito Pastoreo	+\$903	Índice de Fertilidad	+0,6	GTPI: +3000	

www.selectsires.com / abril 2024

Producción Hijas 305 días: N/A



BISABUELO MATERNO: Melarry Josuper Frazzled-ET

TROOPER

14H015179

Kappa Caseína: **AB**

HHP\$: +1.116

NUEVO



FEEDPRO

Estatura			1.17	Alta
Tipo lechero			0.21	Refinado
Fortaleza			1.07	Fuerte
Profundidad corporal			0.52	Profunda
Ancho de anca			0.58	Ancha
Ángulo de anca			-0.77	Isq. Altos
Patas vista lateral			-0.40	Rectas
Patas vista posterior			2.53	Abiertas
Ángulo de la pezuña			2.05	Alto
Patas / Pezuñas			1.98	Alto
Ubre delantera			1.89	Adherida
Alto ubre trasera			2.02	Alta
Ancho ubre trasera			1.89	Ancha
Ligamento			0.50	Fuerte
Profundidad de ubre			1.13	Superficial
Ubicación pez. ant.			0.06	Juntos
Ubicación pez. post.			0.37	Juntos
Medida de pezones			0.18	Largos

Renegade x Legendary x Josuper



PTA PRODUCCIÓN CDCB-S		PTA TIPO CDCB-S / HA		SALUD	
Leche (Lb.)	+898	Tipo	+1,87	Dificultad de parto	2,4
Proteína (Lb.)	+65	Ubre	+1,36	Células somáticas	2,96
% Proteína	+0,13	Patas	+2,00	Vida productiva	+4,4
Grasa (Lb.)	+111	Peso Corporal	+1,08	SALUD - ZOETIS	
% Grasa	+0,26	Hijas-Hatos	90 / 27	Bienestar y product. (DWP)	+\$841
Hijas	337	% Confiabilidad	92	Rasgos de bienestar (WT)	-\$95
Hatos	87	FERTILIDAD		Mastitis	95
% Confiabilidad	96	DPR	+0,8	Cojeras	99
Mérito Neto	+\$960	Concepción Vacas	+2,6	Salud en Terneras (CW)	+\$5
Mérito Pastoreo	+\$951	Índice de Fertilidad	+1,3	GTPI: +3089	

www.selectsires.com / abril 2024

Producción Hijas 305 días: 13.230 Kg/leche

PARFECT

7H015085

Kappa Caseína: **BB**

HHP\$: +1.088



FEEDPRO



Estatura			0.93	Alta
Tipo lechero			0.70	Refinado
Fortaleza			1.34	Fuerte
Profundidad corporal			0.86	Profunda
Ancho de anca			3.27	Ancha
Ángulo de anca			-0.81	Isq. Altos
Patas vista lateral			-0.11	Rectas
Patas vista posterior			3.72	Abiertas
Ángulo de la pezuña			1.56	Alto
Patas / Pezuñas			1.60	Alto
Ubre delantera			2.17	Adherida
Alto ubre trasera			3.03	Alta
Ancho ubre trasera			3.21	Ancha
Ligamento			1.98	Fuerte
Profundidad de ubre			1.34	Superficial
Ubicación pez. ant.			0.75	Juntos
Ubicación pez. post.			1.53	Juntos
Medida de pezones			1.01	Largos

Renegade x Delta Lambda x Denver



PTA PRODUCCIÓN CDCB-S		PTA TIPO CDCB-S / HA		SALUD	
Leche (Lb.)	+1.140	Tipo	+2,47	Dificultad de parto	2,2
Proteína (Lb.)	+61	Ubre	+2,22	Células somáticas	2,88
% Proteína	+0,09	Patas	+2,00	Vida productiva	+4,1
Grasa (Lb.)	+100	Peso Corporal	+1,47	SALUD - ZOETIS	
% Grasa	+0,19	Hijas-Hatos	1.470 / 175	Bienestar y product. (DWP)	+\$681
Hijas	4.868	% Confiabilidad	99	Rasgos de bienestar (WT)	-\$168
Hatos	321	FERTILIDAD		Mastitis	94
% Confiabilidad	99	DPR	-0,9	Cojeras	96
Mérito Neto	+\$864	Concepción Vacas	+1,2	Salud en Terneras (CW)	+\$2
Mérito Pastoreo	+\$814	Índice de Fertilidad	-0,2	GTPI: +3044	

www.selectsires.com / abril 2024

Producción Hijas 305 días: 13.542 Kg/leche

HECKER

7H015769

Kappa Caseína: **AB**

HHP\$: +1.120

GENÓMICO



PADRE: Siemers Rengd Parfect-ET



FEEDPRO



Estatura			0.58	Alta
Tipo lechero			-0.16	Tosco
Fortaleza			0.73	Fuerte
Profundidad corporal			0.08	Profundo
Ancho de anca			2.11	Ancha
Ángulo de anca			-0.54	Isq. Altos
Patas vista lateral			-0.30	Rectas
Patas vista posterior			1.86	Abiertas
Ángulo de la pezuña			0.62	Alto
Patas / Pezuñas			0.77	Alto
Ubre delantera			1.96	Adherida
Alto ubre trasera			2.13	Alta
Ancho ubre trasera			2.03	Ancha
Ligamento			1.67	Fuerte
Profundidad de ubre			1.65	Superficial
Ubicación pez. ant.			1.02	Juntos
Ubicación pez. post.			1.46	Juntos
Medida de pezones			-0.22	Cortos

Parfect x Legacy x Achiver



ABUELO PATERNO: S-S-1 PR Renegade-ET



ABUELA PATERNA: Siemers Lmda Paris (EX-91)

PTA PRODUCCIÓN CDCB-S		PTA TIPO CDCB-S / HA		SALUD	
Leche (Lb.)	+564	Tipo	+1,63	Dificultad de parto	2,0
Proteína (Lb.)	+49	Ubre	+1,87	Células somáticas	2,69
% Proteína	+0,11	Patas	+0,94	Vida productiva	+6,0
Grasa (Lb.)	+101	Peso Corporal	+1,10	SALUD - ZOETIS	
% Grasa	+0,28	Hijas-Hatos	0 / 0	Bienestar y product. (DWP)	+\$880
Hijas	0	% Confiabilidad	81	Rasgos de bienestar (WT)	+\$32
Hatos	0	FERTILIDAD		Mastitis	104
% Confiabilidad	82	DPR	+0,3	Cojeras	97
Mérito Neto	+\$934	Concepción Vacas	+1,7	Salud en Terneras (CW)	+\$6
Mérito Pastoreo	+\$875	Índice de Fertilidad	+0,7	GTPI: +3014	

www.selectsires.com / abril 2024

Producción Hijas 305 días: N/A

PEARCE

7H015793

Kappa Caseína: **BB**

HHP\$: +1.061

GENÓMICO



FEEDPRO

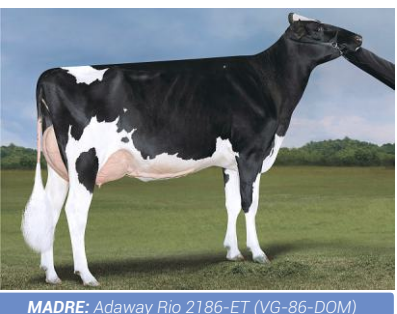


Estatura			0.98	Alta
Tipo lechero			1.51	Refinado
Fortaleza			0.79	Fuerte
Profundidad corporal			0.87	Profunda
Ancho de anca			2.69	Ancha
Ángulo de anca			-1.55	Isq. Altos
Patas vista lateral			-0.36	Rectas
Patas vista posterior			2.30	Abiertas
Ángulo de la pezuña			1.69	Alto
Patas / Pezuñas			1.41	Alto
Ubre delantera			2.03	Adherida
Alto ubre trasera			2.66	Alta
Ancho ubre trasera			3.01	Ancha
Ligamento			2.29	Fuerte
Profundidad de ubre			1.41	Superficial
Ubicación pez. ant.			1.48	Juntos
Ubicación pez. post.			2.34	Juntos
Medida de pezones			-0.33	Cortos

Parfect x Rio x Helix



PADRE: Siemers Rengd Parfect-ET



MADRE: Adaway Rio 2186-ET (VG-86-DOM)

PTA PRODUCCIÓN CDCB-S		PTA TIPO CDCB-S / HA		SALUD	
Leche (Lb.)	+1.513	Tipo	+2,23	Dificultad de parto	2,1
Proteína (Lb.)	+64	Ubre	+2,16	Células somáticas	2,99
% Proteína	+0,06	Patas	+1,52	Vida productiva	+4,9
Grasa (Lb.)	+91	Peso Corporal	+0,61	SALUD - ZOETIS	
% Grasa	+0,11	Hijas-Hatos	0 / 0	Bienestar y product. (DWP)	+\$927
Hijas	0	% Confiabilidad	81	Rasgos de bienestar (WT)	-\$44
Hatos	0	FERTILIDAD		Mastitis	98
% Confiabilidad	82	DPR	+0,7	Cojeras	97
Mérito Neto	+\$945	Concepción Vacas	+2,3	Salud en Terneras (CW)	+\$23
Mérito Pastoreo	+\$937	Índice de Fertilidad	+0,8	GTPI: +3041	

www.selectsires.com / abril 2024

Producción Hijas 305 días: N/A

LIONEL

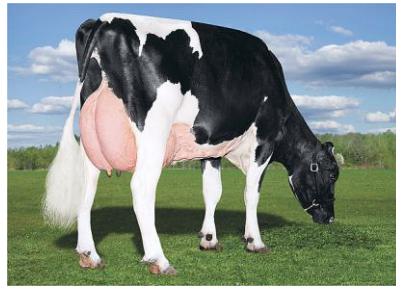
7H014454

HPP\$: +1.134



Frazzled x Montross x Supersire

Estatura	0.23	Alta
Tipo lechero	2.41	Refinado
Fortaleza	0.13	Fuerte
Profundidad corporal	0.14	Profunda
Ancho de anca	1.24	Ancha
Ángulo de anca	-0.89	Isq. Altos
Patas vista lateral	0.29	Curvas
Patas vista posterior	-0.96	Cerradas
Ángulo de la pezuña	-1.07	Bajo
Patas / Pezuñas	-0.67	Bajo
Ubre delantera	0.19	Adherida
Alto ubre trasera	1.83	Alta
Ancho ubre trasera	3.04	Ancha
Ligamento	-0.45	Débil
Profundidad de ubre	-1.22	Profunda
Ubicación pez. ant.	-0.04	Separados
Ubicación pez. post.	0.47	Juntos
Medida de pezones	-0.12	Cortos



PTA PRODUCCIÓN CDCB-S		PTA TIPO CDCB-S / HA		SALUD	
Leche (Lb.)	+3.215	Tipo	+0,51	Dificultad de parto	2,5
Proteína (Lb.)	+95	Ubre	+0,83	Células somáticas	2,85
% Proteína	-0,02	Patas	-0,87	Vida productiva	+2,6
Grasa (Lb.)	+149	Peso Corporal	-0,76	SALUD - ZOETIS	
% Grasa	+0,08	Hijas-Hatos	648 / 81	Bienestar y product. (DWP)	+\$1.235
Hijas	4.573	% Confiabilidad	99	Rasgos de bienestar (WT)	-\$62
Hatos	275	FERTILIDAD		Mastitis	95
% Confiabilidad	99	DPR	-4,6	Cojeras	100
Mérito Neto	+\$1.183	Concepción Vacas	-1,1	Salud en Terneras (CW)	-\$51
Mérito Pastoreo	+\$1.107	Índice de Fertilidad	-2,6	GTPI: +3062	

www.selectsires.com / abril 2024

Producción Hijas 305 días: 13.928 Kg/leche

TAHITÍ

7H014229

Kappa Caseína AB

HPP\$: +1.044



Frazzled x Delta x Supersire

Estatura	-0.01	Baja
Tipo lechero	2.00	Refinado
Fortaleza	-0.72	Débil
Profundidad corporal	-0.10	Poco Prof.
Ancho de anca	-0.90	Estrecha
Ángulo de anca	-1.08	Isq. Altos
Patas vista lateral	2.41	Rectas
Patas vista posterior	-1.97	Abiertas
Ángulo de la pezuña	-1.56	Bajo
Patas / Pezuñas	-0.94	Bajo
Ubre delantera	1.18	Adherida
Alto ubre trasera	0.91	Alta
Ancho ubre trasera	1.19	Ancha
Ligamento	0.63	Fuerte
Profundidad de ubre	0.55	Superficial
Ubicación pez. ant.	1.17	Juntos
Ubicación pez. post.	1.75	Juntos
Medida de pezones	-0.94	Cortos



PTA PRODUCCIÓN CDCB-S		PTA TIPO CDCB-S / HA		SALUD	
Leche (Lb.)	+2.132	Tipo	+0,82	Dificultad de parto	1,7
Proteína (Lb.)	+73	Ubre	+0,95	Células somáticas	2,92
% Proteína	+0,02	Patas	-1,40	Vida productiva	+4,7
Grasa (Lb.)	+106	Peso Corporal	-1,62	SALUD - ZOETIS	
% Grasa	+0,08	Hijas-Hatos	2.202 / 290	Bienestar y product. (DWP)	+\$987
Hijas	10.542	% Confiabilidad	99	Rasgos de bienestar (WT)	-\$127
Hatos	830	FERTILIDAD		Mastitis	95
% Confiabilidad	99	DPR	-1,6	Cojeras	98
Mérito Neto	+\$1.108	Concepción Vacas	+0,0	Salud en Terneras (CW)	-\$16
Mérito Pastoreo	+\$1.059	Índice de Fertilidad	-0,4	GTPI: +2935	

www.selectsires.com / abril 2024

Producción Hijas 305 días: 14.083 Kg/leche



**DONNIT**

7H016258

Kappa: BB  
Caseína: BB

HPP\$: +1.128

NUEVO



**GENÓMICO**



PADRE: Sandy-Valley Conway-ET



Conway X  
Achiver X Jedi

ABUELA PATERNA:  
S-S-I Mlngn 10398 ET (VG-85-DOM)

Estatura			0.42	Alta
Tipo lechero			0.49	Refinado
Fortaleza			0.00	
Profundidad corporal			0.09	Profunda
Ancho de anca			0.36	Ancha
Ángulo de anca			-0.35	Isq. Altos
Patatas vista lateral			0.27	Rectas
Patatas vista posterior			0.81	Abiertas
Ángulo de la pezuña			0.13	Alto
Patatas / Pezuñas			0.51	Alto
Ubre delantera			1.57	Adherida
Alto ubre trasera			0.80	Alta
Ancho ubre trasera			0.71	Ancha
Ligamento			0.23	Fuerte
Profundidad de ubre			1.10	Superficial
Ubicación pez. ant.			0.73	Juntos
Ubicación pez. post.			0.28	Juntos
Medida de pezones			-0.59	Cortos

PTA PRODUCCIÓN CDCB-S		PTA TIPO CDCB-S / HA		SALUD	
Leche (Lb.)	+377	Tipo	+0,83	Dificultad de parto	2,1
Proteína (Lb.)	+52	Ubre	+0,85	Células somáticas	2,85
% Proteína	+0,14	Patatas	+0,50	Vida productiva	+4,3
Grasa (Lb.)	+114	Peso Corporal	-0,07	<b>SALUD - ZOETIS</b>	
% Grasa	+0,35	Hijas-Hatos	0 / 0	Bienestar y product. (DWP)	+\$821
Hijas	0	% Confiabilidad	80	Rasgos de bienestar (WT)	-\$144
Hatos	0	<b>FERTILIDAD</b>		Mastitis	95
% Confiabilidad	82	DPR	+0,7	Cojeras	92
Mérito Neto	+\$998	Concepción Vacas	+2,6	Salud en Terneras (CW)	-\$45
Mérito Pastoreo	+\$999	Índice de Fertilidad	+1,1	GTPI: +2978	

www.selectsires.com / abril 2024

Producción Hijas 305 días: N/A

**SERTOLI**

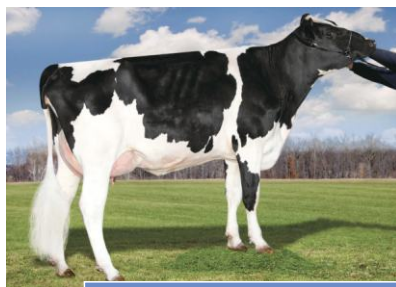
14H014629

Kappa: BB  
Caseína: BB

HPP\$: +943



Festivus X Rubicon X Jacey



ABUELA MATERNA:  
Eildon-Tweed J Chateau-ET (VG-86)

Estatura			1.64	Alta
Tipo lechero			0.36	Refinado
Fortaleza			0.92	Fuerte
Profundidad corporal			0.53	Profunda
Ancho de anca			0.69	Ancha
Ángulo de anca			0.64	Isq. Bajos
Patatas vista lateral			0.92	Rectas
Patatas vista posterior			1.14	Abiertas
Ángulo de la pezuña			1.04	Alto
Patatas / Pezuñas			0.89	Alto
Ubre delantera			1.59	Adherida
Alto ubre trasera			2.01	Alta
Ancho ubre trasera			2.50	Ancha
Ligamento			1.52	Fuerte
Profundidad de ubre			1.65	Superficial
Ubicación pez. ant.			1.53	Juntos
Ubicación pez. post.			1.54	Juntos
Medida de pezones			-1.14	Cortos

PTA PRODUCCIÓN CDCB-S		PTA TIPO CDCB-S / HA		SALUD	
Leche (Lb.)	+1.439	Tipo	+1,36	Dificultad de parto	2,8
Proteína (Lb.)	+58	Ubre	+1,57	Células somáticas	2,73
% Proteína	+0,05	Patatas	+0,63	Vida productiva	+3,2
Grasa (Lb.)	+92	Peso Corporal	+1,03	<b>SALUD - ZOETIS</b>	
% Grasa	+0,12	Hijas-Hatos	342 / 113	Bienestar y product. (DWP)	+\$818
Hijas	1.751	% Confiabilidad	95	Rasgos de bienestar (WT)	-\$25
Hatos	430	<b>FERTILIDAD</b>		Mastitis	98
% Confiabilidad	99	DPR	+1,1	Cojeras	96
Mérito Neto	+\$855	Concepción Vacas	+2,9	Salud en Terneras (CW)	-\$6
Mérito Pastoreo	+\$874	Índice de Fertilidad	+1,8	GTPI: +2961	

www.selectsires.com / abril 2024

Producción Hijas 305 días: 13.085 Kg/leche

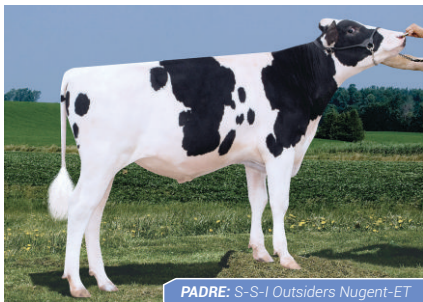


LANNISTER

14H014972

Kappa, Caseína, AB

HPP\$: +797



PADRE: S-S-I Outsiders Nugent-ET

Nugent x Bandares x Kingboy



PTA PRODUCCIÓN CDCB-S		PTA TIPO CDCB-S / HA	
Leche (Lb.)	+113	Tipo	+1,55
Proteína (Lb.)	+17	Ubre	+2,03
% Proteína	+0,05	Patas	+0,97
Grasa (Lb.)	+47	Peso Corporal	+0,90
% Grasa	+0,15	Hijas-Hatos	16 / 10
Hijas	204	% Confiabilidad	85
Hatos	37	<b>FERTILIDAD</b>	
% Confiabilidad	95	DPR	+0,9
Mérito Neto	+\$688	Concepción en Vacas	+2,1
Mérito en Pastoreo	+\$636	Índice de Fertilidad	+1,4
<b>SALUD - ZOETIS</b>		<b>SALUD</b>	
Bienestar y prod. (DWP)	+\$953	Dificultad de parto	2,6
Rasgos bienestar (WT)	+\$394	Células somáticas	2,58
Mastitis	114	Vida productiva	+5,8
Cojeras	105	<b>GTPI: +2712</b>	
Salud en Terneras (CW)	-\$21	<a href="http://www.selectsires.com">www.selectsires.com</a> / abril 2024	



Producción Hijas 305 días: 11.520 Kg/leche

BENELLI

7H014825

Kappa, Caseína, BB

HPP\$: +626



PADRE: 7H013731 Plain-Knoll Jedi Flyer

Flyer x Delta x Kingboy



PTA PRODUCCIÓN CDCB-S		PTA TIPO CDCB-S / HA	
Leche (Lb.)	+1.226	Tipo	+1,24
Proteína (Lb.)	+38	Ubre	+1,83
% Proteína	+0,00	Patas	-0,87
Grasa (Lb.)	+11	Peso Corporal	+0,02
% Grasa	-0,12	Hijas-Hatos	16 / 4
Hijas	119	% Confiabilidad	85
Hatos	24	<b>FERTILIDAD</b>	
% Confiabilidad	94	DPR	+2,5
Mérito Neto	+\$514	Concepción en Vacas	+4,6
Mérito en Pastoreo	+\$539	Índice de Fertilidad	+2,9
<b>SALUD - ZOETIS</b>		<b>SALUD</b>	
Bienestar y prod. (DWP)	+\$650	Dificultad de parto	2,2
Rasgos bienestar (WT)	+\$144	Células somáticas	2,74
Mastitis	104	Vida productiva	+4,4
Cojeras	99	<b>GTPI: +2547</b>	
Salud en Terneras (CW)	+\$10	<a href="http://www.selectsires.com">www.selectsires.com</a> / abril 2024	



Producción Hijas 305 días: 12.889 Kg/leche

DELPRO

14H014442

Kappa, Caseína, BB

HPP\$: +776



PADRE: OCD Sring Samuri-ET

Samuri x Supershot x Jackman



PTA PRODUCCIÓN CDCB-S		PTA TIPO CDCB-S / HA	
Leche (Lb.)	+944	Tipo	+0,70
Proteína (Lb.)	+45	Ubre	+0,77
% Proteína	+0,05	Patas	+0,72
Grasa (Lb.)	+41	Peso Corporal	-0,12
% Grasa	+0,02	Hijas-Hatos	177 / 30
Hijas	989	% Confiabilidad	96
Hatos	141	<b>FERTILIDAD</b>	
% Confiabilidad	99	DPR	+1,7
Mérito Neto	+\$738	Concepción en Vacas	+3,7
Mérito en Pastoreo	+\$726	Índice de Fertilidad	+2,6
<b>SALUD - ZOETIS</b>		<b>SALUD</b>	
Bienestar y prod. (DWP)	+\$797	Dificultad de parto	1,4
Rasgos bienestar (WT)	+\$139	Células somáticas	2,80
Mastitis	103	Vida productiva	+5,2
Cojeras	101	<b>GTPI: +2716</b>	
Salud en Terneras (CW)	-\$36	<a href="http://www.selectsires.com">www.selectsires.com</a> / abril 2024	



Producción Hijas 305 días: 13.663 Kg/leche

IDEAL

7H014862

Kappa, Caseína, BB

HPP\$: +696



Maverick x Modesty x Meridian



PTA PRODUCCIÓN CDCB-S		PTA TIPO CDCB-S / HA	
Leche (Lb.)	+641	Tipo	+1,31
Proteína (Lb.)	+32	Ubre	+1,99
% Proteína	+0,04	Patas	-0,09
Grasa (Lb.)	+31	Peso Corporal	-0,12
% Grasa	+0,02	Hijas-Hatos	74 / 18
Hijas	374	% Confiabilidad	89
Hatos	56	<b>FERTILIDAD</b>	
% Confiabilidad	97	DPR	+0,9
Mérito Neto	+\$618	Concepción en Vacas	+3,0
Mérito en Pastoreo	+\$590	Índice de Fertilidad	+1,5
<b>SALUD - ZOETIS</b>		<b>SALUD</b>	
Bienestar y prod. (DWP)	+\$666	Dificultad de parto	1,5
Rasgos bienestar (WT)	+\$124	Células somáticas	2,97
Mastitis	104	Vida productiva	+5,1
Cojeras	103	<b>GTPI: +2594</b>	
Salud en Terneras (CW)	+\$2	<a href="http://www.selectsires.com">www.selectsires.com</a> / abril 2024	



Producción Hijas 305 días: 12.550 Kg/leche

BASIC

14H014129

Kappa Caseína: **AB**

HPP\$: +814



Estatura	0.21	Alta
Tipo lechero	0.57	Refinado
Fortaleza	-0.35	Débil
Profundidad corporal	-0.65	Poco Prof.
Ancho de anca	-0.28	Estrecha
Ángulo de anca	-1.27	Isq. Altos
Patatas vista lateral	0.04	Curvas
Patatas vista posterior	-0.88	Cerradas
Ángulo de la pezuña	0.17	Alto
Patatas / Pezuñas	0.02	Alto
Ubre delantera	1.99	Adherida
Alto ubre trasera	2.29	Alta
Ancho ubre trasera	1.60	Ancha
Ligamento	1.66	Fuerte
Profundidad de ubre	2.10	Superficial
Ubicación pez. ant.	0.96	Juntos
Ubicación pez. post.	1.71	Juntos
Medida de pezones	-0.18	Cortos

Frazzled x Spring x Headliner



PTA PRODUCCIÓN CDCB-S		PTA TIPO CDCB-S / HA		SALUD	
Leche (Lb.)	+1.418	Tipo	+1,34	Dificultad de parto	2,0
Proteína (Lb.)	+36	Ubre	+2,01	Células somáticas	2,56
% Proteína	-0,03	Patatas	-0,22	Vida productiva	+4,9
Grasa (Lb.)	+50	Peso Corporal	-0,57	SALUD - ZOETIS	
% Grasa	-0,02	Hijas-Hatos	3,746 / 717	Bienestar y product. (DWP)	+\$814
Hijas	12,098	% Confiabilidad	98	Rasgos de bienestar (WT)	+\$237
Hatos	1,598	FERTILIDAD		Mastitis	108
% Confiabilidad	99	DPR	-1,7	Cojeras	104
Mérito Neto	+\$728	Concepción Vacas	-0,9	Salud en Terneras (CW)	-\$21
Mérito Pastoreo	+\$650	Índice de Fertilidad	-0,5	GTPI: +2655	

www.selectsires.com / abril 2024

Producción Hijas 305 días: 13.540 Kg/leche

RONDO

250H014853

Kappa Caseína: **BB**

HPP\$: +607



Rio x Modesty x Supershot

PTA PRODUCCIÓN CDCB-S		PTA TIPO CDCB-S / HA	
Leche (Lb.)	+1.358	Tipo	+1,29
Proteína (Lb.)	+49	Ubre	+1,47
% Proteína	+0,02	Patatas	+0,61
Grasa (Lb.)	+41	Peso Corporal	+1,05
% Grasa	-0,04	Hijas-Hatos	62 / 35
Hijas	395	% Confiabilidad	89
Hatos	104	FERTILIDAD	
% Confiabilidad	97	DPR	-0,5
Mérito Neto	+\$497	Concepción en Vacas	-0,3
Mérito en Pastoreo	+\$463	Índice de Fertilidad	-0,2
SALUD - ZOETIS		SALUD	
Bienestar y prod. (DWP)	+\$693	Dificultad de parto	1,4
Rasgos bienestar (WT)	+\$174	Células somáticas	2,92
Mastitis	105	Vida productiva	+2,4
Cojeras	100	GTPI: +2566	
Salud en Terneras (CW)	-\$36	www.selectsires.com / abril 2024	

Estatura	1.23	Alta
Tipo lechero	0.41	Refinado
Fortaleza	1.08	Fuerte
Profundidad corporal	0.77	Profundo
Ancho de anca	0.70	Ancha
Ángulo de anca	-0.30	Isq. Altos
Patatas vista lateral	-0.88	Rectas
Patatas vista posterior	0.80	Abiertas
Ángulo de la pezuña	1.78	Alto
Patatas / Pezuñas	0.79	Alto
Ubre delantera	2.23	Adherida
Alto ubre trasera	1.54	Alta
Ancho ubre trasera	1.79	Ancha
Ligamento	0.93	Fuerte
Profundidad de ubre	1.43	Superficial
Ubicación pez. ant.	1.68	Juntos
Ubicación pez. post.	1.69	Juntos
Medida de pezones	-0.22	Cortos

Producción Hijas 305 días: 12.951 Kg/leche

EXODUS - MW

250H014702

Kappa Caseína: **BB**

HHP\$: +842



Reason x Heisenberg x Supersire

PTA PRODUCCIÓN CDCB-S		PTA TIPO CDCB-S / HA	
Leche (Lb.)	+907	Tipo	+1,35
Proteína (Lb.)	+47	Ubre	+0,85
% Proteína	+0,07	Patatas	-0,13
Grasa (Lb.)	+62	Peso Corporal	+0,49
% Grasa	+0,09	Hijas-Hatos	223/130
Hijas	460	% Confiabilidad	87
Hatos	228	FERTILIDAD	
% Confiabilidad	92	DPR	+0,1
Mérito Neto	+\$718	Concepción en Vacas	+1,6
Mérito en Pastoreo	+\$676	Índice de Fertilidad	+0,6
SALUD - ZOETIS		SALUD	
Bienestar y prod. (DWP)	+\$887	Dificultad de parto	3,3
Rasgos bienestar (WT)	+\$166	Células somáticas	2,63
Mastitis	106	Vida productiva	+4,4
Cojeras	102	GTPI: +2722	
Salud en Terneras (CW)	-\$15	www.selectsires.com / abril 2024	

Estatura	2.17	Alta
Tipo lechero	1.44	Refinado
Fortaleza	0.71	Fuerte
Profundidad corporal	1.27	Profunda
Ancho de anca	0.32	Ancha
Ángulo de anca	-0.12	Isq. Altos
Patatas vista lateral	-0.25	Rectas
Patatas vista posterior	0.25	Abiertas
Ángulo de la pezuña	1.25	Alto
Patatas / Pezuñas	0.30	Alto
Ubre delantera	1.17	Adherida
Alto ubre trasera	1.47	Alta
Ancho ubre trasera	1.35	Ancha
Ligamento	1.08	Fuerte
Profundidad de ubre	1.47	Superficial
Ubicación pez. ant.	0.90	Juntos
Ubicación pez. post.	-0.50	Separados
Medida de pezones	0.21	Largos

Producción Hijas 305 días: 13.817 Kg/leche

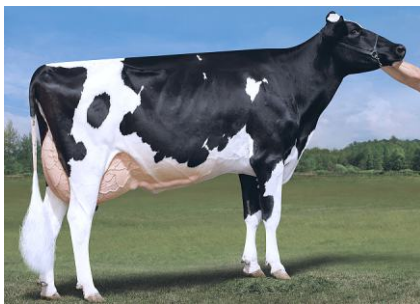


## ALPHABET

7H014320

Kappa Caseína: **AB**

HPP\$: +880



Helix x Yoder x Day



PTA PRODUCCIÓN CDCB-S		PTA TIPO CDCB-S / HA	
Leche (Lb.)	+2.690	Tipo	+1,37
Proteína (Lb.)	+67	Ubre	+1,35
% Proteína	-0,05	Patas	-0,40
Grasa (Lb.)	+106	Peso Corporal	-0,82
% Grasa	+0,01	Hijas-Hatos	3.186 / 528
Hijas	14.354	% Confiabilidad	99
Hatos	1.347	<b>FERTILIDAD</b>	
% Confiabilidad	99	DPR	-2,7
Mérito Neto	+\$893	Concepción en Vacas	-2,1
Mérito en Pastoreo	+\$830	Índice de Fertilidad	-1,6
<b>SALUD - ZOETIS</b>		<b>SALUD</b>	
Bienestar y prod. (DWP)	+\$940	Dificultad de parto	2,1
Rasgos bienestar (WT)	-\$43	Células somáticas	2,97
Mastitis	97	Vida productiva	+3,1
Cojeras	97	GTPi: +2841	
Salud en Terneras (CW)	-\$20	www.selectsires.com / abril 2024	



Producción Hijas 305 días: 14.306 Kg/leche

## HELIX VG-86

14H07770

Kappa Caseína: **AB**

HPP\$: +780



Silver x Supersire x Man O Man



PTA PRODUCCIÓN CDCB-S		PTA TIPO CDCB-S / HA	
Leche (Lb.)	+1.926	Tipo	+1,06
Proteína (Lb.)	+66	Ubre	+0,83
% Proteína	+0,02	Patas	-0,29
Grasa (Lb.)	+117	Peso Corporal	+0,11
% Grasa	+0,14	Hijas-Hatos	6.921 / 1.598
Hijas	21.424	% Confiabilidad	99
Hatos	3.333	<b>FERTILIDAD</b>	
% Confiabilidad	99	DPR	-2,7
Mérito Neto	+\$721	Concepción en Vacas	-2,9
Mérito en Pastoreo	+\$709	Índice de Fertilidad	-2,2
<b>SALUD - ZOETIS</b>		<b>SALUD</b>	
Bienestar y prod. (DWP)	+\$723	Dificultad de parto	2,2
Rasgos bienestar (WT)	-\$165	Células somáticas	3,03
Mastitis	93	Vida productiva	-0,2
Cojeras	92	GTPi: +2724	
Salud en Terneras (CW)	+\$16	www.selectsires.com / abril 2024	



Producción Hijas 305 días: 13.890 Kg/leche

## DRAGONHEART

7H012111

Kappa Caseína: **BB**

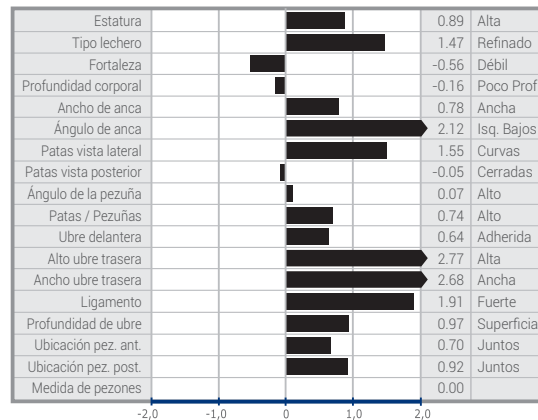
HPP\$: +387



Epic x Planet x Elegant



PTA PRODUCCIÓN CDCB-S		PTA TIPO CDCB-S / HA	
Leche (Lb.)	+1.872	Tipo	+0,94
Proteína (Lb.)	+35	Ubre	+1,73
% Proteína	-0,08	Patas	+0,33
Grasa (Lb.)	+32	Peso Corporal	-0,77
% Grasa	-0,13	Hijas-Hatos	7.366 / 1.938
Hijas	31.290	% Confiabilidad	99
Hatos	4.678	<b>FERTILIDAD</b>	
% Confiabilidad	99	DPR	-0,1
Mérito Neto	+\$422	Concepción en Vacas	+0,3
Mérito en Pastoreo	+\$422	Índice de Fertilidad	+0,2
<b>SALUD - ZOETIS</b>		<b>SALUD</b>	
Bienestar y prod. (DWP)	+\$390	Dificultad de parto	1,6
Rasgos bienestar (WT)	+\$31	Células somáticas	3,05
Mastitis	99	Vida productiva	+1,8
Cojeras	102	GTPi: +2432	
Salud en Terneras (CW)	-\$43	www.selectsires.com / abril 2024	



Producción Hijas 305 días: 13.425 Kg/leche

## WIGGINS VG-85

7H012724

Kappa Caseína: **BB**

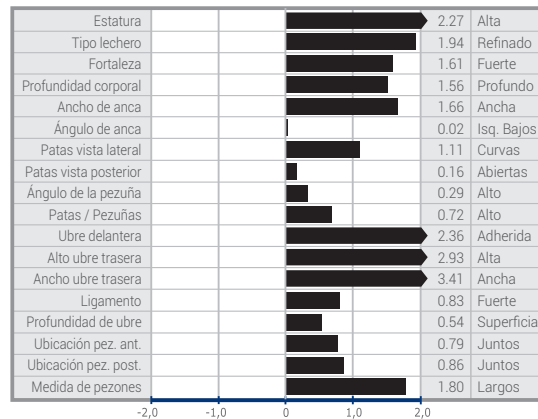
HPP\$: +478



Supershot x Galaxy x Robust



PTA PRODUCCIÓN CDCB-S		PTA TIPO CDCB-S / HA	
Leche (Lb.)	+1.641	Tipo	+2,11
Proteína (Lb.)	+67	Ubre	+1,61
% Proteína	+0,05	Patas	+0,08
Grasa (Lb.)	+33	Peso Corporal	+1,18
% Grasa	-0,10	Hijas-Hatos	615 / 193
Hijas	1.772	% Confiabilidad	97
Hatos	397	<b>FERTILIDAD</b>	
% Confiabilidad	99	DPR	-1,3
Mérito Neto	+\$373	Concepción en Vacas	-0,3
Mérito en Pastoreo	+\$360	Índice de Fertilidad	-1,3
<b>SALUD - ZOETIS</b>		<b>SALUD</b>	
Bienestar y prod. (DWP)	+\$283	Dificultad de parto	2,3
Rasgos bienestar (WT)	-\$95	Células somáticas	3,08
Mastitis	97	Vida productiva	-0,1
Cojeras	95	GTPi: +2522	
Salud en Terneras (CW)	-\$69	www.selectsires.com / abril 2024	



Producción Hijas 305 días: 13.682 Kg/leche

## AIRJET

7H012985

HPP\$: +548



Jedi x Pure x Numero Uno



PTA PRODUCCIÓN CDCB-S		PTA TIPO CDCB-S / HA	
Leche (Lb.)	+2.243	Tipo	+0,96
Proteína (Lb.)	+59	Ubre	+1,59
% Proteína	-0,04	Patas	-1,03
Grasa (Lb.)	+66	Peso Corporal	+0,43
% Grasa	-0,07	Hijas-Hatos	73 / 28
Hijas	181	% Confiabilidad	92
Hatos	56	<b>FERTILIDAD</b>	
% Confiabilidad	96	DPR	-1,4
Mérito Neto	+\$536	Concepción en Vacas	-0,5
Mérito en Pastoreo	+\$500	Índice de Fertilidad	-1,4
<b>SALUD - ZOETIS</b>		<b>SALUD</b>	
Bienestar y prod. (DWP)	+\$555	Dificultad de parto	2,4
Rasgos bienestar (WT)	-\$33	Células somáticas	2,98
Mastitis	97	Vida productiva	+1,3
Cojeras	99	GTPi: +2574	
Salud en Terneras (CW)	-\$59	www.selectsires.com / abril 2024	



Producción Hijas 305 días: 14.343 Kg/leche

## SUPERSIRE - MW

7H011351

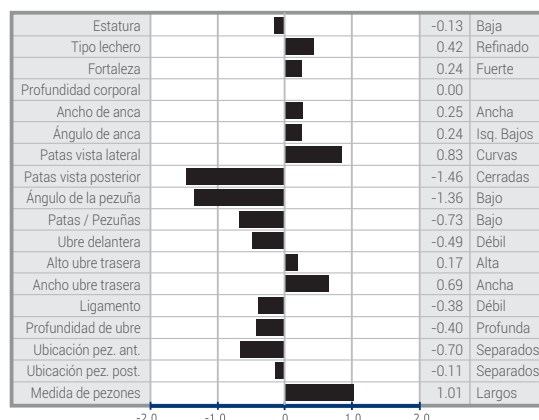
HHP\$: +486



Robust x Planet x Shottle



PTA PRODUCCIÓN CDCB-S		PTA TIPO CDCB-S / HA	
Leche (Lb.)	+1.002	Tipo	-0,12
Proteína (Lb.)	+31	Ubre	-0,09
% Proteína	+0,00	Patas	-0,98
Grasa (Lb.)	+57	Peso Corporal	-0,01
% Grasa	+0,06	Hijas-Hatos	28.190 / 5.335
Hijas	91.121	% Confiabilidad	99
Hatos	10.627	<b>FERTILIDAD</b>	
% Confiabilidad	99	DPR	-2,8
Mérito Neto	+\$434	Concepción en Vacas	-1,5
Mérito en Pastoreo	+\$346	Índice de Fertilidad	-2,3
<b>SALUD - ZOETIS</b>		<b>SALUD</b>	
Bienestar y prod. (DWP)	+\$480	Dificultad de parto	2,2
Rasgos bienestar (WT)	+\$29	Células somáticas	2,95
Mastitis	101	Vida productiva	+1,7
Cojeras	94	GTPi: +2298	
Salud en Terneras (CW)	-\$48	www.selectsires.com / abril 2024	



Producción Hijas 305 días: 13.410 Kg/leche

## TETRIS VG-88

7H011985

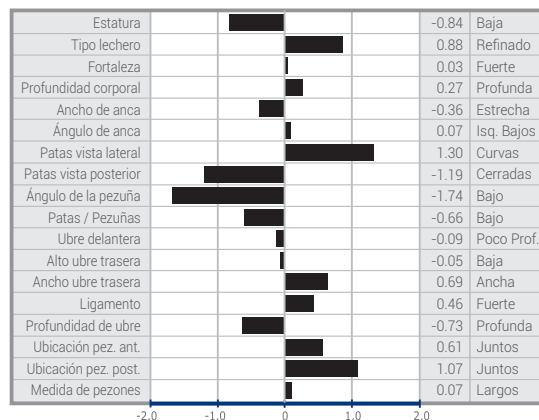
HPP\$: +560



Supersire x Domain x Planet



PTA PRODUCCIÓN CDCB-S		PTA TIPO CDCB-S / HA	
Leche (Lb.)	+1.688	Tipo	+0,00
Proteína (Lb.)	+45	Ubre	+0,27
% Proteína	-0,03	Patas	-0,75
Grasa (Lb.)	+61	Peso Corporal	-0,62
% Grasa	-0,01	Hijas-Hatos	258 / 61
Hijas	6.215	% Confiabilidad	94
Hatos	586	<b>FERTILIDAD</b>	
% Confiabilidad	99	DPR	-2,4
Mérito Neto	+\$544	Concepción en Vacas	-1,7
Mérito en Pastoreo	+\$483	Índice de Fertilidad	-1,2
<b>SALUD - ZOETIS</b>		<b>SALUD</b>	
Bienestar y prod. (DWP)	+\$645	Dificultad de parto	2,0
Rasgos bienestar (WT)	+\$46	Células somáticas	2,90
Mastitis	102	Vida productiva	+1,8
Cojeras	97	GTPi: +2442	
Salud en Terneras (CW)	-\$5	www.selectsires.com / abril 2024	



Producción Hijas 305 días: 13.560 Kg/leche

## MAYFLOWER EX-92-GM

7H011621

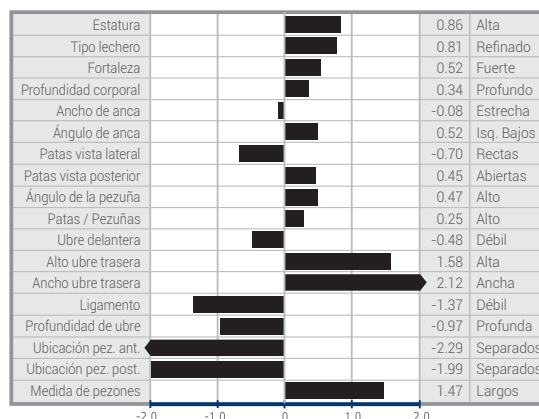
HHP\$: +539



Snowman x Socrates x O Man



PTA PRODUCCIÓN CDCB-S		PTA TIPO CDCB-S / HA	
Leche (Lb.)	+2.056	Tipo	-0,09
Proteína (Lb.)	+62	Ubre	-0,07
% Proteína	-0,01	Patas	+0,12
Grasa (Lb.)	+29	Peso Corporal	+0,21
% Grasa	-0,17	Hijas-Hatos	10.915 / 2.274
Hijas	37.423	% Confiabilidad	99
Hatos	5.593	<b>FERTILIDAD</b>	
% Confiabilidad	99	DPR	-0,6
Mérito Neto	+\$527	Concepción en Vacas	-0,7
Mérito en Pastoreo	+\$492	Índice de Fertilidad	+0,0
<b>SALUD - ZOETIS</b>		<b>SALUD</b>	
Bienestar y prod. (DWP)	+\$397	Dificultad de parto	2,2
Rasgos bienestar (WT)	+\$2	Células somáticas	2,94
Mastitis	101	Vida productiva	+2,2
Cojeras	96	GTPi: +2455	
Salud en Terneras (CW)	-\$56	www.selectsires.com / abril 2024	



Producción Hijas 305 días: 13.752 Kg/leche

BANJO-P

7H014694

Kappa Caseína: **BB**

HPP\$: +958



Bighit x Heisenberg x Massey

Estatura			0.62	Alta
Tipo lechero			-0.97	Tosco
Fortaleza			1.33	Fuerte
Profundidad corporal			0.42	Profunda
Ancho de anca			0.16	Ancha
Ángulo de anca			-0.93	Isq. Altos
Patatas vista lateral			-0.80	Rectas
Patatas vista posterior			1.71	Abiertas
Ángulo de la pezuña			1.84	Alto
Patatas / Pezuñas			0.97	Alto
Ubre delantera			2.37	Adherida
Alto ubre trasera			1.71	Alta
Ancho ubre trasera			1.12	Ancha
Ligamento			0.37	Fuerte
Profundidad de ubre			1.90	Superficial
Ubicación pez. ant.			-0.53	Separados
Ubicación pez. post.			-0.81	Separados
Medida de pezones			0.27	Largos



MADRE: England-Ammon Barb12735-ET (EX-90)

PTA PRODUCCIÓN CDCB-S		PTA TIPO CDCB-S / HA		SALUD	
Leche (Lb.)	+1,236	Tipo	+1,45	Dificultad de parto	2,1
Proteína (Lb.)	+63	Ubre	+1,39	Células somáticas	2,84
% Proteína	+0,08	Patatas	+1,11	Vida productiva	+1,7
Grasa (Lb.)	+81	Peso Corporal	+1,62	SALUD - ZOETIS	
% Grasa	+0,11	Hijas-Hatos	103 / 21	Bienestar y product. (DWP)	+\$782
Hijas	584	% Confiabilidad	94	Rasgos de bienestar (WT)	+\$59
Hatos	128	FERTILIDAD		Mastitis	100
% Confiabilidad	98	DPR	+1,5	Cojeras	102
Mérito Neto	+\$734	Concepción Vacas	+2,3	Salud en Terneras (CW)	-\$53
Mérito Pastoreo	+\$778	Índice de Fertilidad	+2,0	GTPI: +2905	

www.selectsires.com / abril 2024

Producción Hijas 305 días: 12.885 Kg/leche

GRIFF VG-88

14H07796

HPP\$: +807



Silver x Supersire x Man Oman



PTA PRODUCCIÓN CDCB-S		PTA TIPO CDCB-S / HA	
Leche (Lb.)	+982	Tipo	+0,74
Proteína (Lb.)	+58	Ubre	+0,66
% Proteína	+0,09	Patatas	+0,27
Grasa (Lb.)	+108	Peso Corporal	-0,52
% Grasa	+0,24	Hijas-Hatos	2.520 / 320
Hijas	14.767	% Confiabilidad	99
Hatos	1.520	FERTILIDAD	
% Confiabilidad	99	DPR	-0,7
Mérito Neto	+\$824	Concepción en Vacas	+1,0
Mérito en Pastoreo	+\$806	Índice de Fertilidad	+0,4
SALUD - ZOETIS		SALUD	
Bienestar y prod. (DWP)	+\$831	Dificultad de parto	2,2
Rasgos bienestar (WT)	-\$71	Células somáticas	3,11
Mastitis	97	Vida productiva	+2,7
Cojeras	95	GTPI: +2820	
Salud en Terneras (CW)	-\$24	www.selectsires.com / abril 2024	

Estatura			0.86	Alta
Tipo lechero			1.57	Refinado
Fortaleza			0.13	Fuerte
Profundidad corporal			0.71	Profunda
Ancho de anca			-0.78	Estrecha
Ángulo de anca			0.25	Isq. Bajos
Patatas vista lateral			0.16	Curvas
Patatas vista posterior			0.06	Abiertas
Ángulo de la pezuña			0.46	Alto
Patatas / Pezuñas			0.54	Alto
Ubre delantera			0.08	Poco prof.
Alto ubre trasera			2.53	Alta
Ancho ubre trasera			0.87	Ancha
Ligamento			0.15	Fuerte
Profundidad de ubre			-0.07	Profunda
Ubicación pez. ant.			0.39	Juntos
Ubicación pez. post.			1.01	Juntos
Medida de pezones			1.38	Largos

Producción Hijas 305 días: 13.309 Kg/leche

CASCADE

7H014401

Kappa Caseína: **AB**

HHP\$: +635



King Royal x Supershot x Jacey



PTA PRODUCCIÓN CDCB-S		PTA TIPO CDCB-S / HA	
Leche (Lb.)	+747	Tipo	+2,22
Proteína (Lb.)	+41	Ubre	+2,43
% Proteína	+0,06	Patatas	+1,24
Grasa (Lb.)	+68	Peso Corporal	+0,73
% Grasa	+0,14	Hijas-Hatos	511 / 151
Hijas	1.669	% Confiabilidad	98
Hatos	357	FERTILIDAD	
% Confiabilidad	99	DPR	+0,0
Mérito Neto	+\$526	Concepción en Vacas	+0,9
Mérito en Pastoreo	+\$541	Índice de Fertilidad	+1,0
SALUD - ZOETIS		SALUD	
Bienestar y prod. (DWP)	+\$532	Dificultad de parto	2,6
Rasgos bienestar (WT)	+\$104	Células somáticas	2,77
Mastitis	106	Vida productiva	+0,8
Cojeras	99	GTPI: +2769	
Salud en Terneras (CW)	-\$50	www.selectsires.com / abril 2024	

Estatura			1.31	Alta
Tipo lechero			1.22	Refinado
Fortaleza			0.92	Fuerte
Profundidad corporal			1.18	Profundo
Ancho de anca			1.47	Ancha
Ángulo de anca			0.06	Isq. Bajos
Patatas vista lateral			1.04	Curvas
Patatas vista posterior			0.57	Abiertas
Ángulo de la pezuña			1.33	Alto
Patatas / Pezuñas			1.71	Alto
Ubre delantera			2.72	Adherida
Alto ubre trasera			3.44	Alta
Ancho ubre trasera			3.15	Ancha
Ligamento			2.14	Fuerte
Profundidad de ubre			1.57	Superficial
Ubicación pez. ant.			2.01	Juntos
Ubicación pez. post.			2.45	Juntos
Medida de pezones			-1.23	Cortos

Producción Hijas 305 días: 13.215 Kg/leche

## **La genómica y su impacto en la sostenibilidad**

Artículo: Dairy Cattle Genomics is Quietly Improving Sustainability, Corey Geiger, enero 2024  
<https://www.cobank.com/knowledge-exchange/dairy/dairy-cattle-genomics-is-quietly-improving-sustainability>  
Adaptado por: Laura Quiceno Montoya - Gerente General, Genética Selecta S.A.



**Sabías que la población bovina lechera en Estados Unidos hoy en día es sólo un 1% mayor que en 2008, pero produce un 19,2% más de libras de leche y un 32,2% más de grasa?**

La sostenibilidad ambiental es un tema que ha cobrado gran importancia en los últimos años y hoy en día es un tema de discusión en todo el planeta. La contribución y el compromiso de cada individuo, empresa, institución o sector a darle un mejor uso a los recursos naturales y a disminuir los efectos negativos de su operación en el ambiente, cobran cada vez más relevancia para garantizar el bienestar y la calidad de vida de las futuras generaciones. ¡Y el negocio de la producción de leche no es la excepción y también se suma a esta apuesta!

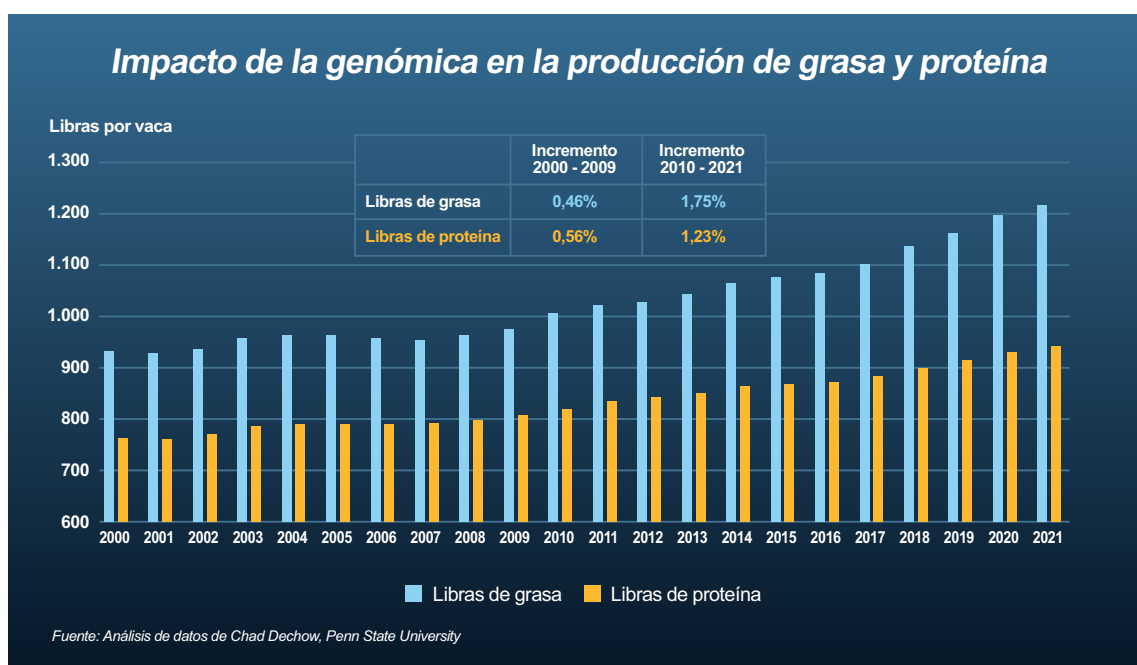
El mejoramiento genético ha contribuido a mejorar la eficiencia y productividad en cada generación, pero, sin duda alguna, el gran avance en términos de sostenibilidad se ha logrado con la aparición de la genómica.

Desde la introducción del semen de toro congelado criogénicamente en la década de 1950, los productores de leche han utilizado la inseminación artificial (IA) para mejorar la próxima generación de sus hatos lecheros y la seguridad en la ganadería mediante la eliminación de los toros. Pero, el proceso de selección y evaluación de toros élite era largo y meticuloso, por lo que durante las siguientes seis décadas la mejora genética se dio a pasos muy lentos.

Todo esto cambió en 2008, cuando se introdujo la genómica en la industria láctea en Estados Unidos. La comparación del ADN de un animal individual con el desempeño de toda la población, incrementó la presión de selección y redujo drásticamente el intervalo generacional.

Así las cosas, la ciencia genómica ha sido utilizada por los ganaderos para seleccionar y mejorar rápidamente rasgos como la producción de leche, grasa y proteínas, salud, fertilidad, longevidad y la conversión alimenticia. Lo anterior ha llevado a una transformación de la vaca lechera, logrando que hoy en día las vacas modernas hagan un mejor uso de los recursos, reduciendo la huella de carbono de los productos lácteos y la producción de metano de la leche, la grasa y las proteínas, lo que finalmente respalda la sostenibilidad.

Para verificar las predicciones genómicas con el rendimiento de las vacas en el mundo real, Chad Dechow, de la Universidad Estatal de Pensilvania, trazó la producción de grasa láctea y proteína de las vacas Holstein en la era pregenómica y genómica. De 2000 a 2009, la producción de grasa láctea mejoró anualmente un 0,46%, pasando de 932 a 976 libras por cabeza para las vacas Holstein nacidas en cada año respectivo. El aumento anual de la producción de grasa saltó al 1,75% anual en la era genómica, ya que la producción de grasa pasó de 1005 libras a 1216 libras de 2010 a 2021.



El mismo ritmo de cambio se produjo en la producción de proteínas. De 2000 a 2009, la producción de proteína en las vacas Holstein de EE. UU. pasó de 763 a 807 libras, una mejora interanual del 0,56%. La genómica duplicó con creces las ganancias con una ganancia anual del 1,23%, ya que la producción de proteínas pasó de 821 libras en 2010 a 942 libras para las vacas nacidas en 2021.

En pocas palabras: al inicio de la genómica, el hato lechero de Estados Unidos tenía 9,3 millones de vacas y 14 años después ha crecido menos del 1%. Sin embargo, el hato lechero nacional produce 19,2% más libras de leche y 32,2% más libras de grasa que en 2008. La genética ha hecho una contribución significativa al igual que una mejor alimentación y el manejo de las vacas.

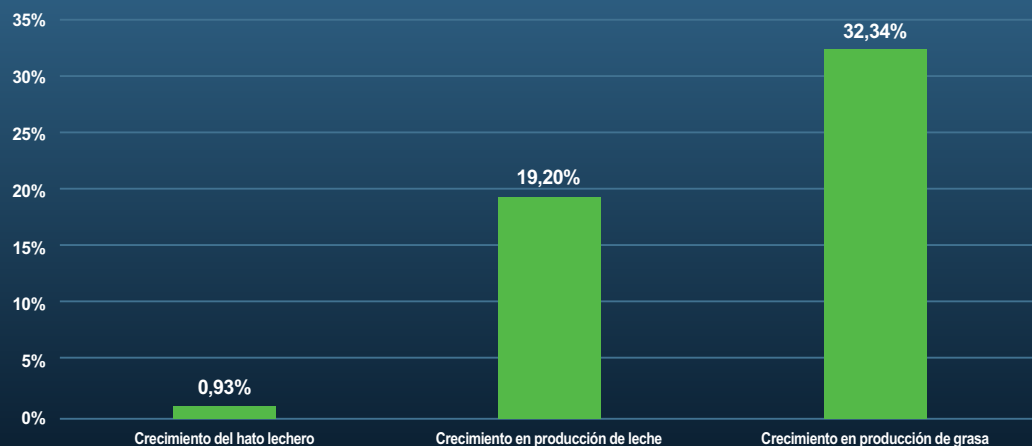
Si bien el impacto en los toros ha sido tremendo, las pruebas genómicas están comenzando a lograr avances significativos a medida que más hembras se prueban. A la industria láctea estadounidense le tomó siete años realizar 1 millón de pruebas genómicas entre 2008 y 2015 a través del CDCB. Luego se necesitaron solo 26 meses más para ejecutar el segundo conjunto de 1 millón de pruebas hasta julio de 2017.

Cuando la ciencia genómica comenzó a masificarse, el hato lechero comercial la convirtió en la herramienta para seleccionar las mejores terneras al nacer y para tomar decisiones estratégicas en el hato.



## Contribución de la genómica en la eficiencia productiva de leche y grasa

Cambio desde 2008 hasta 2022



Fuente: Servicio Nacional de Estadística Agrícola de USA (NASS)

Qué hembras levantar, cuáles descartar, cuáles reproducir o cuáles inseminar con razas de carne para cruce terminal, son decisiones que conducen a darle un mejor uso a los recursos naturales, producir menos metano, reducir la huella de carbono y necesitar menos alimento por cada litro de leche.

En lo que se refiere a sostenibilidad, las investigaciones indican que los terneros cruzados para carne y leche se están acercando a la misma eficiencia que el ganado vacuno y, en algunos casos, incluso mejor. Según una investigación realizada por Dale Woerner en la Universidad Tecnológica de Texas, los terneros cruzados de carne y leche son un 30% más eficientes a la hora de convertir alimento en carne que los novillos Holstein y reciben alimento durante menos días. Esta mejora en la conversión alimenticia y menos días de alimentación antes del sacrificio produce una reducción neta de la huella de carbono y de las emisiones de metano.

Desde 2020, se han necesitado menos de 12 meses para acumular 1 millón de pruebas genómicas adicionales. En agosto de 2023, el CDCB recibió su prueba genómica número 8 millones. Hoy en día, un 93% de las pruebas genómicas se realizan en hembras lecheras y las estimaciones indican que entre el 20% y el 25% de la población de terneras lecheras de EE. UU. se analiza anualmente. Esta constante recopilación de nuevos datos convierte a la vaca lechera es el animal doméstico más estudiado del planeta y es lo que ha llevado al sector ganadero a lograr una mayor producción de leche, ahorros debido a una mejor salud y fertilidad, una mayor longevidad, una mejor conversión alimenticia y otros rasgos económicamente importantes. Es una historia de sostenibilidad porque la descendencia resultante produce más con menos insumos.

¿Podría la mejora genética estar llegando a su techo? Ni siquiera cerca, según cálculos de enero de 2024 realizados por el genetista investigador principal de AGIL, Paul Van Raden. Al tomar los haplotipos (genes) más elitistas de los 7 millones de Holsteins en la base de datos genómica, la mejor combinación posible produciría un animal con \$5,772 NM\$. Ese elevado número está muy lejos del principal toro Holstein que se encuentra actualmente en el mercado con \$1,361 NM\$. Con esos números, la ganadería Holstein está a sólo el 24% del camino hacia la cría de la vaca perfecta.

Este análisis sólo considera las evaluaciones actuales. La ciencia genómica puede identificar nuevos rasgos que ayudarán a reducir la producción de metano y la huella de carbono, siendo el rasgo de "Ahorro de alimento o Feed Save" la punta del iceberg. Con ese fin, el CDCB está trabajando con la Fundación para la Investigación Agrícola y Alimentaria para recopilar datos y estudiar más a fondo el metano y el carbono. Además, la Greener Cattle Initiative y su consorcio de investigación han otorgado unos 5 millones de dólares para apoyar la investigación destinada a mitigar las emisiones entéricas de metano. El objetivo final es recopilar datos completos para crear una evaluación genómica nacional de las emisiones de metano. Cuando esté impulsado por el poder de la genómica, este trabajo abrirá el próximo capítulo en la cría de vacas más sostenibles

# 7H12344 RAGER-RED,

## Más de 32 mil dosis comercializadas en Colombia

32.250 dosis de semen convencional y 1.850 dosis de semen sexado a marzo 2024. Ésta es la impresionante cifra de ventas de **RAGER-RED** en Colombia, lo que lo convierte en el toro con mayor número de unidades comercializadas en la historia de Genética Selecta.

Sin duda alguna, **RAGER-RED** dejará un legado importante en el mejoramiento genético bovino en Colombia. No es extraño encontrar sus hijas en las diferentes regiones del país: trópico alto, medio y bajo, en Holstein Negro, Holstein Rojo, en cruces lecheros y hasta en cruces con ganado de carne y doble propósito, todas con características en común: terneras sanas, vacas funcionales que producen mucha leche y clientes satisfechos!

¿Pero cuál es la razón para que el ganadero quiera usar **RAGER-RED** y quienes ya tienen hijas quieran usarlo nuevamente? Hay varias razones detrás de esto. En primer lugar, la prueba de **RAGER-RED** tiene una serie de cualidades que permiten que se adapte muy fácilmente a las necesidades y a las condiciones del ganadero en Colombia: pedigrí abierto que permite utilizarse fácilmente con bajo riesgo de consanguinidad, facilidad de parto que permite ser utilizado en novillas, sobresaliente en resistencia a la mastitis (principal problema en nuestras ganaderías de leche), tamaño moderado, ideal para nuestras condiciones de topografía, Betacaseína A2A2, alto en producción de leche, en grasa, en proteína y en vida productiva, y capa color rojo cerezo muy apetecido por el criador de Holstein Rojo y por muchos criadores de Girolando.

Y, en segundo lugar, y tal vez lo más importante, ha sido la expresión de su prueba en campo y más específicamente en las condiciones ambientales de nuestro país. La verdadera satisfacción de los ganaderos se da al ver a las hijas de **RAGER-RED** nacer fácil, crecer y desarrollarse mejor que sus compañeras de lote, preñarse, producir mucha leche, tener muchos partos y ser vacas rústicas y saludables.

Recientemente **RAGER-RED** cumplió sus 11 años. En Estados Unidos tiene más de 28.000 hijas probadas para producción y más de 10.000 para tipo, y aunque en Colombia es difícil establecer su número de hijas, sabemos con certeza que entre 2018 y 2022 Asocebu registró 1.874 hijas, y en la Asociación Holstein de Colombia actualmente están registradas 510 (activas).



### Paduas **RAGER-RED** Tamarindo-Roja (**RAGER-RED** x **ALWAYS-RED**)

Primer parto a los 2,4 años y lactancia de 13.640 Kg de leche en 305 días  
Vaca premiada por la Asociación Holstein de Colombia por alcanzar la lactancia más alta en 305 días en 2023.



### TEQ RABIETA 463-60 (**RAGER-RED** x Vitrina 211-2)

Primer parto, Campeona Vaca Joven del concurso lechero de la 75ª Feria Nacional Cebú, Bucaramanga 2022. Con 28 meses de edad, 18 DEL y 41 Kg/Leche/Día.  
Cerró su primera lactancia con 6.200 litros en 305 días.



RAGER-RED EX-90

7H012344

Kappa Caseína **AB**

HHP\$: +650



Ri-Val-Re Rager-Red-ET EX-90

Estatura			1.00	Alta
Tipo lechero			1.31	Refinado
Fortaleza			1.38	Fuerte
Profundidad corporal			1.69	Profunda
Ancho de anca			1.07	Ancha
Ángulo de anca			0.95	Isq. Bajos
Patas vista lateral			1.28	Curvas
Patas vista posterior			1.20	Abiertas
Ángulo de la pezuña			1.21	Alto
Patas / Pezuñas			1.57	Alto
Ubre delantera			1.21	Adherida
Alto ubre trasera			0.83	Alta
Ancho ubre trasera			0.96	Ancha
Ligamento			1.65	Fuerte
Profundidad de ubre			0.42	Superficial
Ubicación pez. ant.			1.02	Juntos
Ubicación pez. post.			2.24	Juntos
Medida de pezones			-0.61	Cortos



Groves-Vu Rager Tabbey-Red EX-91

PTA PRODUCCIÓN CDCB-S		PTA TIPO CDCB-S / HA		SALUD	
Leche (Lb.)	+886	Tipo	+1,71	Dificultad de parto	2,3
Proteína (Lb.)	+36	Ubre	+0,73	Células somáticas	2,87
% Proteína	+0,03	Patas	+1,33	Vida productiva	+5,0
Grasa (Lb.)	+51	Peso Corporal	+0,93	<b>SALUD - ZOETIS</b>	
% Grasa	+0,06	Hijas-Hatos	11.076 / 3.577	Bienestar y product.(DWP)	+\$633
Hijas	30.212	% Confiabilidad	99	Rasgos de bienestar (WT)	+\$63
Hatos	7.291	<b>FERTILIDAD</b>		Mastitis	103
% Confiabilidad	99	DPR	-0,3	Cojeras	103
Mérito Neto	+\$625	Concepción vacas	+1,1	Salud en Terneras (CW)	+\$29
Mérito Pastoreo	+\$550	Índice de Fertilidad	+0,0	<b>GTPI: +2620</b>	

www.selectsires.com / abril 2024

Relief x Observer x Advent Red



Producción Hijas 305 días: 12.783 Kg/leche



Everlane Rager Red Susan EX-90



Do-Rene Rager-Red Group



HANCOCK

250H014579

Kappa Caseína: **AB**

HPP\$: +584



A2A2



SHOWCASE



Doc x Monterey x Mogul

Estatura			1.99	Alta
Tipo lechero			3.43	Refinado
Fortaleza			0.25	Fuerte
Profundidad corporal			1.35	Profunda
Ancho de anca			2.41	Ancha
Ángulo de anca			-1.89	Isq. Altos
Patas vista lateral			1.54	Curvas
Patas vista posterior			2.68	Abiertas
Ángulo de la pezuña			3.01	Alto
Patas / Pezuñas			2.80	Alto
Ubre delantera			3.48	Adherida
Alto ubre trasera			5.02	Alta
Ancho ubre trasera			4.69	Ancha
Ligamento			2.67	Fuerte
Profundidad de ubre			2.16	Superficial
Ubicación pez. ant.			2.37	Juntos
Ubicación pez. post.			2.75	Juntos
Medida de pezones			1.20	Largos



PTA PRODUCCIÓN CDCB-S		PTA TIPO CDCB-S / HA		SALUD	
Leche (Lb.)	+1.146	Tipo	+3,62	Dificultad de parto	2,2
Proteína (Lb.)	+39	Ubre	+3,38	Células somáticas	2,82
% Proteína	+0,01	Patas	+2,51	Vida productiva	+3,0
Grasa (Lb.)	+49	Peso Corporal	-0,46	SALUD - ZOETIS	
% Grasa	+0,02	Hijas-Hatos	1.753 / 546	Bienestar y product. (DWP)	+\$476
Hijas	3.359	% Confiabilidad	99	Rasgos de bienestar (WT)	+\$57
Hatos	762	FERTILIDAD		Mastitis	103
% Confiabilidad	99	DPR	-2,2	Cojeras	98
Mérito Neto	+\$528	Concepción Vacas	-2,3	Salud en Terneras (CW)	-\$42
Mérito Pastoreo	+\$460	Índice de Fertilidad	-1,7	GTPI: +2737	

www.selectsires.com / abril 2024

Producción Hijas 305 días: 13.119 Kg/leche

DOC EX-90

250H012961

Kappa Caseína: **BB**

HPP\$: +594



SHOWCASE



Kingboy x Mack x Snowman

Estatura			3.03	Alta
Tipo lechero			3.63	Refinado
Fortaleza			1.69	Fuerte
Profundidad corporal			2.41	Profundo
Ancho de anca			2.03	Ancha
Ángulo de anca			0.18	Isq. Bajos
Patas vista lateral			1.32	Curvas
Patas vista posterior			2.65	Abiertas
Ángulo de la pezuña			2.62	Alto
Patas / Pezuñas			2.36	Alto
Ubre delantera			2.45	Adherida
Alto ubre trasera			3.41	Alta
Ancho ubre trasera			3.90	Ancha
Ligamento			2.33	Fuerte
Profundidad de ubre			1.05	Superficial
Ubicación pez. ant.			1.69	Juntos
Ubicación pez. post.			2.48	Juntos
Medida de pezones			0.49	Largos



PTA PRODUCCIÓN CDCB-S		PTA TIPO CDCB-S / HA		SALUD	
Leche (Lb.)	+1.561	Tipo	+3,15	Dificultad de parto	2,7
Proteína (Lb.)	+54	Ubre	+2,07	Células somáticas	3,12
% Proteína	+0,02	Patas	+1,90	Vida productiva	+3,3
Grasa (Lb.)	+68	Peso Corporal	+0,75	SALUD - ZOETIS	
% Grasa	+0,03	Hijas-Hatos	19.997 / 4.834	Bienestar y product. (DWP)	+\$489
Hijas	37.208	% Confiabilidad	99	Rasgos de bienestar (WT)	-\$108
Hatos	7.729	FERTILIDAD		Mastitis	94
% Confiabilidad	99	DPR	-1,6	Cojeras	97
Mérito Neto	+\$619	Concepción Vacas	-1,6	Salud en Terneras (CW)	-\$3
Mérito Pastoreo	+\$537	Índice de Fertilidad	-1,2	GTPI: +2789	

www.selectsires.com / abril 2024

Producción Hijas 305 días: 13.469 Kg/leche



HANX-P

7H016387

Kappa Caseína **BB**

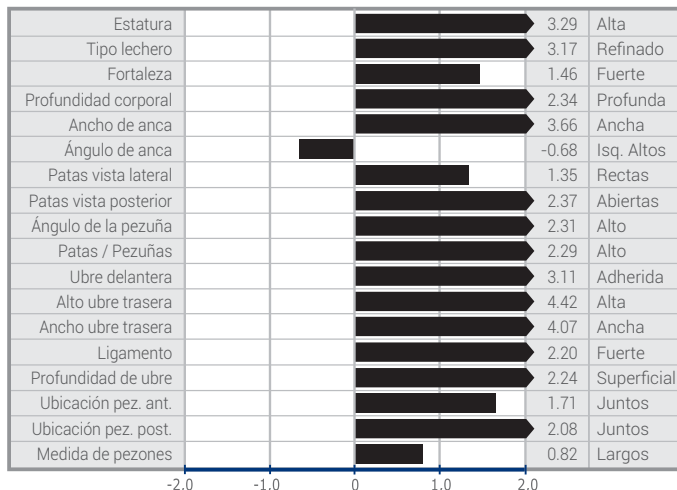
HPP\$: +896

GENÓMICO



SHOWCASE

Hanans x Luster-P x Doc



MADRE: Siemers Lstr Hanan 33317-ET (VG-89)



ABUELA MATERNA: Siemers Doc Hanan 28286 EX-92

PTA PRODUCCIÓN CDCB-S	PTA TIPO CDCB-S / HA	SALUD		
Leche (Lb.) +853	Tipo +3,43	Dificultad de parto	2,7	
Proteína (Lb.) +51	Ubre +2,69	Células somáticas	2,71	
% Proteína +0,08	Patasa +1,71	Vida productiva	+3,9	
Grasa (Lb.) +78	Peso Corporal +1,13	SALUD - ZOETIS		
% Grasa +0,16	Hijas-Hatos 0 / 0	Bienestar y product. (DWP)	+\$846	
Hijas 0	% Confiabilidad 81	Rasgos de bienestar (WT)	+\$87	
Hatos 0	FERTILIDAD		Mastitis	107
% Confiabilidad 82	DPR +0,0	Cojeras	97	
Mérito Neto +\$764	Concepción Vacas +1,7	Salud en Terneras (CW)	+\$10	
Mérito Pastoreo +\$736	Índice de Fertilidad +0,2	GTPI: +2988		

www.selectsires.com / abril 2024

Producción Hijas 305 días: N/A

LIGHT MY FIRE

250H012879

Kappa Caseína **BB**

HPP\$: +336



1stclass x Mccutchen x Snowman



SHOWCASE

PTA PRODUCCIÓN CDCB-S	PTA TIPO CDCB-S / HA	SALUD	
Leche (Lb.) +623	Tipo +2,04	Dificultad de parto	2,8
Proteína (Lb.) +28	Ubre +2,06	Células somáticas	2,90
% Proteína +0,03	Patasa +0,37	Vida productiva	+0,3
Grasa (Lb.) +24	Peso Corporal -0,08	GTPI: +2383	
% Grasa +0,00	Hijas-Hatos 3.813 / 1.419	www.selectsires.com / abril 2024	
Hijas 5.994	% Confiabilidad 98		
Hatos 1.913	FERTILIDAD		
% Confiabilidad 99	DPR -0,7		
Mérito Neto +\$257	Concepción en Vacas -1,3		
Mérito en Pastoreo +\$250	Índice de Fertilidad -0,8		
SALUD - ZOETIS		SALUD	
Bienestar y prod. (DWP) -\$12	Dificultad de parto	2,8	
Rasgos bienestar (WT) -\$176	Células somáticas	2,90	
Mastitis 99	Vida productiva	+0,3	
Cojeras 89	GTPI: +2383		
Salud en Terneras (CW) -\$66	www.selectsires.com / abril 2024		



Producción Hijas 305 días: 13.079 Kg/leche

WARRIOR-RED

7H014477

HHP\$: -467



Avalanche x Doorman x Atwood



SHOWCASE



PTA PRODUCCIÓN CDCB-S	PTA TIPO CDCB-S / HA	SALUD	
Leche (Lb.) -830	Tipo +2,78	Dificultad de parto	4,6
Proteína (Lb.) -18	Ubre +1,40	Células somáticas	2,94
% Proteína +0,03	Patasa +1,18	Vida productiva	-5,0
Grasa (Lb.) -26	Peso Corporal +2,69	GTPI: +1669	
% Grasa +0,02	Hijas-Hatos 1.883 / 768	www.selectsires.com / abril 2024	
Hijas 3.044	% Confiabilidad 99		
Hatos 1.086	FERTILIDAD		
% Confiabilidad 99	DPR -2,2		
Mérito Neto -\$632	Concepción en Vacas -4,4		
Mérito en Pastoreo -\$635	Índice de Fertilidad -2,4		
SALUD - ZOETIS		SALUD	
Bienestar y prod. (DWP) -\$597	Dificultad de parto	4,6	
Rasgos bienestar (WT) +\$34	Células somáticas	2,94	
Mastitis 107	Vida productiva	-5,0	
Cojeras 96	GTPI: +1669		
Salud en Terneras (CW) +\$22	www.selectsires.com / abril 2024		



Producción Hijas 305 días: 11.839 Kg/leche



## ROMPEN-RED

7H015427

Kappa Caseína: **BB**

HPP\$: +593



Altuve RC x Splendid-P RC x Silver



PTA PRODUCCIÓN CDCB-S		PTA TIPO CDCB-S / HA	
Leche (Lb.)	+1.465	Tipo	+2,04
Proteína (Lb.)	+40	Ubre	+2,04
% Proteína	-0,02	Patas	+1,08
Grasa (Lb.)	+39	Peso Corporal	-0,06
% Grasa	-0,06	Hijas-Hatos	18 / 11
Hijas	84	% Confiabilidad	86
Hatos	35	<b>FERTILIDAD</b>	
% Confiabilidad	92	DPR	-1,6
Mérito Neto	+\$579	Concepción en Vacas	-2,2
Mérito en Pastoreo	+\$506	Índice de Fertilidad	-0,5
<b>SALUD - ZOETIS</b>		<b>SALUD</b>	
Bienestar y prod. (DWP)	+\$621	Dificultad de parto	1,6
Rasgos bienestar (WT)	+\$96	Células somáticas	2,88
Mastitis	106	Vida productiva	+3,3
Cojeras	96	<b>GTPI: +2628</b>	
Salud en Terneras (CW)	+\$0	www.selectsires.com / abril 2024	



Producción Hijas 305 días: 13.338 Kg/leche

## REBEL-RED

7H015825

Kappa Caseína: **BB**

HHP\$: +795



Rubels-Red x Seasaw x Gatedancer

A2A2

PTA PRODUCCIÓN CDCB-S		PTA TIPO CDCB-S / HA	
Leche (Lb.)	+937	Tipo	+2,23
Proteína (Lb.)	+51	Ubre	+2,16
% Proteína	+0,08	Patas	+0,99
Grasa (Lb.)	+75	Peso Corporal	+0,09
% Grasa	+0,13	Hijas-Hatos	0 / 0
Hijas	0	% Confiabilidad	81
Hatos	0	<b>FERTILIDAD</b>	
% Confiabilidad	81	DPR	-0,9
Mérito Neto	+\$703	Concepción en Vacas	-1,4
Mérito en Pastoreo	+\$649	Índice de Fertilidad	-0,8
<b>SALUD - ZOETIS</b>		<b>SALUD</b>	
Bienestar y prod. (DWP)	+\$735	Dificultad de parto	2,6
Rasgos bienestar (WT)	+\$94	Células somáticas	2,77
Mastitis	102	Vida productiva	+3,2
Cojeras	100	<b>GTPI: +2823</b>	
Salud en Terneras (CW)	-\$52	www.selectsires.com / abril 2024	



Producción Hijas 305 días: N/A

## RUSTY-RED EX-90

7H013826

Kappa Caseína: **BB**

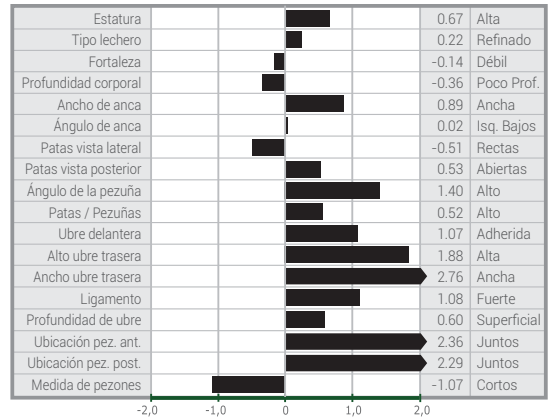
HPP\$: +485



Pat-Red x Aikman x Superstition



PTA PRODUCCIÓN CDCB-S		PTA TIPO CDCB-S / HA	
Leche (Lb.)	+354	Tipo	+0,88
Proteína (Lb.)	+37	Ubre	+1,48
% Proteína	+0,09	Patas	+0,45
Grasa (Lb.)	+63	Peso Corporal	+0,07
% Grasa	+0,17	Hijas-Hatos	979 / 387
Hijas	3.690	% Confiabilidad	98
Hatos	1.237	<b>FERTILIDAD</b>	
% Confiabilidad	99	DPR	-3,3
Mérito Neto	+\$497	Concepción en Vacas	-4,4
Mérito en Pastoreo	+\$422	Índice de Fertilidad	-2,3
<b>SALUD - ZOETIS</b>		<b>SALUD</b>	
Bienestar y prod. (DWP)	+\$641	Dificultad de parto	2,1
Rasgos bienestar (WT)	+\$156	Células somáticas	2,85
Mastitis	106	Vida productiva	+0,9
Cojeras	102	<b>GTPI: +2487</b>	
Salud en Terneras (CW)	-\$7	www.selectsires.com / abril 2024	



Producción Hijas 305 días: 12.212 Kg/leche

## LASHIO-RED

7H016426

HHP\$: +844

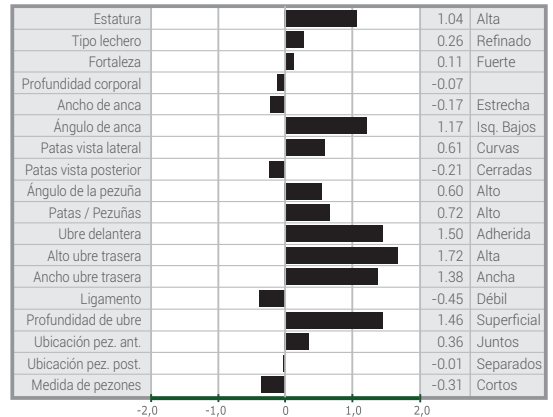


Acura x Hawaii x Pat-Red

MADRE: Mi-Mi Lady Amor-Red (VG-85)



PTA PRODUCCIÓN CDCB-S		PTA TIPO CDCB-S / HA	
Leche (Lb.)	+837	Tipo	+1,01
Proteína (Lb.)	+54	Ubre	+1,09
% Proteína	+0,10	Patas	+0,31
Grasa (Lb.)	+93	Peso Corporal	+0,16
% Grasa	+0,21	Hijas-Hatos	0 / 0
Hijas	0	% Confiabilidad	79
Hatos	0	<b>FERTILIDAD</b>	
% Confiabilidad	81	DPR	+0,3
Mérito Neto	+\$797	Concepción en Vacas	+0,9
Mérito en Pastoreo	+\$801	Índice de Fertilidad	+0,9
<b>SALUD - ZOETIS</b>		<b>SALUD</b>	
Bienestar y prod. (DWP)	+\$837	Dificultad de parto	2,2
Rasgos bienestar (WT)	-\$2	Células somáticas	2,92
Mastitis	99	Vida productiva	+2,6
Cojeras	99	<b>GTPI: +2825</b>	
Salud en Terneras (CW)	-\$8	www.selectsires.com / abril 2024	



Producción Hijas 305 días: N/A

JX THRASHER {6}

7JE1758

Kappa Caseína: **BB**

HHP\$: +916



Dupat Thrasher 22842



Estatura			1.9	Alta
Fortaleza			1.7	Fuerte
Tipo lechero			0.0	
Ángulo de anca			0.0	
Ancho de anca			0.8	Ancha
Patas vista lateral			1.1	Curvas
Ángulo de la pezuña			-0.1	Bajo
Ubre delantera			1.1	Adherida
Alto ubre trasera			-1.0	Baja
Ancho ubre trasera			-0.2	Estrecha
Ligamento			1.2	Fuerte
Profundidad de ubre			0.1	Superficial
Ubicación pez. ant.			1.4	Juntos
Medida de pezones			1.3	Largos
Ubicación pez. post.			0.9	Juntos

PTA PRODUCCIÓN CDCB-USDA		PTA TIPO / HA		SALUD	
Leche (Lb.)	+1.737	Tipo	+0,5	Células somáticas	2,96
Proteína (Lb.)	+70	Ubre	+7,3	Vida productiva	+5,9
% Proteína	+0,03	Hijas	2.591	SALUD - ZOETIS	
Grasa (Lb.)	+75	Hatos	88	Bienestar y prod (DWP)	+\$1.053
% Grasa	-0,04	% Confiabilidad	99	Rasgos bienestar (WT)	+\$51
Hijas	6.056	FERTILIDAD		Mastitis	100
Hatos	125	DPR	+1,9	Cojeras	105
% Confiabilidad	99	Concepción vacas	+2,5	Salud en Terneras (CW)	+\$7
Mérito Neto	+\$817	GJPI: +216			
Mérito Pastoreo	+\$771	www.selectsires.com / abril 2024			



Dupat Thrasher 22916-ET (VG-82)

Pilgrim x Viceroy x Soleil



Producción Hijas 305 días: 11.209 Kg/leche



Dupat Thrasher 23375-ET (VG-80)



JX Ahlem Thrasher Queenie 59721 {5} (VG-84)

## FRINGE

7JE1822

Kappa Caseína **BB**

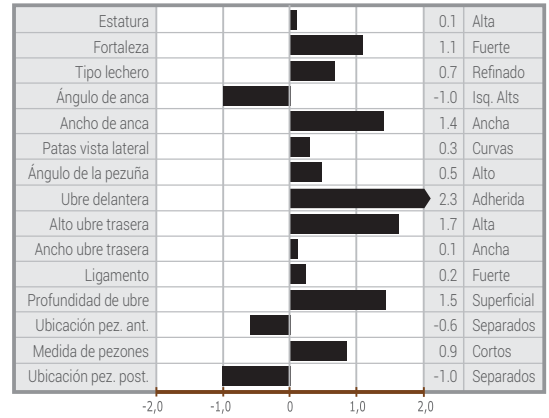
HPP\$: +342



Miami x Mackenzie x Dividend



PTA PRODUCCIÓN CDCB-USDA		PTA TIPO / HA	
Leche (Lb.)	-133	Tipo	+1,4
Proteína (Lb.)	+17	Ubre	+19,2
% Proteína	+0,10	Hijas/Hatos	244 / 41
Grasa (Lb.)	+15	% Confiabilidad	96
% Grasa	+0,10	SALUD	
Hijas	1.170	Cél. somáticas	2,99
Hatos	92	Vida productiva	+2,7
% Confiabilidad	99	SALUD - ZOETIS	
Mérito Neto	+\$245	Bienestar y prod (DWP)	+\$434
Mérito Pastoreo	+\$224	Rasgos bienestar (WT)	+\$120
FERTILIDAD		Mastitis	105
DPR	+1,2	Cojeras	101
Concepción en Vacas	+1,3	Salud en Terneras (CW)	+\$29
www.selectsires.com / abril 2024		GJPI: +81	



Producción Hijas 305 días: 9.640 Kg/leche

## JX GURD {5}

7JE1912

Kappa Caseína **BB**

HHP\$: +540

### GENÓMICO

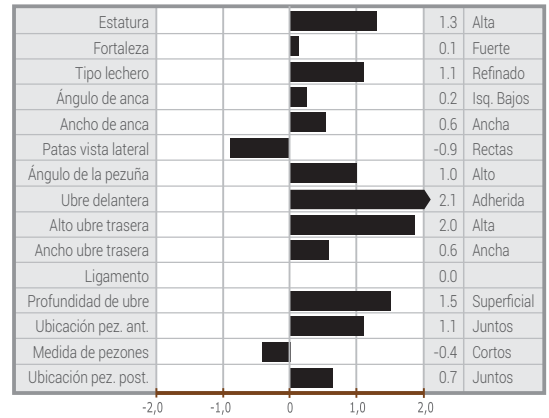


ABUELA PATERNA: CDF Dominican Impuls R626 (VG-86)

Steve x World Cup x Marlo



PTA PRODUCCIÓN CDCB-USDA		PTA TIPO / HA	
Leche (Lb.)	+497	Tipo	+1,6
Proteína (Lb.)	+30	Ubre	+20,4
% Proteína	+0,05	Hijas/Hatos	0 / 0
Grasa (Lb.)	+56	% Confiabilidad	81
% Grasa	+0,15	SALUD	
Hijas	0	Cél. somáticas	3,01
Hatos	0	Vida productiva	+2,6
% Confiabilidad	78	SALUD - ZOETIS	
Mérito Neto	+\$476	Bienestar y prod (DWP)	+\$876
Mérito Pastoreo	+\$399	Rasgos bienestar (WT)	+\$174
FERTILIDAD		Mastitis	108
DPR	-1,8	Cojeras	101
Concepción en Vacas	-1,4	Salud en Terneras (CW)	+\$147
www.selectsires.com / abril 2024		GJPI: +114	



Producción Hijas 305 días: N/A

## SHOCKER

7JE1614

Kappa Caseína **BB**

HPP\$: +465



Bancroft x Visionary x Action



PTA PRODUCCIÓN CDCB-USDA		PTA TIPO / HA	
Leche (Lb.)	+861	Tipo	+1,8
Proteína (Lb.)	+31	Ubre	+19,4
% Proteína	+0,00	Hijas/Hatos	56 / 21
Grasa (Lb.)	+33	% Confiabilidad	92
% Grasa	-0,04	SALUD	
Hijas	162	Cél. somáticas	2,99
Hatos	39	Vida productiva	+3,6
% Confiabilidad	96	SALUD - ZOETIS	
Mérito Neto	+\$418	Bienestar y prod (DWP)	+\$520
Mérito Pastoreo	+\$330	Rasgos bienestar (WT)	+\$40
FERTILIDAD		Mastitis	102
DPR	-1,4	Cojeras	96
Concepción en Vacas	-1,1	Salud en Terneras (CW)	+\$32
www.selectsires.com / abril 2024		GJPI: +104	



Producción Hijas 305 días: 9.958 Kg/leche

## JX ALLTIME {4}

7JE1775

Kappa Caseína **BB**

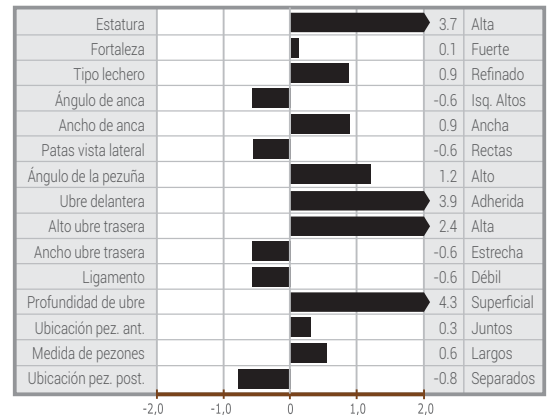
HHP\$: +570



Zinc x Marlo x Ballistic



PTA PRODUCCIÓN CDCB-USDA		PTA TIPO / HA	
Leche (Lb.)	+205	Tipo	+1,7
Proteína (Lb.)	+28	Ubre	+18,8
% Proteína	+0,10	Hijas/Hatos	110 / 33
Grasa (Lb.)	+49	% Confiabilidad	93
% Grasa	+0,18	SALUD	
Hijas	282	Cél. somáticas	2,90
Hatos	65	Vida productiva	+2,5
% Confiabilidad	96	SALUD - ZOETIS	
Mérito Neto	+\$432	Bienestar y prod (DWP)	+\$753
Mérito Pastoreo	+\$377	Rasgos bienestar (WT)	+\$197
FERTILIDAD		Mastitis	108
DPR	-0,6	Cojeras	105
Concepción en Vacas	-0,4	Salud en Terneras (CW)	+\$14
www.selectsires.com / abril 2024		GJPI: +114	



Producción Hijas 305 días: 9.562 Kg/leche





CLOSER

7JE5052

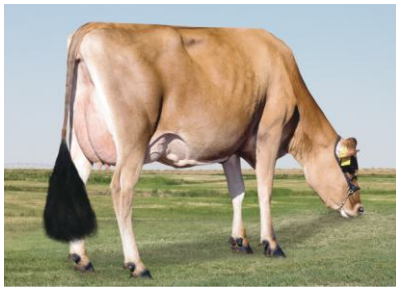
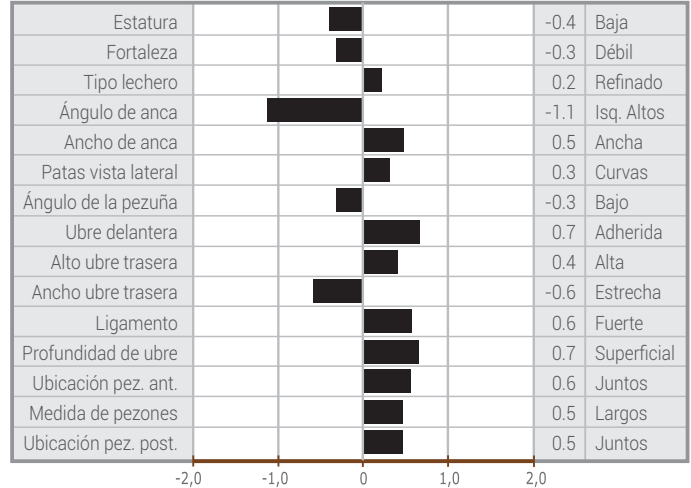
Kappa: BB  
Caseína: BB

HHP\$: +170



A2A2

Iron Man x Pharoah x Valentino



MADRE: Goff Pharoah Circus Act-ET (EX-90)

PTA PRODUCCIÓN CDCB-USDA		PTA TIPO / HA		SALUD	
Leche (Lb.)	+124	Tipo	+0,4	Células somáticas	2,84
Proteína (Lb.)	+7	Ubre	+11,0	Vida productiva	+1,9
% Proteína	+0,01	Hijas	404	<b>SALUD - ZOETIS</b>	
Grasa (Lb.)	-2	Hatos	59	Bienestar y prod (DWP)	+\$309
% Grasa	-0,04	% Confiabilidad	97	Rasgos bienestar (WT)	+\$116
Hijas	1.409	<b>FERTILIDAD</b>		Mastitis	106
Hatos	140	DPR	+2,6	Cojeras	94
% Confiabilidad	99	Concepción vacas	+2,4	Salud en Terneras (CW)	+\$57
Mérito Neto	+\$167	<b>GJPI: +51</b>			
Mérito Pastoreo	+\$202	www.selectsires.com / abril 2024			

Producción Hijas 305 días: 9.711 Kg/leche

JX PINE {6}

7JE1699

Kappa: BB  
Caseína: BB

HPP\$: +651

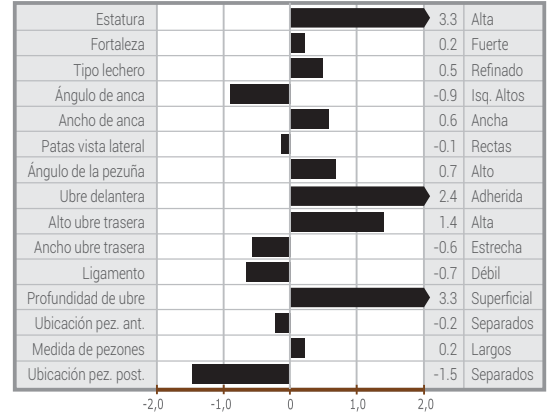


Frisco x Dimension x Action

A2A2



PTA PRODUCCIÓN CDCB-USDA		PTA TIPO / HA	
Leche (Lb.)	+486	Tipo	+0,9
Proteína (Lb.)	+42	Ubre	+18,1
% Proteína	+0,11	Hijas/Hatos	1.770 / 127
Grasa (Lb.)	+40	% Confiabilidad	99
% Grasa	+0,08	<b>SALUD</b>	
Hijas	5.041	Cél. somáticas	3,13
Hatos	240	Vida productiva	+3,9
% Confiabilidad	99	<b>SALUD - ZOETIS</b>	
Mérito Neto	+\$503	Bienestar y prod (DWP)	+\$847
Mérito Pastoreo	+\$478	Rasgos bienestar (WT)	+\$200
<b>FERTILIDAD</b>		Mastitis	108
DPR	+1,1	Cojeras	105
Concepción en Vacas	+3,0	Salud en Terneras (CW)	+\$47
www.selectsires.com / abril 2024			
<b>GJPI: +146</b>			



Producción Hijas 305 días: 9.831 Kg/leche

STARLORD

7JE1726

Kappa: BB  
Caseína: BB

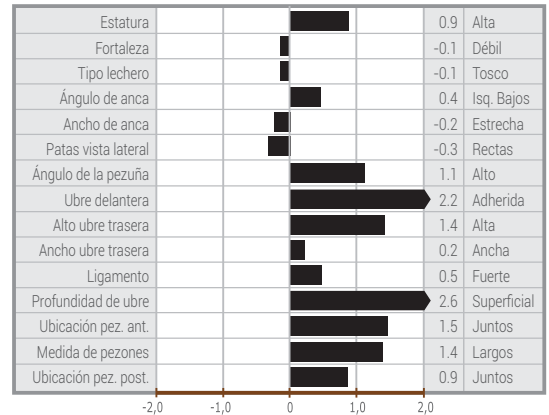
HHP\$: +646



Craze x Pflax x Determinate

A2A2 FEEDPRO

PTA PRODUCCIÓN CDCB-USDA		PTA TIPO / HA	
Leche (Lb.)	+430	Tipo	+1,2
Proteína (Lb.)	+18	Ubre	+19,8
% Proteína	+0,01	Hijas/Hatos	807 / 88
Grasa (Lb.)	+48	% Confiabilidad	99
% Grasa	+0,13	<b>SALUD</b>	
Hijas	2.935	Cél. somáticas	2,90
Hatos	168	Vida productiva	+6,1
% Confiabilidad	99	<b>SALUD - ZOETIS</b>	
Mérito Neto	+\$591	Bienestar y prod (DWP)	+\$717
Mérito Pastoreo	+\$527	Rasgos bienestar (WT)	+\$125
<b>FERTILIDAD</b>		Mastitis	106
DPR	+1,0	Cojeras	96
Concepción en Vacas	+1,6	Salud en Terneras (CW)	-\$2
www.selectsires.com / abril 2024			
<b>GJPI: +146</b>			



Producción Hijas 305 días: 9.740 Kg/leche



STURGIS

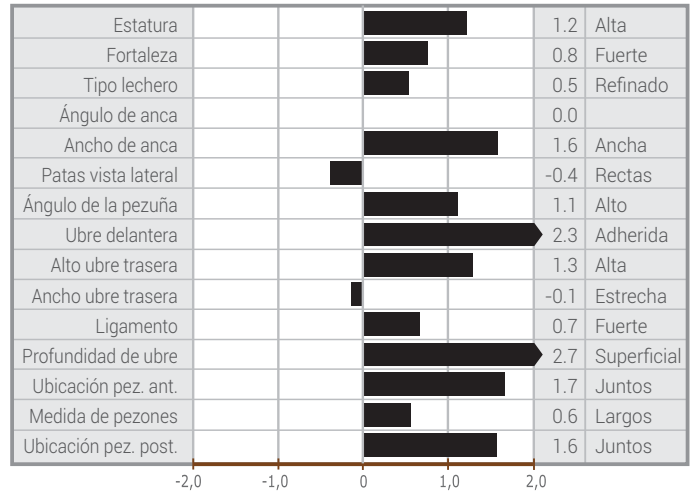
250JE1834

Kappa Caseína: **BB**

HHP\$: +651



Deshiell x Craze x Pfler



PTA PRODUCCIÓN CDCB-USDA		PTA TIPO / HA		SALUD	
Leche (Lb.)	+362	Tipo	+1,5	Células somáticas	2,90
Proteína (Lb.)	+23	Ubre	+18,8	Vida productiva	+6,0
% Proteína	+0,04	Hijas	56	<b>SALUD - ZOETIS</b>	
Grasa (Lb.)	+34	Hatos	16	Bienestar y prod (DWP)	+\$700
% Grasa	+0,08	% Confiabilidad	90	Rasgos bienestar (WT)	+\$153
Hijas	254	<b>FERTILIDAD</b>		Mastitis	107
Hatos	44	DPR	+1,3	Cojeras	99
% Confiabilidad	96	Concepción vacas	+2,2	Salud en Terneras (CW)	+\$29
Mérito Neto	+\$498	<b>GJPI: +142</b>			
Mérito Pastoreo	+\$428	www.selectsires.com / abril 2024			

Producción Hijas 305 días: 9.768 Kg/leche

TINCUP {4}

7JE1848

Kappa Caseína: **BB**

HPP\$: +549

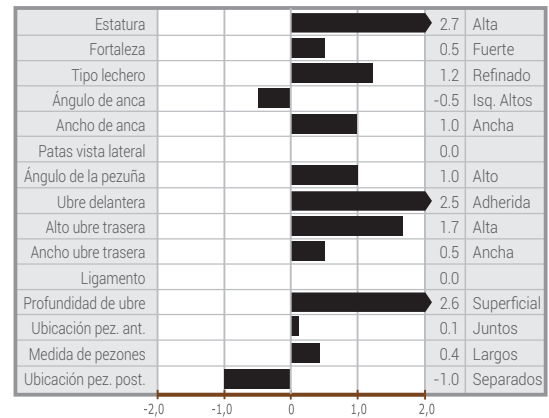


GENÓMICO

MADRE: JX RVVF Stevens 50554 {3} (VG-87)

Pine x Stevens x Mackenzie

PTA PRODUCCIÓN CDCB-USDA		PTA TIPO / HA	
Leche (Lb.)	+801	Tipo	+1,4
Proteína (Lb.)	+43	Ubre	+22,7
% Proteína	+0,06	Hijas/Hatos	0 / 0
Grasa (Lb.)	+44	% Confiabilidad	80
% Grasa	+0,02	<b>SALUD</b>	
Hijas	0	Cél. somáticas	2,96
Hatos	0	Vida productiva	+2,4
% Confiabilidad	79	<b>SALUD - ZOETIS</b>	
Mérito Neto	+\$443	Bienestar y prod (DWP)	+\$767
Mérito Pastoreo	+\$384	Rasgos bienestar (WT)	+\$196
<b>FERTILIDAD</b>		Mastitis	108
DPR	-1,0	Cojeras	104
Concepción en Vacas	-0,1	Salud en Terneras (CW)	+\$5
www.selectsires.com / abril 2024			
<b>GJPI: +127</b>			



Producción Hijas 305 días: N/A

OVERALLS

7JE2022

Kappa Caseína: **BB**

HPP\$: +507



GENÓMICO

MADRE: Pro-Hart Chrome Loretta (6) EX-90

Caliban x Chrome x Valson



PTA PRODUCCIÓN CDCB-USDA		PTA TIPO / HA	
Leche (Lb.)	+375	Tipo	+1,7
Proteína (Lb.)	+25	Ubre	+22,4
% Proteína	+0,05	Hijas/Hatos	0 / 0
Grasa (Lb.)	+48	% Confiabilidad	81
% Grasa	+0,14	<b>SALUD</b>	
Hijas	0	Cél. somáticas	2,83
Hatos	0	Vida productiva	+2,9
% Confiabilidad	79	<b>SALUD - ZOETIS</b>	
Mérito Neto	+\$428	Bienestar y prod (DWP)	+\$662
Mérito Pastoreo	+\$412	Rasgos bienestar (WT)	+\$66
<b>FERTILIDAD</b>		Mastitis	103
DPR	+0,5	Cojeras	97
Concepción en Vacas	+1,6	Salud en Terneras (CW)	+\$64
www.selectsires.com / abril 2024			
<b>GJPI: +126</b>			



Producción Hijas 305 días: N/A



CHROME JNSC

7JE5004

Kappa Caseína: **BB**

HHP\$: +253



A2A2

♀

Critic x Celebrity x Lyon

Estatura			0.7	Alta
Fortaleza			-0.9	Débil
Tipo lechero			1.8	Refinado
Ángulo de anca			-0.5	Isq. Altos
Ancho de anca			0.3	Ancha
Patas vista lateral			0.7	Curvas
Ángulo de la pezuña			-0.1	Bajo
Ubre delantera			1.8	Adherida
Alto ubre trasera			1.7	Alta
Ancho ubre trasera			1.9	Ancha
Ligamento			1.8	Fuerte
Profundidad de ubre			1.4	Superficial
Ubicación pez. ant.			2.5	Juntos
Medida de pezones			-0.1	Cortos
Ubicación pez. post.			2.2	Juntos



PTA PRODUCCIÓN CDCB-USDA	PTA TIPO / HA	SALUD	
Leche (Lb.) +534	Tipo +1,9	Células somáticas	2,89
Proteína (Lb.) +17	Ubre +17,9	Vida productiva	+1,5
% Proteína -0,01	Hijas 11.444	SALUD - ZOETIS	
Grasa (Lb.) +30	Hatos 1.043	Bienestar y prod (DWP)	+\$293
% Grasa +0,02	% Confiabilidad 99	Rasgos bienestar (WT)	+\$62
Hijas 26.383	FERTILIDAD		Mastitis 102
Hatos 2.439	DPR	Cojeras	101
% Confiabilidad 99	Concepción vacas -0,1	Salud en Terneras (CW)	-\$56
Mérito Neto +\$280		GJPI: +71	
Mérito Pastoreo +\$268		www.selectsires.com / abril 2024	

Producción Hijas 305 días: 9.769 Kg/leche

JX COLGATE {6}

14JE1876

Kappa Caseína: **BB**

HPP\$: +521



ABUELA PATERNA: Lyon Celebrity Cece (EX-91)

Chrome x Stormcloud x Gameday



PTA PRODUCCIÓN CDCB-USDA	PTA TIPO / HA	SALUD	
Leche (Lb.) +1.213	Tipo +2,0	Cél. somáticas	2,91
Proteína (Lb.) +45	Ubre +18,4	Vida productiva	+1,9
% Proteína +0,00	Hijas/Hatos 141 / 24	SALUD - ZOETIS	
Grasa (Lb.) +57	% Confiabilidad 94	Bienestar y prod (DWP)	+\$564
% Grasa -0,01	FERTILIDAD		Rasgos bienestar (WT) +\$21
Hijas 502	DPR -0,1	Mastitis	101
Hatos 50	Concepción en Vacas +0,0	Cojeras	96
% Confiabilidad 98		Salud en Terneras (CW)	-\$78
Mérito Neto +\$487		GJPI: +134	
Mérito Pastoreo +\$472		www.selectsires.com / abril 2024	

Estatura			2.3	Alta
Fortaleza			0.2	Fuerte
Tipo lechero			1.6	Refinado
Ángulo de anca			-0.2	Isq. Altos
Ancho de anca			1.0	Ancha
Patas vista lateral			0.5	Curvas
Ángulo de la pezuña			0.5	Alto
Ubre delantera			2.3	Adherida
Alto ubre trasera			1.4	Alta
Ancho ubre trasera			1.4	Ancha
Ligamento			1.7	Fuerte
Profundidad de ubre			1.5	Superficial
Ubicación pez. ant.			2.3	Juntos
Medida de pezones			0.1	Largos
Ubicación pez. post.			2.1	Juntos

Producción Hijas 305 días: 10.283 Kg/leche

KAMAKAZI

7JE1980

Kappa Caseína: **BB**

HPP\$: +642

GENÓMICO



A2A2

MADRE: Yosemite Valentino Kokomoo 25143-ET (EX-95)

Thrasher x Valentino x Kokomoo

PTA PRODUCCIÓN CDCB-USDA	PTA TIPO / HA	SALUD	
Leche (Lb.) +1.102	Tipo +1,6	Cél. somáticas	2,78
Proteína (Lb.) +35	Ubre +18,5	Vida productiva	+4,4
% Proteína -0,02	Hijas/Hatos 0 / 0	SALUD - ZOETIS	
Grasa (Lb.) +49	% Confiabilidad 81	Bienestar y prod (DWP)	+\$657
% Grasa -0,02	FERTILIDAD		Rasgos bienestar (WT) +\$27
Hijas 0	DPR -0,3	Mastitis	100
Hatos 0	Concepción en Vacas +0,1	Cojeras	101
% Confiabilidad 79		Salud en Terneras (CW)	+\$36
Mérito Neto +\$485		GJPI: +143	
Mérito Pastoreo +\$395		www.selectsires.com / abril 2024	

Estatura			2.2	Alta
Fortaleza			1.7	Fuerte
Tipo lechero			1.0	Refinado
Ángulo de anca			-0.8	Isq. Altos
Ancho de anca			1.5	Ancha
Patas vista lateral			-0.2	Rectas
Ángulo de la pezuña			0.5	Alto
Ubre delantera			2.2	Adherida
Alto ubre trasera			2.0	Alta
Ancho ubre trasera			1.6	Ancha
Ligamento			1.0	Fuerte
Profundidad de ubre			1.3	Superficial
Ubicación pez. ant.			1.4	Juntos
Medida de pezones			0.8	Largos
Ubicación pez. post.			1.0	Juntos

Producción Hijas 305 días: N/A

## VICTORIOUS

7JE5032

Kappa Caseína **BB**

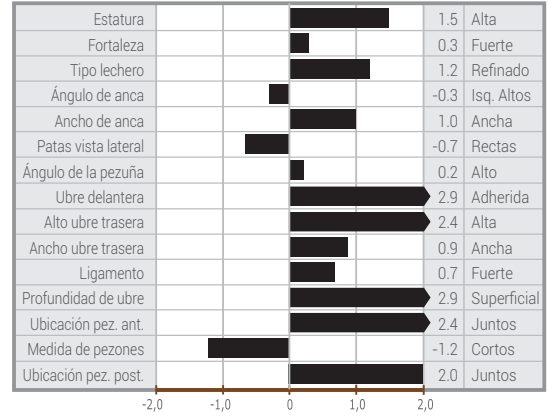
HHP\$: -23



Barnabas x latola x Duaiseoir



PTA PRODUCCIÓN CDCB-USDA		PTA TIPO / HA	
Leche (Lb.)	-736	Tipo	+2,0
Proteína (Lb.)	-5	Ubre	+21,8
% Proteína	+0,11	Hijas/Hatos	1.803 / 545
Grasa (Lb.)	-4	% Confiabilidad	99
% Grasa	+0,15	<b>SALUD</b>	
Hijas	3.064	Cél. somáticas	3,05
Hatos	772	Vida productiva	+0,2
% Confiabilidad	99	<b>SALUD - ZOETIS</b>	
Mérito Neto	-\$68	Bienestar y prod (DWP)	+\$104
Mérito Pastoreo	-\$123	Rasgos bienestar (WT)	+\$109
<b>FERTILIDAD</b>		Mastitis	104
DPR	-1,9	Cojeras	102
Concepción en Vacas	-2,2	Salud en Terneras (CW)	+\$19
www.selectsires.com / abril 2024		GJPI: -8	



Producción Hijas 305 días: 8.832 Kg/leche

## CANDYMAN JNSC

250JE1793

Kappa Caseína **BB**

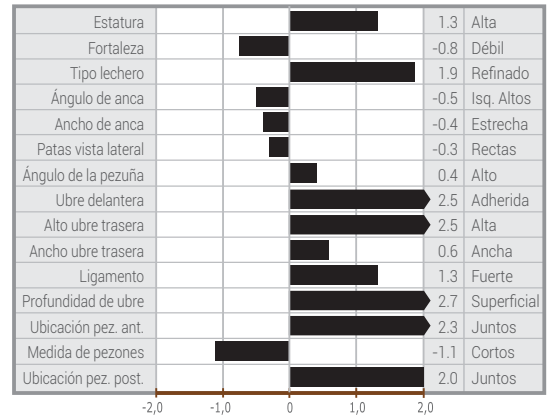
HHP\$: +76



Chrome x Torpedo x Premier



PTA PRODUCCIÓN CDCB-USDA		PTA TIPO / HA	
Leche (Lb.)	+371	Tipo	+2,2
Proteína (Lb.)	+10	Ubre	+21,0
% Proteína	-0,02	Hijas/Hatos	310 / 113
Grasa (Lb.)	-7	% Confiabilidad	95
% Grasa	-0,12	<b>SALUD</b>	
Hijas	484	Cél. somáticas	2,93
Hatos	150	Vida productiva	+1,9
% Confiabilidad	96	<b>SALUD - ZOETIS</b>	
Mérito Neto	+\$117	Bienestar y prod (DWP)	+\$100
Mérito Pastoreo	+\$34	Rasgos bienestar (WT)	+\$59
<b>FERTILIDAD</b>		Mastitis	102
DPR	-2,5	Cojeras	101
Concepción en Vacas	-2,6	Salud en Terneras (CW)	-\$12
www.selectsires.com / abril 2024		GJPI: +21	



Producción Hijas 305 días: 9.680 Kg/leche

## GUIA DE APAREAMIENTO JERSEY - ABRIL 2024

HHP (USD)		GJPI		LECHE		% PROTEÍNA		% GRASA		CGP	
JX THRASHER {6}	+\$916	JX THRASHER {6}	+216	JX THRASHER {6}	+1.737	JX PINE {6}	+0,11	JX ALLTIME {4}	+0,18	JX THRASHER {6}	+145
JX PINE {6}	+\$651	JX PINE {6}	+146	JX COLGATE {6}	+1.213	VICTORIOUS	+0,11	VICTORIOUS	+0,15	JX COLGATE {6}	+102
STURGIS	+\$651	STARLORD	+146	SHOCKER	+861	JX ALLTIME {4}	+0,10	STARLORD	+0,13	JX PINE {6}	+82
STARLORD	+\$646	STURGIS	+142	CHROME	+534	FRINGE	+0,10	FRINGE	+0,10	JX ALLTIME {4}	+77
JX ALLTIME {4}	+\$570	JX COLGATE {6}	+134	JX PINE {6}	+486	STURGIS	+0,04	JX PINE {6}	+0,08	STARLORD	+66

MÉRITO NETO (USD)		MÉRITO PASTOREO (USD)		CÉLULAS SOMÁTICAS		VIDA PRODUCTIVA		DWP (Bienestar y Productividad)		WT (Bienestar Vacas)		MASTITIS (Zoetis)	
JX THRASHER {6}	+\$817	JX THRASHER {6}	+\$771	CLOSER	2,84	STARLORD	+6,1	JX THRASHER {6}	+\$1.053	JX PINE {6}	+\$200	JX PINE {6}	108
STARLORD	+\$591	STARLORD	+\$527	CHROME	2,89	STURGIS	+6,0	JX PINE {6}	+\$847	JX ALLTIME {4}	+\$197	JX ALLTIME {4}	108
JX PINE {6}	+\$503	JX PINE {6}	+\$478	STARLORD	2,90	JX THRASHER {6}	+5,9	JX ALLTIME {4}	+\$753	STURGIS	+\$153	STURGIS	107
STURGIS	+\$498	JX COLGATE {6}	+\$472	JX ALLTIME {4}	2,90	JX PINE {6}	+3,9	STARLORD	+\$717	STARLORD	+\$125	STARLORD	106
JX COLGATE {6}	+\$487	STURGIS	+\$428	STURGIS	2,90	SHOCKER	+3,6	STURGIS	+\$700	FRINGE	+\$120	CLOSER	106

COJERAS (Zoetis)		CW (Bienestar Terneras)		FERTILIDAD EN VACAS		DPR (Tasa de Preñez de las Hijas)		SCR (Tasa de Preñez del Toro)		TIPO		COMPUESTO DE UBRE	
JX PINE {6}	105	CLOSER	+\$57	JX PINE {6}	+3,0	CLOSER	+2,6	STURGIS	+3,8	CANDYMAN	+2,2	VICTORIOUS	+21,8
JX ALLTIME {4}	105	JX PINE {6}	+\$47	JX THRASHER {6}	+2,5	JX THRASHER {6}	+1,9	FRINGE	+1,5	VICTORIOUS	+2,0	CANDYMAN	+21,0
JX THRASHER {6}	105	SHOCKER	+\$32	CLOSER	+2,4	STURGIS	+1,3	JX PINE {6}	+1,3	JX COLGATE {6}	+2,0	STARLORD	+19,8
VICTORIOUS	102	STURGIS	+\$29	STURGIS	+2,2	FRINGE	+1,2	VICTORIOUS	+1,1	CHROME	+1,9	SHOCKER	+19,4
FRINGE	101	FRINGE	+\$29	STARLORD	+1,6	JX PINE {6}	+1,1	JX THRASHER {6}	+0,2	SHOCKER	+1,8	FRINGE	+19,2



## DESPERADO

9BS932

Kappa . Caseína . **BB**

GPPR: +136

### GENÓMICO

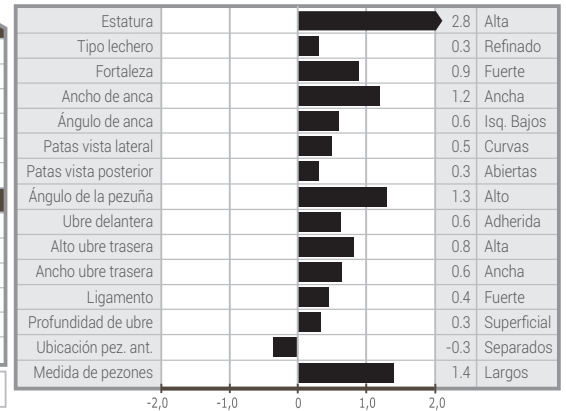


Malley x Carl x Anibal



PTA PRODUCCIÓN CDCB-USDA		PTA TIPO / HA	
Leche (Lb.)	+1.108	Tipo	+0,6
Proteína (Lb.)	+42	Ubre	+0,55
% Proteína	+0,02	Movilidad	+0,3
Grasa (Lb.)	+35	Hijas	0
% Grasa	-0,04	Hatos	0
Hijas	0	% Confiabilidad	68
Hatos	0	<b>SALUD</b>	
% Confiabilidad	66	Dificultad de parto	2,9
Mérito Neto	+\$363	Cél. somáticas	3,05
Mérito Pastoreo	+\$314	Vida productiva	+2,1
<b>FERTILIDAD</b>			
DPR	-0,1		
Concepción en vacas	-1,4	www.selectsires.com / abril 2024	

Producción Hijas 305 días: N/A



## TANK

9BS924

Kappa . Caseína . **BB**

GPPR: +105

### GENÓMICO



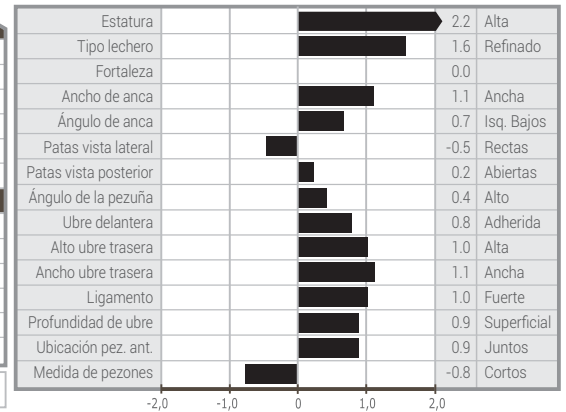
MADRE: Cozy Nook PSLI Treacherous E-90

Doboy x Payssli x Pronto



PTA PRODUCCIÓN CDCB-USDA		PTA TIPO / HA	
Leche (Lb.)	+775	Tipo	+0,8
Proteína (Lb.)	+28	Ubre	+1,09
% Proteína	+0,01	Movilidad	+0,3
Grasa (Lb.)	+37	Hijas	0
% Grasa	+0,02	Hatos	0
Hijas	0	% Confiabilidad	72
Hatos	0	<b>SALUD</b>	
% Confiabilidad	70	Dificultad de parto	2,5
Mérito Neto	+\$398	Cél. somáticas	2,91
Mérito Pastoreo	+\$343	Vida productiva	+2,4
<b>FERTILIDAD</b>			
DPR	-1,5		
Concepción en vacas	-0,5	www.selectsires.com / abril 2024	

Producción Hijas 305 días: N/A



## FORTUNE

7BS891

Kappa . Caseína . **BB**

GPPR: +116

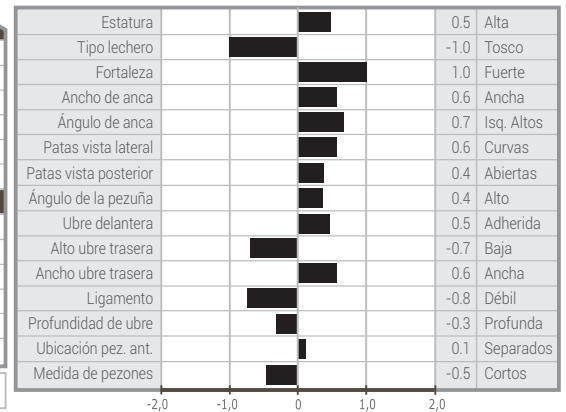


Fact x Brookings x Wonderment



PTA PRODUCCIÓN CDCB-USDA		PTA TIPO / HA	
Leche (Lb.)	+761	Tipo	+0,1
Proteína (Lb.)	+34	Ubre	-0,07
% Proteína	+0,04	Movilidad	+0,1
Grasa (Lb.)	+14	Hijas	27
% Grasa	-0,07	Hatos	16
Hijas	91	% Confiabilidad	83
Hatos	32	<b>SALUD</b>	
% Confiabilidad	92	Dificultad de parto	2,1
Mérito Neto	+\$270	Cél. somáticas	2,74
Mérito Pastoreo	+\$283	Vida productiva	+1,6
<b>FERTILIDAD</b>			
DPR	+1,8		
Concepción en vacas	+2,7	www.selectsires.com / abril 2024	

Producción Hijas 305 días: 10.443 Kg/leche



## STANDOUT

7BS907

Kappa . Caseína . **BB**

GPPR: +53



Hi-Tower x Acres x Brookings



PTA PRODUCCIÓN CDCB-USDA		PTA TIPO / HA	
Leche (Lb.)	+566	Tipo	-0,1
Proteína (Lb.)	+20	Ubre	+0,25
% Proteína	+0,00	Movilidad	+0,1
Grasa (Lb.)	+7	Hijas	76
% Grasa	-0,07	Hatos	31
Hijas	353	% Confiabilidad	91
Hatos	100	<b>SALUD</b>	
% Confiabilidad	97	Dificultad de parto	1,7
Mérito Neto	+\$320	Cél. somáticas	2,93
Mérito Pastoreo	+\$266	Vida productiva	+2,3
<b>FERTILIDAD</b>			
DPR	-1,3		
Concepción en vacas	-0,6	www.selectsires.com / abril 2024	

Producción Hijas 305 días: 11.472 Kg/leche



## GENTLE BEAST

9AY146

GPTI: +409

GENÓMICO



PTA PRODUCCIÓN CDCB-USDA		PTA TIPO / HA	
Leche (Lb.)	-126	Tipo	+1,0
Proteína (Lb.)	-12	Hijas	0
% Proteína	-0,04	Hatos	0
Grasa (Lb.)	+1	% Confiabilidad	46
% Grasa	+0,03	<b>SALUD</b>	
Hijas	0	Cél. somáticas	2,94
Hatos	0	Vida productiva	-0,1
% Confiabilidad	49	<b>FERTILIDAD</b>	
Mérito Neto	-\$88	DPR	+0,2
Mérito Pastoreo	-\$97	Concepción en Vacas	-2,2

www.selectsires.com / abril 2024

Gentleman x Dempsey x Pardner



Producción Hijas 305 días: N/A

## REAGAN

7AY111

GPTI: +397



PTA PRODUCCIÓN CDCB-USDA		PTA TIPO / HA	
Leche (Lb.)	-134	Tipo	+0,5
Proteína (Lb.)	-1	Hijas	642
% Proteína	+0,02	Hatos	210
Grasa (Lb.)	-1	% Confiabilidad	98
% Grasa	+0,02	<b>SALUD</b>	
Hijas	1.671	Cél. somáticas	3,17
Hatos	563	Vida productiva	-2,5
% Confiabilidad	98	<b>FERTILIDAD</b>	
Mérito Neto	-\$134	DPR	-4,3
Mérito Pastoreo	-\$182	Concepción en Vacas	-4,7

www.selectsires.com / abril 2024

Berkely x Poker x Heligo's



Producción Hijas 305 días: 8.956 Kg/leche

## DYNAMIC

9AY130

GPTI: +349

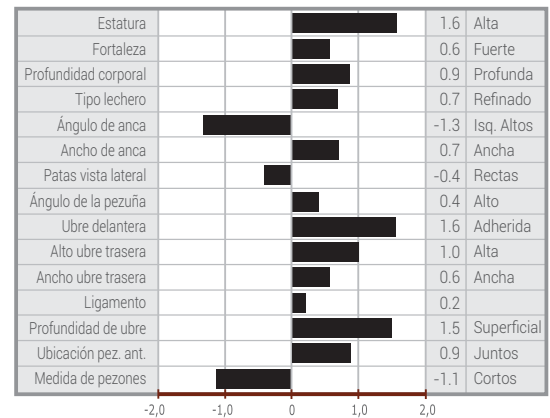
GENÓMICO



PTA PRODUCCIÓN CDCB-USDA		PTA TIPO / HA	
Leche (Lb.)	-501	Tipo	+0,8
Proteína (Lb.)	-26	Hijas	0
% Proteína	-0,05	Hatos	0
Grasa (Lb.)	-27	% Confiabilidad	45
% Grasa	-0,04	<b>SALUD</b>	
Hijas	0	Cél. somáticas	3,07
Hatos	0	Vida productiva	-0,1
% Confiabilidad	54	<b>FERTILIDAD</b>	
Mérito Neto	-\$278	DPR	-1,0
Mérito Pastoreo	-\$317	Concepción en Vacas	-1,3

www.selectsires.com / abril 2024

Radisson x Gibbs x Calimero



Producción Hijas 305 días: N/A

## STRIKER

9AY140

GPTI: +416

GENÓMICO



PTA PRODUCCIÓN CDCB-USDA		PTA TIPO / HA	
Leche (Lb.)	-89	Tipo	+0,6
Proteína (Lb.)	-1	Hijas	0
% Proteína	+0,01	Hatos	0
Grasa (Lb.)	+4	% Confiabilidad	47
% Grasa	+0,04	<b>SALUD</b>	
Hijas	0	Cél. somáticas	2,89
Hatos	0	Vida productiva	+0,1
% Confiabilidad	50	<b>FERTILIDAD</b>	
Mérito Neto	+\$60	DPR	-2,2
Mérito Pastoreo	+\$25	Concepción en Vacas	-2,0

www.selectsires.com / abril 2024

Reagan x Burdette x Nolan



Producción Hijas 305 días: N/A

# AYRSHIRE

## ROANOKE

14AY126

GPTI: +450



PTA PRODUCCIÓN CDCB-USDA		PTA TIPO / HA	
Leche (Lb.)	-53	Tipo	+0,2
Proteína (Lb.)	+11	Hijas	7
% Proteína	+0,07	Hatos	7
Grasa (Lb.)	+28	% Confiabilidad	60
% Grasa	+0,16	<b>SALUD</b>	
Hijas	37	Cél. somáticas	2,96
Hatos	20	Vida productiva	-0,3
% Confiabilidad	80	<b>FERTILIDAD</b>	
Mérito Neto	+\$92	DPR	-0,9
Mérito Pastoreo	+\$56	Concepción en Vacas	-1,5

www.selectsires.com / abril 2024

Power x Alaska x Berkely



Producción Hijas 305 días: 9.115 Kg/leche

## JAMAICA

9AY129

GPTI: +447



PTA PRODUCCIÓN CDCB-USDA		PTA TIPO / HA	
Leche (Lb.)	+307	Tipo	+0,5
Proteína (Lb.)	+16	Hijas	3
% Proteína	+0,03	Hatos	3
Grasa (Lb.)	+0	% Confiabilidad	50
% Grasa	-0,06	<b>SALUD</b>	
Hijas	12	Cél. somáticas	2,85
Hatos	10	Vida productiva	+0,6
% Confiabilidad	63	<b>FERTILIDAD</b>	
Mérito Neto	+\$76	DPR	-1,5
Mérito Pastoreo	+\$19	Concepción en Vacas	-2,0

www.selectsires.com / abril 2024

Champion x Modem x Jamboree



Producción Hijas 305 días: 8.802 Kg/leche

## CHAOS

9AY136

GPTI: +470

GENÓMICO

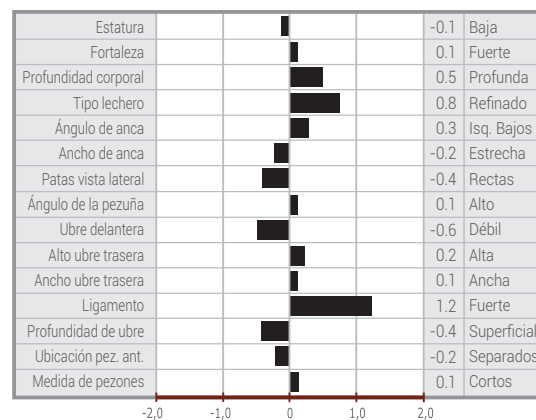


ABUELA PATERNA: Halls Old Bankston Miracle-ET (EX-90)

PTA PRODUCCIÓN CDCB-USDA		PTA TIPO / HA	
Leche (Lb.)	+637	Tipo	+0,0
Proteína (Lb.)	+29	Hijas	0
% Proteína	+0,04	Hatos	0
Grasa (Lb.)	+26	% Confiabilidad	38
% Grasa	+0,00	<b>SALUD</b>	
Hijas	0	Cél. somáticas	3,09
Hatos	0	Vida productiva	+0,3
% Confiabilidad	45	<b>FERTILIDAD</b>	
Mérito Neto	+\$279	DPR	-0,5
Mérito Pastoreo	+\$274	Concepción en Vacas	-0,4

www.selectsires.com / abril 2024

Magellan x Volvo x Diligent



Producción Hijas 305 días: N/A

## BOONDOCK

9AY141

GPTI: +539

GENÓMICO



NUEVO

PTA PRODUCCIÓN CDCB-USDA		PTA TIPO / HA	
Leche (Lb.)	+1.093	Tipo	-0,1
Proteína (Lb.)	+47	Hijas	0
% Proteína	+0,06	Hatos	0
Grasa (Lb.)	+72	% Confiabilidad	37
% Grasa	+0,14	<b>SALUD</b>	
Hijas	0	Cél. somáticas	2,88
Hatos	0	Vida productiva	+0,9
% Confiabilidad	43	<b>FERTILIDAD</b>	
Mérito Neto	+\$590	DPR	-0,9
Mérito Pastoreo	+\$589	Concepción en Vacas	-0,3

www.selectsires.com / abril 2024

Waterloo x Mandarin x Poker



Producción Hijas 305 días: N/A

# GUÍA DE APAREAMIENTO HOLSTEIN ABRIL 2024

HHP		GTP1		Lb. LECHE		% PROTEÍNA		% GRASA	
TAOS	+\$1.143	TROOPER	+3089	LIONEL	+3.215	TROOPER	+0,13	TROOPER	+0,26
LIONEL	+\$1.134	LIONEL	+3062	ALPHABET	+2.690	RENEGADE	+0,10	GRIFF	+0,24
TROOPER	+\$1.116	PARFECT	+3044	AIRJET	+2.243	PARFECT	+0,09	RENEGADE	+0,19
PARFECT	+\$1.088	TAOS	+3022	TAHITI	+2.132	GRIFF	+0,09	PARFECT	+0,19
TAHITI	+\$1.044	SERTOLI	+2961	MAYFLOWER	+2.056	RUSTY-RED	+0,09	RUSTY-RED	+0,17
RENEGADE	+\$1.043	RENEGADE	+2953	HELIX	+1.926	TAOS	+0,08	LANNISTER	+0,15
BANJO-P	+\$958	TAHITI	+2935	DRAGONHEART	+1.872	BANJO-P	+0,08	CASCADE	+0,14
SERTOLI	+\$943	BANJO-P	+2905	TETRIS	+1.688	CASCADE	+0,06	HELIX	+0,14
ALPHABET	+\$880	ALPHABET	+2841	WIGGINS	+1.641	WIGGINS	+0,05	SERTOLI	+0,12
BASIC	+\$814	GRIFF	+2820	TAOS	+1.609	SERTOLI	+0,05	BANJO-P	+0,11

CGP (Lb. Grasa y Proteína Combinadas)		MÉRITO PASTOREO		CÉLULAS SOMÁTICAS		VIDA PRODUCTIVA		TASA DE PREÑEZ EN VACAS	
LIONEL	+244	LIONEL	+\$1.107	BASIC	2,56	LANNISTER	+5,8	TAOS	+4,9
HELIX	+183	TAHITI	+\$1.059	LANNISTER	2,58	DELPRO	+5,2	BENELLI	+4,6
TAHITI	+179	TROOPER	+\$951	SERTOLI	2,73	TAOS	+5,1	DELPRO	+3,7
TROOPER	+176	TAOS	+\$875	BENELLI	2,74	IDEAL	+5,1	IDEAL	+3,0
ALPHABET	+173	SERTOLI	+\$874	TAOS	2,76	RAGER-RED	+5,0	SERTOLI	+2,9
GRIFF	+166	ALPHABET	+\$830	CASCADE	2,77	BASIC	+4,9	TROOPER	+2,6
PARFECT	+161	PARFECT	+\$814	DELPRO	2,80	TAHITI	+4,7	RENEGADE	+2,5
RENEGADE	+154	GRIFF	+\$806	HANCOCK	2,82	TROOPER	+4,4	BANJO-P	+2,3
TAOS	+152	RENEGADE	+\$795	BANJO-P	2,84	BENELLI	+4,4	LANNISTER	+2,1
SERTOLI	+150	BANJO-P	+\$778	RUSTY-RED	2,85	PARFECT	+4,1	PARFECT	+1,2

DPR (Tasa de Preñez de las Hijas)		SCR (Tasa de Preñez del Toro)		DWP (Bienestar y Productividad)		WT (Bienestar Vacas)		COJERAS (Zoetis)	
BENELLI	+2,5	RUSTY-RED	3,0	LIONEL	+\$1.235	LANNISTER	+\$394	LANNISTER	105
TAOS	+2,1	GRIFF	2,2	TAHITI	+\$987	BASIC	+\$237	BASIC	104
DELPRO	+1,7	BASIC	1,7	LANNISTER	+\$953	RONDO	+\$174	IDEAL	103
BANJO-P	+1,5	BANJO-P	1,5	ALPHABET	+\$940	RUSTY-RED	+\$156	RAGER-RED	103
SERTOLI	+1,1	SERTOLI	1,4	TROOPER	+\$841	BENELLI	+\$144	RUSTY-RED	102
IDEAL	+0,9	HANCOCK	1,2	GRIFF	+\$831	DELPRO	+\$139	BANJO-P	102
LANNISTER	+0,9	TROOPER	0,1	SERTOLI	+\$818	IDEAL	+\$124	DRAGONHEART	102
TROOPER	+0,8			BASIC	+\$814	CASCADE	+\$104	DELPRO	101
RENEGADE	+0,6			DELPRO	+\$797	ROMPEN-RED	+\$96	LIONEL	100
				BANJO-P	+\$782	RAGER-RED	+\$63	TAOS	100

MASTITIS (Zoetis)		CW (Bienestar Terneras)		TIPO		COMPUESTO DE UBRE		COMPUESTO DE PATAS	
LANNISTER	114	RAGER-RED	+\$29	HANCOCK	+3,62	HANCOCK	+3,38	HANCOCK	+2,51
BASIC	108	WARRIOR-RED	+\$22	DOC	+3,15	CASCADE	+2,43	PARFECT	+2,00
WARRIOR-RED	107	HELIX	+\$16	WARRIOR-RED	+2,78	PARFECT	+2,22	TROOPER	+2,00
RUSTY-RED	106	BENELLI	+\$10	PARFECT	+2,47	DOC	+2,07	RENEGADE	+1,98
CASCADE	106	TROOPER	+\$5	CASCADE	+2,22	LIGHT MY FIRE	+2,06	DOC	+1,90
ROMPEN-RED	106	IDEAL	+\$2	WIGGINS	+2,11	ROMPEN-RED	+2,04	TAOS	+1,33
RONDO	105	PARFECT	+\$2	LIGHT MY FIRE	+2,04	LANNISTER	+2,03	RAGER-RED	+1,33
IDEAL	104			ROMPEN-RED	+2,04	BASIC	+2,01	CASCADE	+1,24
BENELLI	104			RENEGADE	+1,91	IDEAL	+1,99	WARRIOR-RED	+1,18
RAGER-RED	103			TROOPER	+1,87	BENELLI	+1,83	BANJO-P	+1,11

COMPUESTO LECHERO		PESO CORPORAL		ESTATURA BAJA		ESTATURA ALTA	
DOC	+2,43	WARRIOR-RED	+2,69	TETRIS	-0,84	WARRIOR-RED	+4,47
WIGGINS	+1,90	TAOS	+1,84	SUPERSIRE	-0,13	DOC	+3,03
HANCOCK	+1,49	BANJO-P	+1,62	TAHITI	-0,01	WIGGINS	+2,27
WARRIOR-RED	+1,43	PARFECT	+1,47	DELPRO	0,02	LIGHT MY FIRE	+2,15
RAGER-RED	+1,35	RENEGADE	+1,19	BASIC	0,21	HANCOCK	+1,99
LIONEL	+1,20	WIGGINS	+1,18	LIONEL	0,23	TAOS	+1,93
CASCADE	+1,04	TROOPER	+1,08	BANJO-P	0,62	ROMPEN-RED	+1,69
PARFECT	+0,88	RONDO	+1,05	BENELLI	0,64	SERTOLI	+1,64
ROMPEN-RED	+0,84	SERTOLI	+1,03	RUSTY-RED	0,67	AIRJET	+1,55
GRIFF	+0,84	RAGER-RED	+0,93	MAYFLOWER	0,86	RENEGADE	+1,54

Medellín: Diagonal 75B N° 8-40 Of. 312 C.C. Rodeo Plaza Tels. (604) 557-4995 - 557-4591 / Chía: C.C. Centro Chía, Local 1117 Tel. (601) 862-0094  
 Costa Norte: 314-8511281 / Eje Cafetero y sur del país: 311-3894705 / Santanderes: 310-4399188 / Magdalena Medio: 320-7956612  
 e-mail: info@geneticaselecta.com.co / www.geneticaselecta.com



geneticaselecta



Genética Selecta



futuro\_genetico



Futuro Genetico

