

SELECTAS

Publicación de Genética Selecta

♀ SEXADO



ÍNDICE

HOLSTEIN

	ANALYST-RED	8
NUEVO	BANJO-P	6
	BOEING-RED	8
	DASHER	7
	DOC	5
	HANCOCK	5
	HIDEYHO	7
	HOMECOMING	5
	LIONEL	3
	PARFECT	4
	RAGER-RED	8
NUEVO	REID	6
	RENEGADE	4
	REVELATION	7
	ROADSTER	7
NUEVO	ROSKO	6
	RUSTY-RED	8
NUEVO	TAOS	4

JERSEY

	CANDYMAN	11
	CHROME	11
NUEVO	JADIN	10
	JX CORDOBA {5}	10
	JX THRASHER {6}	9
	OVERALLS	10
NUEVO	R2D2	10
	STARLORD	9
	TEXAS	11
	VICTORIOUS	11

PARDO SUIZO

	SKYHIGH	12
	STANDOUT	2

AYRSHIRE

	DYNAMIC	12
--	---------------	----

GYR

	DORITOS	13
	DOURADO	13

GIROLANDO

NUEVO	GOLIAS	14
	LUXO	14
	MISTER	14
	PROMISSOR	14

NORMANDO

NUEVO	RILEY-JET	15
NUEVO	SOLIMAN	15

SIMMENTAL

NUEVO	ECO	15
-------	-----------	----

ANGUS

	AUGUSTUS	16
	FRANCHISE	16

Recomendaciones para obtener los mejores resultados:

- La manipulación del semen sexado debe hacerse siempre con pinzas, manteniendo el borde de la canastilla lo mas cerca posible de la línea de congelación del cuello del termo de almacenamiento y en un lugar protegido de la radiación solar.
- Descongelar el semen en un termo con agua limpia a 35 °C durante 45 segundos.
- El ambiente donde se descongela y manipula el semen debe estar protegido de corrientes de aire frío.
- Es necesario asegurarse que todo el equipo que entrará en contacto con la pajilla descongelada se encuentre limpio y precalentado a una temperatura cercana a los 35 °C.
- La manipulación de las pajillas y el procedimiento de inseminación solo debe ser realizado por inseminadores con experiencia.
- Utilice semen sexado en aquellas novillas que hayan alcanzado de manera precoz entre el 70 y el 75 % del peso adulto, sanas, con programa sanitario completo y en condición corporal cercana a 3,0.
- Insemine las novillas entre 10 y 16 horas luego de la primera monta observada.
- **No se recomienda el uso de semen sexado en programas de inseminación a tiempo fijo, en programas de transferencia de embriones convencional ni en Fertilización InVitro de embriones.**
- **El semen sexado es recomendado exclusivamente para inseminación artificial de novillas vírgenes.**

Para mayor información comuníquese con su Asesor Comercial
o al correo: info@geneticaselecta.com.co



Exoneración de responsabilidad legal

La empresa GENÉTICA SELECTA S.A. importa y comercializa el producto SEMEN SEXADO, el cual **está diseñado específicamente para la inseminación artificial de una hembra bovina durante la ovulación natural.**

GENÉTICA SELECTA S.A. garantiza la entrega de un producto que cuenta con las condiciones necesarias de motilidad, concentración y fertilidad para lograr una preñez a través de la inseminación artificial de una hembra bovina durante la ovulación natural.

Es el INSTITUTO COLOMBIANO AGROPECUARIO - ICA, quien antes de autorizar la comercialización del producto SEMEN SEXADO, evalúa y analiza la calidad seminal y posteriormente autoriza la comercialización de dicho producto, siempre y cuando cumpla con los estándares mínimos exigidos por dicha entidad.

Así las cosas, **GENÉTICA SELECTA S.A. no garantiza ni se hace responsable del funcionamiento ni resultados (número de ovocitos fecundados, número de embriones obtenidos, sexo de las crías, etc) del producto SEMEN SEXADO en procedimientos de producción InVitro de embriones o en hembras super ovuladas.**

En primer lugar, porque el producto no está diseñado para ese fin. En segundo lugar, por la cantidad de variables que intervienen para obtener resultados favorables en laboratorio o en campo, entre otras, la condición de las donadoras, calidad de los ovocitos, medios de cultivo, manejo de las pajillas cuando salen de GENÉTICA SELECTA, procedimiento de descongelación, manipulación del semen congelado y descongelado, procedimientos realizados por el personal de los laboratorios, etc. Todas estas situaciones son ajenas a la empresa GENÉTICA SELECTA S.A.

Por tal motivo, **GENÉTICA SELECTA S.A., frente al cliente se exonera de toda responsabilidad civil, contractual y extracontractual, perjuicio material y moral, de reclamos, demandas, acciones, responsabilidades, pérdidas, sentencias, costos y gastos de cualquier naturaleza.**



LIONEL

507HO14454

HPP\$: +1.134



507HO14454 MR T-Spruce Frazz Lionel-ET

Estatura	0.23	Alta
Tipo lechero	2.41	Refinado
Fortaleza	0.13	Fuerte
Profundidad corporal	0.14	Profunda
Ancho de anca	1.24	Ancha
Ángulo de anca	-0.89	Isq. Altos
Patas vista lateral	0.29	Curvas
Patas vista posterior	-0.96	Cerradas
Ángulo de la pezuña	-1.07	Bajo
Patas / Pezuñas	-0.67	Bajo
Ubre delantera	0.19	Adherida
Alto ubre trasera	1.83	Alta
Ancho ubre trasera	3.04	Ancha
Ligamento	-0.45	Débil
Profundidad de ubre	-1.22	Profunda
Ubicación pez. ant.	-0.04	Separados
Ubicación pez. post.	0.47	Juntos
Medida de pezones	-0.12	Cortos



Lars-Acres Lionel Jazzy (GP-83)

PTA PRODUCCIÓN CDCB-S		PTA TIPO CDCB-S / HA		SALUD	
Leche (Lb.)	+3.215	Tipo	+0,51	Dificultad de parto	2,5
Proteína (Lb.)	+95	Ubre	+0,83	Células somáticas	2,85
% Proteína	-0,02	Patas	-0,87	Vida productiva	+2,6
Grasa (Lb.)	+149	Peso Corporal	-0,76	SALUD - ZOETIS	
% Grasa	+0,08	Hijas-Hatos	648 / 81	Bienestar y product. (DWP)	+\$1.235
Hijas	4.573	% Confiabilidad	99	Rasgos de bienestar (WT)	-\$62
Hatos	275	FERTILIDAD		Mastitis	95
% Confiabilidad	99	DPR	-4,6	Cojeras	100
Mérito Neto	+\$1.183	Concepción Vacas	-1,1	Salud en Terneras (CW)	-\$51
Mérito Pastoreo	+\$1.107	Índice de Fertilidad	-2,6	GTPÍ: +3062	

www.selectsires.com / abril 2024

Frazzled x Montross x Supersire



Producción Hijas 305 días: 13.928 Kg/leche



Lambretch Lionel Econ



Jenny-Lou Lionel Madrigal (VG-85)



RENEGADE

550H014134

Kappa Caseína **BB**

HHP\$: +1.043



Jaltoaak x Millington x Davinci

Estatura			1.54	Alta
Tipo lechero			0.42	Refinado
Fortaleza			1.26	Fuerte
Profundidad corporal			0.65	Profunda
Ancho de anca			0.46	Ancha
Ángulo de anca			0.14	Isq. Altos
Patas vista lateral			-0.02	Rectas
Patas vista posterior			3.20	Abiertas
Ángulo de la pezuña			1.87	Alto
Patas / Pezuñas			1.87	Alto
Ubre delantera			2.12	Adherida
Alto ubre trasera			2.35	Alta
Ancho ubre trasera			2.21	Ancha
Ligamento			0.75	Fuerte
Profundidad de ubre			1.80	Superficial
Ubicación pez. ant.			0.46	Juntos
Ubicación pez. post.			0.47	Juntos
Medida de pezones			1.05	Largos



PTA PRODUCCIÓN CDCB-S		PTA TIPO CDCB-S / HA		SALUD	
Leche (Lb.)	+1.025	Tipo	+1.91	Dificultad de parto	2,7
Proteína (Lb.)	+60	Ubre	+1,62	Células somáticas	2,93
% Proteína	+0,10	Patas	+1,98	Vida productiva	+2,9
Grasa (Lb.)	+94	Peso Corporal	+1,19	SALUD - ZOETIS	
% Grasa	+0,19	Hijas-Hatos	2.220 / 401	Bienestar y product.(DWP)	+\$561
Hijas	6.759	% Confiabilidad	99	Rasgos de bienestar (WT)	-\$225
Hatos	915	FERTILIDAD		Mastitis	90
% Confiabilidad	99	DPR	+0,6	Cojeras	97
Mérito Neto	+\$781	Concepción vacas	+2,5	Salud en Terneras (CW)	-\$25
Mérito Pastoreo	+\$795	Índice de Fertilidad	+0,7	GTPI: +2953	

www.selectsires.com / abril 2024

Producción Hijas 305 días: 13.546 Kg/leche

PARFECT

507H015085

Kappa Caseína **BB**

HHP\$: +1.088



Renegade x Delta Lambda x Denver



PTA PRODUCCIÓN CDCB-S		PTA TIPO CDCB-S / HA	
Leche (Lb.)	+1.140	Tipo	+2,47
Proteína (Lb.)	+61	Ubre	+2,22
% Proteína	+0,09	Patas	+2,00
Grasa (Lb.)	+100	Peso Corporal	+1,47
% Grasa	+0,19	Hijas-Hatos	1.470 / 175
Hijas	4.868	% Confiabilidad	99
Hatos	321	FERTILIDAD	
% Confiabilidad	99	DPR	-0,9
Mérito Neto	+\$864	Concepción en Vacas	+1,2
Mérito en Pastoreo	+\$814	Índice de Fertilidad	-0,2
SALUD - ZOETIS		SALUD	
Bienestar y prod. (DWP)	+\$681	Dificultad de parto	2,2
Rasgos bienestar (WT)	-\$168	Células somáticas	2,88
Mastitis	94	Vida productiva	+4,1
Cojeras	96	GTPI: +3044	
Salud en Terneras (CW)	+\$2	www.selectsires.com / abril 2024	

Estatura			0.93	Alta
Tipo lechero			0.70	Refinado
Fortaleza			1.34	Fuerte
Profundidad corporal			0.86	Profunda
Ancho de anca			3.27	Ancha
Ángulo de anca			-0.81	Isq. Altos
Patas vista lateral			-0.11	Rectas
Patas vista posterior			3.72	Abiertas
Ángulo de la pezuña			1.56	Alto
Patas / Pezuñas			1.60	Alto
Ubre delantera			2.17	Adherida
Alto ubre trasera			3.03	Alta
Ancho ubre trasera			3.21	Ancha
Ligamento			1.98	Fuerte
Profundidad de ubre			1.34	Superficial
Ubicación pez. ant.			0.75	Juntos
Ubicación pez. post.			1.53	Juntos
Medida de pezones			1.01	Largos

Producción Hijas 305 días: 13.542 Kg/leche

TAOS

507H015112

Kappa Caseína **BB**

HHP\$: +1.143



Renegade x Jedi x Tatum



PTA PRODUCCIÓN CDCB-S		PTA TIPO CDCB-S / HA	
Leche (Lb.)	+1.609	Tipo	+1,72
Proteína (Lb.)	+73	Ubre	+1,28
% Proteína	+0,08	Patas	+1,33
Grasa (Lb.)	+79	Peso Corporal	+1,84
% Grasa	+0,06	Hijas-Hatos	533 / 154
Hijas	2.173	% Confiabilidad	98
Hatos	374	FERTILIDAD	
% Confiabilidad	99	DPR	+2,1
Mérito Neto	+\$877	Concepción en Vacas	+4,9
Mérito en Pastoreo	+\$875	Índice de Fertilidad	+1,8
SALUD - ZOETIS		SALUD	
Bienestar y prod. (DWP)	+\$726	Dificultad de parto	2,4
Rasgos bienestar (WT)	-\$81	Células somáticas	2,76
Mastitis	94	Vida productiva	+5,1
Cojeras	100	GTPI: +3022	
Salud en Terneras (CW)	-\$43	www.selectsires.com / abril 2024	

Estatura			1.93	Alta
Tipo lechero			-0.50	Tosco
Fortaleza			1.32	Fuerte
Profundidad corporal			0.50	Profunda
Ancho de anca			1.02	Ancha
Ángulo de anca			0.06	Isq. Bajos
Patas vista lateral			-0.15	Rectas
Patas vista posterior			1.67	Abiertas
Ángulo de la pezuña			1.65	Alto
Patas / Pezuñas			1.63	Alto
Ubre delantera			2.23	Adherida
Alto ubre trasera			1.53	Alta
Ancho ubre trasera			1.33	Ancha
Ligamento			0.98	Fuerte
Profundidad de ubre			2.33	Superficial
Ubicación pez. ant.			0.64	Juntos
Ubicación pez. post.			1.07	Juntos
Medida de pezones			1.48	Largos

Producción Hijas 305 días: 13.576 Kg/leche



HANCOCK

550H014579

Kappa Caseína: **AB**

HPP\$: +584



Estatura	1.99	Alta
Tipo lechero	3.43	Refinado
Fortaleza	0.25	Fuerte
Profundidad corporal	1.35	Profunda
Ancho de anca	2.41	Ancha
Ángulo de anca	-1.89	Isq. Altos
Patatas vista lateral	1.54	Curvas
Patatas vista posterior	2.68	Abiertas
Ángulo de la pezuña	3.01	Alto
Patatas / Pezuñas	2.80	Alto
Ubre delantera	3.48	Adherida
Alto ubre trasera	5.02	Alta
Ancho ubre trasera	4.69	Ancha
Ligamento	2.67	Fuerte
Profundidad de ubre	2.16	Superficial
Ubicación pez. ant.	2.37	Juntos
Ubicación pez. post.	2.75	Juntos
Medida de pezones	1.20	Largos

Doc x Monterey x Mogul



PTA PRODUCCIÓN CDCB-S		PTA TIPO CDCB-S / HA		SALUD	
Leche (Lb.)	+1.146	Tipo	+3.62	Dificultad de parto	2,2
Proteína (Lb.)	+39	Ubre	+3.38	Células somáticas	2,82
% Proteína	+0.01	Patatas	+2.51	Vida productiva	+3,0
Grasa (Lb.)	+49	Peso Corporal	-0.46	SALUD - ZOETIS	
% Grasa	+0.02	Hijas-Hatos	1.753 / 546	Bienestar y product. (DWP)	+\$476
Hijas	3.359	% Confiabilidad	99	Rasgos de bienestar (WT)	+\$57
Hatos	762	FERTILIDAD		Mastitis	103
% Confiabilidad	99	DPR	-2.2	Cojeras	98
Mérito Neto	+\$528	Concepción Vacas	-2.3	Salud en Terneras (CW)	-\$42
Mérito Pastoreo	+\$460	Índice de Fertilidad	-1.7	GTPI: +2737	

www.selectsires.com / abril 2024

Producción Hijas 305 días: 13.119 Kg/leche

DOC EX-90

550H012961

Kappa Caseína: **BB**

HPP\$: +594



PTA PRODUCCIÓN CDCB-S		PTA TIPO CDCB-S / HA	
Leche (Lb.)	+1.561	Tipo	3,15
Proteína (Lb.)	+54	Ubre	+2,07
% Proteína	+0.02	Patatas	+1,90
Grasa (Lb.)	+68	Peso Corporal	+0,75
% Grasa	+0.03	Hijas-Hatos	19.997 / 4.834
Hijas	37.208	% Confiabilidad	99
Hatos	7.729	FERTILIDAD	
% Confiabilidad	99	DPR	-1,6
Mérito Neto	+\$619	Concepción en Vacas	-1,6
Mérito en Pastoreo	+\$537	Índice de Fertilidad	-1,2
SALUD - ZOETIS		SALUD	
Bienestar y prod. (DWP)	+\$489	Dificultad de parto	2,7
Rasgos bienestar (WT)	-\$108	Células somáticas	3,12
Mastitis	94	Vida productiva	+3,3
Cojeras	97	GTPI: +2789	
Salud en Terneras (CW)	-\$3	www.selectsires.com / abril 2024	

Kingboy x Mack x Snowman



Estatura	3.03	Alta
Tipo lechero	3.63	Refinado
Fortaleza	1.69	Fuerte
Profundidad corporal	2.41	Profunda
Ancho de anca	2.03	Ancha
Ángulo de anca	0.18	Isq. Bajos
Patatas vista lateral	1.32	Curvas
Patatas vista posterior	2.65	Abiertas
Ángulo de la pezuña	2.62	Alto
Patatas / Pezuñas	2.36	Alto
Ubre delantera	2.45	Adherida
Alto ubre trasera	3.41	Alta
Ancho ubre trasera	3.90	Ancha
Ligamento	2.33	Fuerte
Profundidad de ubre	1.05	Superficial
Ubicación pez. ant.	1.69	Juntos
Ubicación pez. post.	2.48	Juntos
Medida de pezones	0.49	Largos

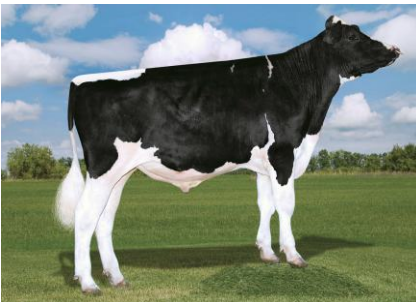
Producción Hijas 305 días: 13.469 Kg/leche

HOMEComing

550H015397

Kappa Caseína: **BB**

HPP\$: +639



PTA PRODUCCIÓN CDCB-S		PTA TIPO CDCB-S / HA	
Leche (Lb.)	+744	Tipo	+2,81
Proteína (Lb.)	+39	Ubre	+2,47
% Proteína	+0.06	Patatas	+0,28
Grasa (Lb.)	+72	Peso Corporal	+0,21
% Grasa	+0.15	Hijas-Hatos	0 / 0
Hijas	24	% Confiabilidad	83
Hatos	12	FERTILIDAD	
% Confiabilidad	88	DPR	+0,7
Mérito Neto	+\$687	Concepción en Vacas	+2,2
Mérito en Pastoreo	+\$732	Índice de Fertilidad	+1,8
SALUD - ZOETIS		SALUD	
Bienestar y prod. (DWP)	+\$640	Dificultad de parto	1,5
Rasgos bienestar (WT)	-\$87	Células somáticas	3,20
Mastitis	98	Vida productiva	+1,9
Cojeras	98	GTPI: +2783	
Salud en Terneras (CW)	+\$20	www.selectsires.com / abril 2024	

Spartacus x Delta x Day



Estatura	1.76	Alta
Tipo lechero	2.40	Refinado
Fortaleza	0.73	Fuerte
Profundidad corporal	1.52	Profunda
Ancho de anca	1.68	Ancha
Ángulo de anca	0.10	Isq. Bajos
Patatas vista lateral	1.44	Curvas
Patatas vista posterior	-0.17	Cerradas
Ángulo de la pezuña	0.69	Alto
Patatas / Pezuñas	0.91	Alto
Ubre delantera	3.36	Adherida
Alto ubre trasera	3.05	Alta
Ancho ubre trasera	2.72	Ancha
Ligamento	1.78	Fuerte
Profundidad de ubre	2.54	Superficial
Ubicación pez. ant.	1.88	Juntos
Ubicación pez. post.	1.64	Juntos
Medida de pezones	-0.78	Cortos

Producción Hijas 305 días: 13.695 Kg/leche



BANJO-P

507H14694

Kappa Caseína **BB**

HPP\$: +958

NUEVO



A2A2



FEEDPRO

Estatura			0.62	Alta
Tipo lechero			-0.97	Tosco
Fortaleza			1.33	Fuerte
Profundidad corporal			0.42	Profunda
Ancho de anca			0.16	Ancha
Ángulo de anca			-0.93	Isq. Altos
Patas vista lateral			-0.80	Rectas
Patas vista posterior			1.71	Abiertas
Ángulo de la pezuña			1.84	Alto
Patas / Pezuñas			0.97	Alto
Ubre delantera			2.37	Adherida
Alto ubre trasera			1.71	Alta
Ancho ubre trasera			1.12	Ancha
Ligamento			0.37	Fuerte
Profundidad de ubre			1.90	Superficial
Ubicación pez. ant.			-0.53	Separados
Ubicación pez. post.			-0.81	Separados
Medida de pezones			0.27	Largos

Bighit x Heisenberg x Massey



MADRE: England-Ammon Barb 12735-ET (EX-90)

PTA PRODUCCIÓN CDCB-S		PTA TIPO CDCB-S / HA		SALUD	
Leche (Lb.)	+1,236	Tipo	+1,45	Dificultad de parto	2,1
Proteína (Lb.)	+63	Ubre	+1,39	Células somáticas	2,84
% Proteína	+0,08	Patas	+1,11	Vida productiva	+1,7
Grasa (Lb.)	+81	Peso Corporal	+1,62	SALUD - ZOETIS	
% Grasa	+0,11	Hijas-Hatos	103 / 21	Bienestar y product. (DWP)	+\$782
Hijas	584	% Confiabilidad	94	Rasgos de bienestar (WT)	+\$59
Hatos	128	FERTILIDAD		Mastitis	100
% Confiabilidad	98	DPR	+1,5	Cojeras	102
Mérito Neto	+\$734	Concepción Vacas	+2,3	Salud en Terneras (CW)	-\$53
Mérito Pastoreo	+\$778	Índice de Fertilidad	+2,0	GTPI: +2905	

www.selectsires.com / abril 2024

Producción Hijas 305 días: 12.885 Kg/leche

REID

550H15134

HPP\$: +626

NUEVO



PADRE: Regan-Danhof Cascade-ET

Cascade x Achiever x Profit



PTA PRODUCCIÓN CDCB-S		PTA TIPO CDCB-S / HA	
Leche (Lb.)	+272	Tipo	+1,84
Proteína (Lb.)	+28	Ubre	+2,09
% Proteína	+0,07	Patas	+0,73
Grasa (Lb.)	+92	Peso Corporal	+0,17
% Grasa	+0,29	Hijas-Hatos	79 / 38
Hijas	331	% Confiabilidad	91
Hatos	106	FERTILIDAD	
% Confiabilidad	96	DPR	-0,9
Mérito Neto	+\$582	Concepción en Vacas	+0,2
Mérito en Pastoreo	+\$594	Índice de Fertilidad	+0,3
SALUD - ZOETIS		SALUD	
Bienestar y prod. (DWP)	+\$751	Dificultad de parto	2,1
Rasgos bienestar (WT)	+\$168	Células somáticas	2,75
Mastitis	107	Vida productiva	+0,5
Cojeras	100	GTPI: +2731	
Salud en Terneras (CW)	-\$24	www.selectsires.com / abril 2024	

Estatura			1.18	Alta
Tipo lechero			1.30	Refinado
Fortaleza			0.40	Fuerte
Profundidad corporal			0.79	Profunda
Ancho de anca			0.93	Ancha
Ángulo de anca			0.89	Isq. Bajos
Patas vista lateral			0.23	Curvas
Patas vista posterior			0.69	Abiertas
Ángulo de la pezuña			0.18	Alto
Patas / Pezuñas			1.05	Alto
Ubre delantera			2.33	Adherida
Alto ubre trasera			3.02	Alta
Ancho ubre trasera			2.42	Ancha
Ligamento			1.71	Fuerte
Profundidad de ubre			1.79	Superficial
Ubicación pez. ant.			2.33	Juntos
Ubicación pez. post.			2.27	Juntos
Medida de pezones			-1.95	Cortos

Producción Hijas 305 días: 13.004 Kg/leche

ROSKO

614H14947

HPP\$: +717

NUEVO



Rolan x Delta x Supersire



PTA PRODUCCIÓN CDCB-S		PTA TIPO CDCB-S / HA	
Leche (Lb.)	+1.181	Tipo	+1,40
Proteína (Lb.)	+37	Ubre	+2,13
% Proteína	+0,00	Patas	+0,38
Grasa (Lb.)	+50	Peso Corporal	-1,27
% Grasa	+0,02	Hijas-Hatos	185 / 33
Hijas	1.034	% Confiabilidad	96
Hatos	122	FERTILIDAD	
% Confiabilidad	99	DPR	-1,0
Mérito Neto	+\$731	Concepción en Vacas	+0,2
Mérito en Pastoreo	+\$660	Índice de Fertilidad	-0,8
SALUD - ZOETIS		SALUD	
Bienestar y prod. (DWP)	+\$831	Dificultad de parto	1,9
Rasgos bienestar (WT)	+\$198	Células somáticas	2,84
Mastitis	104	Vida productiva	+5,3
Cojeras	104	GTPI: +2664	
Salud en Terneras (CW)	-\$52	www.selectsires.com / abril 2024	

Estatura			0.56	Alta
Tipo lechero			1.47	Refinado
Fortaleza			-1.06	Débil
Profundidad corporal			-0.42	Poco prof.
Ancho de anca			0.51	Ancha
Ángulo de anca			-0.10	Isq. Altos
Patas vista lateral			0.78	Rectas
Patas vista posterior			-0.48	Cerradas
Ángulo de la pezuña			0.53	Alto
Patas / Pezuñas			0.76	Alto
Ubre delantera			1.61	Adherida
Alto ubre trasera			3.08	Alta
Ancho ubre trasera			2.47	Ancha
Ligamento			1.66	Fuerte
Profundidad de ubre			1.70	Superficial
Ubicación pez. ant.			1.08	Juntos
Ubicación pez. post.			1.55	Juntos
Medida de pezones			0.83	Largos

Producción Hijas 305 días: 13.336 Kg/leche



REVELATION

507H015094

Kappa Caseína: AB

HPP\$: +972



Solution x Jedi x Monterey



Table with 4 columns: Trait, Value, Trait, Value. Includes sections for PTA PRODUCCIÓN CDCB-S, PTA TIPO CDCB-S / HA, FERTILIDAD, SALUD - ZOETIS, and SALUD.



Producción Hijas 305 días: 13.555 Kg/leche

DASHER

509H015428

Kappa Caseína: AB

HPP\$: +833

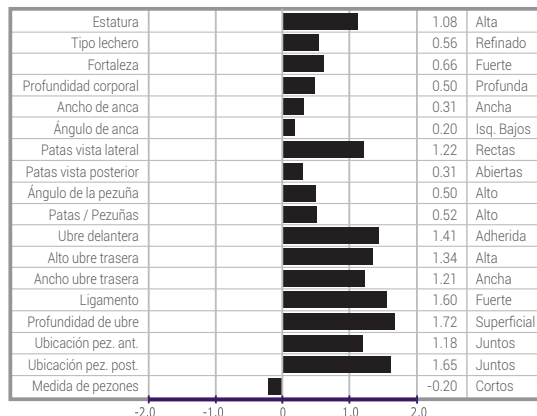


PADRE: Blumenfeld Frazld Brass-ET

Brass x Helix x Kingboy



Table with 4 columns: Trait, Value, Trait, Value. Includes sections for PTA PRODUCCIÓN CDCB-S, PTA TIPO CDCB-S / HA, FERTILIDAD, SALUD - ZOETIS, and SALUD.

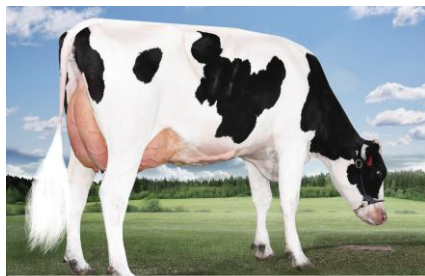


Producción Hijas 305 días: 13.461 Kg/leche

ROADSTER

559H015026

HPP\$: +906

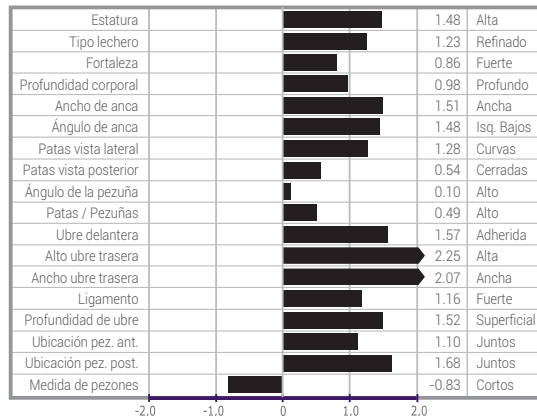


ABUELA PATERNA: S-S-I Profit-ET (VG-87)

Riveting x Hiphop x Rubicon



Table with 4 columns: Trait, Value, Trait, Value. Includes sections for PTA PRODUCCIÓN CDCB-S, PTA TIPO CDCB-S / HA, FERTILIDAD, SALUD - ZOETIS, and SALUD.



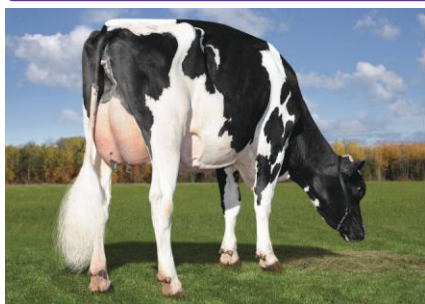
Producción Hijas 305 días: 12.923 Kg/leche

HIDEYHO

507H014692

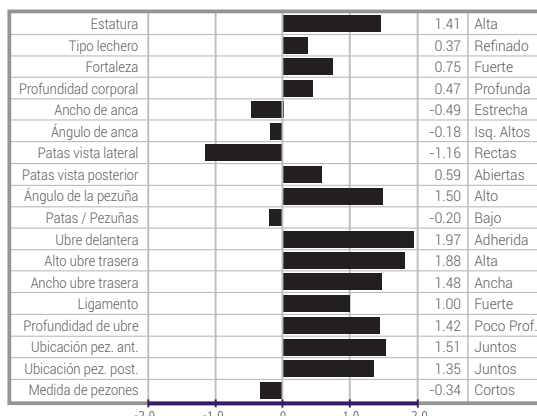
Kappa Caseína: BB

HHP\$: +760



Resolve x Rubicon x Jacey

Table with 4 columns: Trait, Value, Trait, Value. Includes sections for PTA PRODUCCIÓN CDCB-S, PTA TIPO CDCB-S / HA, FERTILIDAD, SALUD - ZOETIS, and SALUD.



Producción Hijas 305 días: 13.222 Kg/leche



RAGER-RED EX-90

507H012344

Kappa Caseína: AB

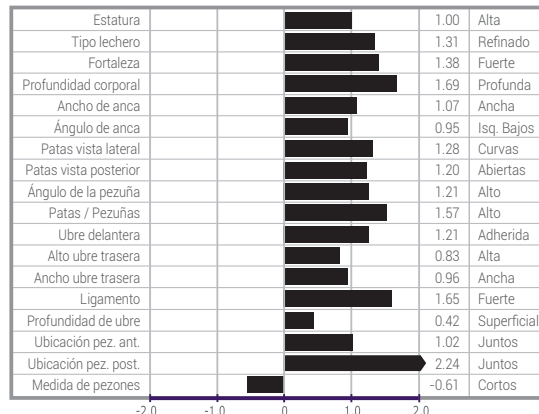
HPP\$: +650



Relief x Observer x Advent Red



Table with production and type data for RAGER-RED EX-90, including Leche (Lb.), Proteína (Lb.), Grasa (Lb.), Hijas, Hatos, and FERTILIDAD metrics.



Producción Hijas 305 días: 12.783 Kg/leche

BOEING-P-RED

507H015203

Kappa Caseína: BB

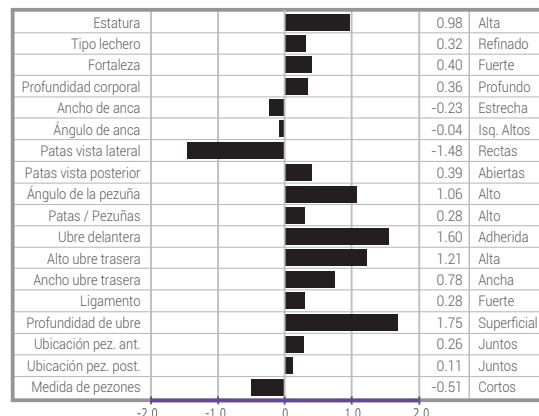
HPP\$: +746



Webster-P x Jedi x King-P



Table with production and type data for BOEING-P-RED, including Leche (Lb.), Proteína (Lb.), Grasa (Lb.), Hijas, Hatos, and FERTILIDAD metrics.



Producción Hijas 305 días: 12.772 Kg/leche

RUSTY-RED EX-90

507H013826

Kappa Caseína: BB

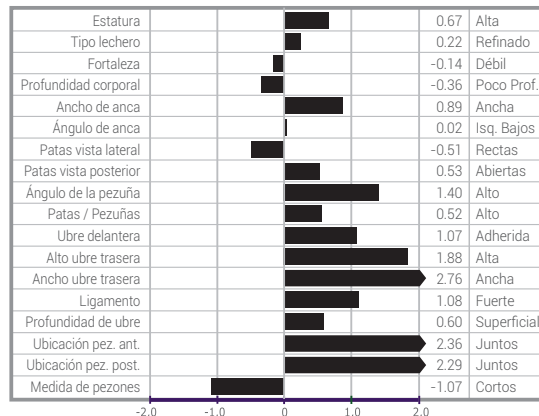
HPP\$: +485



Pat-Red x Aikman x Superstition



Table with production and type data for RUSTY-RED EX-90, including Leche (Lb.), Proteína (Lb.), Grasa (Lb.), Hijas, Hatos, and FERTILIDAD metrics.

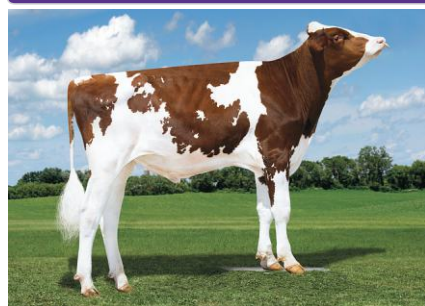


Producción Hijas 305 días: 12.212 Kg/leche

ANALYST-RED

507H015023

HPP\$: -291



Unstopabull x Byway x Atwood



Table with production and type data for ANALYST-RED, including Leche (Lb.), Proteína (Lb.), Grasa (Lb.), Hijas, Hatos, and FERTILIDAD metrics.



Producción Hijas 305 días: 12.318 Kg/leche



JX THRASHER {6}

507JE01758

Kappa Caseína: **BB**

HHP\$: +916



Estatura			1.9	Alta
Fortaleza			1.7	Fuerte
Tipo lechero			0.0	
Ángulo de anca			0.0	
Ancho de anca			0.8	Ancha
Patatas vista lateral			1.1	Curvas
Ángulo de la pezuña			-0.1	Bajo
Ubre delantera			1.1	Adherida
Alto ubre trasera			-1.0	Baja
Ancho ubre trasera			-0.2	Estrecha
Ligamento			1.2	Fuerte
Profundidad de ubre			0.1	Superficial
Ubicación pez. ant.			1.4	Juntos
Medida de pezones			1.3	Largos
Ubicación pez. post.			0.9	Juntos

Pilgrim x Viceroy x Soleil



#1 GJPI

#1 FORTALEZA

#2 PASTOREO GMS

#2 MÉRITO QUESERO GMS

#3 MÉRITO NETO NMS

#7 VIDA PRODUCTIVA

#9 LECHE

PTA PRODUCCIÓN CDCB-USDA	PTA TIPO / HA	SALUD			
Leche (Lb.)	+1.737	Tipo	+0,5	Células somáticas	2,96
Proteína (Lb.)	+70	Ubre	+7,3	Vida productiva	+5,9
% Proteína	+0,03	Hijas	2.591	SALUD - ZOETIS	
Grasa (Lb.)	+75	Hatos	88	Bienestar y prod (DWP)	+\$1.053
% Grasa	-0,04	% Confiabilidad	99	Rasgos bienestar (WT)	+\$51
Hijas	6.056	FERTILIDAD		Mastitis	100
Hatos	125	DPR	+1,9	Cojeras	105
% Confiabilidad	99	Concepción vacas	+2,5	Salud en Terneras (CW)	+\$7
Mérito Neto	+\$817	GJPI: +216			
Mérito Pastoreo	+\$771	www.selectsires.com / abril 2024			

Producción Hijas 305 días: 11.209 Kg/leche

STARLORD

507JE1726

Kappa Caseína: **BB**

HHP\$: +646



Estatura			0.9	Alta
Fortaleza			-0.1	Débil
Tipo lechero			-0.1	Tosco
Ángulo de anca			0.4	Isq. Bajos
Ancho de anca			-0.2	Estrecha
Patatas vista lateral			-0.3	Rectas
Ángulo de la pezuña			1.1	Alto
Ubre delantera			2.2	Adherida
Alto ubre trasera			1.4	Alta
Ancho ubre trasera			0.2	Ancha
Ligamento			0.5	Fuerte
Profundidad de ubre			2.6	Superficial
Ubicación pez. ant.			1.5	Juntos
Medida de pezones			1.4	Largos
Ubicación pez. post.			0.9	Juntos

Craze x Pflex x Determinate

PTA PRODUCCIÓN CDCB-USDA	PTA TIPO / HA	SALUD			
Leche (Lb.)	+430	Tipo	+1,2	Células somáticas	2,90
Proteína (Lb.)	+18	Ubre	+19,8	Vida productiva	+6,1
% Proteína	+0,01	Hijas	807	SALUD - ZOETIS	
Grasa (Lb.)	+48	Hatos	88	Bienestar y prod (DWP)	+\$717
% Grasa	+0,13	% Confiabilidad	99	Rasgos bienestar (WT)	+\$125
Hijas	2.935	FERTILIDAD		Mastitis	106
Hatos	168	DPR	+1,0	Cojeras	96
% Confiabilidad	99	Concepción vacas	+1,6	Salud en Terneras (CW)	-\$2
Mérito Neto	+\$591	GJPI: +146			
Mérito Pastoreo	+\$527	www.selectsires.com / abril 2024			

Producción Hijas 305 días: 9.740 Kg/leche





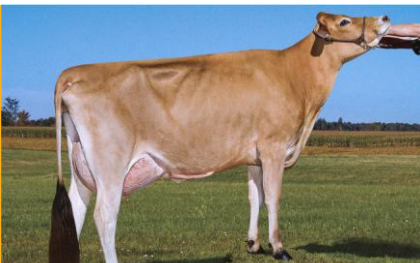
R2D2

507JE1832

Kappa Caseína BB

HHP\$: +534

NUEVO

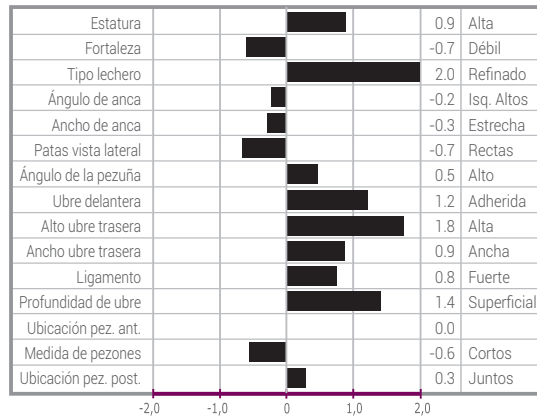


ABUELA PATERNA: Ahlem Volcano Roxie 43070 (VG-87)

Respect x Daybreak x Dividend



PTA PRODUCCIÓN CDCB-USDA		PTA TIPO / HA	
Leche (Lb.)	+791	Tipo	+1,6
Proteína (Lb.)	23	Ubre	+18,6
% Proteína	-0,03	Hijas/Hatos	53 / 10
Grasa (Lb.)	+46	% Confiabilidad	90
% Grasa	+0,03	SALUD	
Hijas	99	Cél. somáticas	2,89
Hatos	22	Vida productiva	+3,3
% Confiabilidad	94	SALUD - ZOETIS	
Mérito Neto	+\$495	Bienestar y prod (DWP)	+\$467
Mérito Pastoreo	+\$459	Rasgos bienestar (WT)	+\$23
FERTILIDAD		Mastitis	100
DPR	-0,6	Cojeras	102
Concepción en Vacas	+0,6	Salud en Terneras (CW)	-\$38
www.selectsires.com / abril 2024		GJPI: +114	



Producción Hijas 305 días: 10.493 Kg/leche

JADYN

614JE1885

Kappa Caseína BB

HHP\$: +480

NUEVO

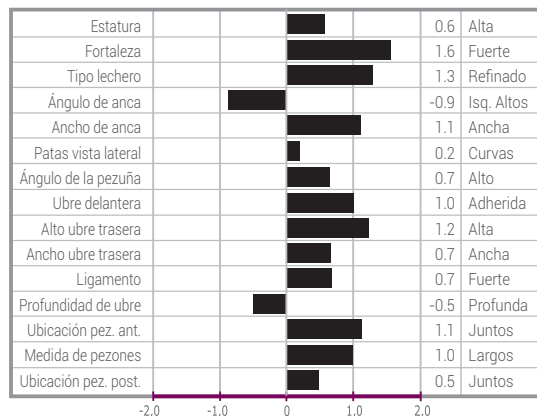


MADRE: Jer-Z-Boyz Mackenzie Mae 57667 (VG-86)

Dashiell x Mackenzie x Hobbit



PTA PRODUCCIÓN CDCB-USDA		PTA TIPO / HA	
Leche (Lb.)	+786	Tipo	+1,8
Proteína (Lb.)	+39	Ubre	+11,5
% Proteína	+0,05	Hijas/Hatos	415 / 27
Grasa (Lb.)	+67	% Confiabilidad	98
% Grasa	+0,13	SALUD	
Hijas	1.273	Cél. somáticas	3,16
Hatos	68	Vida productiva	+3,1
% Confiabilidad	99	SALUD - ZOETIS	
Mérito Neto	+\$522	Bienestar y prod (DWP)	+\$845
Mérito Pastoreo	+\$468	Rasgos bienestar (WT)	+\$110
FERTILIDAD		Mastitis	105
DPR	-0,2	Cojeras	99
Concepción en Vacas	+0,2	Salud en Terneras (CW)	+\$64
www.selectsires.com / abril 2024		GJPI: +120	



Producción Hijas 305 días: 10.076 Kg/leche

OVERALLS

507JE2022

Kappa Caseína BB

HPP\$: +507

GENÓMICO

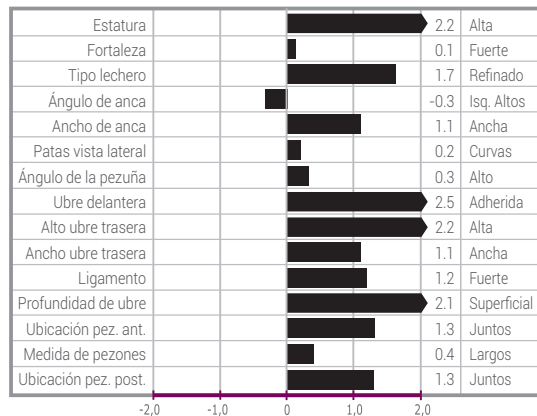


MADRE: Pro-Hart Chrome Loretta (6) EX-90

Caliban x Chrome x Valson



PTA PRODUCCIÓN CDCB-USDA		PTA TIPO / HA	
Leche (Lb.)	+375	Tipo	+1,7
Proteína (Lb.)	+25	Ubre	+22,4
% Proteína	+0,05	Hijas/Hatos	0 / 0
Grasa (Lb.)	+48	% Confiabilidad	81
% Grasa	+0,14	SALUD	
Hijas	0	Cél. somáticas	2,83
Hatos	0	Vida productiva	+2,9
% Confiabilidad	79	SALUD - ZOETIS	
Mérito Neto	+\$428	Bienestar y prod (DWP)	+\$662
Mérito Pastoreo	+\$412	Rasgos bienestar (WT)	+\$66
FERTILIDAD		Mastitis	103
DPR	+0,5	Cojeras	97
Concepción en Vacas	+1,6	Salud en Terneras (CW)	+\$64
www.selectsires.com / abril 2024		GJPI: +126	



Producción Hijas 305 días: N/A

JX CORDOBA {5}

814JE1955

Kappa Caseína BB

HPP\$: +450

GENÓMICO



ABUELA PATERNA: Goff Pharoah Circus-ET (EX-90)

Closer x Enzo x Lemonhead



PTA PRODUCCIÓN CDCB-USDA		PTA TIPO / HA	
Leche (Lb.)	+796	Tipo	+1,2
Proteína (Lb.)	+27	Ubre	+19,0
% Proteína	-0,01	Hijas/Hatos	0/0
Grasa (Lb.)	+57	% Confiabilidad	81
% Grasa	+0,08	SALUD	
Hijas	0	Cél. somáticas	2,96
Hatos	0	Vida productiva	+1,4
% Confiabilidad	79	SALUD - ZOETIS	
Mérito Neto	+\$430	Bienestar y prod (DWP)	+\$645
Mérito Pastoreo	+\$432	Rasgos bienestar (WT)	+\$69
FERTILIDAD		Mastitis	104
DPR	+0,9	Cojeras	93
Concepción en Vacas	+1,0	Salud en Terneras (CW)	+\$21
www.selectsires.com / Agosto 2023		GJPI: +120	



Producción Hijas 305 días: N/A



JERSEY SEXADO

CHROME JNSC

507JE5004

Kappa Caseína: **BB**

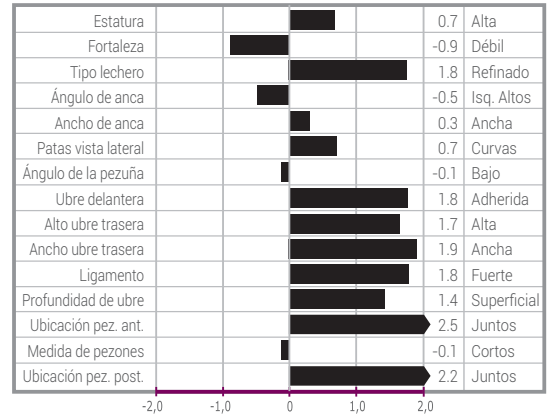
HHP\$: +253



Critic x Celebrity x Lyon



PTA PRODUCCIÓN CDCB-USDA		PTA TIPO / HA	
Leche (Lb.)	+534	Tipo	+1,9
Proteína (Lb.)	+17	Ubre	+17,9
% Proteína	-0,01	Hijas/Hatos	11.444 / 1.043
Grasa (Lb.)	+30	% Confiabilidad	99
% Grasa	+0,02	SALUD	
Hijas	26.383	Cél. somáticas	2,89
Hatos	2.439	Vida productiva	+1,5
% Confiabilidad	99	SALUD - ZOETIS	
Mérito Neto	+\$280	Bienestar y prod (DWP)	+\$293
Mérito Pastoreo	+\$268	Rasgos bienestar (WT)	+\$62
FERTILIDAD		Mastitis	102
DPR	-0,7	Cojeras	101
Concepción en Vacas	-0,1	Salud en Terneras (CW)	-\$56
<small>www.selectsires.com / abril 2024</small>		GJPI: +71	



Producción Hijas 305 días: 9.769 Kg/leche

TEXAS

507JE1354

Kappa Caseína: **BB**

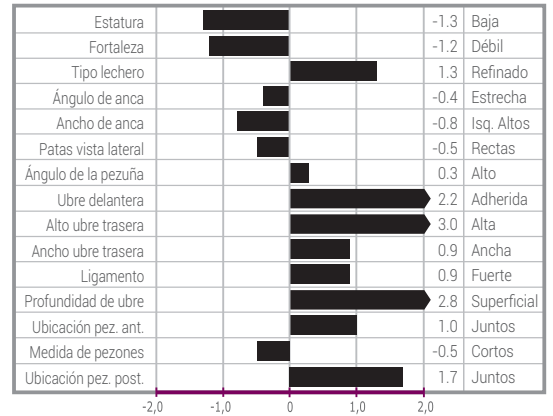
HHP\$: +133



Irwin x Nathan x Morgan



PTA PRODUCCIÓN CDCB-USDA		PTA TIPO / HA	
Leche (Lb.)	+109	Tipo	+1,9
Proteína (Lb.)	+5	Ubre	+23,0
% Proteína	+0,00	Hijas/Hatos	2.538 / 459
Grasa (Lb.)	-24	% Confiabilidad	99
% Grasa	-0,14	SALUD	
Hijas	7.956	Cél. somáticas	3,01
Hatos	824	Vida productiva	+2,6
% Confiabilidad	99	SALUD - ZOETIS	
Mérito Neto	+\$137	Bienestar y prod (DWP)	+\$229
Mérito Pastoreo	+\$73	Rasgos bienestar (WT)	+\$143
FERTILIDAD		Mastitis	105
DPR	-1,8	Cojeras	105
Concepción en Vacas	-1,9	Salud en Terneras (CW)	+\$79
<small>www.selectsires.com / abril 2024</small>		GJPI: +15	



Producción Hijas 305 días: 9.622 Kg/leche

CANDYMAN JNSC

250JE1793

Kappa Caseína: **BB**

HPP\$: +76

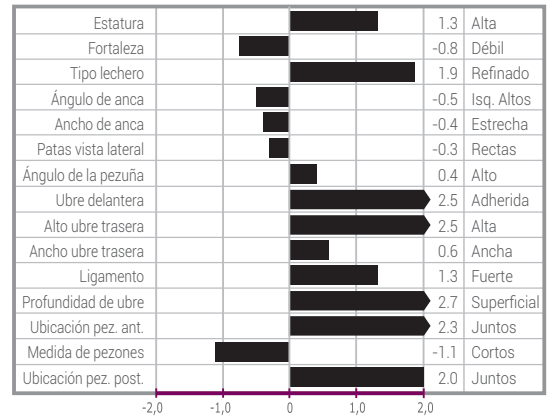


Chrome x Torpedo x Premier



SHOWCASE

PTA PRODUCCIÓN CDCB-USDA		PTA TIPO / HA	
Leche (Lb.)	+371	Tipo	+2,2
Proteína (Lb.)	+10	Ubre	+21,0
% Proteína	-0,02	Hijas/Hatos	310 / 113
Grasa (Lb.)	-7	% Confiabilidad	95
% Grasa	-0,12	SALUD	
Hijas	484	Cél. somáticas	2,93
Hatos	150	Vida productiva	+1,9
% Confiabilidad	96	SALUD - ZOETIS	
Mérito Neto	+\$117	Bienestar y prod (DWP)	+\$100
Mérito Pastoreo	+\$34	Rasgos bienestar (WT)	+\$59
FERTILIDAD		Mastitis	102
DPR	-2,5	Cojeras	101
Concepción en Vacas	-2,6	Salud en Terneras (CW)	-\$12
<small>www.selectsires.com / abril 2024</small>		GJPI: +21	



Producción Hijas 305 días: 9.680 Kg/leche

VICTORIOUS

7JE5032

Kappa Caseína: **BB**

HPP\$: -23

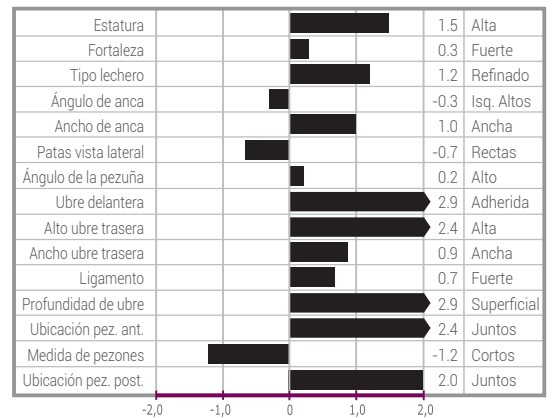


Barnabas x Itatola x Duaiseoir



SHOWCASE

PTA PRODUCCIÓN CDCB-USDA		PTA TIPO / HA	
Leche (Lb.)	-736	Tipo	+2,0
Proteína (Lb.)	-5	Ubre	+21,8
% Proteína	+0,11	Hijas/Hatos	1.803 / 545
Grasa (Lb.)	-4	% Confiabilidad	99
% Grasa	+0,15	SALUD	
Hijas	3.064	Cél. somáticas	3,05
Hatos	772	Vida productiva	+0,2
% Confiabilidad	99	SALUD - ZOETIS	
Mérito Neto	-\$68	Bienestar y prod (DWP)	+\$104
Mérito Pastoreo	-\$123	Rasgos bienestar (WT)	+\$109
FERTILIDAD		Mastitis	104
DPR	-1,9	Cojeras	102
Concepción en Vacas	-2,2	Salud en Terneras (CW)	+\$19
<small>www.selectsires.com / abril 2024</small>		GJPI: -8	



Producción Hijas 305 días: 8.832 Kg/leche



SKYHIGH

507BS914

Kappa Caseína **BB**

GPPR: -21



Carl x Cadence x Durham



MADRE: Rainbow Bfly Skylight ET (VG-88)

Estatura			0.5	Alta
Tipo lechero			0.3	Refinado
Fortaleza			0.3	Fuerte
Ancho de anca			0.4	Ancha
Ángulo de anca			-1.5	Isq. Altos
Patas vista lateral			0.6	Curvas
Patas vista posterior			0.2	Abiertas
Ángulo de la pezuña			0.1	Alto
Ubre delantera			0.4	Adherida
Alto ubre trasera			0.5	Alta
Ancho ubre trasera			0.8	Ancha
Ligamento			-0.2	Débil
Profundidad de ubre			0.2	Poco Prof.
Ubicación pez. ant.			0.2	Juntos
Medida de pezones			-0.3	Cortos

PTA PRODUCCIÓN CDCB-USDA			FERTILIDAD		
Leche (Lb.)	+292	Mérito Neto	-\$124	DPR	-2,0
Proteína (Lb.)	+4	Mérito Pastoreo	-\$169	Concepción vacas	-2,6
% Proteína	-0,02	PTA TIPO / HA		SALUD	
Grasa (Lb.)	-17	Tipo	+0,4	Dificultad de parto	3,1
% Grasa	-0,12	Ubre	+0,41	Células somáticas	2,74
Hijas	224	Movilidad	+0,1	Vida productiva	-1,1
Hatos	106	Hijas	60	www.selectsires.com abril / 2024	
% Confiabilidad	94	Hatos	33		
		% Confiabilidad	88		

Producción Hijas 305 días: 11.238 Kg/leche

STANDOUT

7BS907

Kappa Caseína **BB**

GPPR: +53



Hi-Tower x Acres x Brookings



PTA PRODUCCIÓN CDCB-USDA		PTA TIPO / HA	
Leche (Lb.)	+566	Tipo	-0,1
Proteína (Lb.)	+20	Ubre	+0,25
% Proteína	+0,00	Movilidad	+0,1
Grasa (Lb.)	+7	Hijas	76
% Grasa	-0,07	Hatos	31
Hijas	353	% Confiabilidad	91
Hatos	100	SALUD	
% Confiabilidad	97	Dificultad de parto	1,7
Mérito Neto	+\$320	Cél. somáticas	2,93
Mérito Pastoreo	+\$266	Vida productiva	+2,3
FERTILIDAD			
DPR	-1,3		
Concepción en vacas	-0,6	www.selectsires.com / abril 2024	

Producción Hijas 305 días: 11.472 Kg/leche

Estatura			-1.3	Baja
Tipo lechero			-0.2	Tosco
Fortaleza			-0.9	Débil
Ancho de anca			-2.2	Estrecha
Ángulo de anca			1.6	Isq. Bajos
Patas vista lateral			0.1	Curvas
Patas vista posterior			0.1	Abiertas
Ángulo de la pezuña			0.3	
Ubre delantera			0.3	Adherida
Alto ubre trasera			0.4	Alta
Ancho ubre trasera			0.3	Ancha
Ligamento			-0.5	Débil
Profundidad de ubre			0.3	Superficial
Ubicación pez. ant.			1.0	Juntos
Medida de pezones			-2.2	Cortos

DYNAMIC

579AY130

GPTI: +349

GENÓMICO



MADRE: Grand-View HP Gibbs Dips EX-93

PTA PRODUCCIÓN CDCB-USDA		PTA TIPO / HA	
Leche (Lb.)	-501	Tipo	+0,8
Proteína (Lb.)	-26	Hijas	0
% Proteína	-0,05	Hatos	0
Grasa (Lb.)	-27	% Confiabilidad	45
% Grasa	-0,04	SALUD	
Hijas	0	Cél. somáticas	3,07
Hatos	0	Vida productiva	-0,1
% Confiabilidad	54	FERTILIDAD	
Mérito Neto	-\$278	DPR	-1,0
Mérito Pastoreo	-\$317	Concepción en Vacas	-1,3

www.selectsires.com / Agosto 2023

Estatura			1.6	Alta
Fortaleza			0.6	Fuerte
Profundidad corporal			0.9	Profunda
Tipo lechero			0.7	Refinado
Ángulo de anca			-1.3	Isq. Altos
Ancho de anca			0.7	Ancha
Patas vista lateral			-0.4	Rectas
Ángulo de la pezuña			0.4	Alto
Ubre delantera			1.6	Adherida
Alto ubre trasera			1.0	Alta
Ancho ubre trasera			0.6	Ancha
Ligamento			0.2	
Profundidad de ubre			1.5	Superficial
Ubicación pez. ant.			0.9	Juntos
Medida de pezones			-1.1	Cortos

Producción Hijas 305 días: N/A



Radisson x Gibbs x Calimero

**DOURADO** FIV LXG IMPERIAL

Registro LXG 25



- *Dourado* es el resultado de un gran cruce: *Teatro da Sylvania* con *Hélice de Brasília* (*Sansao*), pedigrí para producir mucha leche.
- Excepcional conformación y temperamento.
- Su padre, *Teatro*, está en el TOP 15% de la raza en compuesto corporal.

EFC383
TEATRO DA SILVANIA

PNMGL 2022		
PTA Leche:	+ 344 kg	Conf: 99%
PTA Grasa:	- 0,10%	Conf: 94%
PTA Proteína:	- 0,01%	Conf: 97%
EPP (días):	-45 días	Conf: 99%

RGD: A 5940
ESPANTOSORGD: AB5615
EFALC NATA LAGEADO

Lact.: 15.126 kg

RGD: RRP6262
HÉLICE DE BRASÍLIA

Lact.: 11.126 kg / 365 días

RGD: KCA472
C.A. SANSÃO

PNMGL 2022		
PTA Leche:	+ 718 kg	Conf: 99%
PTA Grasa:	+ 0,12%	Conf: 98%
PTA Proteína:	+ 0,01%	Conf: 99%
EPP (días):	-54 días	Conf: 99%

RGD: RRP4692
SOJA DE BRASÍLIA

Lact.: 13.093 kg



Ver video

**DORITOS** FIV CABO VERDE

Registro JCVL2889



- Pedigrí abierto.
- Leche, conformación y consistencia.
- Su madre *TALYA FIV CABO VERDE* fue elegida *Mejor Hembra del Ranking Mineiro ABCGIL 2014/2015*.
- Línea abierta para los principales pedigrís de la raza.

RGD: RRP6968
JOGRAL FIV DE BRASÍLIA

PNMGL 2021		
PTA Leche:	+ 871 kg	Conf: 85%

RGD: RRP 4718
SUPRA SUMO DE BRAS.

PNMGL 2021		
PTA Leche:	+ 653 kg	Conf: 94%
PTA Grasa:	- 0,11%	Conf: 81%
PTA Proteína:	- 0,06%	Conf: 91%

RGD: RRP 4706
SURPRESA DE BRAS.

Lact.: 17.178 kg

RGD: A 7368
RADAR DOS POÇÕESRGD: JCVL 1089
TALYA FIV CABO VERDE

1ª Lact.: 9.042 kg

RGD: APPG 1658
VITRY FIV DOS POÇÕES

Ver video



RANCHO GRANDE SS **MISTER** 3/4

Registro 3236-AI



- #15 del Ranking General de la Raza en 2023.
- Excelente estructura corporal, fortaleza y producción de leche.
- Conformación balanceada y moderna.

Atwood x Mirage

Ver video



PRUEBA GENÓMICA - 04/2023

Producción de Leche		Edad al 1er. Parto		Intervalo entre Partos		Longevidad	
GPTA (kg)	Conf. (%)	GPTA (días)	Conf. (%)	GPTA (días)	Conf. (%)	ILG	Conf. (%)
1137	84	-20	82	0	53	0,6	60

LUXO FIV ATWOOD ERMELINDA VOLTA FRIA 3/4

Registro 5622-P



- Toro de mucha longitud corporal, fuerza lechera, calidad de grupa y corrección extrema del ombligo.
- Su madre, ERMELINDA MERGULHÃO, fue Gran Campeona de Raza en 2011 y tiene una producción de más de 16.700 kg de leche. Sus hijas ya muestran esta conformación con excelentes sistemas mamarios.

#3 del ranking Girolando 2023

Atwood x Mirage

Ver video



PRUEBA GENÓMICA - 04/2023

Producción de Leche		Edad al 1er. Parto		Intervalo entre Partos		Longevidad	
GPTA (kg)	Conf. (%)	GPTA (días)	Conf. (%)	GPTA (días)	Conf. (%)	ILG	Conf. (%)
1500	84	-20	82	-1,0	56	0,6	64

PROMISSOR FIV KINGBOY ALMENARA 5/8

Registro 6000 BD



- Representa fortaleza, caracterización lechera y clase.
- Toro con pedigrí moderno: Kingboy x Castelo x Teatro, familia élite en producción de leche, fenotipo y sistema mamario.

Kingboy x Castelo

Ver video



PRUEBA GENÓMICA - 04/2023

Producción de Leche		Edad al 1er. Parto		Intervalo entre Partos		Longevidad	
GPTA (kg)	Conf. (%)	GPTA (días)	Conf. (%)	GPTA (días)	Conf. (%)	ILG	Conf. (%)
983	82	-31	75	-3	58	0,0	60

GOLIAS SUPERSIRE FIV SABV 5/8

Registro 5977-AV



- Reúne todo lo que se busca en un toro Gyrolando: consistencia en el pedigrí, mucha leche y excelente conformación.
- Está produciendo hijas con mucho vigor y salud.

Supersire x Sansao

Ver video



PRUEBA GENÓMICA - 04/2023

Producción de Leche		Edad al 1er. Parto		Intervalo entre Partos		Longevidad	
GPTA (kg)	Conf. (%)	GPTA (días)	Conf. (%)	GPTA (días)	Conf. (%)	ILG	Conf. (%)
1407	83	-20	77	-4,0	56	0,7	60

**SOLIMAN** FR8068244739**GENÓMICO****Nestar GH x Marvel x Hemrick**

- Toro con potencial lechero de máxima confiabilidad.
Su madre produjo 10.269 Kg. de leche en 305 días en su segunda lactancia y tiene una calificación de 91 puntos.
- Es el resultado de un montaje genético impecable: producción, conformación, salud y eficiencia.
Transmite el equilibrio perfecto entre tipo y rentabilidad.

Índices lechero y conformación

Índices lechero y conformación		Índices funcionales	
Leche (Kg.)	1312	Células somáticas	0,9
Proteína (Kg.)	43	Velocidad de Ordeño	-0,5
% Proteína	-0,1	Longevidad	0,2
Grasa (Kg.)	58	Fertilidad de vacas	0,1
% Grasa	0,1	Facilidad de parto	90
Hijas	0	Facilidad de nacimiento	89
Hatos	0	Eficiencia Alimenticia	2,6
% Confiabilidad	73	Musculatura	0,5
Morfología	1,6	Aplomos	0,4
Ubre	1,1		

ISU 152 / INEL 53

KAPPA CASEÍNA

AB

BETA CASEÍNA

A2A2**RILEY-JET** FR7636064635**GENÓMICO****Octavius x Himpala x Uperise**

- Toro con excelente índice lechero y magnífica morfología.
Sobresaliente mejorador de ubres.
- Padre de vacas lindas, productivas y rentables.

Índices lechero y conformación

Índices lechero y conformación		Índices funcionales	
Leche (Kg.)	734	Células somáticas	2,0
Proteína (Kg.)	28	Velocidad de Ordeño	-0,4
% Proteína	1,0	Longevidad	1,6
Grasa (Kg.)	38	Fertilidad de vacas	0,7
% Grasa	1,5	Facilidad de parto	88
Hijas	0	Facilidad de nacimiento	90
Hatos	0	Eficiencia Alimenticia	1,5
% Confiabilidad	74	Musculatura	0,1
Morfología	2,3	Aplomos	0,7
Ubre	2,4		

ISU 155 / INEL 37

KAPPA CASEÍNA

AB

BETA CASEÍNA

A2A2**ECO** DE 08 17920637

Línea: EGEL

**Erasmus x Herzschlag**

- Alta producción de leche.
- Salud, fertilidad y longevidad.
- Facilidad de parto.

PRUEBA DE PROGENIE

PRUEBA DE PROGENIE				Hijas: -	
GZW	129	79%	Fitness	116	82%
MW	110	87%	Facilidad de parto	94	98%
Leche	+1.023 kg		Velocidad de ordeño	117	86%
Grasa	+13 kg	-0,32%	Células somáticas	110	80%
Proteína	+15 kg	-0,23%	Longevidad	119	71%
FW	124	76%	Persistencia	100	80%
Índice ecológico	128	85%	Fertilidad	110	72%



FRANCHISE 507AR00087

Registro 3236-AI

Spur Franchise of Garton x TR Colt 45 UT806



Ver video



Producción / Maternal / Carcasa

CARACTERÍSTICA	FP	PN	PD	PA	PC	Marm	AOL
EPD	15	-5.0	60	112	40	0.54	0.60
CONFIABILIDAD %	85	94	92	92	66	61	61
% RANKING	21	8			12		5

- Lindo fenotipo y DEPS destacadas para Facilidad de parto, peso al nacimiento y peso de la canal.



Hijo de Franchise

AUGUSTUS 579AN00578

Registro 5622-P

S S Niagara Z29 x Coleman Regis 904



Producción / Maternal / Carcasa

CARACTERÍSTICA	FP	PN	PD	PA	HM	PC	Marm	AOL
EPD	11	-0.6	55	107	30	56	1.11	0.64
CONFIABILIDAD %	37	57	48	42	36	44	39	39
% RANKING	15	15			25		10	

- Excelente opción para programas Beef on Dairy.
- Sobresaliente conformación de aplomos.
- DEPS destacadas para facilidad de parto y calidad de la canal.



Padre: S S Niágara Z29



¡EN GENÉTICA SELECTA TE ACOMPAÑAMOS EN TU PROGRAMA DE
MEJORAMIENTO GENÉTICO Y REPRODUCCIÓN!

Contamos con una oferta de servicio técnico permanente al que puedes acceder de acuerdo con tus necesidades. Médicos Veterinarios, Zootecnistas y Técnicos, apasionados por la reproducción y la genética hacen parte de este gran equipo de profesionales, dedicados a visitar clientes, identificar necesidades y brindar soluciones.

NUESTRA META: Maximizar la probabilidad de obtener una cría genéticamente mejorada de cada pajilla adquirida por el ganadero.

SERVICIOS

Entrenamiento en Inseminación Artificial
Re-entrenamientos en inseminación
Entrenamiento en detección de calores
Implementación de programas IATF
ReproAnalysis
Evaluación Lineal y Apareamiento Correctivo - SMS
Apareamiento por Pedigrí o SMS II
StrataGEN
Pruebas genómicas
Ranking de hembras por genómica
PIC - Ranking de hembras por pedigrí



Medellín: Diagonal 75B N° 8-40 Of. 312 C.C. Rodeo Plaza Tels. (604) 557-4995 - 557-4591 / Chía: C.C. Centro Chía, Local 1117 Tel. (601) 862-0094
Costa Norte: 314-8511281 / Eje Cafetero y sur del país: 311-3894705 / Santanderes: 310-4399188 / Magdalena Medio: 320-7956612
e-mail: info@geneticaselecta.com.co / www.geneticaselecta.com