

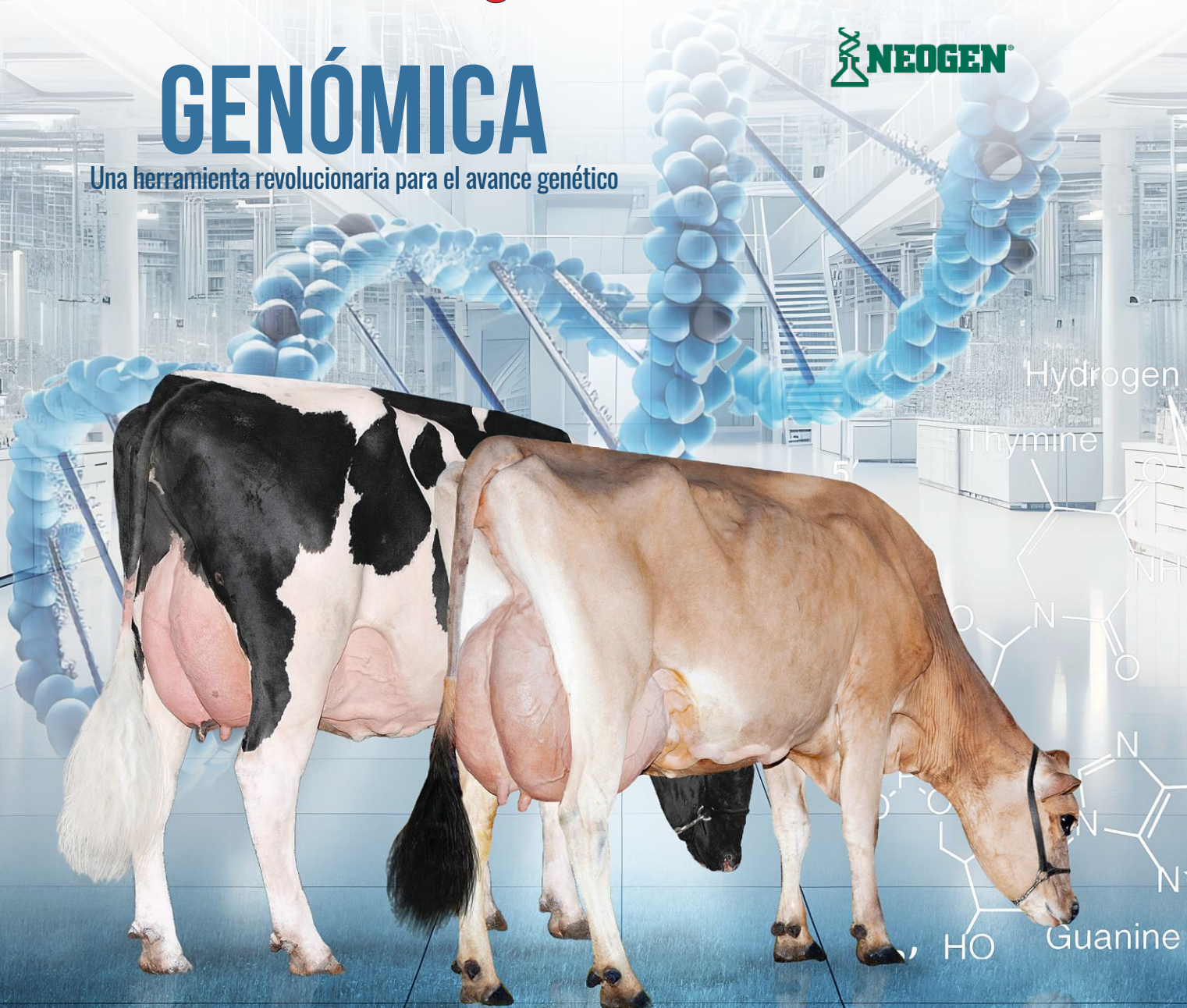
# SELECTAS

Publicación de Genética Selecta S.A.



## GENÓMICA

Una herramienta revolucionaria para el avance genético





¡EN GENÉTICA SELECTA TE ACOMPAÑAMOS EN TU PROGRAMA DE  
**MEJORAMIENTO GENÉTICO Y REPRODUCCIÓN!**

Contamos con una oferta de servicio técnico permanente al que puedes acceder de acuerdo con tus necesidades. Médicos Veterinarios, Zootecnistas y Técnicos, apasionados por la reproducción y la genética hacen parte de este gran equipo de profesionales, dedicados a visitar clientes, identificar necesidades y brindar soluciones.

**NUESTRA META:** Maximizar la probabilidad de obtener una cría genéticamente mejorada de cada pajilla adquirida por el ganadero.

**SERVICIOS**

Entrenamiento en Inseminación Artificial

Re-entrenamientos en inseminación

Entrenamiento en detección de calores

Implementación de programas IATF

ReproAnalysis

Evaluación Lineal y Apareamiento Correctivo - SMS

Apareamiento por Pedigrí o SMS II

StrataGEN

Pruebas genómicas

Ranking de hembras por genómica

PIC - Ranking de hembras por pedigrí



Medellín: Diagonal 75B N° 8-40 Of. 312 C.C. Rodeo Plaza Tels. (604) 557-4995 - 557-4591 / Chía: C.C. Centro Chía, Local 1117 Tel. (601) 862-0094  
Costa Norte: 314-8511281 / Eje Cafetero y sur del país: 311-3894705 / Santanderes: 310-4399188 / Magdalena Medio: 320-7956612  
e-mail: info@geneticaselecta.com / www.geneticaselecta.com

## ÍNDICE

### HOLSTEIN

ALPHABET .....	12
BANJO-P .....	11
CHARLESTON .....	13
CHIP-SLICK .....	15
DAVANTE .....	11
DELPRO .....	10
DOC .....	17
DONNIT .....	9
ETOWAH-RED .....	18
EXODUS .....	11
HANANS .....	17
HANCOCK .....	17
HECKER .....	8
HELIX .....	13
HULU-RC .....	16
IDEAL .....	10
LIBERTY-P .....	15
LIONEL .....	9
LOCKDOWN .....	15
LUSTER-P .....	12
MCDONALD-P .....	18
MEGABUCKS .....	13
PARCEIVE .....	10
PERFECT .....	7
PAYLOAD .....	5
PAZZLE .....	16
PEARCE .....	8
PHOENIX .....	6
RAGER-RED .....	20
RAVEN-RED .....	19
REBEL-RED .....	19
RENEGADE .....	5
RIVER-RED .....	19
ROMPED-RED .....	18
RUSTY-RED .....	19
SERTOLI .....	11
SUPERSIRE .....	14
TALON .....	15
TETRIS .....	14
TROOPER .....	4
ULYSSES .....	9
WIGGINS .....	14

NUEVO  
NUEVO

NUEVO  
NUEVO

NUEVO

NUEVO

### JERSEY

CANDYMAN .....	27
CHROME .....	25
CLOSER .....	23
DUANE .....	24
JX ALLTIME {4} .....	24
JX BUTKUS {4} .....	26
JX COLGATE {6} .....	25
JX CORSAIR {5} .....	25
JX CRISPIN {5} .....	21
JX GURD {5} .....	24
JX JULIUS {6} .....	22
JX THRASHER {6} .....	21
KAMAKAZI .....	25
KAUFMAN .....	26
MCCOMB .....	24
ODESZA .....	22
OVERALLS .....	26
UNCOMMON .....	23
STARLORD .....	23
VICTORIOUS .....	27
ZEDD .....	23

NUEVO  
NUEVO

### AYRSHIRE

BOONDOCK .....	29
BURANDT .....	28
CHAOS .....	29
GENTLE BEAST .....	28
JAMAICA .....	29
O'REILLY-P .....	28

NUEVO

### PARDO SUIZO

ALONZO .....	30
DESPERADO .....	30
TANK .....	30
SNAPBACK .....	30

NUEVO

GUIA APAREAMIENTO JERSEY .....	27
--------------------------------	----

GUIA APAREAMIENTO HOLSTEIN .....	32
----------------------------------	----



## GENÓMICA

Una herramienta revolucionaria para el avance genético

Seleccionar los mejores reemplazos de forma segura es un desafío que a lo largo de los años han vivido los ganaderos independientemente de su sistema de producción.

Afortunadamente, hoy en día contamos con una herramienta revolucionaria como lo es la genómica, la cual ayuda a predecir con alta confiabilidad el futuro de sus hembras a nivel productivo, reproductivo, sanitario y fenotípico. Es así como la genómica ayuda a tomar las mejores decisiones para el futuro del hato, a través de estimaciones del potencial genético de sus animales desde el nacimiento, contribuyendo a que el mejoramiento genético avance mucho más rápido.

Desarrollar hembras de reemplazo es costoso, por eso, la mejor decisión es establecer desde muy temprana edad cuáles hembras conservar en el hato como futuras madres y de esta manera tomar decisiones estratégicas con el objetivo de maximizar la productividad y la rentabilidad.

### ¿Como contribuye la genómica a mejorar la rentabilidad del hato?

- Acelera el mejoramiento genético.
- Decisiones acertadas en apareamientos. Al conocer los valores genómicos de tus hembras de reemplazo para características de producción, reproducción, salud y tipo, podrás hacer una mejor selección de toros para el hato.
- Uso estratégico de semen sexado. Con pruebas genómicas puedes identificar las hembras de mayor valor genómico, seleccionarlas para reemplazo y reproducirlas con toros de semen sexado.
- Manejo de consanguinidad. Evita efectos negativos de la alta consanguinidad utilizando el coeficiente de consanguinidad, inclusive sin datos completos de pedigrí.
- Verificación de padres. Entre un 5 y 30% de animales analizados presenta errores de parentesco, determinar esto a tiempo evita la consanguinidad futura y errores en la selección de toros.
- Genética de carne. Podrás determinar cuáles son tus hembras de genética inferior y reproducirlas con semen de carne.

En Genética Selecta contamos con el servicio de toma de muestras genómicas. Representamos la empresa Neogen y su línea de pruebas Igenity Dairy con el portafolio de pruebas genómicas más completo y al mejor precio del mercado. Te acompañamos en el proceso de toma y envío de muestras, análisis de resultados y toma de decisiones a partir de nuestros programas de mejoramiento genético Customer Female Ranking, SMS, Auditoria genética y Genetic Value calculator.

Contacta a tu Asesor Comercial o de Servicio Técnico para brindarte mayor información!

En este catálogo se podrá visualizar si el toro es portador de algún gen recesivo conocido. Los genes recesivos o haplotipo son: MW: Debilidad muscular en terneros Holstein, BY: Brachyspina, CV: Malformación Vertebral, BL: Deficiencia en la Adhesión de Leucocitos, DP: DUMPS, MF: Pata de Mula, CD: Haplotipo Deficiencia de Colesterol, RC: Factor Rojo, P: Topo, JNSC: Neuropatía Jersey con Miembros Anteriores Esparcidos. Los toros que no tengan ninguna de estas siglas es porque a la fecha los estudios revelan que no son portadores de estos genes recesivos.

TROOPER 14HO15179

HHP\$: +1.208

Renegade x Legendary x Josuper



7HO15179 Plain-Knoll Renegad Trooper

PTA PRODUCCIÓN CDCB-S		SALUD	
Leche (Lb.)	+1212	Dificultad de parto	2,4
Proteína (Lb.)	+77	Células somáticas	2,93
% Proteína	+0,14	Vida productiva	+4,1
Grasa (Lb.)	+120	FERTILIDAD	
% Grasa	+0,28	DPR	+0,4
Hijas-Hatos	1.532 / 243	Concepción vacas	+1,9
% Confiabilidad	99	Índice de Fertilidad	+1,2
<b>Mérito Neto</b>	<b>+\$1.004</b>	PTA TIPO CDCB-S / HA	
Mérito Pastoreo	+\$986	Tipo	+1,87
Ingesta residual	+116	Ubre	+1,47
SALUD - ZOETIS		<b>Patas</b>	<b>+2,31</b>
Bienestar y prod.(DWP)	+\$933	Peso Corporal	+0,98
Rasgos bienestar (WT)	-\$88	Hijas-Hatos	164 / 48
Mastitis	95	% Confiabilidad	94
Cojeras	99	<b>GTPI: +3196</b>	
Salud en Terneras (CW)	-\$19	www.selectsires.com / diciembre 2024	



Plain-Knoll Trooper 3557 (GP-81)



Estatura	1,20	Alta
Tipo lechero	0,27	Refinado
Fortaleza	1,02	Fuerte
Profundidad corporal	0,52	Profunda
Ancho de anca	0,33	Ancha
Ángulo de anca	-0,85	Isq. Altos
Patas vista lateral	-0,46	Rectas
Patas vista posterior	2,84	Abiertas
Ángulo de la pezuña	2,18	Alto
Patas / Pezuñas	2,28	Alto
Ubre delantera	1,92	Adherida
Alto ubre trasera	2,31	Alta
Ancho ubre trasera	2,09	Ancha
Ligamento	0,62	Fuerte
Profundidad de ubre	1,09	Superficial
Ubicación pez. ant.	-0,02	Separados
Ubicación pez. post.	0,40	Juntos
Medida de pezones	0,35	Largos

Producción Hijas 305 días:  
12.228 kgM 540 kgF 4,40%F 408 kgP 3,30%P

- Nº3 de la raza Holstein en TPI (+3146) y cuarta vez consecutiva en el top 5 de la raza.
- Referente de la raza por sus extraordinarios rasgos de fertilidad:
  - +1,9 fertilidad en vacas
  - +1,3 fertilidad en Novillas
  - +1,2 Índice de Fertilidad
- Tamaño moderado con más fortaleza que angularidad.
- Top 1% de la raza para GTPI y Compuesto de Patas y Pezuñas.
- Top 5% de la raza para Libras de Grasa y Proteína y % de Proteína



Stuessy Trooper Shortcake (GP-81)

**PAYLOAD** 7HO15348

**NUEVO**

**HHP\$: +1.149**



7HO15348 S-S-I Eisaku Payload-ET

PTA PRODUCCIÓN CDCB-S		SALUD - ZOETIS		FERTILIDAD	
Leche (Lb.)	+2.204	Bienestar y prod.(DWP)	+\$1.090	DPR	-1,2
Proteína (Lb.)	+89	Rasgos bienestar (WT)	-\$87	Concepción vacas	-0,4
% Proteína	+0,07	Mastitis	93	Índice Fertilidad	-0,2
Grasa (Lb.)	+116	Cojeras	101	<b>PTA TIPO CDCB-S / HA</b>	
% Grasa	+0,11	Salud en Terneras (CW)	-\$59	Tipo	+1,75
Hijas	1.465	<b>SALUD</b>		Ubre	+1,59
Hatos	226	Dificultad de parto	2,3	Patás	+1,18
% Confiabilidad	99	Células somáticas	3,09	Peso Corporal	-0,35
<b>Mérito Neto</b>	<b>+\$1.178</b>	Vida productiva	+4,2	Hijas	350
Mérito Pastoreo	+\$1.142	<b>GTPI: +3186</b>		Hatos	80
Ingesta residual	-152	www.selectsires.com / diciembre 2024		% Confiabilidad	96

Producción Hijas 305 días: 12.794 kgM 555 kgF 4,30%F 430 kgP 3,40%P



Lars-Acres Payload Frani-ET (GP-83)



Eisaku x Metters x Stoic

**RENEGADE** 250HO14134

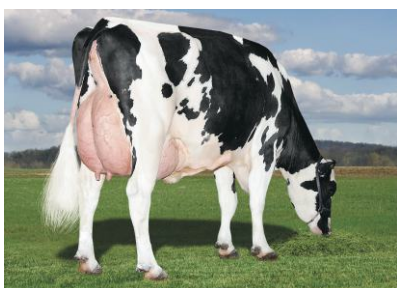
**HHP\$: +1.076**



7HO14134 S-S-I PR Renegade-ET

PTA PRODUCCIÓN CDCB-S		SALUD - ZOETIS		FERTILIDAD	
Leche (Lb.)	+1.331	Bienestar y prod.(DWP)	+\$645	DPR	+0,5
Proteína (Lb.)	+67	Rasgos bienestar (WT)	-\$124	Concepción vacas	+1,8
% Proteína	+0,09	Mastitis	94	Índice Fertilidad	+0,9
Grasa (Lb.)	+95	Cojeras	96	<b>PTA TIPO CDCB-S / HA</b>	
% Grasa	+0,16	Salud en Terneras (CW)	-\$43	Tipo	+1,85
Hijas	13.308	<b>SALUD</b>		Ubre	+1,58
Hatos	2.052	Dificultad de parto	2,7	<b>Patás</b>	<b>+2,07</b>
% Confiabilidad	99	Células somáticas	2,91	Peso Corporal	+1,12
<b>Mérito Neto</b>	<b>+\$734</b>	Vida productiva	+2,1	Hijas	4.542
Mérito Pastoreo	+\$756	<b>GTPI: +2977</b>		Hatos	991
Ingesta residual	+85	www.selectsires.com / diciembre 2024		% Confiabilidad	99

Producción Hijas 305 días: 12.384 kgM 534 kgF 4,30%F 412 kgP 3,30%P



Horsens SSI 3103 12374-ET (VG-86)



Jalaoak x Millington x Davinci

PHOENIX 7HO16468

NUEVO

HHP\$: +1.077

Parfect x Lionel x Yoder

GENÓMICO



7HO16468 T-Spruce Phoenix 2176-ET

PTA PRODUCCIÓN CDCB-S		SALUD	
Leche (Lb.)	+1.678	Dificultad de parto	2,8
<b>Proteína (Lb.)</b>	<b>+77</b>	Células somáticas	3,02
% Proteína	+0,09	Vida productiva	+2,3
<b>Grasa (Lb.)</b>	<b>+130</b>	FERTILIDAD	
% Grasa	+0,24	DPR	-2,8
Hijas-Hatos	0 / 0	Concepción vacas	-0,4
% Confiabilidad	83	Índice de Fertilidad	-0,6
Mérito Neto	+\$935	PTA TIPO CDCB-S / HA	
Mérito Pastoreo	+\$874	Tipo	+2,47
Ingesta residual	+51	Ubre	+2,17
SALUD - ZOETIS		<b>Patas</b>	<b>+1,56</b>
Bienestar y prod.(DWP)	+\$941	Peso Corporal	+1,35
Rasgos bienestar (WT)	-\$95	Hijas-Hatos	0 / 0
Mastitis	97	% Confiabilidad	82
Cojeras	95	<b>GTPI: +3152</b>	
Salud en Terneras (CW)	+\$26	www.selectsires.com / diciembre 2024	



Estatura	1,40	Alta
Tipo lechero	1,75	Refinado
Fortaleza	1,71	Fuerte
Profundidad corporal	1,53	Profunda
Ancho de anca	2,90	Ancha
Ángulo de anca	-1,07	Isq. Altos
Patas vista lateral	0,52	Curvas
Patas vista posterior	2,61	Abiertas
Ángulo de la pezuña	1,05	Alto
Patas / Pezuñas	1,55	Alto
Ubre delantera	2,23	Adherida
Alto ubre trasera	3,25	Alta
Ancho ubre trasera	4,02	Ancha
Ligamento	1,54	Fuerte
Profundidad de ubre	0,58	Superficial
Ubicación pez. ant.	0,98	Juntos
Ubicación pez. post.	1,58	Juntos
Medida de pezones	0,71	Largos

ABUELA MATERNA: Endco Yoder L7933 9839-ET (VG-86)

- Leche (+1.678 Lb.), sólidos (+0,09 grasa y +0,24 proteína), tipo (+2,47).
- Sobresaliente para Fertilidad del semen +1,8
- Terneras resistentes a diarreas y enfermedades respiratorias (+\$26 CW).



ABUELA PATERNA: Siemers Lmda Paris (EX-91)

Producción Hijas 305 días: N/A

PARFECT 7HO15085

HHP\$: +1.130

Renegade x Delta-Lambda x Denver



7HO15085 Siemers Rengd Parfect-ET

PTA PRODUCCIÓN CDCB-S		SALUD	
Leche (Lb.)	+1.431	Dificultad de parto	2,2
Proteína (Lb.)	+67	Células somáticas	2,91
% Proteína	+0,08	Vida productiva	+3,3
Grasa (Lb.)	+100	FERTILIDAD	
% Grasa	+0,17	DPR	-1,1
Hijas-Hatos	7.601 / 545	Concepción vacas	+0,5
% Confiabilidad	99	Índice de Fertilidad	+0,2
Mérito Neto	+\$824	PTA TIPO CDCB-S / HA	
Mérito Pastoreo	+\$782	Tipo	+2,37
Ingesta residual	+51	Ubre	+2,13
SALUD - ZOETIS		<b>Patas</b>	<b>+2,16</b>
Bienestar y prod.(DWP)	+\$843	Peso Corporal	+1,44
Rasgos bienestar (WT)	-\$29	Hijas-Hatos	2.784 / 294
Mastitis	105	% Confiabilidad	99
Cojeras	92	<b>GTPI: +3064</b>	
Salud en Terneras (CW)	+\$0	www.selectsires.com / diciembre 2024	



AOT Parfect Honna-ET (VG-86)



Producción Hijas 305 días:  
12.457 kgM 550 kgF 4,40%F 415 kgP 3,30%P

- Tipo (+2,37), producción (+1.431) y longevidad (+3,3).
- Top 20% para Tipo y compuesto de Ubre y Top 1% para compuesto de Patas y Pezuñas.
- Tamaño moderado con más fortaleza que angularidad.
- Su madre Siemers Lamdda Paris EX-91, recibió el título de Vaca Mundial del Año en 2023.



S-S-I Parfect 10421 1813-ET (GP-81)

PEARCE 7HO15793

HHP\$: +1.078



7HO15793 S-S-I Bg Perfect Pearce-ET

PTA PRODUCCIÓN CDCB-S		SALUD - ZOETIS		FERTILIDAD	
Leche (Lb.)	+1,645	Bienestar y prod,(DWP)	+\$927	DPR	+0,5
Proteína (Lb.)	+68	Rasgos bienestar (WT)	-\$11	Concepción vacas	+2,0
% Proteína	+0,06	Mastitis	101	Índice Fertilidad	+1,1
Grasa (Lb.)	+90	Cojeras	94	<b>PTA TIPO CDCB-S / HA</b>	
% Grasa	+0,10	Salud en Terneras (CW)	-\$6	Tipo	+2,11
Hijas	10	<b>SALUD</b>		Ubre	+2,05
Hatos	7	Dificultad de parto	2,1	<b>Patas</b>	<b>+1,43</b>
% Confiabilidad	85	Células somáticas	2,97	Peso Corporal	+0,66
Mérito Neto	+\$926	Vida productiva	+4,3	Hijas	0
Mérito Pastoreo	+\$924	<b>GTPI: +3049</b>		Hatos	0
Ingesta residual	-135	www.selectsires.com / diciembre 2024		% Confiabilidad	81

Producción Hijas 305 días: 11.122 kgM 488 kgF 4,40%F 382 kgP 3,40%P

Estatura	1,01	Alta
Tipo lechero	1,60	Refinado
Fortaleza	0,88	Fuerte
Profundidad corporal	0,98	Profunda
Ancho de anca	2,74	Ancha
Ángulo de anca	-1,67	Isq. Altos
Patas vista lateral	-0,20	Rectas
Patas vista posterior	2,31	Abiertas
Ángulo de la pezuña	1,54	Alto
Patas / Pezuñas	1,32	Alto
Ubre delantera	1,98	Adherida
Alto ubre trasera	2,54	Alta
Ancho ubre trasera	2,90	Ancha
Ligamento	2,19	Fuerte
Profundidad de ubre	1,30	Superficial
Ubicación pez. ant.	1,32	Juntos
Ubicación pez. post.	2,33	Juntos
Medida de pezones	-0,26	Cortos



MADRE: Adaway Rio 2186-ET (VG-86-DOM)



Perfect x Rio x Helix

HECKER 7HO15769

HHP\$: +1.145



GENÓMICO

PADRE: Siemers Rengd Perfect-ET

PTA PRODUCCIÓN CDCB-S		SALUD - ZOETIS		FERTILIDAD	
Leche (Lb.)	+766	Bienestar y prod,(DWP)	+\$1.070	DPR	-0,2
Proteína (Lb.)	+54	Rasgos bienestar (WT)	+\$161	Concepción vacas	+0,9
% Proteína	+0,11	Mastitis	108	Índice Fertilidad	+0,6
Grasa (Lb.)	+102	Cojeras	97	<b>PTA TIPO CDCB-S / HA</b>	
% Grasa	+0,28	Salud en Terneras (CW)	+\$52	Tipo	+1,52
Hijas	0	<b>SALUD</b>		Ubre	+1,79
Hatos	0	Dificultad de parto	2,1	Patas	+0,94
% Confiabilidad	83	Células somáticas	2,65	Peso Corporal	+0,94
Mérito Neto	+\$923	Vida productiva	+5,6	Hijas	0
Mérito Pastoreo	+\$856	<b>GTPI: +3027</b>		Hatos	0
Ingesta residual	+72	www.selectsires.com / diciembre 2024		% Confiabilidad	81

Producción Hijas 305 días: N/A

Estatura	0,59	Alta
Tipo lechero	-0,09	Refinado
Fortaleza	0,60	Fuerte
Profundidad corporal	-0,01	Profunda
Ancho de anca	1,95	Ancha
Ángulo de anca	-0,43	Isq. Altos
Patas vista lateral	-0,24	Rectas
Patas vista posterior	1,86	Abiertas
Ángulo de la pezuña	0,53	Alto
Patas / Pezuñas	0,78	Alto
Ubre delantera	2,03	Adherida
Alto ubre trasera	1,96	Alta
Ancho ubre trasera	1,85	Ancha
Ligamento	1,61	Fuerte
Profundidad de ubre	1,71	Superficial
Ubicación pez. ant.	1,05	Juntos
Ubicación pez. post.	1,50	Juntos
Medida de pezones	-0,43	Cortos



ABUELA PATERNA: Siemers Lmda Paris (EX-91)



Perfect x Legacy x Achiever



LIONEL 7HO14454

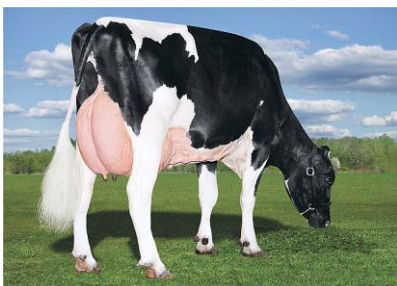
HHP\$: +1.125



7HO14454 Mr T-Spruce Frazz Lionel-ET

PTA PRODUCCIÓN CDCB-S		SALUD - ZOETIS		FERTILIDAD	
Leche (Lb.)	+3.187	Bienestar y prod,(DWP)	+\$1.107	DPR	-4,4
Proteína (Lb.)	+95	Rasgos bienestar (WT)	-\$189	Concepción vacas	-0,3
% Proteína	-0,02	Mastitis	90	Índice Fertilidad	-1,2
Grasa (Lb.)	+146	Cojeras	96	<b>PTA TIPO CDCB-S / HA</b>	
% Grasa	+0,08	Salud en Terneras (CW)	-\$60	Tipo	+0,76
Hijas	5.056	<b>SALUD</b>		Ubre	+0,78
Hatos	317	Dificultad de parto	2,5	Patas	-0,84
% Confiabilidad	99	Células somáticas	2,83	Peso Corporal	-0,54
<b>Mérito Neto</b>	<b>+\$1.150</b>	Vida productiva	+2,4	Hijas	715
Mérito Pastoreo	+\$1.080	<b>GTPI: +3108</b>		Hatos	88
Ingesta residual	-41	www.selectsires.com / diciembre 2024		% Confiabilidad	99

Producción Hijas 305 días: 12.745 kgM 546 kgF 4,30%F 427 kgP 3,40%P



Lars-Acres Lionel Jazzy (GP-83)



Frazzled x Montross x Supersire

ULYSSES 7HO15770

HHP\$: +1.098

GENÓMICO

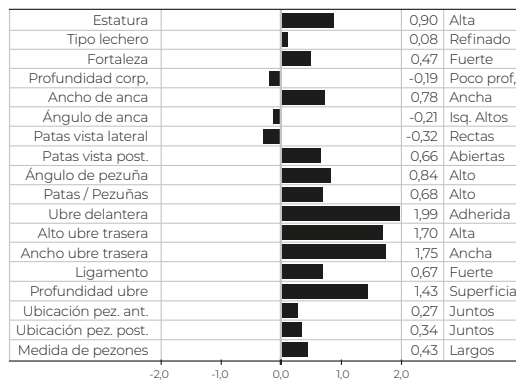


BISABUELO MATERNO: Legacy

Taos x Legacy x Frazzled



PTA PRODUCCIÓN CDCB-S		SALUD	
Leche (Lb.)	+1.061	Dificultad de parto	2,2
Proteína (Lb.)	+64	Células somáticas	2,71
% Proteína	+0,11	Vida productiva	+5,7
Grasa (Lb.)	+109	<b>FERTILIDAD</b>	
% Grasa	+0,26	DPR	-0,2
Hijas-Hatos	0 / 0	Concepción vacas	+1,6
% Confiabilidad	83	Índice de Fertilidad	+0,7
Mérito Neto	+\$978	<b>PTA TIPO CDCB-S / HA</b>	
Mérito Pastoreo	+\$914	Tipo	+1,34
Ingesta residual	+90	Ubre	+1,40
<b>SALUD - ZOETIS</b>		Patas	+0,53
Bienestar y prod,(DWP)	+\$894	Peso Corporal	+0,63
Rasgos bienestar (WT)	-\$108	Hijas-Hatos	0 / 0
Mastitis	95	% Confiabilidad	82
Cojeras	92	<b>GTPI: +3036</b>	
Salud en Terneras (CW)	+\$1	www.selectsires.com / diciembre 2024	



Producción Hijas 305 días: N/A

DONNIT 7HO16258

HHP\$: +1.135

GENÓMICO

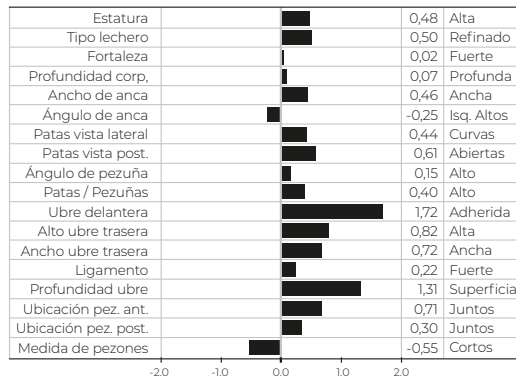


PADRE: Conway

Conway x Achiever x Jedi



PTA PRODUCCIÓN CDCB-S		SALUD	
Leche (Lb.)	+480	Dificultad de parto	2,1
Proteína (Lb.)	+54	Células somáticas	2,93
% Proteína	+0,15	Vida productiva	+4,0
Grasa (Lb.)	+117	<b>FERTILIDAD</b>	
% Grasa	+0,38	DPR	+0,2
Hijas-Hatos	0 / 0	Concepción vacas	+1,8
% Confiabilidad	83	Índice de Fertilidad	+1,2
Mérito Neto	+\$975	<b>PTA TIPO CDCB-S / HA</b>	
Mérito Pastoreo	+\$965	Tipo	+0,84
Ingesta residual	-34	Ubre	+0,93
<b>SALUD - ZOETIS</b>		Patas	+0,35
Bienestar y prod,(DWP)	+\$951	Peso Corporal	-0,03
Rasgos bienestar (WT)	-\$65	Hijas-Hatos	0 / 0
Mastitis	98	% Confiabilidad	80
Cojeras	91	<b>GTPI: +2987</b>	
Salud en Terneras (CW)	-\$20	www.selectsires.com / diciembre 2024	



Producción Hijas 305 días: N/A

PARCEIVE 14HO16980

HHP\$: +1.087



GENÓMICO

MADRE: Siemers Lmda Paris 27856-ET (EX-91-GMD-DOM)

PTA PRODUCCIÓN CDCB-S		SALUD - ZOETIS		FERTILIDAD	
Leche (Lb.)	+698	Bienestar y prod,(DWP)	+\$1.181	DPR	+0,8
Proteína (Lb.)	+52	Rasgos bienestar (WT)	+\$228	Concepción vacas	+2,0
% Proteína	+0,11	Mastitis	105	Índice Fertilidad	+1,6
Grasa (Lb.)	+77	Cojeras	105	<b>PTA TIPO CDCB-S / HA</b>	
% Grasa	+0,19	Salud en Terneras (CW)	+\$10	Tipo	+1,85
Hijas	0	<b>SALUD</b>		Ubre	+2,05
Hatos	0	Dificultad de parto	2,1	Patás	+0,90
% Confiabilidad	83	Células somáticas	2,66	Peso Corporal	+1,15
Mérito Neto	+\$934	<b>Vida productiva</b>	<b>+6,2</b>	Hijas	0
Mérito Pastoreo	+\$891	<b>GTPI: +2996</b>		Hatos	0
Ingesta residual	-222	www.selectsires.com / diciembre 2024		% Confiabilidad	82

Producción Hijas 305 días: N/A

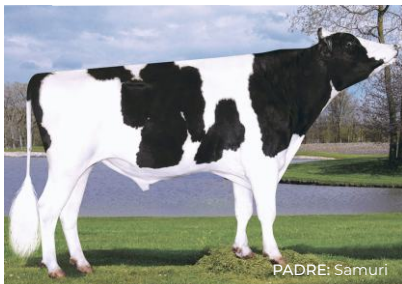


Overview x Delta Lambda x Denver

ABUELA MATERNA: Siemers Denver Paris-ET (EX-91)

DELPRO 14HO14442

HHP\$: +749

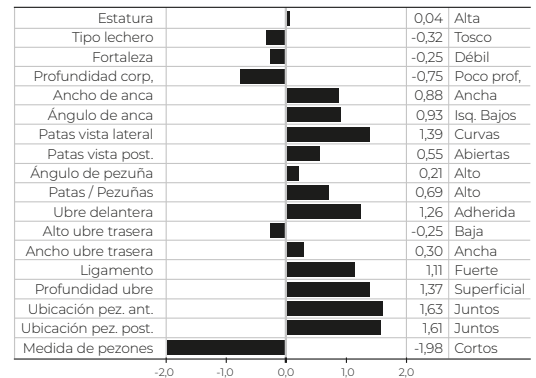


PADRE: Samuri

Samuri x Supershot x Jackman



PTA PRODUCCIÓN CDCB-S		SALUD	
Leche (Lb.)	+1.037	Dificultad de parto	1,4
Proteína (Lb.)	+47	Células somáticas	2,82
% Proteína	+0,05	Vida productiva	+4,5
Grasa (Lb.)	+43	<b>FERTILIDAD</b>	
% Grasa	+0,01	DPR	+1,5
Hijas-Hatos	1.043 / 149	Concepción vacas	+3,6
% Confiabilidad	99	Índice de Fertilidad	+3,1
Mérito Neto	+\$714	<b>PTA TIPO CDCB-S / HA</b>	
Mérito Pastoreo	+\$707	Tipo	+0,72
Ingesta residual	-33	Ubre	+0,63
<b>SALUD - ZOETIS</b>		Patás	+0,63
Bienestar y prod,(DWP)	+\$829	Peso Corporal	+0,07
Rasgos bienestar (WT)	+\$161	Hijas-Hatos	177 / 31
Mastitis	101	% Confiabilidad	96
Cojeras	104	<b>GTPI: +2726</b>	
Salud en Terneras (CW)	-\$90	www.selectsires.com / diciembre 2024	



Producción Hijas 305 días:  
12.457 kgM 502 kgF 4,00%F 408 kgP 3,30%P

IDEAL 7HO14862

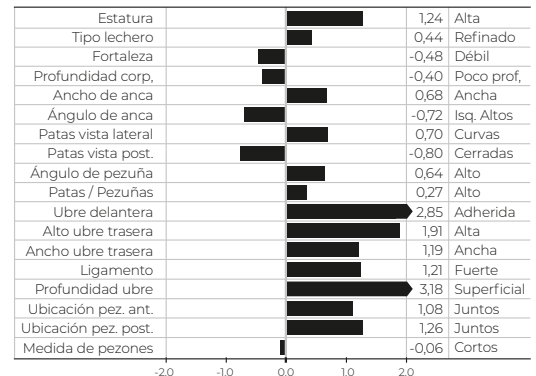
HHP\$: +749



Maverick x Modesty x Meridian



PTA PRODUCCIÓN CDCB-S		SALUD	
Leche (Lb.)	+842	Dificultad de parto	1,5
Proteína (Lb.)	+39	Células somáticas	2,99
% Proteína	+0,05	Vida productiva	+5,1
Grasa (Lb.)	+35	<b>FERTILIDAD</b>	
% Grasa	+0,01	DPR	+0,9
Hijas-Hatos	375 / 57	Concepción vacas	+3,4
% Confiabilidad	97	Índice de Fertilidad	+2,2
Mérito Neto	+\$673	<b>PTA TIPO CDCB-S / HA</b>	
Mérito Pastoreo	+\$649	Tipo	+1,29
Ingesta residual	-80	Ubre	+1,96
<b>SALUD - ZOETIS</b>		Patás	-0,23
Bienestar y prod,(DWP)	+\$733	Peso Corporal	-0,18
Rasgos bienestar (WT)	+\$81	Hijas-Hatos	74 / 18
Mastitis	99	% Confiabilidad	89
Cojeras	103	<b>GTPI: +2670</b>	
Salud en Terneras (CW)	-\$8	www.selectsires.com / diciembre 2024	



Producción Hijas 305 días:  
11.478 kgM 474 kgF 4,10%F 375 kgP 3,30%P

SERTOLI 14HO14629

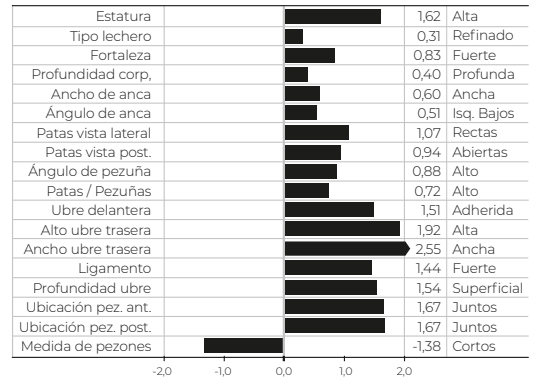
HHP\$: +965



Festivus x Rubicon x Jacey



PTA PRODUCCIÓN CDCB-S		SALUD	
Leche (Lb.)	+1,480	Dificultad de parto	2,8
Proteína (Lb.)	+60	Células somáticas	2,73
% Proteína	+0,05	Vida productiva	+3,6
Grasa (Lb.)	+91	FERTILIDAD	
% Grasa	+0,13	DPR	+1,2
Hijas-Hatos	3,220 / 705	Concepción vacas	+2,3
% Confiabilidad	99	Índice de Fertilidad	+2,1
Mérito Neto	+\$875	PTA TIPO CDCB-S / HA	
Mérito Pastoreo	+\$890	Tipo	+1,27
Ingesta residual	-100	Ubre	+1,50
SALUD - ZOETIS		Patás	+0,44
Bienestar y prod.(DWP)	+\$756	Peso Corporal	+0,96
Rasgos bienestar (WT)	-\$16	Hijas-Hatos	625 / 192
Mastitis	97	% Confiabilidad	96
Cojeras	96	GTPI: +2973	
Salud en Terneras (CW)	-\$67	www.selectsires.com / diciembre 2024	



Producción Hijas 305 días:  
11.905 kgM 494 kgF 4,20%F 383 kgP 3,20%P

BANJO-P 7HO14694

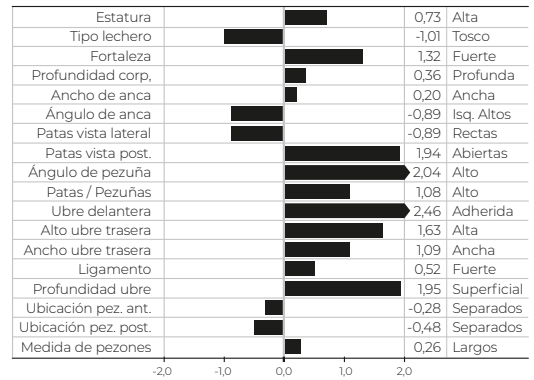
HHP\$: +961



Bight x Heisenberg x Massey



PTA PRODUCCIÓN CDCB-S		SALUD	
Leche (Lb.)	+1,360	Dificultad de parto	2,2
Proteína (Lb.)	+66	Células somáticas	2,87
% Proteína	+0,09	Vida productiva	+1,3
Grasa (Lb.)	+82	FERTILIDAD	
% Grasa	+0,11	DPR	+1,0
Hijas-Hatos	724 / 140	Concepción vacas	+1,7
% Confiabilidad	98	Índice de Fertilidad	+1,8
Mérito Neto	+\$732	PTA TIPO CDCB-S / HA	
Mérito Pastoreo	+\$771	Tipo	+1,34
Ingesta residual	-105	Ubre	+1,41
SALUD - ZOETIS		Patás	+1,23
Bienestar y prod.(DWP)	+\$644	Peso Corporal	+1,66
Rasgos bienestar (WT)	-\$64	Hijas-Hatos	193 / 31
Mastitis	96	% Confiabilidad	95
Cojeras	98	GTPI: +2912	
Salud en Terneras (CW)	-\$79	www.selectsires.com / diciembre 2024	



Producción Hijas 305 días:  
11.600 kgM 489 kgF 4,20%F 386 kgP 3,30%P

EXODUS 250HO14702

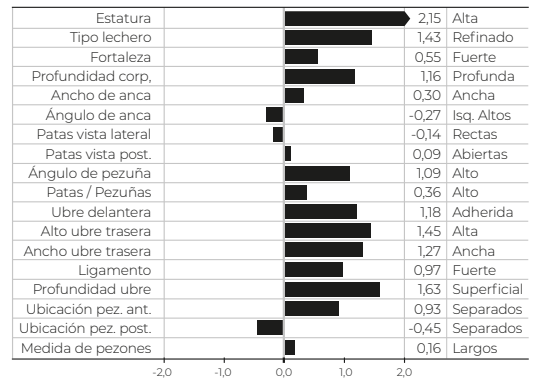
HHP\$: +906



Reason x Heisenberg x Supersire



PTA PRODUCCIÓN CDCB-S		SALUD	
Leche (Lb.)	+1,005	Dificultad de parto	3,3
Proteína (Lb.)	+50	Células somáticas	2,65
% Proteína	+0,07	Vida productiva	+4,8
Grasa (Lb.)	+67	FERTILIDAD	
% Grasa	+0,11	DPR	+0,0
Hijas-Hatos	506 / 249	Concepción vacas	+1,8
% Confiabilidad	92	Índice de Fertilidad	+1,1
Mérito Neto	+\$788	PTA TIPO CDCB-S / HA	
Mérito Pastoreo	+\$744	Tipo	+1,27
Ingesta residual	-76	Ubre	+0,86
SALUD - ZOETIS		Patás	-0,12
Bienestar y prod.(DWP)	+\$754	Peso Corporal	+0,36
Rasgos bienestar (WT)	+\$6	Hijas-Hatos	258 / 143
Mastitis	100	% Confiabilidad	87
Cojeras	97	GTPI: +2784	
Salud en Terneras (CW)	-\$53	www.selectsires.com / diciembre 2024	



Producción Hijas 305 días:  
12.462 kgM 556 kgF 4,50%F 398 kgP 3,20%P

DAVANTE 250H14409

HHP\$: +672



ABUELO PATERNO: Jedi (EX-93)

Copycat x Hang Time x Kingboy



PTA PRODUCCIÓN CDCB-S		SALUD	
Leche (Lb.)	+1,349	Dificultad de parto	2,6
Proteína (Lb.)	+43	Células somáticas	2,69
% Proteína	+0,00	Vida productiva	+2,4
Grasa (Lb.)	+57	FERTILIDAD	
% Grasa	+0,02	DPR	+0,9
Hijas-Hatos	194 / 102	Concepción vacas	+1,9
% Confiabilidad	92	Índice de Fertilidad	+1,4
Mérito Neto	+\$553	PTA TIPO CDCB-S / HA	
Mérito Pastoreo	+\$559	Tipo	+1,55
Ingesta residual	+83	Ubre	+1,40
SALUD - ZOETIS		Patás	+0,21
Bienestar y prod.(DWP)	+\$389	Peso Corporal	+0,64
Rasgos bienestar (WT)	-\$90	Hijas-Hatos	127 / 81
Mastitis	97	% Confiabilidad	84
Cojeras	93	GTPI: +2683	
Salud en Terneras (CW)	-\$83	www.selectsires.com / diciembre 2024	

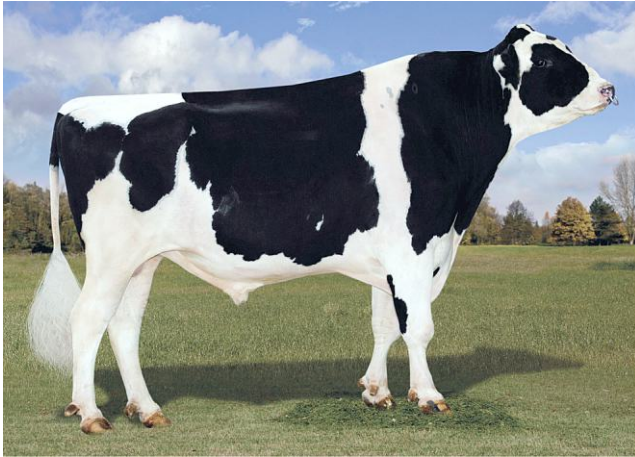


Producción Hijas 305 días:  
11.110 kgM 441 kgF 4,00%F 358 kgP 3,20%P

LUSTER-P 7HO14160

NUEVO

HHP\$: +704



7HO14160 Cherry-Lily Zip Luster-P-ET

PTA PRODUCCIÓN CDCB-S		SALUD - ZOETIS		FERTILIDAD	
Leche (Lb.)	+1.690	Bienestar y prod.(DWP)	+\$613	DPR	-0,8
Proteína (Lb.)	+52	Rasgos bienestar (WT)	-\$164	Concepción vacas	+1,1
% Proteína	-0,01	Mastitis	91	Índice Fertilidad	+0,0
Grasa (Lb.)	+81	Cojeras	102	<b>PTA TIPO CDCB-S / HA</b>	
% Grasa	+0,06	Salud en Terneras (CW)	-\$56	<b>Tipo</b>	<b>+2,54</b>
Hijas	22.372	<b>SALUD</b>		Ubre	+2,05
Hatos	4.205	Dificultad de parto	2,5	<b>Patás</b>	<b>+1,73</b>
% Confiabilidad	99	Células somáticas	2,80	Peso Corporal	-0,15
Mérito Neto	+\$787	Vida productiva	+3,1	Hijas	8.912
Mérito Pastoreo	+\$765	<b>GTPI: +2898</b>		Hatos	2.268
Ingesta residual	-77	www.selectsires.com / diciembre 2024		% Confiabilidad	99

Producción Hijas 305 días: 12.108 kgM 496 kgF 4,10%F 389 kgP 3,20%P



Siemers Lstr Hanan 33317-ET (EX-91-EX-MS)



Zipit-P x Kingboy x Supersire

ALPHABET 7HO14320

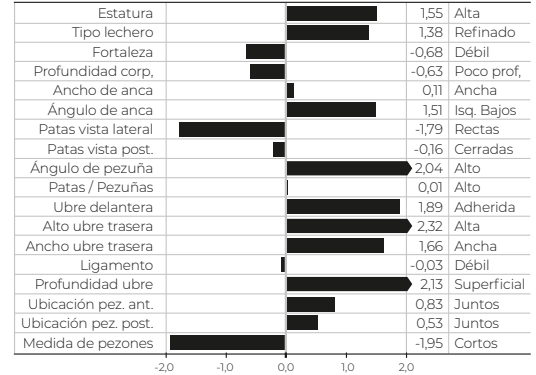
HHP\$: +899



Helix x Yoder x Day



PTA PRODUCCIÓN CDCB-S		SALUD	
Leche (Lb.)	+2.771	Dificultad de parto	2,1
Proteína (Lb.)	+71	Células somáticas	3,01
% Proteína	-0,06	Vida productiva	+2,9
Grasa (Lb.)	+106	<b>FERTILIDAD</b>	
% Grasa	+0,00	DPR	-3,3
Hijas-Hatos	19.483 / 1.771	Concepción vacas	-2,6
% Confiabilidad	99	Índice de Fertilidad	-1,8
Mérito Neto	+\$907	<b>PTA TIPO CDCB-S / HA</b>	
Mérito Pastoreo	+\$833	Tipo	+1,40
Ingesta residual	-9	Ubre	+1,40
<b>SALUD - ZOETIS</b>		Patás	-0,33
Bienestar y prod.(DWP)	+\$891	Peso Corporal	-0,81
Rasgos bienestar (WT)	-\$96	Hijas-Hatos	5.458 / 855
Mastitis	96	% Confiabilidad	99
Cojeras	93	<b>GTPI: +2859</b>	
Salud en Terneras (CW)	-\$51	www.selectsires.com / diciembre 2024	



Producción Hijas 305 días: 13.039 kgM 534 kgF 4,10%F 416 kgP 3,20%P

Índices de desempeño superior



**FeedPRO®:** herramienta de selección para el productor lechero preocupado por los costos de alimentación y el deseo de mejorar la rentabilidad. El índice optimiza la selección para el aumento de la producción, tamaño corporal moderado, mantenimiento de la condición corporal, resistencia a la mastitis y mejorar la fertilidad de las hijas. FeedPRO® es un índice revolucionario que designa a los toros con la genética para mejorar los ingresos sobre los costos de alimentación y mantener la salud y los rasgos reproductivos.



**FertilityPRO®:** identifica aquellos toros que producen semen que puede aumentar las tasas de preñez en el hato. Este logotipo es asignado al revisar los resultados de la Tasa de Concepción del Toro sumado a una exhaustiva evaluación en el laboratorio de la calidad del semen.



**Mastitis ResistantPRO®:** identifica aquellos toros que sobresalen de forma simultánea en los indicadores de resistencia a las mastitis actualmente disponibles: recuento de células somáticas (RCS), resistencia a la mastitis CDCB y evaluaciones genómicas de resistencia a la mastitis de Zoetis.



**Beta caseína A2A2:** la caseína hace parte las proteínas de la leche (cerca del 80% de su componente proteico) y la forma Beta constituye cerca del 30% de ese 80%. Existen principalmente dos formas del gen de Beta Caseína: la A1 y la A2. Las investigaciones han demostrado que la leche con contenido de beta caseína A2 puede ser consumida por personas intolerantes a la lactosa. Son deseables los toros con genoma A2A2.

CHARLESTON 250HO15216

HHP\$: +852



7HO15216 Regan-Danhof Charleston-ET

PTA PRODUCCIÓN CDCB-S		SALUD - ZOETIS		FERTILIDAD	
Leche (Lb.)	+1.705	Bienestar y prod,(DWP)	+\$732	DPR	-1,5
Proteína (Lb.)	+61	Rasgos bienestar (WT)	+\$57	Concepción vacas	+0,3
% Proteína	+0,03	Mastitis	99	Índice Fertilidad	+0,6
Grasa (Lb.)	+60	Cojeras	100	<b>PTA TIPO CDCB-S / HA</b>	
% Grasa	-0,02	Salud en Terneras (CW)	-\$18	Tipo	+1,86
Hijas	67	<b>SALUD</b>		Ubre	+1,85
Hatos	46	Dificultad de parto	2,3	Patás	-0,24
% Confiabilidad	90	Células somáticas	2,78	Peso Corporal	+1,04
Mérito Neto	+\$726	Vida productiva	+3,8	Hijas	66
Mérito Pastoreo	+\$659	<b>GTPI: +2809</b>		Hatos	45
Ingesta residual	-82	www.selectsires.com / diciembre 2024		% Confiabilidad	85

Producción Hijas 305 días: N/A



PADRE: S-S-I Bg Frzld Riveting



Riveting x Jedi x Jacey

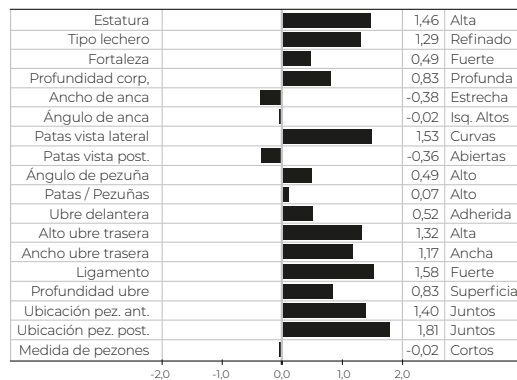
HELIX 14HO7770

HHP\$: +771



Silver x Supersire x Man O Man

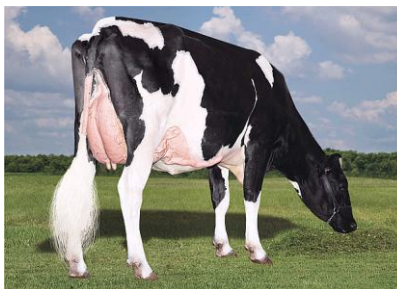
PTA PRODUCCIÓN CDCB-S		SALUD		FERTILIDAD	
Leche (Lb.)	+1.997	Dificultad de parto	2,3	DPR	-3,2
Proteína (Lb.)	+67	Células somáticas	3,03	Concepción vacas	-3,2
% Proteína	+0,01	Vida productiva	-0,4	Índice de Fertilidad	-2,6
<b>Grasa (Lb.)</b>	<b>+117</b>	<b>FERTILIDAD</b>			
% Grasa	+0,15	Hijas-Hatos	27.999 / 4.082	PTA TIPO CDCB-S / HA	
Hijas-Hatos	27.999 / 4.082	Mérito Pastoreo	+\$686	Tipo	+1,00
% Confiabilidad	99	Ingesta residual	-46	Ubre	+0,82
Mérito Neto	+\$705	<b>SALUD - ZOETIS</b>		Patás	-0,38
Mérito Pastoreo	+\$686	Bienestar y prod,(DWP)	+\$713	Peso Corporal	+0,08
Ingesta residual	-46	Rasgos bienestar (WT)	-\$182	Hijas-Hatos	9.592 / 2.091
<b>SALUD - ZOETIS</b>		Mastitis	93	% Confiabilidad	99
<b>SALUD - ZOETIS</b>		Cojeras	91	<b>GTPI: +2704</b>	
<b>SALUD - ZOETIS</b>		Salud en Terneras (CW)	-\$17	www.selectsires.com / diciembre 2024	



Producción Hijas 305 días:  
12.645 kgM 536 kgF 4,20%F 413 kgP 3,30%P

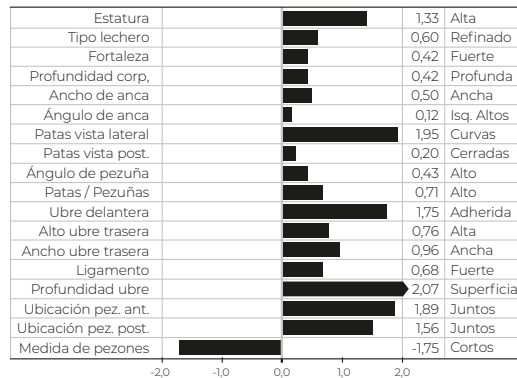
MEGABUCKS 7HO14837

HHP\$: +737



Mega Luck x Delta x Supersire

PTA PRODUCCIÓN CDCB-S		SALUD		FERTILIDAD	
Leche (Lb.)	+1.111	Dificultad de parto	1,6	DPR	-1,3
Proteína (Lb.)	+54	Células somáticas	3,00	Concepción vacas	+0,1
% Proteína	+0,07	Vida productiva	+2,9	Índice de Fertilidad	-0,2
<b>Grasa (Lb.)</b>	<b>+47</b>	<b>FERTILIDAD</b>			
% Grasa	+0,02	Hijas-Hatos	112 / 23	PTA TIPO CDCB-S / HA	
Hijas-Hatos	112 / 23	Mérito Pastoreo	+\$662	Tipo	+0,97
% Confiabilidad	94	Ingesta residual	-246	Ubre	+0,99
Mérito Neto	+\$662	<b>SALUD - ZOETIS</b>		Patás	+0,26
Mérito Pastoreo	+\$619	Bienestar y prod,(DWP)	+\$770	Peso Corporal	+0,44
Ingesta residual	-246	Rasgos bienestar (WT)	+\$128	Hijas-Hatos	47 / 11
<b>SALUD - ZOETIS</b>		Mastitis	98	% Confiabilidad	87
<b>SALUD - ZOETIS</b>		Cojeras	106	<b>GTPI: +2620</b>	
<b>SALUD - ZOETIS</b>		Salud en Terneras (CW)	-\$79	www.selectsires.com / diciembre 2024	



Producción Hijas 305 días:  
11.656 kgM 464 kgF 4,00%F 387 kgP 3,30%P

**SUPERSIRE - MW 7HO11351**

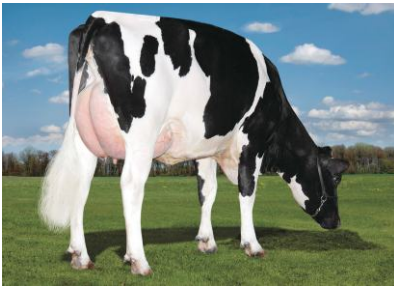
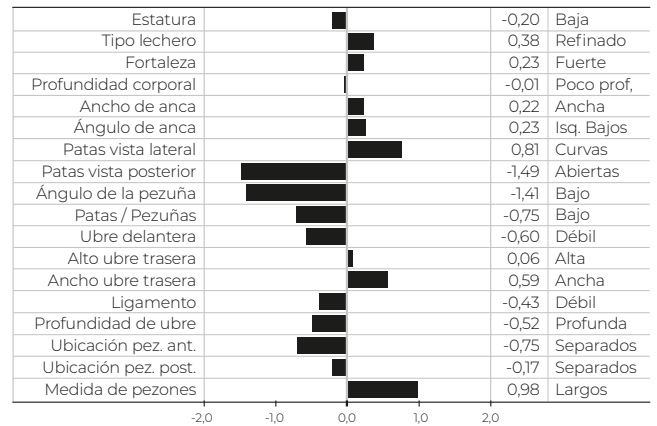
**HHP\$: +486**



7HO11351 Seagull-Bay Supersire-ET (EX-90-GM)

PTA PRODUCCIÓN CDCB-S		SALUD - ZOETIS		FERTILIDAD	
Leche (Lb.)	+1.009	Bienestar y prod.(DWP)	+\$387	DPR	-3,0
Proteína (Lb.)	+32	Rasgos bienestar (WT)	-\$42	Concepción vacas	-1,8
% Proteína	+0,00	Mastitis	99	Índice Fertilidad	-2,1
Grasa (Lb.)	+57	Cojeras	92	<b>PTA TIPO CDCB-S / HA</b>	
% Grasa	+0,07	Salud en Terneras (CW)	-\$86	Tipo	-0,17
Hijas	93.261	<b>SALUD</b>		Ubre	-0,19
Hatos	10.870	Dificultad de parto	2,2	Patas	-0,99
% Confiabilidad	99	Células somáticas	2,95	Peso Corporal	-0,02
Mérito Neto	+\$433	Vida productiva	+1,6	Hijas	29.254
Mérito Pastoreo	+\$343	<b>GTPI: +2304</b>		Hatos	5.458
Ingesta residual	+39	www.selectsires.com / diciembre 2024		% Confiabilidad	99

Producción Hijas 305 días: 12.175 kgM 498 kgF 4,10%F 393 kgP 3,20%P



Robust x Planet x Shottle

WCD-ZBW Supersir Lafemme-ET (VG-85)

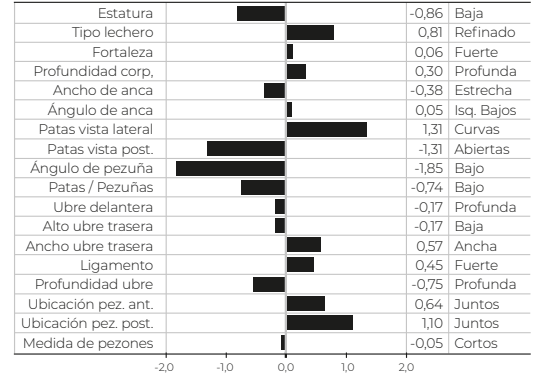
**TETRIS 7HO11985**

**HHP\$: +523**



Supersire x Domain x Planet

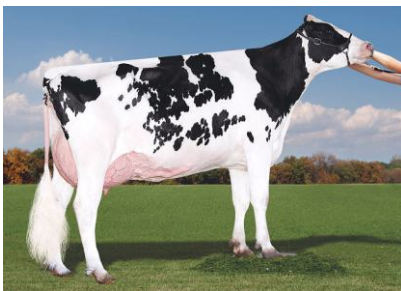
PTA PRODUCCIÓN CDCB-S		SALUD	
Leche (Lb.)	+1.673	Dificultad de parto	2,0
Proteína (Lb.)	+45	Células somáticas	2,91
% Proteína	-0,03	Vida productiva	+1,7
Grasa (Lb.)	+60	<b>FERTILIDAD</b>	
% Grasa	-0,02	DPR	-2,8
Hijas-Hatos	6.387 / 597	Concepción vacas	-2,1
% Confiabilidad	99	Índice de Fertilidad	-1,3
Mérito Neto	+\$517	<b>PTA TIPO CDCB-S / HA</b>	
Mérito Pastoreo	+\$445	Tipo	-0,11
Ingesta residual	+61	Ubre	+0,19
<b>SALUD - ZOETIS</b>		Patas	-0,84
Bienestar y prod.(DWP)	+\$413	Peso Corporal	-0,58
Rasgos bienestar (WT)	-\$143	Hijas-Hatos	258 / 61
Mastitis	99	% Confiabilidad	94
Cojeras	88	<b>GTPI: +2415</b>	
Salud en Terneras (CW)	-\$29	www.selectsires.com / diciembre 2024	



Producción Hijas 305 días: 12.353 kgM 471 kgF 3,80%F 386 kgP 3,10%P

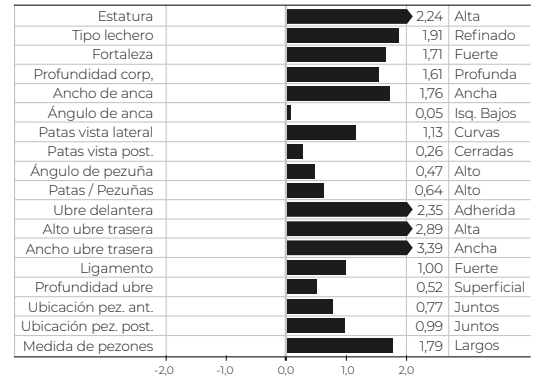
**WIGGINS 7HO12724**

**HHP\$: +475**



Supershot x Galaxy x Robust

PTA PRODUCCIÓN CDCB-S		SALUD	
Leche (Lb.)	+1.727	Dificultad de parto	2,3
Proteína (Lb.)	+70	Células somáticas	3,09
% Proteína	+0,06	Vida productiva	+0,0
Grasa (Lb.)	+32	<b>FERTILIDAD</b>	
% Grasa	-0,13	DPR	-1,7
Hijas-Hatos	2.929 / 671	Concepción vacas	-0,5
% Confiabilidad	99	Índice de Fertilidad	-1,3
Mérito Neto	+\$380	<b>PTA TIPO CDCB-S / HA</b>	
Mérito Pastoreo	+\$356	Tipo	+2,16
Ingesta residual	+24	Ubre	+1,62
<b>SALUD - ZOETIS</b>		Patas	+0,05
Bienestar y prod.(DWP)	+\$244	Peso Corporal	+1,28
Rasgos bienestar (WT)	-\$173	Hijas-Hatos	1.020 / 283
Mastitis	91	% Confiabilidad	97
Cojeras	99	<b>GTPI: +2536</b>	
Salud en Terneras (CW)	-\$57	www.selectsires.com / diciembre 2024	



Producción Hijas 305 días: 12.499 kgM 478 kgF 3,80%F 407 kgP 3,30%P



TALON 7HO15457

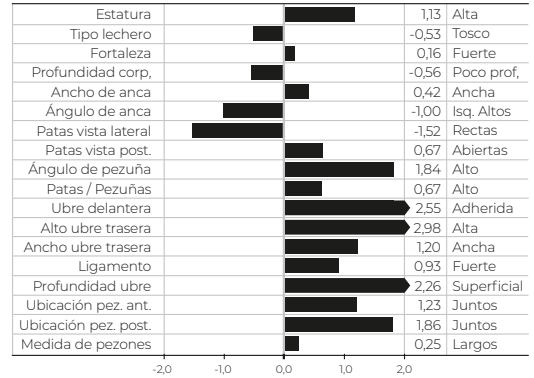
HHP\$: +899



Hotjob x Pinnacle x Denver



PTA PRODUCCIÓN CDCB-S		SALUD	
Leche (Lb.)	+573	Dificultad de parto	1,8
Proteína (Lb.)	+50	Células somáticas	2,63
% Proteína	+0,12	Vida productiva	+3,3
Grasa (Lb.)	+68	FERTILIDAD	
% Grasa	+0,18	DPR	+0,8
Hijas-Hatos	2.297 / 288	Concepción vacas	+0,7
% Confiabilidad	99	Índice de Fertilidad	+0,6
Mérito Neto	+\$751	PTA TIPO CDCB-S / HA	
Mérito Pastoreo	+\$752	Tipo	+1,31
Ingesta residual	-156	Ubre	+1,97
SALUD - ZOETIS		Patás	+0,48
Bienestar y prod.(DWP)	+\$694	Peso Corporal	+0,65
Rasgos bienestar (WT)	-\$22	Hijas-Hatos	353 / 98
Mastitis	100	% Confiabilidad	96
Cojeras	96	GTPI: +2810	
Salud en Terneras (CW)	-\$30	www.selectsires.com / diciembre 2024	



Producción Hijas 305 días:  
11.594 kgM 499 kgF 4,30%F 394 kgP 3,40%P

LIBERTY-P 7HO14132

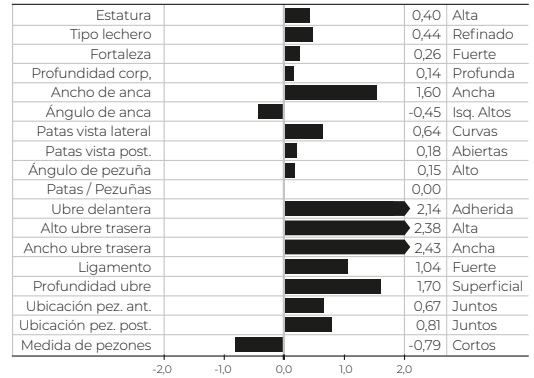
HHP\$: +552



Moritz x Eraser-P x Supersire



PTA PRODUCCIÓN CDCB-S		SALUD	
Leche (Lb.)	+752	Dificultad de parto	2,3
Proteína (Lb.)	+36	Células somáticas	2,80
% Proteína	+0,05	Vida productiva	+0,7
Grasa (Lb.)	+53	FERTILIDAD	
% Grasa	+0,09	DPR	-0,6
Hijas-Hatos	1.075 / 231	Concepción vacas	-0,6
% Confiabilidad	98	Índice de Fertilidad	+0,5
Mérito Neto	+\$492	PTA TIPO CDCB-S / HA	
Mérito Pastoreo	+\$500	Tipo	+0,96
Ingesta residual	-136	Ubre	+1,99
SALUD - ZOETIS		Patás	-0,06
Bienestar y prod.(DWP)	+\$538	Peso Corporal	+0,36
Rasgos bienestar (WT)	+\$26	Hijas-Hatos	69 / 23
Mastitis	99	% Confiabilidad	90
Cojeras	102	GTPI: +2560	
Salud en Terneras (CW)	-\$30	www.selectsires.com / diciembre 2024	



Producción Hijas 305 días:  
11.094 kgM 452 kgF 4,10%F 360 kgP 3,20%P

LOCKDOWN 250HO15555

HHP\$: +808



Magnitude x Solution x Lopez

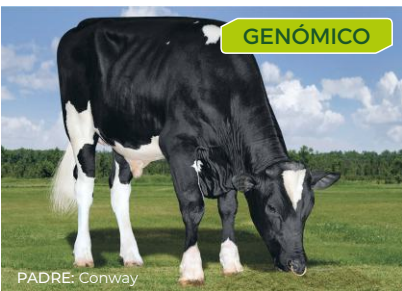
PTA PRODUCCIÓN CDCB-S		SALUD	
Leche (Lb.)	+950	Dificultad de parto	2,6
Proteína (Lb.)	+39	Células somáticas	2,74
% Proteína	+0,03	Vida productiva	+3,7
Grasa (Lb.)	+68	FERTILIDAD	
% Grasa	+0,12	DPR	-0,6
Hijas-Hatos	41 / 1	Concepción vacas	+1,5
% Confiabilidad	90	Índice de Fertilidad	+1,2
Mérito Neto	+\$614	PTA TIPO CDCB-S / HA	
Mérito Pastoreo	+\$560	Tipo	+1,57
Ingesta residual	-30	Ubre	+1,71
SALUD - ZOETIS		Patás	-0,29
Bienestar y prod.(DWP)	+\$532	Peso Corporal	+1,77
Rasgos bienestar (WT)	-\$34	Hijas-Hatos	0 / 0
Mastitis	99	% Confiabilidad	81
Cojeras	97	GTPI: +2728	
Salud en Terneras (CW)	+\$4	www.selectsires.com / diciembre 2024	



Producción Hijas 305 días:  
12.628 kgM 516 kgF 4,10%F 417 kgP 3,30%P

CHIP-SLICK 9HO16227

HHP\$: +913



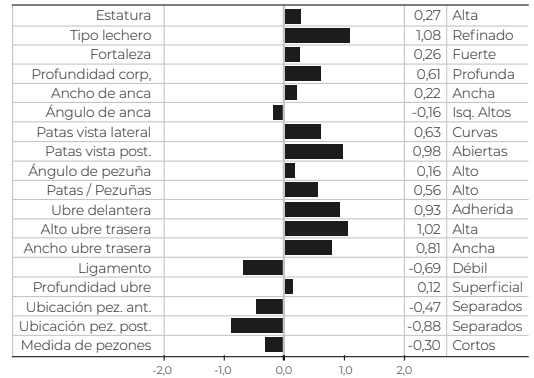
GENÓMICO

PADRE: Conway

Conway x Ranger x Jodandy



PTA PRODUCCIÓN CDCB-S		SALUD	
Leche (Lb.)	+610	Dificultad de parto	2,3
Proteína (Lb.)	+51	Células somáticas	2,98
% Proteína	+0,12	Vida productiva	+3,1
Grasa (Lb.)	+105	FERTILIDAD	
% Grasa	+0,31	DPR	+0,1
Hijas-Hatos	0 / 0	Concepción vacas	+1,2
% Confiabilidad	82	Índice de Fertilidad	+0,7
Mérito Neto	+\$821	PTA TIPO CDCB-S / HA	
Mérito Pastoreo	+\$812	Tipo	+0,88
Ingesta residual	+45	Ubre	+0,43
SALUD - ZOETIS		Patás	+0,60
Bienestar y prod.(DWP)	+\$755	Peso Corporal	-0,17
Rasgos bienestar (WT)	-\$121	Hijas-Hatos	0 / 0
Mastitis	95	% Confiabilidad	79
Cojeras	100	GTPI: +2834	
Salud en Terneras (CW)	+\$16	www.selectsires.com / diciembre 2024	



Producción Hijas 305 días: N/A

PAZZLE 250HO16115

NUEVO

HHP\$: +1.031

GENÓMICO



7HO16115 Siemers Rz Pazzle 34954-ET

PTA PRODUCCIÓN CDCB-S		SALUD - ZOETIS		FERTILIDAD	
Leche (Lb.)	+688	Bienestar y prod.(DWP)	+\$841	DPR	-0,9
Proteína (Lb.)	+51	Rasgos bienestar (WT)	-\$84	Concepción vacas	-0,2
% Proteína	+0,11	Mastitis	104	Índice Fertilidad	-0,4
Grasa (Lb.)	+96	Cojeras	97	<b>PTA TIPO CDCB-S / HA</b>	
% Grasa	+0,27	Salud en Terneras (CW)	-\$48	<b>Tipo</b>	<b>+3,07</b>
Hijas	0	<b>SALUD</b>		<b>Ubre</b>	<b>+2,67</b>
Hatos	0	Dificultad de parto	2,4	<b>Patas</b>	<b>+1,78</b>
% Confiabilidad	83	Células somáticas	2,80	Peso Corporal	+1,51
Mérito Neto	+\$787	Vida productiva	+3,4	Hijas	0
Mérito Pastoreo	+\$750	<b>GTPI: +3000</b>		Hatos	0
Ingesta residual	-118	www.selectsires.com / diciembre 2024		% Confiabilidad	82

Producción Hijas 305 días: N/A

Estatura	1,66	Alta
Tipo lechero	1,45	Refinado
Fortaleza	1,85	Fuerte
Profundidad corporal	1,74	Profunda
Ancho de anca	2,01	Ancha
Ángulo de anca	-0,89	Isq. Bajos
Patás vista lateral	-0,70	Curvas
Patás vista posterior	2,57	Abiertas
Ángulo de la pezuña	2,61	Alto
Patás / Pezuñas	1,80	Alto
Ubre delantera	3,33	Adherida
Alto ubre trasera	3,74	Alta
Ancho ubre trasera	3,56	Ancha
Ligamento	1,37	Fuerte
Profundidad de ubre	1,93	Superficial
Ubicación pez. ant.	1,55	Juntos
Ubicación pez. post.	1,49	Juntos
Medida de pezones	0,69	Largos



Liddleholme Heybear-ET



Rozline x Delta-Lambda x Denver

HULU - RC 250HO16498

HHP\$: +679

GENÓMICO



Ladys-Manor Alphabet Tuba ET (VG-86\_DOM)

PTA PRODUCCIÓN CDCB-S		SALUD - ZOETIS		FERTILIDAD	
Leche (Lb.)	+989	Bienestar y prod.(DWP)	+\$535	DPR	+0,0
Proteína (Lb.)	+50	Rasgos bienestar (WT)	-\$18	Concepción vacas	+0,5
% Proteína	+0,07	Mastitis	100	Índice Fertilidad	+0,3
Grasa (Lb.)	+51	Cojeras	100	<b>PTA TIPO CDCB-S / HA</b>	
% Grasa	+0,05	Salud en Terneras (CW)	-\$68	<b>Tipo</b>	<b>+3,45</b>
Hijas	0	<b>SALUD</b>		<b>Ubre</b>	<b>+2,91</b>
Hatos	0	Dificultad de parto	2,8	<b>Patas</b>	<b>+1,93</b>
% Confiabilidad	82	Células somáticas	2,79	Peso Corporal	+0,74
Mérito Neto	+\$608	Vida productiva	+3,2	Hijas	0
Mérito Pastoreo	+\$587	<b>GTPI: +2849</b>		Hatos	0
Ingesta residual	-26	www.selectsires.com / diciembre 2024		% Confiabilidad	80

Producción Hijas 305 días: N/A

Estatura	3,85	Alta
Tipo lechero	3,96	Refinado
Fortaleza	1,31	Fuerte
Profundidad corporal	2,38	Profunda
Ancho de anca	3,40	Ancha
Ángulo de anca	0,40	Isq. Bajos
Patás vista lateral	1,87	Curvas
Patás vista posterior	2,68	Abiertas
Ángulo de la pezuña	2,38	Alto
Patás / Pezuñas	2,68	Alto
Ubre delantera	3,26	Adherida
Alto ubre trasera	4,57	Alta
Ancho ubre trasera	4,62	Ancha
Ligamento	2,69	Fuerte
Profundidad de ubre	2,35	Superficial
Ubicación pez. ant.	2,68	Juntos
Ubicación pez. post.	2,85	Juntos
Medida de pezones	0,01	Largos



MADRE: Siemers Lstr Hanan 33317-ET (EX-91)



Wolfgang x Luster x Doc



## ¿Porqué seleccionar por índices y no por características?

Tomado de:

Are you choosing the best index? Por: Laura Gordon, Business Development Director, World Wide Sires  
Índices genéticos en la industria lechera. Por: Rebekah Mast, Vice President Global Talent Development, World Wide Sires  
Adaptado por:

Laura Quiceno Montoya, Gerente General, Genética Selecta

Un índice utiliza una combinación de múltiples rasgos que incluyen características de producción, salud, reproducción y tipo a las cuales se les otorgan diferentes pesos (porcentajes). El resultado de esta combinación es un indicativo del progreso genético que se puede lograr con el uso de un toro determinado. Seleccionar por índices garantiza que siempre estes identificando los mejores animales de la población.

Cuando seleccionas por rasgos individuales y no por índices, puedes estar excluyendo de tu programa genético toros que, solo por ser negativos o ligeramente negativos en un rasgo puntual, son muy destacados en muchos otros rasgos.



PTA PRODUCCIÓN CDCB-S		SALUD	
Leche (Lb.)	+2.204	Dificultad de parto	2,3
Proteína (Lb.)	+89	Células somáticas	3,09
% Proteína	+0,07	Vida productiva	+4,2
Grasa (Lb.)	+116	FERTILIDAD	
% Grasa	+0,11	DPR	-1,2
Hijas-Hatos	1.465 / 226	Concepción vacas	-0,4
% Confiabilidad	99	Índice de Fertilidad	-0,2
Mérito Neto	+\$1.178	PTA TIPO CDCB-S / HA	
Mérito Pastoreo	+\$1.142	Tipo	+1,75
Ingesta residual	-152	Ubre	+1,59
SALUD - ZOETIS		Patás	
Bienestar y prod.(DWP)	+\$1.090	Peso Corporal	-0,35
Rasgos bienestar (WT)	-\$87	Hijas-Hatos	350 / 80
Mastitis	93	% Confiabilidad	96
Cojeras	101	<b>GTPÍ: +3186</b>	
Salud en Terneras (CW)	-\$59	www.selectsires.com / diciembre 2024	

**7H015348 S-S-I Eisaku Payload-ET**

**HHP\$: +1.149**

**Aplicar demasiados criterios puede reducir el número de toros calificados y eliminarlos involuntariamente**

Si como ganadero tienes como parámetro de selección sólo utilizar toros positivos para DPR, te estarás negando la posibilidad de utilizar un toro como PAYLOAD, el cual se encuentra en el Top 1% de la raza para TPI, \$MN y producción de proteína, Top 10% para producción de leche y grasa y Top 20% para compuesto de patas y pezuñas.

Existen muchos índices en la industria y muchos rasgos dentro de esos índices por lo que en ocasiones el ganadero puede sentir confusión ya que se expone a mucha información. Si conoces los índices y escoges el índice correcto, que cubra las necesidades y metas de tu ganadería, seguramente vas a hacer un mejor trabajo.

Los índices son desarrollados por genetistas quienes han analizado cómo los rasgos individuales pueden conjugarse de modo que puedan producir animales superiores.

Con la variedad de índices que existen, la mayoría de los productores pueden identificar uno que les ayude a desarrollar la ganadería que necesitan para tener éxito. Es importante que, al definirlo, seleccionen toros con valores altos o extremos en ese índice, de esta manera se logrará un máximo progreso genético.

Pero, ¿No sabes cuál índice es mejor? Primero piensa en cuáles son los objetivos en tu ganadería. Posteriormente, hazte estas 5 preguntas que te ayudarán a definir cuál es el índice en que te debes enfocar.

## 1. ¿Qué vacas de la lechería son tus favoritas?

Salir a campo y caminar detrás de las vacas es la mejor manera de identificar qué rasgos te gustan y cuáles no. Asimismo, debes evaluar todo el hato antes de responder esta primera pregunta. Comienza observando las vacas jóvenes o las vacas recién paridas y por último las vacas mayores.

Mientras caminas entre las vacas, debes hacerte preguntas como:

¿Cuánto tiempo duran mis vacas en el hato?

¿Por qué mis vacas se descartan del hato?

¿Por qué es mi favorita?

¿Cómo me sentiría si cada vaca de la finca fuera una réplica de mi vaca favorita?

## 2. Dentro de 5 años, ¿quiero que mis vacas sean más grandes, más pequeñas o del mismo tamaño?

Esta pregunta te ayudará a pensar de manera crítica qué rasgos lineales son importantes para alcanzar tu objetivo.

El objetivo de todo ganadero es aumentar las ganancias. En determinadas situaciones, esto significa que debes alejarte de lo lineal y centrarte en los rasgos que impactan directamente la rentabilidad.

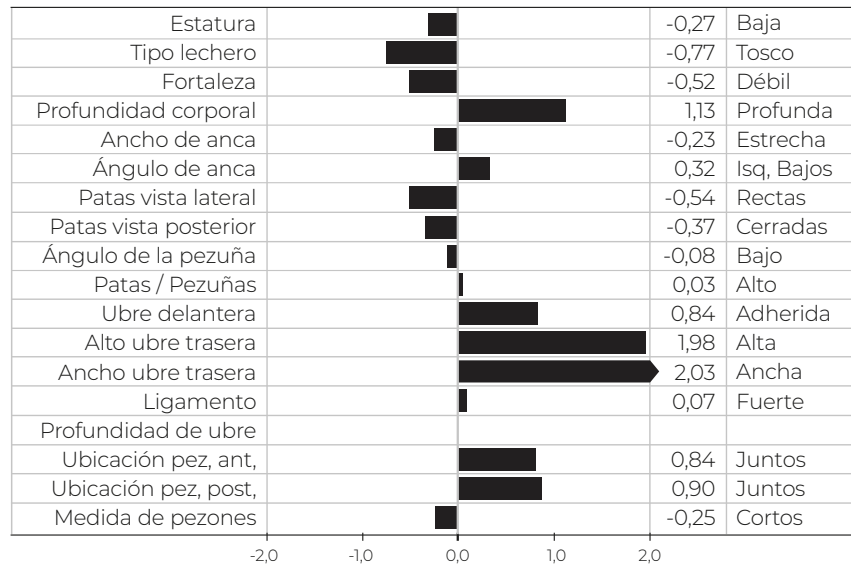
Al mirar un lineal, hemos sido entrenados para querer ver todas las barras muy ponderadas hacia el lado derecho y esto no siempre está bien.

Consideremos el toro a continuación. A la mayoría de los productores de leche les encantaría este toro debido a su prueba lineal. ¿Pero qué aportará este toro? Hijas que son más altas y más grandes que el promedio.



Consideremos ahora este segundo toro. ¿Dudas cuando ves un toro con un lineal como este?

Si analizas el lineal, verás una vaca que está casi en la estatura promedio de la raza, proporcionada, equilibrada, lechera y con Inserciones de ubre muy fuertes. Este es el tipo de toro que requieres, si crees que tus vacas necesitan ser de tamaño promedio o más pequeñas!



### 3. Dentro de 5 años, ¿cómo se verá y desempeñará tu vaca perfecta?

¿Estás concentrado en el fenotipo de tu vaca? ¿O quieres primero producción, reproducción y rasgos de salud? A veces, nos referimos a los rasgos de tipo como un indicativo de desempeño. Esto puede sonar como: "Necesito buenas patas y pezuñas para que mis vacas no se encojen"

Históricamente, nos basábamos en las características fenotípicas de una vaca para indicar su desempeño. Sin embargo, las evaluaciones genéticas han avanzado mucho en los últimos 30 años! Han podido investigar y aislar variables para que ahora podamos evaluar el genotipo por separado del fenotipo de la vaca. Por ejemplo, ¿es importante para ti la facilidad de parto a la hora de alcanzar tus objetivos? No mires el ángulo del anca o el ancho, analiza mas bien el rasgo que indica directamente la facilidad de parto. ¿Te preocupan las cojeras? En lugar de esperar altos puntajes en la conformación de patas y pezuñas, puedes seleccionar directamente el Rasgo de Resistencia a las Cojeras.

### 4. En 5 años, al poder elegir entre Producción, Tipo, Reproducción o Salud, ¿En cuál de estos cuatro te gustaría ver mayor evolución?

Esta es una pregunta difícil, ya que la mayoría de los ganaderos responderá diciendo que les gustaría ver mejoras en todo! Experimenta con diferentes formas de formular esta pregunta para encontrar una que crees que funciona mejor para ti.

Si tuvieras que elegir entre mejorar la producción o el tipo, ¿cuál elegirías? "Si tuvieras que elegir entre mejorar el rendimiento reproductivo o la salud general (por ejemplo, enfermedades y mastitis), ¿cuál elegirías?"

Si respondiste que quieres mejorar patas y pezuñas. Entonces, ¿Quieres mejorar la conformación, o ¿Te gustaría ver menos cojeras y menos problemas de salud de pezuñas?

Estas preguntas te preparan para la pregunta número 5, que te permite profundizar un poco más en determinar cuáles son tus prioridades:

5. Debes clasificar los siguientes 10 rasgos en orden de MÁS a MENOS importante para ti:



- a. Tipo
- b. Producción - Volumen
- c. Producción - Componentes
- d. Fertilidad/Reproducción
- e. Resistencia a la mastitis
- f. Resistencia a la cojera
- g. Salud de las terneras
- h. Salud general de la vaca
- i. Eficiencia alimenticia
- j. Tamaño

Después de hacerte esas 5 preguntas, deberías tener una buena idea de qué tipo de vaca estás buscando. Considera el cuadro a continuación que muestra el énfasis relativo de cada uno de los 10 rasgos anteriores y cómo se consideran en la fórmula de cada índice.

	TPI	NM\$	DWP\$	HHP\$
Tipo	ALTO	BAJO	BAJO	MEDIO
Producción - Volumen	ALTO	ALTO	MEDIO	MEDIO
Producción - Componentes	ALTO	ALTO	MEDIO	MEDIO
Fertilidad/Reproducción	ALTO	MEDIO	ALTO	ALTO
Resistencia a la mastitis	BAJO	BAJO	ALTO	ALTO
Resistencia a la cojera	NINGUNO	NINGUNO	ALTO	NINGUNO
Salud de las terneras	NINGUNO	NINGUNO	ALTO	NINGUNO
Salud general de la vaca	BAJO	ALTO	ALTO	ALTO
Eficiencia alimenticia	BAJO	ALTO	MEDIO	MEDIO
Tamaño	Incrementar tamaño	Reducir tamaño	Reducir tamaño	Mantener tamaño

Revisando los rasgos de mayor importancia para ti y tus objetivos ¿Qué índice muestra estos rasgos con un énfasis alto o medio? Ese es el índice que debes analizar al hacer la selección de toros para tu programa genético.



## Nueva integrante Equipo Técnico SelecTec

Ella es **Isabela Nieto Gil**, nuestra nueva integrante del equipo Técnico SelecTec. Isabela es Técnica Auxiliar de la Gestión Ganadera, desempeñará sus funciones en el cargo de Gestora de Información y será la persona responsable del registro de datos de las ganaderías en donde tenemos implementados nuestros diferentes programas de servicio como son: Administración de datos en softwares ganaderos, SMS Select Mating Service, Customer Female Ranking, Auditoria Genética, Genetic Value Calculator y Stratagen.

**Bienvenida Isabela a la familia Genetica Selecta!**

HANCOCK 250HO14579

HHP\$: +599



7HO14579 Siemers Doc Hancock

PTA PRODUCCIÓN CDCB-S		SALUD - ZOETIS		FERTILIDAD	
Leche (Lb.)	+1.282	Bienestar y prod,(DWP)	+\$346	DPR	-2,2
Proteína (Lb.)	+42	Rasgos bienestar (WT)	-\$62	Concepción vacas	-2,5
% Proteína	+0,01	Mastitis	101	Índice Fertilidad	-1,8
Grasa (Lb.)	+50	Cojeras	96	<b>PTA TIPO CDCB-S / HA</b>	
% Grasa	+0,00	Salud en Terneras (CW)	-\$81	<b>Tipo</b>	<b>+3,56</b>
Hijas	5.508	<b>SALUD</b>		<b>Ubre</b>	<b>+3,34</b>
Hatos	1.161	Dificultad de parto	2,2	<b>Patás</b>	<b>+2,43</b>
% Confiabilidad	99	Células somáticas	2,82	Peso Corporal	-0,55
Mérito Neto	+\$515	Vida productiva	+2,5	Hijas	2.904
Mérito Pastoreo	+\$453	<b>GTPI: +2741</b>		Hatos	736
Ingesta residual	+92	www.selectsires.com / diciembre 2024		% Confiabilidad	99

Producción Hijas 305 días: 11.910 kgM 482 kgF 4,00%F 384 kgP 3,20%P



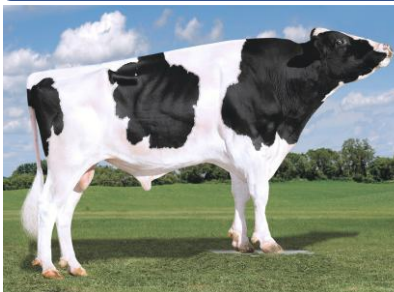
Kings-Ransom Hancock Rapp (EX-92)



Doc x Monterey x Mogul

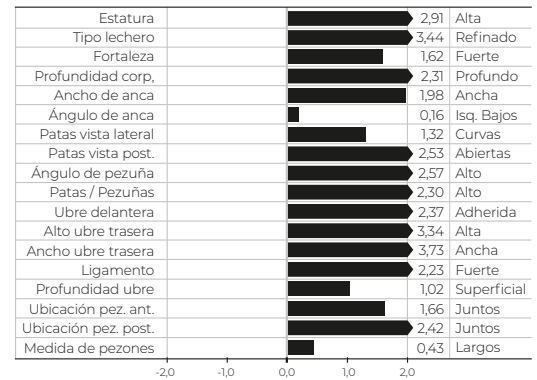
DOC 250HO12961

HHP\$: +585



Kingboy x Mack x Snowman

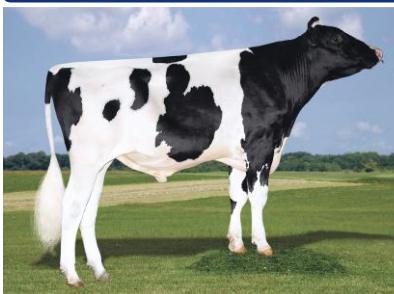
PTA PRODUCCIÓN CDCB-S		SALUD	
Leche (Lb.)	+1.621	Dificultad de parto	2,7
Proteína (Lb.)	+56	Células somáticas	3,14
% Proteína	+0,02	Vida productiva	+3,1
Grasa (Lb.)	+66	<b>FERTILIDAD</b>	
% Grasa	+0,01	DPR	-1,9
Hijas-Hatos	50.206 / 9.514	Concepción vacas	-1,9
% Confiabilidad	99	Índice de Fertilidad	-1,4
Mérito Neto	+\$589	<b>PTA TIPO CDCB-S / HA</b>	
Mérito Pastoreo	+\$500	<b>Tipo</b>	<b>+3,04</b>
Ingesta residual	+151	<b>Ubre</b>	<b>+2,02</b>
<b>SALUD - ZOETIS</b>		<b>Patás</b>	<b>+1,85</b>
Bienestar y prod,(DWP)	+\$361	Peso Corporal	+0,74
Rasgos bienestar (WT)	-\$212	Hijas-Hatos	28.042 / 6.131
Mastitis	92	% Confiabilidad	99
Cojeras	95	<b>GTPI: +2767</b>	
Salud en Terneras (CW)	-\$37	www.selectsires.com / diciembre 2024	



Producción Hijas 305 días: 12.246 kgM 494 kgF 4,00%F 395 kgP 3,20%P

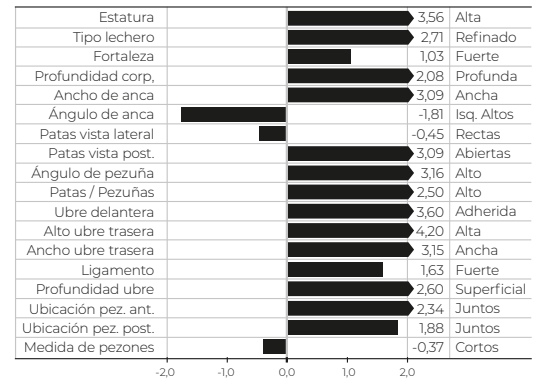
HANANS 7HO15325

HHP\$: +855



Excalibur x Doc x Monterey

PTA PRODUCCIÓN CDCB-S		SALUD	
Leche (Lb.)	-1	Dificultad de parto	2,7
Proteína (Lb.)	+41	Células somáticas	2,73
% Proteína	+0,16	Vida productiva	+2,5
Grasa (Lb.)	+86	<b>FERTILIDAD</b>	
% Grasa	+0,33	DPR	-2,8
Hijas-Hatos	2.827 / 641	Concepción vacas	-3,1
% Confiabilidad	99	Índice de Fertilidad	-2,8
Mérito Neto	+\$635	<b>PTA TIPO CDCB-S / HA</b>	
Mérito Pastoreo	+\$546	<b>Tipo</b>	<b>+3,56</b>
Ingesta residual	+6	<b>Ubre</b>	<b>+2,54</b>
<b>SALUD - ZOETIS</b>		<b>Patás</b>	<b>+2,06</b>
Bienestar y prod,(DWP)	+\$542	Peso Corporal	+0,98
Rasgos bienestar (WT)	-\$49	Hijas-Hatos	1.482 / 364
Mastitis	101	% Confiabilidad	99
Cojeras	92	<b>GTPI: +2841</b>	
Salud en Terneras (CW)	-\$26	www.selectsires.com / diciembre 2024	

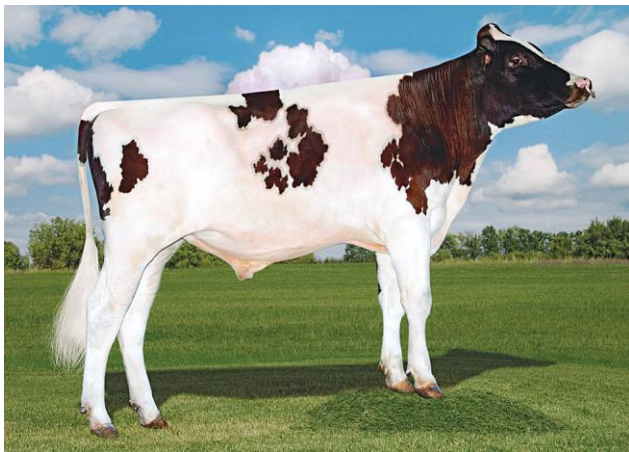


Producción Hijas 305 días: 11.669 kgM 511 kgF 4,40%F 395 kgP 3,40%P

MCDONALD-P 250HO15525

NUEVO

HHP\$: +731



7HO15525 Aprilday Mcdonald-P-Red-ET

PTA PRODUCCIÓN CDCB-S		SALUD - ZOETIS		FERTILIDAD	
Leche (Lb.)	+151	Bienestar y prod.(DWP)	+\$465	DPR	+0,1
Proteína (Lb.)	+23	Rasgos bienestar (WT)	+\$108	Concepción vacas	+0,1
% Proteína	+0,07	Mastitis	106	Índice Fertilidad	+0,0
Grasa (Lb.)	+52	Cojeras	96	<b>PTA TIPO CDCB-S / HA</b>	
% Grasa	+0,18	Salud en Terneras (CW)	-\$44	Tipo	+2,00
Hijas	888	<b>SALUD</b>		Ubre	+1,93
Hatos	367	Dificultad de parto	1,9	Patás	+0,93
% Confiabilidad	98	<b>Células somáticas</b>	<b>2,48</b>	Peso Corporal	+0,80
Mérito Neto	+\$547	Vida productiva	+3,9	Hijas	234
Mérito Pastoreo	+\$500	<b>GTPI: +2653</b>		Hatos	102
Ingesta residual	+8	www.selectsires.com / diciembre 2024		% Confiabilidad	96

Producción Hijas 305 días: 11.513 kgM 504 kgF 4,40%F 381 kgP 3,30%P



Aprilday McDonald 824-Red-ET



Ronald x Pat-Red x Clarence

ROMPEN-RED 7HO15427

HHP\$: +544



Altuve Rc x Splendid-P\*RC x Silver

PTA PRODUCCIÓN CDCB-S		SALUD		FERTILIDAD	
Leche (Lb.)	+1291	Dificultad de parto	1,7	DPR	-1,6
Proteína (Lb.)	+34	Células somáticas	2,77	Concepción vacas	-2,1
% Proteína	-0,03	Vida productiva	+3,5	Índice de Fertilidad	-0,7
Grasa (Lb.)	+26	<b>PTA TIPO CDCB-S / HA</b>			
% Grasa	-0,09	Tipo	+2,29	Ubre	+2,29
Hijas-Hatos	1.075 / 452	Patás	+1,23	Peso Corporal	-0,21
% Confiabilidad	98	Hijas-Hatos	377 / 144	Hijas-Hatos	377 / 144
Mérito Neto	+\$532	<b>SALUD - ZOETIS</b>		% Confiabilidad	97
Mérito Pastoreo	+\$456	Bienestar y prod.(DWP)	+\$496	Cojeras	98
Ingesta residual	-94	Rasgos bienestar (WT)	+\$41	Salud en Terneras (CW)	-\$22
		Mastitis	102	<b>GTPI: +2582</b>	
				www.selectsires.com / diciembre 2024	



Producción Hijas 305 días: 11.966 kgM 478 kgF 4,00%F 385 kgP 3,20%P

ETOWAH-RED 14HO17172

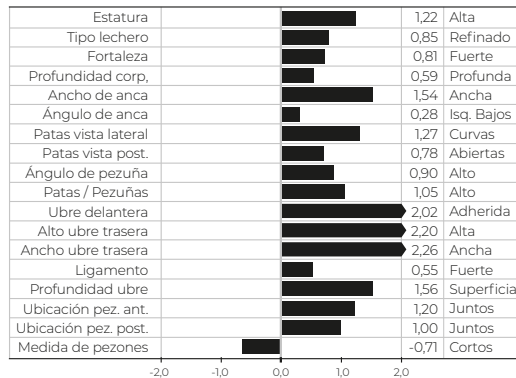
HHP\$: +929

GENÓMICO



Ranger-Red x Acura x Magnitude

PTA PRODUCCIÓN CDCB-S		SALUD		FERTILIDAD	
Leche (Lb.)	+1.128	Dificultad de parto	2,0	DPR	+0,7
Proteína (Lb.)	+47	Células somáticas	2,68	Concepción vacas	+2,4
% Proteína	+0,04	Vida productiva	+5,8	Índice de Fertilidad	+1,9
Grasa (Lb.)	+66	<b>PTA TIPO CDCB-S / HA</b>			
% Grasa	+0,09	Tipo	+1,45	Ubre	+1,66
Hijas-Hatos	0 / 0	Patás	+0,75	Peso Corporal	+0,77
% Confiabilidad	81	Hijas-Hatos	0 / 0	Hijas-Hatos	0 / 0
Mérito Neto	+\$837	<b>SALUD - ZOETIS</b>		% Confiabilidad	80
Mérito Pastoreo	+\$794	Bienestar y prod.(DWP)	+\$885	Cojeras	102
Ingesta residual	-109	Rasgos bienestar (WT)	+\$121	Salud en Terneras (CW)	-\$86
		Mastitis	102	<b>GTPI: +2889</b>	
				www.selectsires.com / diciembre 2024	



Producción Hijas 305 días: N/A

# HOLSTEIN ROJO

## RAVEN-RED 7HO16780

NUEVO

HHP\$: +786

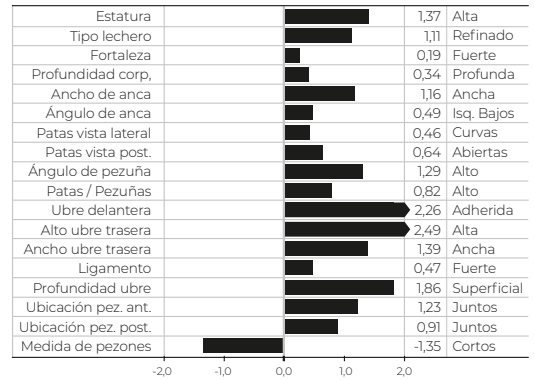
GENÓMICO



Rebel-Red x Salvo RDC x Splendid-P\*RC



PTA PRODUCCIÓN CDCB-S		SALUD	
Leche (Lb.)	+585	Dificultad de parto	2,1
Proteína (Lb.)	+35	Células somáticas	2,71
% Proteína	+0,06	Vida productiva	+3,5
Grasa (Lb.)	+77	FERTILIDAD	
% Grasa	+0,21	DPR	+0,0
Hijas-Hatos	0 / 0	Concepción vacas	+0,2
% Confiabilidad	81	Índice de Fertilidad	+0,5
Mérito Neto	+\$700	PTA TIPO CDCB-S / HA	
Mérito Pastoreo	+\$672	Tipo	+1,57
Ingesta residual	-24	Ubre	+1,57
SALUD - ZOETIS		Patás	+0,55
Bienestar y prod.(DWP)	+\$718	Peso Corporal	+0,15
Rasgos bienestar (WT)	+\$53	Hijas-Hatos	0 / 0
Mastitis	103	% Confiabilidad	79
Cojeras	94	GTPI: +2757	
Salud en Terneras (CW)	+\$7	www.selectsires.com / diciembre 2024	



Producción Hijas 305 días: N/A

## RIVER-RED 14HO16781

HHP\$: +789

GENÓMICO

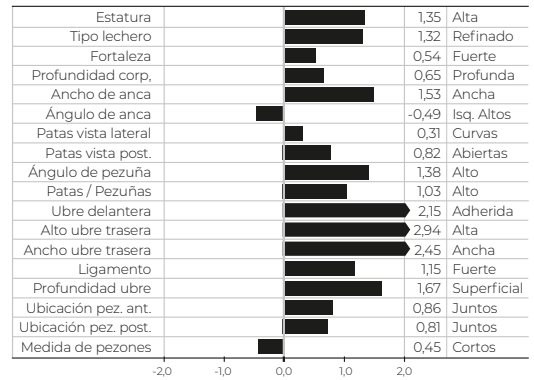


PADRE: Rebel-Red

Rebel-Red x Tomcruise x King Royal



PTA PRODUCCIÓN CDCB-S		SALUD	
Leche (Lb.)	+1,245	Dificultad de parto	2,5
Proteína (Lb.)	+56	Células somáticas	2,90
% Proteína	+0,06	Vida productiva	+2,9
Grasa (Lb.)	+57	FERTILIDAD	
% Grasa	+0,03	DPR	+0,0
Hijas-Hatos	0 / 0	Concepción vacas	+0,6
% Confiabilidad	81	Índice de Fertilidad	+0,4
Mérito Neto	+\$701	PTA TIPO CDCB-S / HA	
Mérito Pastoreo	+\$691	Tipo	+1,88
Ingesta residual	-129	Ubre	+1,96
SALUD - ZOETIS		Patás	+0,77
Bienestar y prod.(DWP)	+\$628	Peso Corporal	+0,39
Rasgos bienestar (WT)	-\$106	Hijas-Hatos	0 / 0
Mastitis	98	% Confiabilidad	79
Cojeras	90	GTPI: +2786	
Salud en Terneras (CW)	-\$9	www.selectsires.com / diciembre 2024	



Producción Hijas 305 días: N/A

## REBEL-RED 7HO15825

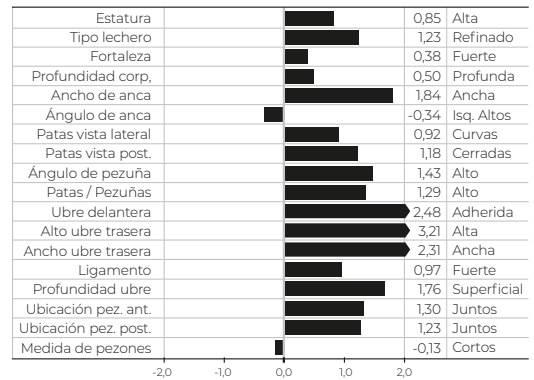
HHP\$: +793



Rubels-Red x Seasaw x Gatedancer



PTA PRODUCCIÓN CDCB-S		SALUD	
Leche (Lb.)	+1,015	Dificultad de parto	2,6
Proteína (Lb.)	+52	Células somáticas	2,75
% Proteína	+0,08	Vida productiva	+3,2
Grasa (Lb.)	+73	FERTILIDAD	
% Grasa	+0,13	DPR	-1,1
Hijas-Hatos	23 / 16	Concepción vacas	-1,4
% Confiabilidad	88	Índice de Fertilidad	-1,0
Mérito Neto	+\$701	PTA TIPO CDCB-S / HA	
Mérito Pastoreo	+\$644	Tipo	+2,27
Ingesta residual	+41	Ubre	+2,23
SALUD - ZOETIS		Patás	+1,16
Bienestar y prod.(DWP)	+\$608	Peso Corporal	+0,24
Rasgos bienestar (WT)	+\$9	Hijas-Hatos	0 / 0
Mastitis	102	% Confiabilidad	81
Cojeras	94	GTPI: +2825	
Salud en Terneras (CW)	-\$82	www.selectsires.com / diciembre 2024	



Producción Hijas 305 días:  
12.774 kgM 552 kgF 4,30%F 424 kgP 3,30%P

## RUSTY-RED 7HO13826

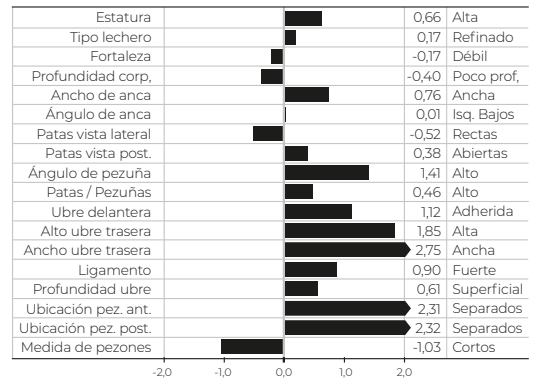
HHP\$: +488



Pat-Red x Aikman x Superstition



PTA PRODUCCIÓN CDCB-S		SALUD	
Leche (Lb.)	+475	Dificultad de parto	2,1
Proteína (Lb.)	+41	Células somáticas	2,84
% Proteína	+0,10	Vida productiva	+0,5
Grasa (Lb.)	+64	FERTILIDAD	
% Grasa	+0,18	DPR	-3,6
Hijas-Hatos	4.045 / 1.352	Concepción vacas	-4,9
% Confiabilidad	99	Índice de Fertilidad	-3,0
Mérito Neto	+\$491	PTA TIPO CDCB-S / HA	
Mérito Pastoreo	+\$414	Tipo	+0,86
Ingesta residual	-82	Ubre	+1,47
SALUD - ZOETIS		Patás	+0,37
Bienestar y prod.(DWP)	+\$567	Peso Corporal	+0,05
Rasgos bienestar (WT)	+\$95	Hijas-Hatos	1.071 / 418
Mastitis	106	% Confiabilidad	98
Cojeras	98	GTPI: +2476	
Salud en Terneras (CW)	-\$43	www.selectsires.com / diciembre 2024	



Producción Hijas 305 días:  
11.114 kgM 466 kgF 4,20%F 365 kgP 3,30%P

RAGER-RED 7HO12344

HHP\$: +677

Relief x Observer x Advent Red



Ri-Val-Re Rager-Red-ET EX-90

PTA PRODUCCIÓN CDCB-S		SALUD	
Leche (Lb.)	+979	Dificultad de parto	2,4
Proteína (Lb.)	+40	Células somáticas	2,86
% Proteína	+0,03	Vida productiva	+5,2
Grasa (Lb.)	+52	FERTILIDAD	
% Grasa	+0,05	DPR	-0,4
Hijas-Hatos	34.285 / 8.181	Concepción vacas	+1,0
% Confiabilidad	99	Índice de Fertilidad	+0,4
Mérito Neto	+\$668	PTA TIPO CDCB-S / HA	
Mérito Pastoreo	+\$587	Tipo	+1,67
Ingesta residual	-148	Ubre	+0,69
SALUD - ZOETIS		Patas	+1,26
Bienestar y prod.(DWP)	+\$712	Peso Corporal	+0,93
Rasgos bienestar (WT)	+\$41	Hijas-Hatos	12.709 / 3.974
Mastitis	104	% Confiabilidad	94
Cojeras	101	GTPI: +2662	
Salud en Terneras (CW)	+\$30	www.selectsires.com / diciembre 2024	



Groves-Vu Rager Tabbey-Red EX-91



Producción Hijas 305 días:  
11.662 kgM 473 kgF 4,10%F 376 kgP 3,20%P

- Toro de mayor comercialización en Colombia con más de 38.000 dosis convencionales vendidas y 2.100 dosis sexadas.
- Toro Holstein Rojo que más hijas ha registrado año tras año en Asocebu desde el 2019 al 2023.
- Padre de Paduas RAGER-RED Tamarindo-Roja, Vaca premiada por la Asociación Holstein de Colombia por alcanzar la lactancia más alta en 305 días en 2023 con 13.640 Kg de leche.
- Padre de TEQ RABIETA 463-60, Campeona Vaca Joven del concurso lechero de la 75 Feria Nacional Cebú, Bucaramanga 2022, con 41 Kg/Leche/Dia y 18 DEL. Cerró su primera lactancia con 6.200 litros en 305 días.



Everlane Rager Red Susan EX-90



JX CRISPIN {5} 14JE1921

NUEVO

HHP\$: +821



BISABUELO MATERNO: 14JE670 Steinhauers Samson Lemonhead

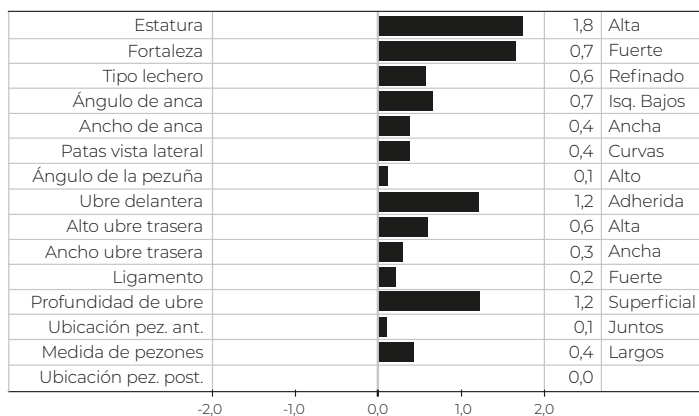


Thrasher x Fournette x Lemonhead

MADRE: JX Primus Fournette Cerys 560 {4}-ET (VG-84)

PTA PRODUCCIÓN CDCB-S		SALUD - ZOETIS		FERTILIDAD	
Leche (Lb.)	+835	Bienestar y prod,(DWP)	+\$992	DPR	+3,3
Proteína (Lb.)	+45	Rasgos bienestar (WT)	+\$84	Concepción vacas	+4,0
% Proteína	+0,07	Mastitis	102	<b>PTA TIPO CDCB-S / HA</b>	
Grasa (Lb.)	+50	Cojeras	103	Tipo	+0,8
% Grasa	+0,04	Salud en Terneras (CW)	+\$115	Ubre	+15,8
Hijas	127	<b>SALUD</b>		Hijas	19
Hatos	15	Células somáticas	3,04	Hatos	5
% Confiabilidad	94	<b>Vida productiva</b>	+7,1	% Confiabilidad	86
<b>Mérito Neto</b>	<b>+\$723</b>	<b>GJPI: +189</b>			
Mérito Pastoreo	+\$699	www.selectsires.com / diciembre 2024			

Producción Hijas 305 días: 9.352 kgM 466 kgF 5,00%F 358 kgP 3,80%P



JX THRASHER {6} 7JE1758

HHP\$: +786



7JE1758 JX CDF JLS Pilgrim Thrasher {6}-ET

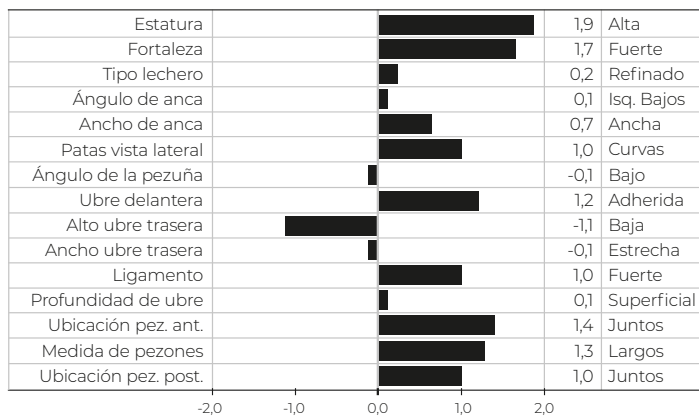


Pilgrim x Viceroy x Soleil

Dupat Thrasher 23375-ET (VG-80)

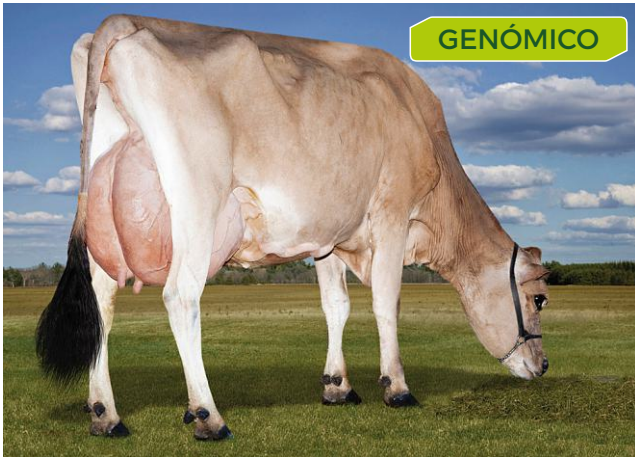
PTA PRODUCCIÓN CDCB-S		SALUD - ZOETIS		FERTILIDAD	
Leche (Lb.)	+1.537	Bienestar y prod,(DWP)	+\$895	DPR	+1,4
Proteína (Lb.)	+59	Rasgos bienestar (WT)	+\$51	Concepción vacas	+2,0
% Proteína	+0,01	Mastitis	100	<b>PTA TIPO CDCB-S / HA</b>	
Grasa (Lb.)	+61	Cojeras	104	Tipo	+0,6
% Grasa	-0,07	Salud en Terneras (CW)	+\$23	Ubre	+7,6
Hijas	6.516	<b>SALUD</b>		Hijas	2.776
Hatos	137	Células somáticas	2,98	Hatos	90
% Confiabilidad	99	<b>Vida productiva</b>	+5,9	% Confiabilidad	99
<b>Mérito Neto</b>	<b>+\$693</b>	<b>GJPI: +184</b>			
Mérito Pastoreo	+\$631	www.selectsires.com / diciembre 2024			

Producción Hijas 305 días: 10.121 kgM 485 kgF 4,80%F 373 kgP 3,70%P



ODESZA 7JE2227

HHP\$: +776



GENÓMICO

MADRE: Dupat Chief 22930 (VG-84)



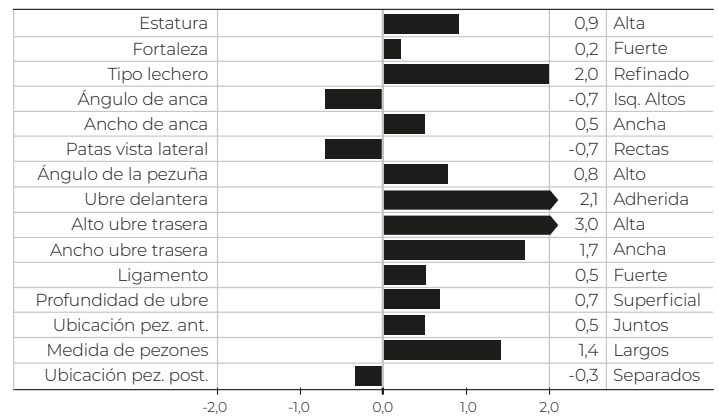
ABUELA PATERNA: JX River Valley Chrome Cherita (EX-90)



Blizzard x Chief x Bancroft

PTA PRODUCCIÓN CDCB-S		SALUD - ZOETIS		FERTILIDAD	
Leche (Lb.)	+1.668	Bienestar y prod.(DWP)	+\$1.077	DPR	-2,1
Proteína (Lb.)	+53	Rasgos bienestar (WT)	+\$158	Concepción vacas	-0,4
% Proteína	-0,04	Mastitis	106	<b>PTA TIPO CDCB-S / HA</b>	
Grasa (Lb.)	+66	Cojeras	104	Tipo	+2,1
% Grasa	-0,08	Salud en Terneras (CW)	+\$85	Ubre	+21,1
Hijas	0	<b>SALUD</b>		Hijas	0
Hatos	0	Células somáticas	2,84	Hatos	0
% Confiabilidad	78	Vida productiva	+5,9	% Confiabilidad	80
Mérito Neto	+\$749	<b>GJPI: +182</b>			
Mérito Pastoreo	+\$629	www.selectsires.com / diciembre 2024			

Producción Hijas 305 días: N/A



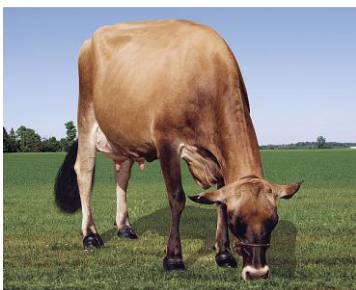
JX JULIUS {6} 7JE2186

HHP\$: +632



GENÓMICO

PADRE: Sandy-Valley Conway-ET



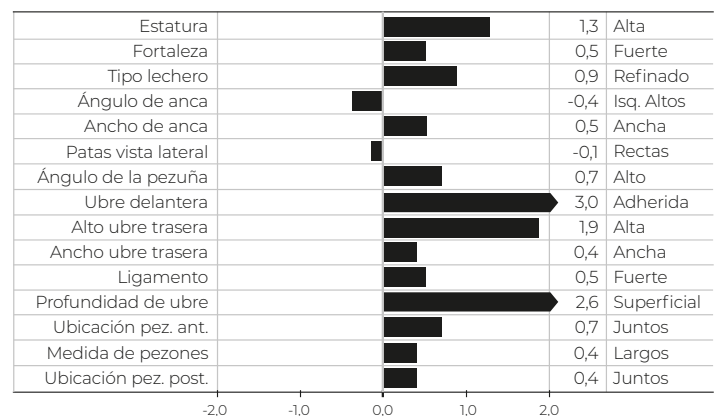
ABUELA PATERNA: JX Primus Enzo Charlize 668 (4)-ET



Corsair x Skyler x Pilgrim

PTA PRODUCCIÓN CDCB-S		SALUD - ZOETIS		FERTILIDAD	
Leche (Lb.)	+972	Bienestar y prod.(DWP)	+\$908	DPR	-0,2
Proteína (Lb.)	+38	Rasgos bienestar (WT)	+\$81	Concepción vacas	+1,3
% Proteína	+0,01	Mastitis	104	<b>PTA TIPO CDCB-S / HA</b>	
Grasa (Lb.)	+65	Cojeras	95	Tipo	+1,3
% Grasa	+0,08	Salud en Terneras (CW)	+\$80	Ubre	+23,3
Hijas	0	<b>SALUD</b>		Hijas	0
Hatos	0	Células somáticas	2,92	Hatos	0
% Confiabilidad	78	Vida productiva	+4,0	% Confiabilidad	79
Mérito Neto	+\$616	<b>GJPI: +160</b>			
Mérito Pastoreo	+\$566	www.selectsires.com / diciembre 2024			

Producción Hijas 305 días: N/A



ZEDD 7JE2057

HHP\$: +560

GENÓMICO



MADRE Dupat Fearless (EX-93)

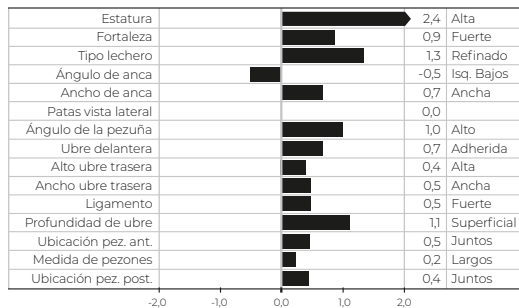
Thrasher x Fearless x Sparky



PTA PRODUCCIÓN CDCB-S		SALUD	
Leche (Lb.)	+780	Células somáticas	3,01
Proteína (Lb.)	+34	Vida productiva	<b>+4,6</b>
% Proteína	+0,03	FERTILIDAD	
Grasa (Lb.)	+34	DPR	<b>+2,9</b>
% Grasa	-0,02	Concepción vacas	+3,5
Hijas-Hatos	0 / 0	PTA TIPO CDCB-S / HA	
% Confiabilidad	80	Tipo	+0,8
Mérito Neto	<b>+\$493</b>	Ubre	+14,2
Mérito Pastoreo	<b>+\$490</b>	Hijas	0
		Hatos	0
SALUD - ZOETIS		% Confiabilidad	82
Bienestar y prod.(DWP)	+\$618		
Rasgos bienestar (WT)	-\$23		
Mastitis	98		
Cojeras	98		
Salud en Terneras (CW)	+\$77		

GJPI: +133

www.selectsires.com / diciembre 2024



Producción Hijas 305 días: N/A

STARLORD 7JE1726

HHP\$: +612



ABUELA PATERNA Goff Pharoah Circus (EX-90)

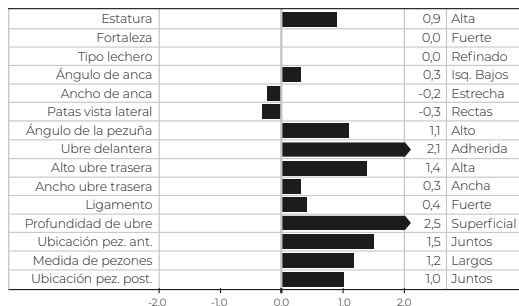
Craze x Pflex x Determinate



PTA PRODUCCIÓN CDCB-S		SALUD	
Leche (Lb.)	+344	Células somáticas	2,90
Proteína (Lb.)	+11	Vida productiva	<b>+7,1</b>
% Proteína	-0,01	FERTILIDAD	
Grasa (Lb.)	+41	DPR	+1,5
% Grasa	+0,12	Concepción vacas	+2,0
Hijas-Hatos	3.030 / 182	PTA TIPO CDCB-S / HA	
% Confiabilidad	99	Tipo	+1,2
Mérito Neto	<b>+\$577</b>	Ubre	<b>+20,1</b>
Mérito Pastoreo	<b>+\$504</b>	Hijas	888
		Hatos	96
SALUD - ZOETIS		% Confiabilidad	99
Bienestar y prod.(DWP)	+\$689		
Rasgos bienestar (WT)	+\$99		
Mastitis	106		
Cojeras	91		
Salud en Terneras (CW)	+\$33		

GJPI: +146

www.selectsires.com / diciembre 2024



Producción Hijas 305 días: 8.869 kgM 448 kgF 5,00%F 331 kgP 3,70%P

UNCOMMON 7JE2023

HHP\$: +613

GENÓMICO



MADRE Valsigna Steve 30482 (VG-86)

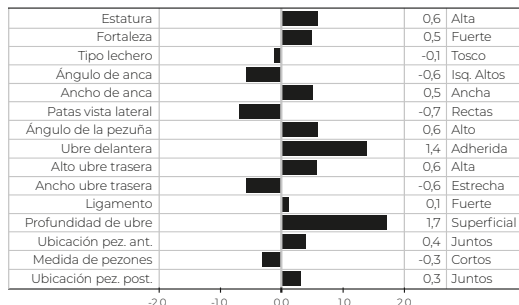
Gislev x Steve x Voltage



PTA PRODUCCIÓN CDCB-S		SALUD	
Leche (Lb.)	+595	Células somáticas	2,91
Proteína (Lb.)	+29	Vida productiva	+3,0
% Proteína	+0,03	FERTILIDAD	
Grasa (Lb.)	+47	DPR	+0,8
% Grasa	+0,09	Concepción vacas	+2,8
Hijas-Hatos	0 / 0	PTA TIPO CDCB-S / HA	
% Confiabilidad	78	Tipo	+0,5
Mérito Neto	<b>+\$466</b>	Ubre	+15,7
Mérito Pastoreo	<b>+\$456</b>	Hijas	0
		Hatos	0
SALUD - ZOETIS		% Confiabilidad	80
Bienestar y prod.(DWP)	+\$725		
Rasgos bienestar (WT)	+\$85		
Mastitis	105		
Cojeras	92		
Salud en Terneras (CW)	+\$116		

GJPI: +138

www.selectsires.com / diciembre 2024



Producción Hijas 305 días: N/A

CLOSER 7JE5052

HHP\$: +209



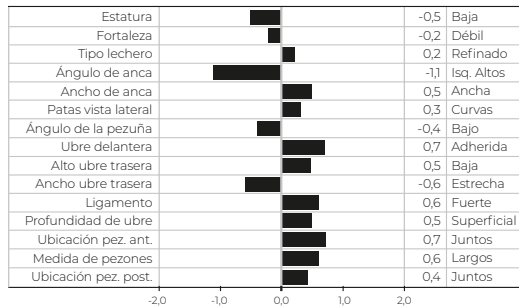
Iron Man x Pharoah x Valentino



PTA PRODUCCIÓN CDCB-S		SALUD	
Leche (Lb.)	+140	Células somáticas	2,87
Proteína (Lb.)	+5	Vida productiva	+2,2
% Proteína	+0,00	FERTILIDAD	
Grasa (Lb.)	-3	DPR	<b>+3,2</b>
% Grasa	-0,05	Concepción vacas	+3,3
Hijas-Hatos	1.673 / 171	PTA TIPO CDCB-S / HA	
% Confiabilidad	99	Tipo	+0,3
Mérito Neto	<b>+\$183</b>	Ubre	+10,6
Mérito Pastoreo	<b>+\$228</b>	Hijas	460
		Hatos	77
SALUD - ZOETIS		% Confiabilidad	98
Bienestar y prod.(DWP)	+\$382		
Rasgos bienestar (WT)	+\$127		
Mastitis	107		
Cojeras	93		
Salud en Terneras (CW)	+\$108		

GJPI: +57

www.selectsires.com / diciembre 2024



Producción Hijas 305 días: 8.901 kgM 433 kgF 4,90%F 329 kgP 3,70%P

**DUANE** 7JE2129

**HHP\$: +456**



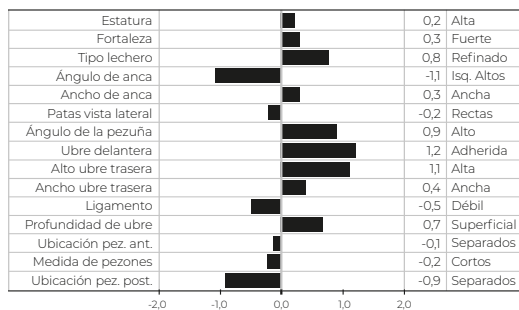
**GENÓMICO**

BISABUELA PATERNA  
TOG Flash R381 7702 - ET

Dilich x Jiggy x Charles



PTA PRODUCCIÓN CDCB-S		SALUD	
Leche (Lb.)	+295	Células somáticas	2,89
Proteína (Lb.)	+33	Vida productiva	+3,1
% Proteína	+0,11	FERTILIDAD	
Grasa (Lb.)	+51	DPR	-0,7
% Grasa	+0,19	Concepción vacas	+0,4
Hijas-Hatos	0 / 0	PTA TIPO CDCB-S / HA	
% Confiabilidad	78	Tipo	+0,7
<b>Mérito Neto</b>	<b>+\$510</b>	Ubre	+15,2
Mérito Pastoreo	+\$456	Hijas	0
SALUD - ZOETIS		Hatos	0
Bienestar y prod.(DWP)	+\$792	% Confiabilidad	80
Rasgos bienestar (WT)	+\$168		
Mastitis	106		
Cojeras	107		
Salud en Terneras (CW)	+\$13		
		<b>GJPI: +117</b>	
		www.selectsires.com / diciembre 2024	



Producción Hijas 305 días: N/A

**JX GURD {5}** 7JE1912

**HHP\$: +473**

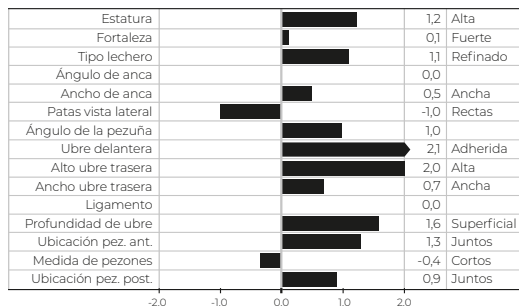


ABUELA PATERNA  
CDF Dominican Impuls R626 (VG-86)

Steve x World Cup x Marlo



PTA PRODUCCIÓN CDCB-S		SALUD	
Leche (Lb.)	+498	Células somáticas	3,01
Proteína (Lb.)	+27	Vida productiva	+2,4
% Proteína	+0,04	FERTILIDAD	
Grasa (Lb.)	+49	DPR	-2,2
% Grasa	+0,12	Concepción vacas	-1,7
Hijas-Hatos	14 / 8	PTA TIPO CDCB-S / HA	
% Confiabilidad	84	Tipo	+1,6
<b>Mérito Neto</b>	<b>+\$426</b>	Ubre	+20,5
Mérito Pastoreo	+\$340	Hijas	7
SALUD - ZOETIS		Hatos	4
Bienestar y prod.(DWP)	+\$844	% Confiabilidad	82
Rasgos bienestar (WT)	+\$194		
Mastitis	108		
Cojeras	105		
Salud en Terneras (CW)	+\$141		
		<b>GJPI: +100</b>	
		www.selectsires.com / diciembre 2024	



Producción Hijas 305 días:  
9.067 kgM 440 kgF 4,90%F 329 kgP 3,60%P

**MCCOMB** 7JE1874

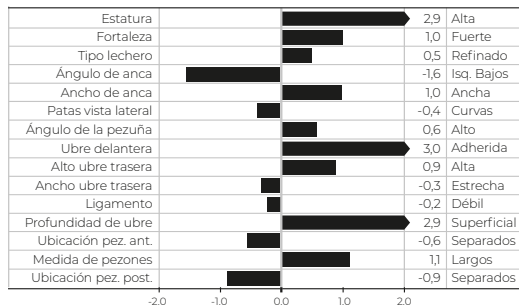
**HHP\$: +387**



Urlacher x Chrome x Valson



PTA PRODUCCIÓN CDCB-S		SALUD	
Leche (Lb.)	+298	Células somáticas	2,88
Proteína (Lb.)	+25	Vida productiva	+2,2
% Proteína	+0,07	FERTILIDAD	
Grasa (Lb.)	+20	DPR	-0,6
% Grasa	+0,03	Concepción vacas	+0,3
Hijas-Hatos	956 / 87	PTA TIPO CDCB-S / HA	
% Confiabilidad	99	Tipo	+1,2
<b>Mérito Neto</b>	<b>+\$200</b>	Ubre	+19,4
Mérito Pastoreo	+\$148	Hijas	176
SALUD - ZOETIS		Hatos	35
Bienestar y prod.(DWP)	+\$627	% Confiabilidad	95
Rasgos bienestar (WT)	+\$178		
Mastitis	108		
Cojeras	99		
Salud en Terneras (CW)	+\$108		
		<b>GJPI: +89</b>	
		www.selectsires.com / diciembre 2024	



Producción Hijas 305 días:  
8.586 kgM 438 kgF 5,10%F 325 kgP 3,80%P

**JX ALLTIME {4}** 7JE1775

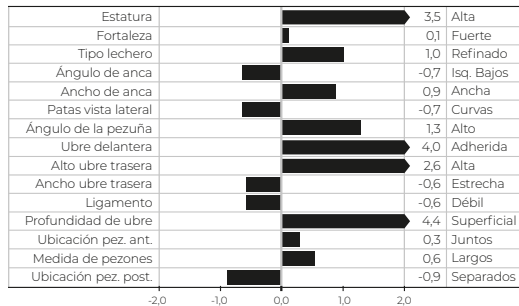
**HHP\$: +489**



Zinc x Marlo x Ballistic



PTA PRODUCCIÓN CDCB-S		SALUD	
Leche (Lb.)	+53	Células somáticas	2,91
Proteína (Lb.)	+21	Vida productiva	+2,5
% Proteína	+0,10	FERTILIDAD	
Grasa (Lb.)	+37	DPR	-0,3
% Grasa	+0,18	Concepción vacas	-0,1
Hijas-Hatos	311 / 66	PTA TIPO CDCB-S / HA	
% Confiabilidad	97	Tipo	+1,7
<b>Mérito Neto</b>	<b>+\$348</b>	Ubre	+18,8
Mérito Pastoreo	+\$301	Hijas	118
SALUD - ZOETIS		Hatos	34
Bienestar y prod.(DWP)	+\$675	% Confiabilidad	94
Rasgos bienestar (WT)	+\$196		
Mastitis	108		
Cojeras	106		
Salud en Terneras (CW)	+\$38		
		<b>GJPI: +97</b>	
		www.selectsires.com / diciembre 2024	



Producción Hijas 305 días:  
8.899 kgM 453 kgF 5,10%F 337 kgP 3,80%P

JX CORSAIR {5} 7JE1947

NUEVO

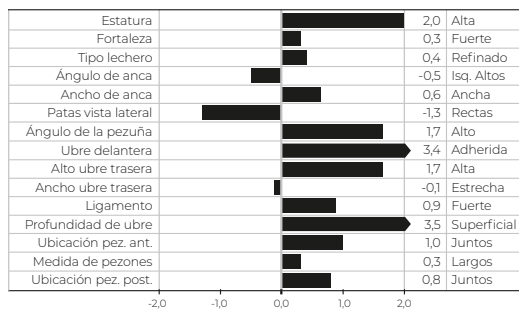
HHP\$: +574



Rowan x Enzo x Lemonhead



PTA PRODUCCIÓN CDCB-S		SALUD	
Leche (Lb.)	+960	Células somáticas	2,90
Proteína (Lb.)	+32	Vida productiva	+4,2
% Proteína	-0,02	FERTILIDAD	
Grasa (Lb.)	+50	DPR	-0,6
% Grasa	+0,01	Concepción vacas	+0,7
Hijas-Hatos	229 / 29	PTA TIPO CDCB-S / HA	
% Confiabilidad	96	Tipo	+1,5
Mérito Neto	+\$515	Ubre	+19,3
Mérito Pastoreo	+\$442	Hijas	16
SALUD - ZOETIS		Hatos	7
Bienestar y prod.(DWP)	+\$711	% Confiabilidad	86
Rasgos bienestar (WT)	+\$100		
Mastitis	104		
Cojeras	100		
Salud en Terneras (CW)	+\$5		
		GJPI: +135	
		www.selectsires.com / diciembre 2024	



Producción Hijas 305 días:  
9.217 kgM 454 kgF 4,90%F 341 kgP 3,70%P

KAMAKAZI 7JE1980

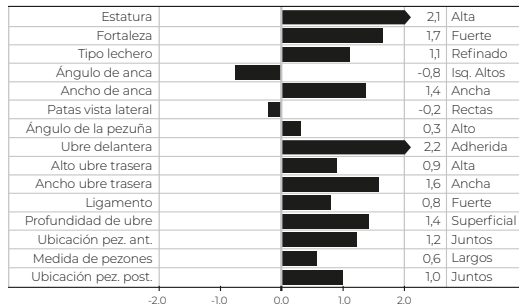
HHP\$: +568



Thrasher x Valentino x Kokomoo



PTA PRODUCCIÓN CDCB-S		SALUD	
Leche (Lb.)	+1.279	Células somáticas	2,82
Proteína (Lb.)	+34	Vida productiva	+4,1
% Proteína	-0,06	FERTILIDAD	
Grasa (Lb.)	+38	DPR	-0,5
% Grasa	-0,12	Concepción vacas	-0,3
Hijas-Hatos	98 / 19	PTA TIPO CDCB-S / HA	
% Confiabilidad	92	Tipo	+1,6
Mérito Neto	+\$413	Ubre	+18,9
Mérito Pastoreo	+\$321	Hijas	2
SALUD - ZOETIS		Hatos	1
Bienestar y prod.(DWP)	+\$620	% Confiabilidad	82
Rasgos bienestar (WT)	+\$44		
Mastitis	100		
Cojeras	104		
Salud en Terneras (CW)	+\$62		
		GJPI: +126	
		www.selectsires.com / diciembre 2024	



Producción Hijas 305 días:  
9.380 kgM 454 kgF 4,80%F 347 kgP 3,70%P

JX COLGATE {6} 14JE1876

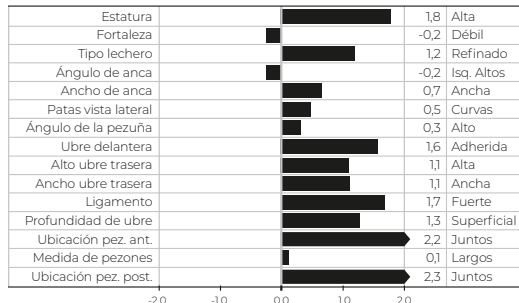
HHP\$: +308



Chrome x Stormcloud x Gameday



PTA PRODUCCIÓN CDCB-S		SALUD	
Leche (Lb.)	+950	Células somáticas	2,95
Proteína (Lb.)	+31	Vida productiva	+2,1
% Proteína	-0,02	FERTILIDAD	
Grasa (Lb.)	+34	DPR	-0,7
% Grasa	-0,06	Concepción vacas	-0,2
Hijas-Hatos	1.099 / 78	PTA TIPO CDCB-S / HA	
% Confiabilidad	99	Tipo	+1,7
Mérito Neto	+\$335	Ubre	+15,7
Mérito Pastoreo	+\$296	Hijas	305
SALUD - ZOETIS		Hatos	36
Bienestar y prod.(DWP)	+\$392	% Confiabilidad	97
Rasgos bienestar (WT)	+\$32		
Mastitis	101		
Cojeras	97		
Salud en Terneras (CW)	-\$74		
		GJPI: +85	
		www.selectsires.com / diciembre 2024	



Producción Hijas 305 días:  
9.314 kgM 451 kgF 4,80%F 343 kgP 3,70%P

CHROME 7JE5004

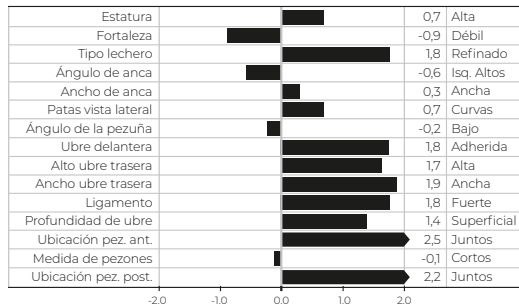
HHP\$: +210



Critic x Celebrity x Lyon



PTA PRODUCCIÓN CDCB-S		SALUD	
Leche (Lb.)	+511	Células somáticas	2,90
Proteína (Lb.)	+14	Vida productiva	+1,4
% Proteína	-0,02	FERTILIDAD	
Grasa (Lb.)	+26	DPR	-0,9
% Grasa	+0,00	Concepción vacas	-0,3
Hijas-Hatos	28.165 / 2.650	PTA TIPO CDCB-S / HA	
% Confiabilidad	99	Tipo	+1,9
Mérito Neto	+\$231	Ubre	+17,9
Mérito Pastoreo	+\$216	Hijas	12.047
SALUD - ZOETIS		Hatos	1.106
Bienestar y prod.(DWP)	+\$245	% Confiabilidad	99
Rasgos bienestar (WT)	+\$54		
Mastitis	102		
Cojeras	98		
Salud en Terneras (CW)	-\$65		
		GJPI: +61	
		www.selectsires.com / diciembre 2024	



Producción Hijas 305 días:  
8.977 kgM 437 kgF 4,90%F 329 kgP 3,70%P

**KAUFMAN 14JE2270**

**HHP\$: +477**

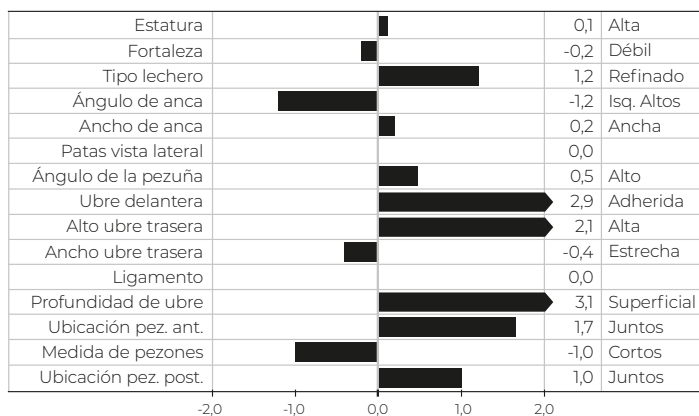
**GENÓMICO**



MADRE: Dupat Chief 22930 (VG-84)

PTA PRODUCCIÓN CDCB-S		SALUD - ZOETIS		FERTILIDAD	
Leche (Lb.)	+612	Bienestar y prod,(DWP)	+\$688	DPR	-0,3
<b>Proteína (Lb.)</b>	<b>+41</b>	Rasgos bienestar (WT)	+\$10	Concepción vacas	+0,0
% Proteína	+0,09	Mastitis	98	<b>PTA TIPO CDCB-S / HA</b>	
Grasa (Lb.)	+48	Cojeras	104	<b>Tipo</b>	<b>+1,9</b>
% Grasa	+0,09	Salud en Terneras (CW)	+\$73	<b>Ubre</b>	<b>+20,3</b>
Hijas	0	<b>SALUD</b>		Hijas	0
Hatos	0	Células somáticas	3,01	Hatos	0
% Confiabilidad	76	Vida productiva	+3,0	% Confiabilidad	79
<b>Mérito Neto</b>	<b>+\$552</b>	<b>GJPI: +124</b>			
Mérito Pastoreo	+\$523	www.selectsires.com / diciembre 2024			

Producción Hijas 305 días: N/A



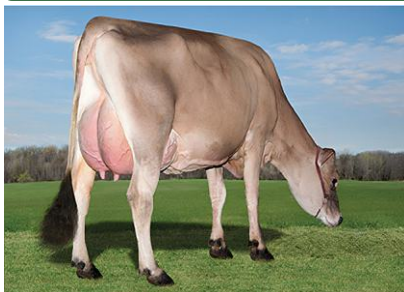
ABUELA MATERNA: JX Victory 51583 Butkus (VG-84)



Checkers x Holeinone x Butkus

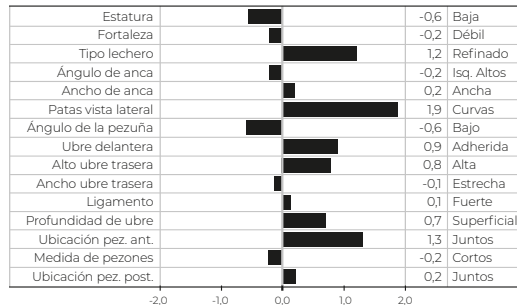
**JX BUTKUS {4} 14JE1712**

**HHP\$: +519**



Familia x Chili x Harris

PTA PRODUCCIÓN CDCB-S		SALUD	
Leche (Lb.)	+455	Células somáticas	2,87
Proteína (Lb.)	+26	<b>Vida productiva</b>	<b>+3,9</b>
% Proteína	+0,05	<b>FERTILIDAD</b>	
Grasa (Lb.)	+66	DPR	-1,2
% Grasa	+0,22	Concepción vacas	-1,3
Hijas-Hatos	4.813 / 101	<b>PTA TIPO CDCB-S / HA</b>	
% Confiabilidad	99	Tipo	+0,9
<b>Mérito Neto</b>	<b>+\$578</b>	Ubre	+13,4
Mérito Pastoreo	+\$507	Hijas	855
<b>SALUD - ZOETIS</b>		Hatos	48
Bienestar y prod,(DWP)	+\$766	% Confiabilidad	99
Rasgos bienestar (WT)	+\$174		
Mastitis	107		
Cojeras	105	<b>GJPI: +118</b>	
Salud en Terneras (CW)	-\$30	www.selectsires.com / diciembre 2024	



Producción Hijas 305 días:  
10.388 kgM 508 kgF 4,90%F 377 kgP 3,60%P

**OVERALLS 7JE2022**

**HHP\$: +477**

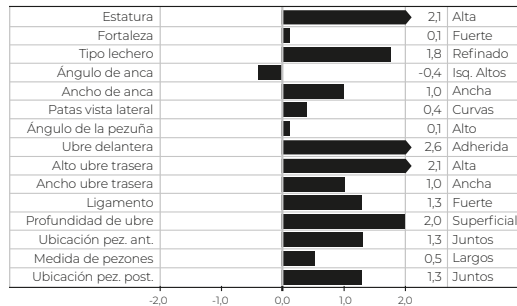
**GENÓMICO**



MADRE Pro-Hart Chrome Loretta (6) EX-90

Caliban x Chrome x Valson

PTA PRODUCCIÓN CDCB-S		SALUD	
Leche (Lb.)	+279	Células somáticas	2,87
Proteína (Lb.)	+19	<b>Vida productiva</b>	<b>+3,7</b>
% Proteína	+0,04	<b>FERTILIDAD</b>	
Grasa (Lb.)	+38	DPR	+0,9
% Grasa	+0,12	Concepción vacas	+2,2
Hijas-Hatos	0 / 0	<b>PTA TIPO CDCB-S / HA</b>	
% Confiabilidad	80	Tipo	<b>+1,7</b>
<b>Mérito Neto</b>	<b>+\$395</b>	Ubre	<b>+21,8</b>
Mérito Pastoreo	+\$376	Hijas	0
<b>SALUD - ZOETIS</b>		Hatos	0
Bienestar y prod,(DWP)	+\$679	% Confiabilidad	81
Rasgos bienestar (WT)	+\$93		
Mastitis	103		
Cojeras	102	<b>GJPI: +117</b>	
Salud en Terneras (CW)	+\$115	www.selectsires.com / diciembre 2024	



Producción Hijas 305 días: N/A

VICTORIOUS 7JE5032

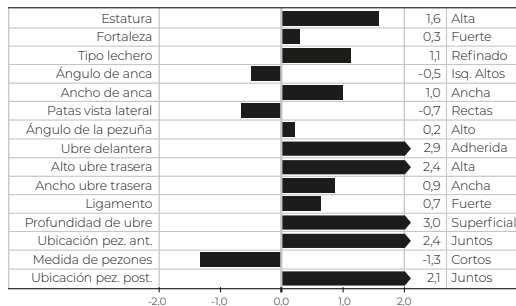
HHP\$: -45



Barnabas x latola x Duaiseoir



PTA PRODUCCIÓN CDCB-S		SALUD	
Leche (Lb.)	-685	Células somáticas	3,05
Proteína (Lb.)	-5	Vida productiva	+0,5
% Proteína	+0,11	FERTILIDAD	
Grasa (Lb.)	-4	DPR	-2,4
% Grasa	+0,16	Concepción vacas	-2,8
Hijas-Hatos	3.827 / 912	PTA TIPO CDCB-S / HA	
% Confiabilidad	99	Tipo	+2,0
Mérito Neto	-\$65	Ubre	+21,5
Mérito Pastoreo	-\$143	Hijas	2.212
		Hatos	636
SALUD - ZOETIS			
Bienestar y prod.(DWP)	+\$158	% Confiabilidad	99
Rasgos bienestar (WT)	+\$146		
Mastitis	105		
Cojeras	106	GJPI: -11	
Salud en Terneras (CW)	+\$41	www.selectsires.com / diciembre 2024	



Producción Hijas 305 días:  
8.121 kgM 403 kgF 5,00%F 303 kgP 3,70%P

CANDYMAN JNSC 250JE1793

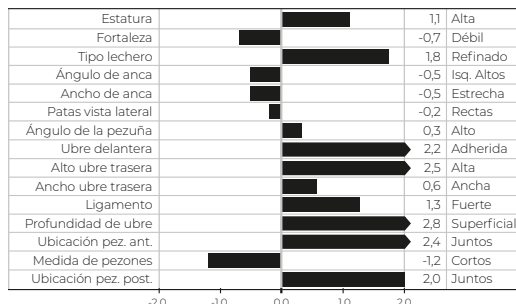
HHP\$: -22



Chrome x Torpedo x Premier



PTA PRODUCCIÓN CDCB-S		SALUD	
Leche (Lb.)	+269	Células somáticas	2,95
Proteína (Lb.)	+7	Vida productiva	+0,9
% Proteína	-0,02	FERTILIDAD	
Grasa (Lb.)	-8	DPR	-3,1
% Grasa	-0,11	Concepción vacas	-2,9
Hijas-Hatos	696 / 196	PTA TIPO CDCB-S / HA	
% Confiabilidad	98	Tipo	+2,0
Mérito Neto	+\$40	Ubre	+20,1
Mérito Pastoreo	-\$40	Hijas	428
		Hatos	150
SALUD - ZOETIS			
Bienestar y prod.(DWP)	+\$43	% Confiabilidad	96
Rasgos bienestar (WT)	+\$44		
Mastitis	102		
Cojeras	97	GJPI: +2	
Salud en Terneras (CW)	-\$3	www.selectsires.com / diciembre 2024	



Producción Hijas 305 días:  
8.650 kgM 414 kgF 4,80%F 317 kgP 3,70%P

GUIA DE APAREAMIENTO JERSEY - DICIEMBRE 2024

HHP (USD)		GJPI		LECHE		% PROTEÍNA		% GRASA		CGP	
JX CRISPIN {5}	+\$821	JX CRISPIN {5}	+189	ODESZA	+1668	DUANE	+0,11	JX BUTKUS {4}	+0,22	JX THRASHER {6}	+120
JX THRASHER {6}	+\$786	JX THRASHER {6}	+184	JX THRASHER {6}	+1537	VICTORIOUS	+0,11	DUANE	+0,19	ODESZA	+119
ODESZA	+\$776	ODESZA	+182	KAMAKAZI	+1279	JX ALLTIME {4}	+0,10	JX ALLTIME {4}	+0,18	JX JULIUS {6}	+103
STARLORD	+\$667	JX JULIUS {6}	+160	JX JULIUS {6}	+972	KAUFMAN	+0,09	VICTORIOUS	+0,16	JX CRISPIN {5}	+95
JX JULIUS {6}	+\$632	STARLORD	+146	JX CORSAIR	+960	JX CRISPIN {5}	+0,07	JX GURD {5}	+0,12	JX BUTKUS {4}	+92

MÉRITO NETO (USD)		MÉRITO PASTOREO (USD)		CÉLULAS SOMÁTICAS		VIDA PRODUCTIVA		DWP (Bienestar y Productividad)		WT (Bienestar Vacas)		MASTITIS (Zoetis)	
ODESZA	+\$749	JX CRISPIN {5}	+\$699	KAMAKAZI	2,82	JX CRISPIN {5}	+7,1	ODESZA	+\$1.077	JX ALLTIME {4}	+\$196	MCCOMB	108
JX CRISPIN {5}	+\$723	JX THRASHER {6}	+\$631	ODESZA	2,84	STARLORD	+7,1	JX CRISPIN {5}	+\$992	JX GURD {5}	+\$194	JX ALLTIME {4}	108
JX THRASHER {6}	+\$693	ODESZA	+\$629	CLOSER	2,87	JX THRASHER {6}	+5,9	JX JULIUS {6}	+\$908	MCCOMB	+\$178	JX GURD {5}	108
JX JULIUS {6}	+\$616	JX JULIUS {6}	+\$566	OVERALLS	2,87	ODESZA	+5,9	JX THRASHER {6}	+\$895	JX BUTKUS {4}	+\$174	CLOSER	107
JX BUTKUS {4}	+\$578	KAUFMAN	+\$523	JX BUTKUS {4}	2,87	ZEDD	+4,6	JX GURD {5}	+\$844	DUANE	+\$168	JX BUTKUS {4}	107

COJERAS (Zoetis)		CW (Bienestar Terneras)		FERTILIDAD EN VACAS		DPR (Tasa de Preñez de las Hijas)		SCR (Tasa de Preñez del Toro)		TIPO		COMPUESTO DE UBRE	
DUANE	107	JX GURD {5}	+\$141	JX CRISPIN {5}	+4,0	JX CRISPIN {5}	+3,3	JX CORSAIR	+3,2	ODESZA	+2,1	ODESZA	+21,1
VICTORIOUS	106	UNCOMMON	+\$116	ZEDD	+3,5	CLOSER	+3,2	UNCOMMON	+2,1	CANDYMAN	+2,0	VICTORIOUS	+21,5
JX ALLTIME {4}	106	JX CRISPIN {5}	+\$115	CLOSER	+3,3	ZEDD	+2,9	KAMAKAZI	+1,3	VICTORIOUS	+2,0	CANDYMAN	+20,1
JX GURD {5}	105	OVERALLS	+\$115	UNCOMMON	+2,8	STARLORD	+1,5	OVERALLS	+1,1	CHROME	+1,9	CHROME	+17,9
JX BUTKUS {4}	105	MCCOMB	+\$108	OVERALLS	+2,2	JX THRASHER {6}	+1,4	JX THRASHER {6}	+0,8	KAUFMAN	+1,9	KAUFMAN	+20,3

# O'REILLY-P 9AY150

NUEVO

GPTI: +450

GENÓMICO



ABUELO PATERNO: Palmyra Calimero Blackjack-ET

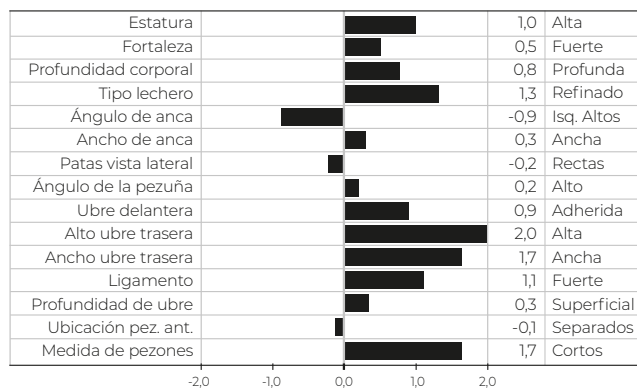


Orlando-P x Blackjack  
x Tri-Star

BISABUELA MATERNA: Galney-EPC L,H, Rosy-ET (EX-90)

PTA PRODUCCIÓN CDCB-S				FERTILIDAD	
Leche (Lb.)	+715	Mérito Neto	+\$116	DPR	-1,9
Proteína (Lb.)	+15	Mérito Pastoreo	+\$86	Concepción vacas	-0,5
% Proteína	-0,04	<b>SALUD</b>		<b>PTA TIPO CDCB-S / HA</b>	
Grasa (Lb.)	+16	Células somáticas	3,16	Tipo	+0,7
% Grasa	-0,07	Vida productiva	-0,1	Hijas	0
Hijas / Hatos	0 / 0			Hatos	0
% Confiabilidad	45	www.selectsires.com / diciembre 2024		% Confiabilidad	38

Producción Hijas 305 días: N/A



# GENTLE BEAST 9AY146

GTPI: +414

GENÓMICO

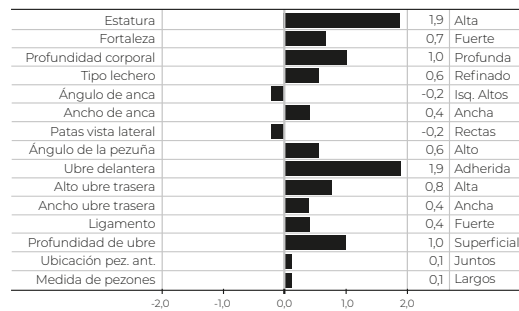


Gentleman x Dempsey x Pardner

A2A2



PTA PRODUCCIÓN CDCB-S		SALUD	
Leche (Lb.)	-75	Células somáticas	2,92
Proteína (Lb.)	-9	Vida productiva	-0,2
% Proteína	-0,04	<b>FERTILIDAD</b>	
Grasa (Lb.)	+1	DPR	+0,0
% Grasa	+0,02	Concepción vacas	-2,6
Hijas	0	<b>PTA TIPO CDCB-S / HA</b>	
Hatos	0	Tipo	+1,0
% Confiabilidad	50	Hijas	0
Mérito Neto	-\$81	Hatos	0
Mérito Pastoreo	-\$94	% Confiabilidad	47
www.selectsires.com / diciembre 2024			



Producción Hijas 305 días: N/A

# BURANDT 9AY148

GTPI: +475

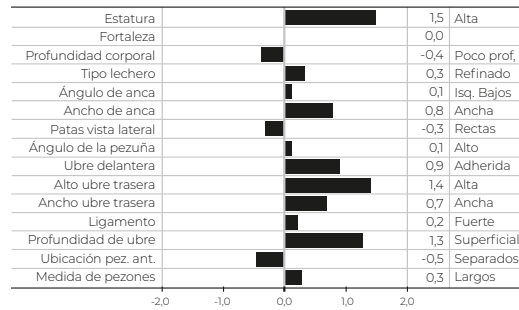
GENÓMICO



Reynolds x Armani x Mandarin

ABUELA MATERNA  
Good-Vue Mandarin Brenda (EX-93)

PTA PRODUCCIÓN CDCB-S		SALUD	
Leche (Lb.)	+670	Células somáticas	2,87
Proteína (Lb.)	+16	Vida productiva	+0,0
% Proteína	-0,03	<b>FERTILIDAD</b>	
Grasa (Lb.)	+38	DPR	-1,2
% Grasa	+0,06	Concepción vacas	-1,3
Hijas	0	<b>PTA TIPO CDCB-S / HA</b>	
Hatos	0	Tipo	+0,3
% Confiabilidad	44	Hijas	0
Mérito Neto	+\$237	Hatos	0
Mérito Pastoreo	+\$221	% Confiabilidad	41
www.selectsires.com / diciembre 2024			

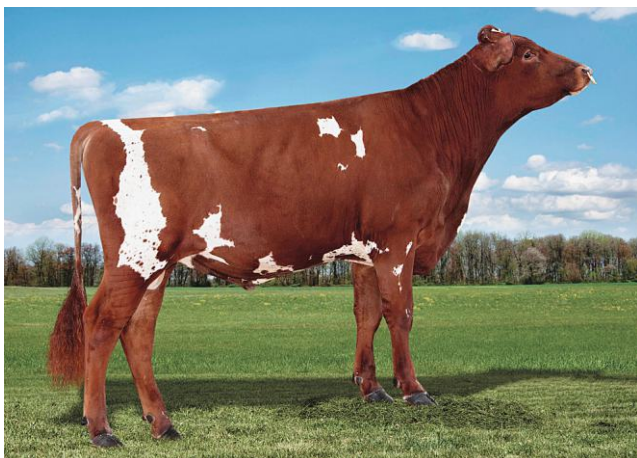


Producción Hijas 305 días: N/A

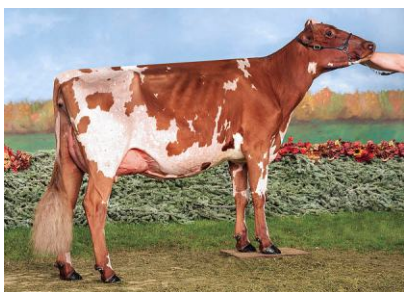


JAMAICA 9AY129

GPTI: +460



7AY129 Hidden-Valley Jamaica



Palmyra Jamaica R Ginger (VG-86)

Champion x Modem x Jamboree

PTA PRODUCCIÓN CDCB-S				FERTILIDAD	
Leche (Lb.)	+363	Mérito Neto	+\$98	DPR	-1,6
Proteína (Lb.)	+16	Mérito Pastoreo	+\$52	Concepción vacas	-1,8
% Proteína	+0,02	<b>SALUD</b>		<b>PTA TIPO CDCB-S / HA</b>	
Grasa (Lb.)	+7	Células somáticas	2,85	Tipo	+0,7
% Grasa	-0,04	Vida productiva	+0,2	Hijas	12
Hijas / Hatos	21 / 7			Hatos	8
% Confiabilidad	72	www.selectsires.com / diciembre 2024		% Confiabilidad	63

Producción Hijas 305 días: 8.124 kgM 329 kgF 4,00%F 259 kgP 3,20%P



CHAOS 9AY136

GPTI: +496

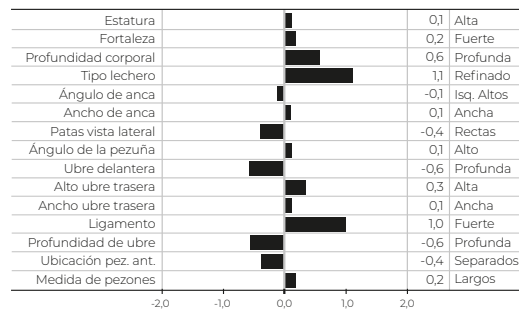
GENÓMICO



Magellan x Volvo x Diligent

ABUELA PATERNA  
Halls Old Bankston Miracle (EX-90)

PTA PRODUCCIÓN CDCB-S		SALUD	
Leche (Lb.)	+870	Células somáticas	3,06
Proteína (Lb.)	+38	Vida productiva	+0,3
% Proteína	+0,05	<b>FERTILIDAD</b>	
Grasa (Lb.)	+31	DPR	-0,3
% Grasa	-0,02	Concepción vacas	-0,9
Hijas	0	<b>PTA TIPO CDCB-S / HA</b>	
Hatos	0	Tipo	+0,2
% Confiabilidad	46	Hijas	0
Mérito Neto	+\$342	Hatos	0
Mérito Pastoreo	+\$344	% Confiabilidad	42
www.selectsires.com / diciembre 2024			



Producción Hijas 305 días: N/A

BOONDOCK 9AY141

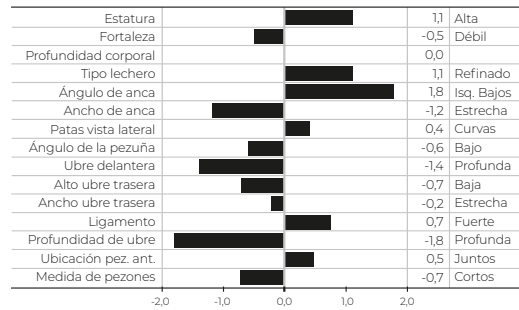
GPTI: +536

GENÓMICO



Waterloo x Mandarin x Poker

PTA PRODUCCIÓN CDCB-S		SALUD	
Leche (Lb.)	+1,044	Células somáticas	2,90
Proteína (Lb.)	+46	Vida productiva	+0,9
% Proteína	+0,07	<b>FERTILIDAD</b>	
Grasa (Lb.)	+69	DPR	-0,6
% Grasa	+0,15	Concepción vacas	+0,0
Hijas	0	<b>PTA TIPO CDCB-S / HA</b>	
Hatos	0	Tipo	+0,0
% Confiabilidad	44	Hijas	0
Mérito Neto	+\$577	Hatos	0
Mérito Pastoreo	+\$583	% Confiabilidad	38
www.selectsires.com / diciembre 2024			



Producción Hijas 305 días: N/A



# PARDO SUIZO

**ALONZO** 9BS940

**NUEVO**

**GPPR: +114**

**GENÓMICO**



Johann x Anibal x Grandslam



PTA PRODUCCIÓN CDCB-S		SALUD	
Leche (Lb.)	+707	Dificultad de parto	2,6
Proteína (Lb.)	+27	Células somáticas	2,85
% Proteína	+0,01	Vida productiva	+1,2
Grasa (Lb.)	+32	FERTILIDAD	
% Grasa	+0,01	DPR	+0,1
Hijas	0	Concepción vacas	-0,5
Hatos	0	PTA TIPO CDCB-S / HA	
% Confiabilidad	66	Tipo	+0,6
Mérito Neto	+\$275	Ubre	+1,00
Mérito Pastoreo	+\$247	Movilidad	+0,2
		Hijas / Hatos	0 / 0
		% Confiabilidad	66



Producción Hijas 305 días: N/A

**TANK** 9BS924

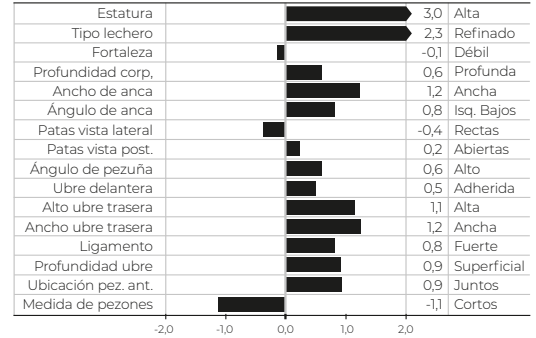
**GPPR: +105**



Doboy x Payssli x Pronto



PTA PRODUCCIÓN CDCB-S		SALUD	
Leche (Lb.)	+1,023	Dificultad de parto	2,4
Proteína (Lb.)	+34	Células somáticas	2,93
% Proteína	-0,01	Vida productiva	+0,8
Grasa (Lb.)	+43	FERTILIDAD	
% Grasa	+0,00	DPR	-2,1
Hijas	41	Concepción vacas	-0,2
Hatos	29	PTA TIPO CDCB-S / HA	
% Confiabilidad	85	Tipo	+0,9
Mérito Neto	+\$385	Ubre	+1,03
Mérito Pastoreo	+\$354	Movilidad	+0,3
		Hijas / Hatos	18 / 13
		% Confiabilidad	81



Producción Hijas 305 días: 10.067 kgM 433 kgF 4,30%F 337 kgP 3,40%P

**DESPERADO** 9BS932

**GPPR: +129**

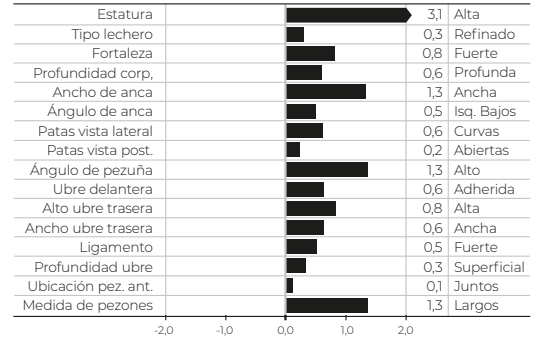
**GENÓMICO**



Malley x Carl x Anibal



PTA PRODUCCIÓN CDCB-S		SALUD	
Leche (Lb.)	+1,082	Dificultad de parto	3,3
Proteína (Lb.)	+41	Células somáticas	3,05
% Proteína	+0,02	Vida productiva	+2,3
Grasa (Lb.)	+33	FERTILIDAD	
% Grasa	-0,06	DPR	-0,6
Hijas	0	Concepción vacas	-1,7
Hatos	0	PTA TIPO CDCB-S / HA	
% Confiabilidad	67	Tipo	+0,6
Mérito Neto	+\$350	Ubre	+0,61
Mérito Pastoreo	+\$285	Movilidad	+0,3
		Hijas / Hatos	0 / 0
		% Confiabilidad	69



Producción Hijas 305 días: N/A

**SNAPBACK-P** 7BS911

**NUEVO**

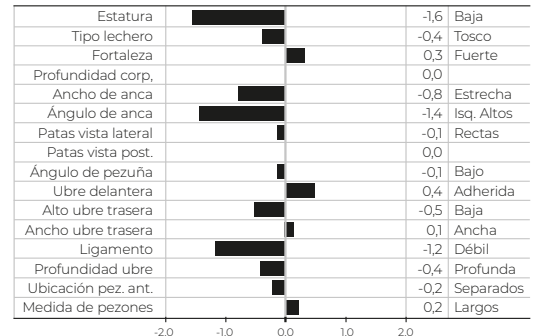
**GPPR: +107**



Hilton x Jay x Cartel



PTA PRODUCCIÓN CDCB-S		SALUD	
Leche (Lb.)	+560	Dificultad de parto	2,2
Proteína (Lb.)	+40	Células somáticas	3,01
% Proteína	+0,10	Vida productiva	+1,4
Grasa (Lb.)	+30	FERTILIDAD	
% Grasa	+0,03	DPR	-0,3
Hijas	38	Concepción vacas	+0,0
Hatos	16	PTA TIPO CDCB-S / HA	
% Confiabilidad	86	Tipo	-0,2
Mérito Neto	+\$386	Ubre	-0,32
Mérito Pastoreo	+\$365	Movilidad	-0,2
		Hijas / Hatos	18 / 11
		% Confiabilidad	80



Producción Hijas 305 días: 9.484 kgM 384 kgF 4,00%F 334 kgP 3,50%P

# Cómo interpretar los rasgos e índices en una prueba

**HHP - Herd Health Profit (expresado en dólares):** Índice diseñado para producir vacas de tamaño moderado, muy productivas y que duren mucho en los hatos. Selecciona por rasgos múltiples que incluyen: Producción (45%), Conformación (11%), Salud y Fertilidad (40%). Hace énfasis en los rasgos de salud de CDCB.

**GTPI (Índice Total de Desempeño para Producción Tipo y Salud):** índice que combina Producción (44%), Conformación (25%), Salud y Fertilidad (29%). Permite establecer cuál toro tiene mayor mérito genético total. La letra G indica que se incluyen los datos de la genómica del toro, de sus ancestros y otros individuos emparentados con él. Valores más altos son ideales.

**SMN - Mérito Neto (expresado en dólares):** índice que define la utilidad económica durante toda la vida de las hijas de un toro basado en el sistema de pago de la leche en USA. La fórmula tiene 3 componentes, Producción 49%, Salud y Fertilidad 33% y Conformación 4%. Este indicador pone especial énfasis en vida productiva, producción de grasa y de proteína. Números más altos indican mayor rentabilidad.

**SMP - Mérito Pastoreo (expresado en dólares):** índice utilizado para establecer el desempeño de las hijas de un toro en hatos en pastoreo. El índice se calcula con un énfasis del 32% en la fertilidad de las hijas y su capacidad de cría; 16% de énfasis en rasgos de manejo, incluidos Vida Productiva y Células Somáticas; 39% del énfasis en rasgos de producción y 15% por el desempeño en los índices Compuestos de Ubre, Patas y Pezuñas con un énfasis negativo en el Índice de Peso Corporal. Para hatos en sistema de pastoreo se prefieren valores positivos.

**SDWP - Índice de Desempeño en Bienestar Lechero (expresado en dólares):** Índice de la industria que selecciona por: Salud (36%), Producción (35%), Fertilidad (12%) y Conformación buscando reducir tamaño (-11%). Calcula la posible contribución de ganancia en dólares que un animal aportará al hato a lo largo de toda su vida. Son deseables valores positivos altos.

**SWT - Bienestar (expresado en dólares):** índice económico que hace referencia a cuantos dólares producen las hijas del toro sobre el promedio de la población teniendo en cuenta únicamente rasgos de bienestar en la etapa de transición como: ausencia de eventos de mastitis, laminitis, metritis, retención de placenta, desplazamiento de abomaso y cetosis. Se prefieren valores altos.

**CW - Bienestar de las Terneras (expresado en dólares):** Índice que evalúa la salud y supervivencia de las crías. Identifica aquellos toros cuyas crías son capaces de resistir diarreas y enfermedades respiratorias en animales jóvenes. Coloca peso económico en rasgos de bienestar de las terneras, estimando la contribución al potencial de desempeño de esos rasgos para un animal individual.

**Vida Productiva - PL: indicador de longevidad de las hijas del toro.** Establece el promedio de tiempo que las hijas del toro permanecen en el hato produciendo leche por encima o por debajo del promedio del hato. Cada punto por encima de "0" equivale a un mes más de vida productiva de las hijas del toro. Se prefieren valores positivos.

**Recuento de Células Somáticas - RCS:** indicador de la salud de la ubre de las hijas de un toro. Son deseables valores por debajo de 2,85 en Holstein y 3,0 en Jersey.

**Tasa de Preñez de las Hijas - DPR:** Es el porcentaje de vacas vacías aptas para concebir que quedan preñadas durante cada intervalo de 21 días. Refleja una combinación de la rapidez con la que la vaca reanuda el ciclo después del parto, la intensidad en la expresión del estro y su tasa de concepción. Se prefieren valores más altos. Un 1% en DPR equivale a una disminución de 4 Días Abiertos. Hay una correlación muy alta entre días abiertos y Tasa de Preñez de las Hijas (DPR).

**Tasa de Concepción en Vacas - Cow Conception Rate (CCR):** Evalúa la habilidad de una vaca lactante de concebir después del parto. Los valores más altos son mejores. Un punto en PTA CCR implica que las hijas del toro tienen un 1% más probabilidades de quedar preñada como vacas lactantes que hijas de un toro con un PTA CCR de 0.

**Índice de Fertilidad - FI:** índice que evalúa simultáneamente cuatro rasgos reproductivos: Tasa de Concepción de las Novillas (9%), Tasa de Concepción de las Vacas (11%), Edad al Primer Parto (14%) y Tasa de Preñez de las Hijas (66%). Se interpreta como la proporción de hijas de un toro que son capaces de concebir como novillas, de concebir como vacas lactantes, de iniciar un nuevo ciclo estral, manifestar calores, concebir y mantener una preñez, al compararlo con la media de la población. Ideal valores altos.

**Ingesta Residual - Residual Feed Intake:** Medida utilizada en la evaluación de eficiencia alimenticia, característica que ha generado mayor investigación en el ámbito genético por el efecto que tiene la nutrición dentro de los costos de producción, y por la menor generación de gases efecto invernadero por unidad productiva. Se miden variables como: Consumo diario, Producción diaria, Composición de la leche (semanal), Peso de las vacas (semanal). Ideal valores negativos, lo que significa la capacidad del animal de consumir menos alimento del esperado siendo más eficiente, ya que alcanza la misma productividad con menos alimento.

**Confianza:** establece la exactitud de las evaluaciones genéticas, determinada por el número de hijas del toro que aportan información a la prueba y el número de hatos en que éstas se encuentran. Más hijas y más hatos equivalen a mayor confiabilidad.

# GUÍA DE APAREAMIENTO HOLSTEIN DICIEMBRE 2024

HHP		GTPI		Lb. LECHE		% PROTEÍNA		% GRASA	
TROOPER	+\$1.208	TROOPER	+3196	LIONEL	+3.187	HANANS	+0.16	HANANS	+0.33
PAYLOAD	+\$1.149	PAYLOAD	+3186	ALPHABET	+2.771	TROOPER	+0.14	TROOPER	+0.28
PARFECT	+\$1.130	LIONEL	+3108	PAYLOAD	+2.204	TALON	+0.12	TALON	+0.18
LIONEL	+\$1.125	PARFECT	+3064	HELIX	+1.997	RUSTY-RED	+0.10	RUSTY-RED	+0.18
PEARCE	+\$1.078	PEARCE	+3049	WIGGINS	+1.727	RENEGADE	+0.09	MCDONALD-P	+0.18
RENEGADE	+\$1.076	RENEGADE	+2977	CHARLESTON	+1.705	BANJO-P	+0.09	PARFECT	+0.17
SERTOLI	+\$965	SERTOLI	+2973	LUSTER-P	+1.690	PARFECT	+0.08	RENEGADE	+0.16
BANJO-P	+\$961	BANJO-P	+2912	TETRIS	+1.673	REBEL-RED	+0.08	HELIX	+0.15
EXODUS	+\$906	LUSTER-P	+2898	PEARCE	+1.645	PAYLOAD	+0.07	SERTOLI	+0.13
ALPHABET	+\$899	ALPHABET	+2859	DOC	+1.621	MCDONALD-P	+0.07	REBEL-RED	+0.13

CGP (Lb. Grasa y Proteína Combinadas)		MÉRITO PASTOREO		CÉLULAS SOMÁTICAS		VIDA PRODUCTIVA		TASA DE PREÑEZ EN VACAS	
LIONEL	+241	PAYLOAD	+\$1.142	MCDONALD-P	2.48	RAGER-RED	+52	DELPRO	+3.6
PAYLOAD	+205	LIONEL	+\$1.080	TALON	2.63	IDEAL	+5.1	IDEAL	+3.4
TROOPER	+197	TROOPER	+\$986	EXODUS	2.65	EXODUS	+4.8	SERTOLI	+2.3
HELIX	+184	PEARCE	+\$924	DAVANTE	2.69	DELPRO	+4.5	PEARCE	+2.0
ALPHABET	+177	SERTOLI	+\$890	SERTOLI	2.73	PEARCE	+4.3	TROOPER	+1.9
PARFECT	+167	ALPHABET	+\$833	HANANS	2.73	PAYLOAD	+4.2	DAVANTE	+1.9
RENEGADE	+162	PARFECT	+\$782	LOCKDOWN	2.74	TROOPER	+4.1	RENEGADE	+1.8
PEARCE	+158	BANJO-P	+\$771	REBEL-RED	2.75	MCDONALD-P	+3.9	EXODUS	+1.8
SERTOLI	+151	LUSTER-P	+\$765	ROMPEN-RED	2.77	CHARLESTON	+3.8	BANJO-P	+1.7
BANJO-P	+148	RENEGADE	+\$756	CHARLESTON	2.78	LOCKDOWN	+3.7	LOCKDOWN	+1.5

DPR (Tasa de Preñez de las Hijas)		SCR (Tasa de Preñez del Toro)		DWP (Bienestar y Productividad)		WT (Bienestar Vacas)		COJERAS (Zoetis)	
DELPRO	+\$1.5	LIBERTY-P	2.1	LIONEL	+\$1.107	DELPRO	+\$161	MEGABUCKS	106
SERTOLI	+\$1.2	HANCOCK	1.9	PAYLOAD	+\$1.090	MEGABUCKS	+\$128	DELPRO	104
BANJO-P	+\$1.0	BANJO-P	1.6	TROOPER	+\$933	MCDONALD-P	+\$108	IDEAL	103
IDEAL	+\$0.9	SERTOLI	1.3	PEARCE	+\$927	RUSTY-RED	+\$95	LIBERTY-P	102
DAVANTE	+\$0.9	HANANS	1.0	ALPHABET	+\$891	IDEAL	+\$81	LUSTER-P	102
TALON	+\$0.8			PARFECT	+\$843	CHARLESTON	+\$57	PAYLOAD	101
PEARCE	+\$0.5			DELPRO	+\$829	RAGER-RED	+\$41	RAGER-RED	101
RENEGADE	+\$0.5			MEGABUCKS	+\$770	ROMPEN-RED	+\$41		
TROOPER	+\$0.4			SERTOLI	+\$756	PARFECT	+\$29		
MCDONALD-P	+\$0.1			EXODUS	+\$754	LIBERTY-P	+\$26		

MASTITIS (Zoetis)		CW (Bienestar Terneras)		TIPO		COMPUESTO DE UBRE		COMPUESTO DE PATAS	
MCDONALD-P	106	RAGER-RED	+\$30	HANCOCK	+3.56	HANCOCK	+3.34	HANCOCK	+2.43
RUSTY-RED	106	LOCKDOWN	+\$4	HANANS	+3.56	HANANS	+2.54	TROOPER	+2.31
PARFECT	105			DOC	+3.04	ROMPEN-RED	+2.29	PARFECT	+2.16
RAGER-RED	104			LUSTER-P	+2.54	REBEL-RED	+2.23	RENEGADE	+2.07
REBEL-RED	102			PARFECT	+2.37	PARFECT	+2.13	HANANS	+2.06
ROMPEN-RED	102			ROMPEN-RED	+2.29	LUSTER-P	+2.05	DOC	+1.85
DELPRO	101			REBEL-RED	+2.27	PEARCE	+2.05	LUSTER-P	+1.73
PEARCE	101			WIGGINS	+2.16	DOC	+2.02	PEARCE	+1.43
HANCOCK	101			PEARCE	+2.11	LIBERTY-P	+1.99	RAGER-RED	+1.26
HANANS	101			MCDONALD-P	+2.00	TALON	+1.97	ROMPEN-RED	+1.23

PESO CORPORAL		ESTATURA BAJA		ESTATURA ALTA		INGESTA RESIDUAL (Eficiencia Alimentaria)	
LOCKDOWN	+1.77	TETRIS	-0.86	HANANS	3.56	MEGABUCKS	-246
BANJO-P	+1.66	SUPERSIRE	-0.20	DOC	2.91	TALON	-156
PARFECT	+1.44	DELPRO	+0.04	LOCKDOWN	2.37	PAYLOAD	-152
WIGGINS	+1.28	PAYLOAD	+0.27	WIGGINS	2.24	RAGER-RED	-148
RENEGADE	+1.12	LIONEL	+0.36	MCDONALD-P	2.19	LIBERTY-P	-136
CHARLESTON	+1.04	LIBERTY-P	+0.40	EXODUS	2.15	PEARCE	-135
TROOPER	+0.98	RUSTY-RED	+0.66	CHARLESTON	2.00	BANJO-P	-105
HANANS	+0.98	BANJO-P	+0.73	HANCOCK	1.97	SERTOLI	-100
SERTOLI	+0.96	REBEL-RED	+0.85	DAVANTE	1.88	ROMPEN-RED	-94
RAGER-RED	+0.93	PARFECT	+0.96	LUSTER-P	1.77	CHARLESTON	-82

Medellín: Diagonal 75B N° 8-40 Of. 312 C.C. Rodeo Plaza Tels. (604) 557-4995 - 557-4591 / Chía: C.C. Centro Chía, Local 1117 Tel. (601) 862-0094  
 Costa Norte: 314-8511281 / Eje Cafetero y sur del país: 311-3894705 / Santanderes: 310-4399188 / Magdalena Medio: 320-7956612  
 e-mail: info@geneticaselecta.com / www.geneticaselecta.com



geneticaselecta



Genética Selecta



futuro\_genetico



Futuro Genetico

