

# SELECTAS

Publicación de Genética Selecta S.A.

14H015179

## TROOPER

#2  
GTPI





¡EN GENÉTICA SELECTA TE ACOMPAÑAMOS EN TU PROGRAMA DE  
**MEJORAMIENTO GENÉTICO Y REPRODUCCIÓN!**

Contamos con una oferta de servicio técnico permanente al que puedes acceder de acuerdo con tus necesidades. Médicos Veterinarios, Zootecnistas y Técnicos, apasionados por la reproducción y la genética hacen parte de este gran equipo de profesionales, dedicados a visitar clientes, identificar necesidades y brindar soluciones.

**NUESTRA META:** Maximizar la probabilidad de obtener una cría genéticamente mejorada de cada pajilla adquirida por el ganadero.

**SERVICIOS**

Entrenamiento en Inseminación Artificial  
Re-entrenamientos en inseminación  
Entrenamiento en detección de calores  
Implementación de programas IATF  
ReproAnalysis  
Evaluación Lineal y Apareamiento Correctivo - SMS  
Apareamiento por Pedigrí o SMS II  
StrataGEN  
Pruebas genómicas  
Ranking de hembras por genómica  
PIC - Ranking de hembras por pedigrí



Medellín: Diagonal 75B N° 8-40 Of. 312 C.C. Rodeo Plaza Tels. (604) 557-4995 - 557-4591 / Chía: C.C. Centro Chía, Local 1117 Tel. (601) 862-0094  
Costa Norte: 314-8511281 / Eje Cafetero y sur del país: 311-3894705 / Santanderes: 310-4399188 / Magdalena Medio: 320-7956612  
e-mail: info@geneticaselecta.com / www.geneticaselecta.com

# N°2 TPI, 14HO15179 TROOPER

(Renegade x Legendary x Josuper)

## ÍNDICE

### HOLSTEIN

ALPHABET	13
BANJO-P	9
BENELLI	14
CHARLESTON	12
CHIP-SLICK	11
DAVANTE	15
DELPRO	14
DOC	16
DONNIT	8
ETOWAH-RED	18
EXODUS	15
GRIFF	11
HANANS	17
HECKER	7
HELIX	12
HULU-RC	16
IDEAL	14
LANNISTER	14
LASHIO-RED	19
LIBERTY	11
LIGHT MY FIRE	17
LIONEL	10
LOCKDOWN	11
MARQUEZ	15
MEGABUCKS	12
PARCEIVE	6
REBEL-RED	19
RENEGADE	5
RIVER-RED	18
RUSTY-RED	19
SERTOLI	9
SUPERSIRE	13
TAHITÍ	10
TROOPER	4
ULYSSES	8
WARRIOR-RED	17
WIGGINS	13

### JERSEY

CANDYMAN	25
CHARLTON	22
CHROME	23
DUANE	22
JX BUTKUS {4}	24
JX COLGATE {6}	23
JX GURD {5}	22
JX JULIUS {6}	21
JX THRASHER {6}	20
KAMAKAZI	23
KAUFMAN	24
ODESZA	21
UNCOMMON	22
TINCUP {4}	24
VICTORIOUS	25
ZEDD	23

### PARDO SUIZO

ANGELO	26
DESPERADO	26
TANK	26
SKIPPER	26
STANDOUT	26

### AYRSHIRE

BURANDT	27
CHAOS	27
DYNAMIC	27
ROANOKE	27

GUIA APAREAMIENTO JERSEY ..... 25

GUIA APAREAMIENTO HOLSTEIN ... 28



**PLAIN-KNOLL RENEGADE TROOPER** es un gran exponente de la genética moderna que se incorporó a los listados de toros probados desde diciembre de 2023. Su llegada fue contundente, ubicándose en el lugar #4 de la raza y confirmando su superioridad en las pruebas de abril 2024 cuando se ubicó como el 5to. toro más importante de la raza Holstein en TPI.

En las pruebas de agosto 2024 y con 3201 puntos en TPI, **TROOPER** mejora su posición en el ranking de la raza Holstein en Estados Unidos y se ubica en la posición #2!

Los números actuales de **TROOPER** son impresionantes, pues, con casi 500 hijas más que en el sumario de abril, tiene una prueba de producción, salud y fertilidad aún mejor con una prueba de tipo que se mantuvo!

**TROOPER**, al igual que su padre **RENEGADE**, es un referente de la raza por sus extraordinarios rasgos de fertilidad: +2,5 fertilidad en vacas, +2,1 fertilidad en Novillas, +1,7 Índice de Fertilidad, +0,8 DPR y positivo en Fertilidad del semen SCR +0,1.

Su fenotipo es ideal para nuestras condiciones de pastoreo: Excelente sistema mamario, más fortaleza que angularidad y tamaño moderado. Además, cuenta con la designación Feedpro (Eficiencia alimenticia) y RobotPRO, lo que es importante en nuestro medio porque significa que sus hijas tienen una posición y tamaño ideal de los pezones.

Sin duda alguna las hijas de **TROOPER** generarán satisfacción total en nuestros clientes, serán vacas funcionales, que se preñan con facilidad y que producirán mucha leche con altos contenidos de grasa y proteína.

### Comparativo entre las pruebas de abril y agosto 2024 de 14HO15179 TROOPER

	Agosto	Abril	Diferencia
TPI	+3201	+3089	<b>+112</b>
HHP	+1223	+1116	<b>+107</b>
Mérito Neto	+1032	+960	<b>+72</b>
Mérito Pastoreo	+1038	+951	<b>+87</b>
Leche	+1199	+898	<b>+301</b>
% de Grasa	+0,28	+0,26	<b>+0,02</b>
% de Proteína	+0,14	+0,13	<b>+0,01</b>
Índice Fertilidad	+1,7	+1,3	<b>+0,4</b>
Células Somáticas	+2,91	+2,96	<b>-0,05</b>
\$DWP	+996	+841	<b>+155</b>
Hijas en Prodn.	+820	+337	<b>+483</b>

En este catálogo se podrá visualizar si el toro es portador de algún gen recesivo conocido. Los genes recesivos o haplotipo son: **MW: Debilidad muscular en terneros Holstein, BY: Brachyspina, CV: Malformación Vertebral, BL: Deficiencia en la Adhesión de Leucocitos, DP: DUMPS, MF: Pata de Mula, CD: Haplotipo Deficiencia de Colesterol, RC: Factor Rojo, P: Topo, JNSC: Neuropatía Jersey con Miembros Anteriores Espasmodicos.** Los toros que no tengan ninguna de estas siglas es porque a la fecha los estudios revelan que no son portadores de estos genes recesivos.

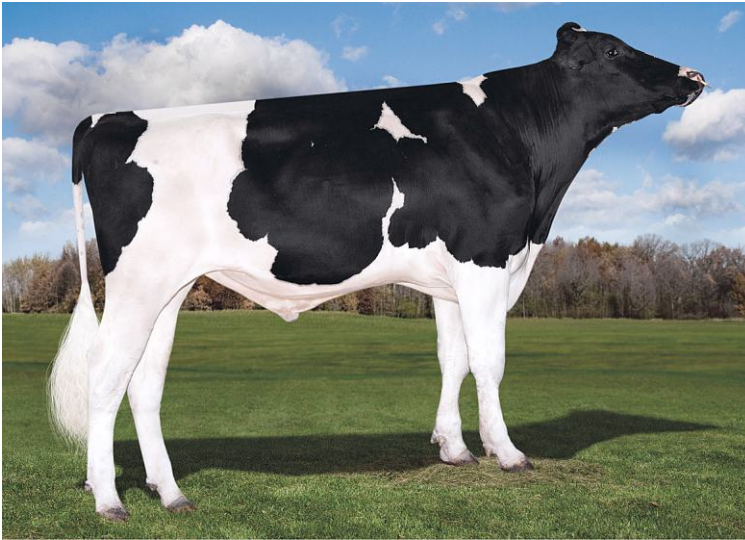


TROOPER

14H015179

Kappa Caseína: **AB**

HHP\$: +1.223



7H015179 Plain-Knoll Renegad Trooper

Estatura			1.22	Alta
Tipo lechero			0.22	Refinado
Fortaleza			1.11	Fuerte
Profundidad corporal			0.52	Profunda
Ancho de anca			0.40	Ancha
Ángulo de anca			-0.73	Isq. Altos
Patas vista lateral			-0.69	Rectas
Patas vista posterior			2.72	Abiertas
Ángulo de la pezuña			2.14	Alto
Patas / Pezuñas			2.15	Alto
Ubre delantera			1.86	Adherida
Alto ubre trasera			2.20	Alta
Ancho ubre trasera			2.13	Ancha
Ligamento			0.35	Fuerte
Profundidad de ubre			0.93	Superficial
Ubicación pez. ant.			-0.07	Separados
Ubicación pez. post.			0.21	Juntos
Medida de pezones			0.34	Largos



Plain-Knoll Trooper 3557 (GP-81)

PTA PRODUCCIÓN CDCB-S		PTA TIPO CDCB-S / HA		SALUD	
Leche (Lb.)	+1.199	Tipo	+1,85	Dificultad de parto	2,4
Proteína (Lb.)	+75	Ubre	+1,36	Células somáticas	2,91
% Proteína	+0,14	Patas	+2,16	Vida productiva	+3,9
Grasa (Lb.)	+121	Peso Corporal	+1,09	SALUD - ZOETIS	
% Grasa	+0,28	Hijas-Hatos	126 / 39	Bienestar y product.(DWP)	+\$996
Hijas	820	% Confiabilidad	93	Rasgos de bienestar (WT)	-\$40
Hatos	169	FERTILIDAD		Mastitis	97
% Confiabilidad	98	DPR	+0,8	Cojeras	100
Mérito Neto	+\$1.032	Concepción vacas	+2,5	Salud en Terneras (CW)	-\$23
Mérito Pastoreo	+\$1.038	Índice de Fertilidad	+1,7	GTPI: +3201	

www.selectsires.com / agosto 2024

Renegade x Legendary x Josuper



FEEDPRO

Producción Hijas 305 días: 12.158 Kg/leche



Stuessy Trooper Shortcake (GP-81)



Stuessy Trooper Shortcake (GP-81)

RENEGADE

250H014134

Kappa Caseína: **BB**

HHP\$: +1.102



7H014134 S-S-I PR Renegade-ET

Estatura			1.49	Alta
Tipo lechero			0.39	Refinado
Fortaleza			1.26	Fuerte
Profundidad corporal			0.61	Profunda
Ancho de anca			0.49	Ancha
Ángulo de anca			0.23	Isq. Altos
Patas vista lateral			0.02	Curvas
Patas vista posterior			3.21	Abiertas
Ángulo de la pezuña			1.85	Alto
Patas / Pezuñas			1.93	Alto
Ubre delantera			2.19	Adherida
Alto ubre trasera			2.37	Alta
Ancho ubre trasera			2.17	Ancha
Ligamento			0.69	Fuerte
Profundidad de ubre			1.83	Superficial
Ubicación pez. ant.			0.31	Juntos
Ubicación pez. post.			0.37	Juntos
Medida de pezones			1.05	Largos



Horsens SSI 3103 12374-ET (VG-86)

PTA PRODUCCIÓN CDCB-S		PTA TIPO CDCB-S / HA		SALUD	
Leche (Lb.)	+1.276	Tipo	+1,88	Dificultad de parto	2,7
Proteína (Lb.)	+67	Ubre	+1,63	Células somáticas	2,91
% Proteína	+0,10	Patas	+2,04	Vida productiva	+2,5
Grasa (Lb.)	+97	Peso Corporal	+1,20	SALUD - ZOETIS	
% Grasa	+0,18	Hijas-Hatos	3.248 / 668	Bienestar y product.(DWP)	+\$690
Hijas	10.357	% Confiabilidad	99	Rasgos de bienestar (WT)	-\$105
Hatos	1.519	FERTILIDAD		Mastitis	96
% Confiabilidad	99	DPR	+0,6	Cojeras	94
Mérito Neto	+\$797	Concepción vacas	+2,2	Salud en Terneras (CW)	-\$56
Mérito Pastoreo	+\$821	Índice de Fertilidad	+1,1	<b>GTPÍ: +3010</b>	

www.selectsires.com / agosto 2024

Jalaoak x Millington x Davinci



Producción Hijas 305 días: 12.387 Kg/leche



Preston S-S-I 5716 23054-ET (VG-88-DOM)



Grupo de hijas de Renegade

PARCEIVE

14H16980

Kappa Caseína: **BB**

HHP\$: +1.121

NUEVO



**GENÓMICO**

MADRE: Siemers Lmda Paris 27856-ET (EX-91-GMD-DOM)

Estatura			0.81	Alta
Tipo lechero			0.52	Refinado
Fortaleza			0.80	Fuerte
Profundidad corporal			0.54	Profunda
Ancho de anca			2.00	Ancha
Ángulo de anca			-1.09	Isq. Altos
Patas vista lateral			-0.95	Rectas
Patas vista posterior			1.53	Abiertas
Ángulo de la pezuña			1.71	Alto
Patas / Pezuñas			1.02	Alto
Ubre delantera			2.51	Adherida
Alto ubre trasera			2.77	Alta
Ancho ubre trasera			2.55	Ancha
Ligamento			0.73	Fuerte
Profundidad de ubre			1.51	Superficial
Ubicación pez. ant.			0.43	Juntos
Ubicación pez. post.			0.49	Juntos
Medida de pezones			0.01	Largos



ABUELA: Siemers Denver Paris-ET (EX-91-GMD-DOM)

PTA PRODUCCIÓN CDCB-S		PTA TIPO CDCB-S / HA		SALUD	
Leche (Lb.)	+790	Tipo	+1,87	Dificultad de parto	2,1
Proteína (Lb.)	+54	Ubre	+2,04	Células somáticas	2,68
% Proteína	+0,11	Patas	+1,05	Vida productiva	+6,7
Grasa (Lb.)	+80	Peso Corporal	+0,90	<b>SALUD - ZOETIS</b>	
% Grasa	+0,19	Hijas-Hatos	0 / 0	Bienestar y product.(DWP)	+\$1.178
Hijas	0	% Confiabilidad	82	Rasgos de bienestar (WT)	+\$199
Hatos	0	<b>FERTILIDAD</b>		Mastitis	104
% Confiabilidad	83	DPR	+1,0	Cojeras	104
Mérito Neto	+\$987	Concepción vacas	+2,4	Salud en Terneras (CW)	-\$1
Mérito Pastoreo	+\$947	Índice de Fertilidad	+1,9	<b>GTPI: +3041</b>	

www.selectsires.com / agosto 2024

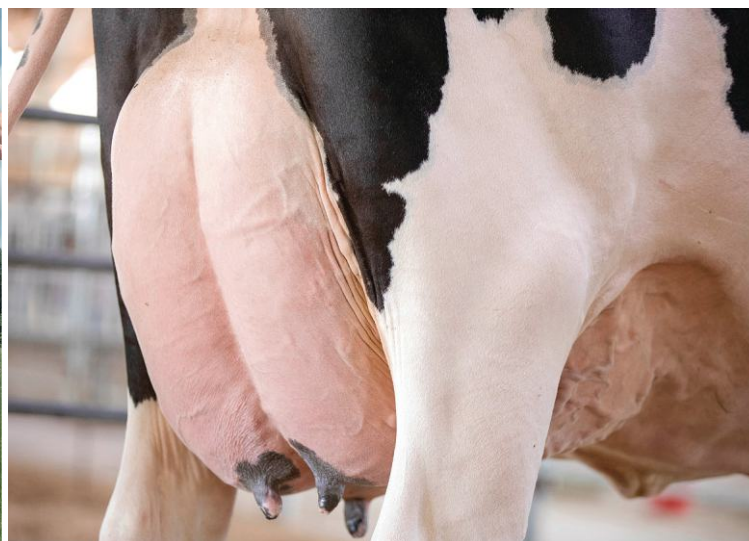
Overview x Delta-Lambda x Denver



Producción Hijas 305 días: N/A



BISABUELA MATERNA: Quality Tango Paris (VG-86)



ABUELA: Siemers Denver Paris-ET (EX-91-GMD-DOM)

HECKER

7H015769

Kappa Caseína: **AB**

HHP\$: +1.154

GENÓMICO



PADRE: 7H015085 Siemers Rengd Perfect-ET

Estatura			0.57	Alta
Tipo lechero			-0.19	Tosco
Fortaleza			0.62	Fuerte
Profundidad corporal			-0.02	Poco prof.
Ancho de anca			2.06	Ancha
Ángulo de anca			-0.43	Isq. Altos
Patas vista lateral			-0.22	Rectas
Patas vista posterior			1.94	Abiertas
Ángulo de la pezuña			0.56	Alto
Patas / Pezuñas			0.83	Alto
Ubre delantera			2.07	Adherida
Alto ubre trasera			1.99	Alta
Ancho ubre trasera			1.97	Ancha
Ligamento			1.67	Fuerte
Profundidad de ubre			1.75	Superficial
Ubicación pez. ant.			1.03	Juntos
Ubicación pez. post.			1.55	Juntos
Medida de pezones			-0.35	Cortos



ABUELO PATERNO: 7H014134 S-S-I PR Renegade-ET

PTA PRODUCCIÓN CDCB-S		PTA TIPO CDCB-S / HA		SALUD	
Leche (Lb.)	+727	Tipo	+1,55	Dificultad de parto	2,1
Proteína (Lb.)	+54	Ubre	+1,85	Células somáticas	2,68
% Proteína	+0,12	Patas	+1,00	Vida productiva	+6,1
Grasa (Lb.)	+103	Peso Corporal	+1,02	SALUD - ZOETIS	
% Grasa	+0,29	Hijas-Hatos	0 / 0	Bienestar y product.(DWP)	+\$1.061
Hijas	0	% Confiabilidad	81	Rasgos de bienestar (WT)	+\$156
Hatos	0	FERTILIDAD		Mastitis	108
% Confiabilidad	82	DPR	-0,1	Cojeras	96
Mérito Neto	+\$964	Concepción vacas	+1,2	Salud en Terneras (CW)	+\$35
Mérito Pastoreo	+\$894	Índice de Fertilidad	+0,7	GTPI: +3047	

www.selectsires.com / agosto 2024

Parfect x Legacy x Achiver



Producción Hijas 305 días: N/A



ABUELA PATERNA: Siemers Lmda Paris 27856-ET (EX-91-GMD-DOM)



BISABUELA PATERNA: Siemers Denver Paris-ET (EX-91-GMD-DOM)

ULYSSES

7H015770

Kappa Caseína: **AB**

HHP\$: +1.093

GENÓMICO



ABUELO MATERNO: Pine-Tree Cw Legacy-ET

Taos x Legacy x Frazzled



FEEDPRO

Estatura			0.90	Alta
Tipo lechero			0.07	Refinado
Fortaleza			0.49	Fuerte
Profundidad corporal			-0.15	Poco prof.
Ancho de anca			0.88	Ancha
Ángulo de anca			-0.10	Isq. Altos
Patas vista lateral			-0.31	Rectas
Patas vista posterior			0.79	Abiertas
Ángulo de la pezuña			0.91	Alto
Patas / Pezuñas			0.80	Alto
Ubre delantera			1.99	Adherida
Alto ubre trasera			1.76	Alta
Ancho ubre trasera			1.76	Ancha
Ligamento			1.79	Fuerte
Profundidad de ubre			1.40	Superficial
Ubicación pez. ant.			0.32	Juntos
Ubicación pez. post.			0.44	Juntos
Medida de pezones			0.33	Largos

PTA PRODUCCIÓN CDCB-S		PTA TIPO CDCB-S / HA		SALUD	
Leche (Lb.)	+1,015	Tipo	+1,35	Dificultad de parto	2,3
Proteína (Lb.)	+63	Ubre	+1,44	Células somáticas	2,71
% Proteína	+0,12	Patas	+0,66	Vida productiva	+5,4
Grasa (Lb.)	+110	Peso Corporal	+0,66	SALUD - ZOETIS	
% Grasa	+0,27	Hijas-Hatos	0 / 0	Bienestar y product. (DWP)	+\$936
Hijas	0	% Confiabilidad	81	Rasgos de bienestar (WT)	-\$80
Hatos	0	FERTILIDAD		Mastitis	96
% Confiabilidad	83	DPR	-0,1	Cojeras	92
Mérito Neto	+\$981	Concepción Vacas	+1,8	Salud en Terneras (CW)	+\$5
Mérito Pastoreo	+\$929	Índice de Fertilidad	+0,9	GTPÍ: +3047	

www.selectsires.com / agosto 2024

Producción Hijas 305 días: N/A

DONNIT

7H016258

Kappa Caseína: **BB**

HHP\$: +1.164

GENÓMICO



PADRE: Sandy-Valley Conway-ET

Conway x Achiver x Jedi

ABUELA PATERNA: S-S-I Mlngtn 10398 ET (VG-85-DOM)



FEEDPRO



Estatura			0.46	Alta
Tipo lechero			0.46	Refinado
Fortaleza			0.01	Fuerte
Profundidad corporal			0.06	Profunda
Ancho de anca			0.40	Ancha
Ángulo de anca			-0.23	Isq. Altos
Patas vista lateral			0.40	Rectas
Patas vista posterior			0.63	Abiertas
Ángulo de la pezuña			0.12	Alto
Patas / Pezuñas			0.46	Alto
Ubre delantera			1.65	Adherida
Alto ubre trasera			0.83	Alta
Ancho ubre trasera			0.70	Ancha
Ligamento			0.21	Fuerte
Profundidad de ubre			1.23	Superficial
Ubicación pez. ant.			0.66	Juntos
Ubicación pez. post.			0.25	Juntos
Medida de pezones			-0.57	Cortos

PTA PRODUCCIÓN CDCB-S		PTA TIPO CDCB-S / HA		SALUD	
Leche (Lb.)	+496	Tipo	+0,81	Dificultad de parto	2,1
Proteína (Lb.)	+55	Ubre	+0,89	Células somáticas	2,85
% Proteína	+0,15	Patas	+0,40	Vida productiva	+4,1
Grasa (Lb.)	+117	Peso Corporal	-0,03	SALUD - ZOETIS	
% Grasa	+0,38	Hijas-Hatos	0 / 0	Bienestar y product. (DWP)	+\$966
Hijas	0	% Confiabilidad	80	Rasgos de bienestar (WT)	-\$60
Hatos	0	FERTILIDAD		Mastitis	98
% Confiabilidad	83	DPR	+0,6	Cojeras	91
Mérito Neto	+\$1.010	Concepción Vacas	+2,3	Salud en Terneras (CW)	-\$28
Mérito Pastoreo	+\$1.013	Índice de Fertilidad	+1,6	GTPÍ: +3020	

www.selectsires.com / agosto 2024

Producción Hijas 305 días: N/A



SERTOLI

14H014629

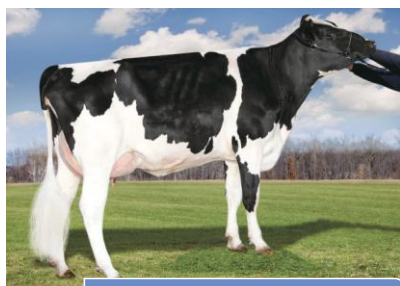
Kappa: BB  
Caseína: BB

HHP\$: +999



Festivus x Rubicon x Jacey

Estatura			1.61	Alta
Tipo lechero			0.43	Refinado
Fortaleza			0.86	Fuerte
Profundidad corporal			0.50	Profunda
Ancho de anca			0.70	Ancha
Ángulo de anca			0.56	Isq. Bajos
Patatas vista lateral			1.01	Curvas
Patatas vista posterior			1.03	Abiertas
Ángulo de la pezuña			0.86	Alto
Patatas / Pezuñas			0.81	Alto
Ubre delantera			1.58	Adherida
Alto ubre trasera			1.98	Alta
Ancho ubre trasera			2.54	Ancha
Ligamento			1.50	Fuerte
Profundidad de ubre			1.53	Superficial
Ubicación pez. ant.			1.70	Juntos
Ubicación pez. post.			1.63	Juntos
Medida de pezones			-1.27	Cortos



ABUELA MATERNA:  
Eildon-Tweed J Chateau-ET (VG-86)

PTA PRODUCCIÓN CDCB-S		PTA TIPO CDCB-S / HA		SALUD	
Leche (Lb.)	+1,498	Tipo	+1,33	Dificultad de parto	2,7
Proteína (Lb.)	+61	Ubre	+1,55	Células somáticas	2,72
% Proteína	+0,05	Patatas	+0,53	Vida productiva	+3,8
Grasa (Lb.)	+94	Peso Corporal	+0,95	SALUD - ZOETIS	
% Grasa	+0,14	Hijas-Hatos	499 / 152	Bienestar y product. (DWP)	+\$816
Hijas	2,495	% Confiabilidad	96	Rasgos de bienestar (WT)	+\$3
Hatos	586	FERTILIDAD		Mastitis	98
% Confiabilidad	99	DPR	+1,4	Cojeras	97
Mérito Neto	+\$907	Concepción Vacas	+2,7	Salud en Terneras (CW)	-\$60
Mérito Pastoreo	+\$926	Índice de Fertilidad	+2,3	GTPÍ: +3011	

www.selectsires.com / agosto 2024

Producción Hijas 305 días: 11.947 Kg/leche

BANJO-P

7H014694

Kappa: BB  
Caseína: BB

HHP\$: +971



Bightit x Heisenberg x Massey

Estatura			0.74	Alta
Tipo lechero			-1.02	Tosco
Fortaleza			1.44	Fuerte
Profundidad corporal			0.48	Profunda
Ancho de anca			0.20	Ancha
Ángulo de anca			-0.93	Isq. Altos
Patatas vista lateral			-0.81	Rectas
Patatas vista posterior			1.91	Abiertas
Ángulo de la pezuña			2.00	Alto
Patatas / Pezuñas			1.04	Alto
Ubre delantera			2.36	Adherida
Alto ubre trasera			1.60	Alta
Ancho ubre trasera			1.03	Ancha
Ligamento			0.42	Fuerte
Profundidad de ubre			1.97	Superficial
Ubicación pez. ant.			-0.51	Separados
Ubicación pez. post.			-0.79	Separados
Medida de pezones			0.39	Largos



MADRE: England-Ammon Barb12735-ET (EX-90)

PTA PRODUCCIÓN CDCB-S		PTA TIPO CDCB-S / HA		SALUD	
Leche (Lb.)	+1,362	Tipo	+1,43	Dificultad de parto	2,3
Proteína (Lb.)	+67	Ubre	+1,32	Células somáticas	2,85
% Proteína	+0,09	Patatas	+1,19	Vida productiva	+1,3
Grasa (Lb.)	+84	Peso Corporal	+1,76	SALUD - ZOETIS	
% Grasa	+0,12	Hijas-Hatos	183 / 31	Bienestar y product. (DWP)	+\$709
Hijas	657	% Confiabilidad	95	Rasgos de bienestar (WT)	-\$29
Hatos	136	FERTILIDAD		Mastitis	96
% Confiabilidad	98	DPR	+1,3	Cojeras	100
Mérito Neto	+\$740	Concepción Vacas	+2,0	Salud en Terneras (CW)	-\$61
Mérito Pastoreo	+\$786	Índice de Fertilidad	+2,0	GTPÍ: +2928	

www.selectsires.com / agosto 2024

Producción Hijas 305 días: 11.688 Kg/leche

LIONEL

7H014454

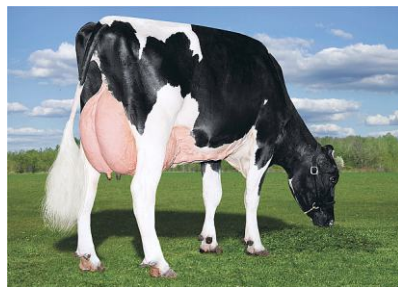
HHP\$: +1.160



A2A2

Frazzled x Montross x Supersire

Estatura	0.31	Alta
Tipo lechero	2.39	Refinado
Fortaleza	0.24	Fuerte
Profundidad corporal	0.23	Profunda
Ancho de anca	1.40	Ancha
Ángulo de anca	-0.90	Isq. Altos
Patas vista lateral	0.32	Curvas
Patas vista posterior	-0.87	Cerradas
Ángulo de la pezuña	-1.11	Bajo
Patas / Pezuñas	-0.65	Bajo
Ubre delantera	0.19	Adherida
Alto ubre trasera	1.90	Alta
Ancho ubre trasera	3.22	Ancha
Ligamento	-0.50	Débil
Profundidad de ubre	-1.29	Profunda
Ubicación pez. ant.	-0.12	Separados
Ubicación pez. post.	0.36	Juntos
Medida de pezones	-0.06	Cortos



PTA PRODUCCIÓN CDCB-S		PTA TIPO CDCB-S / HA		SALUD	
Leche (Lb.)	+3,315	Tipo	+0,63	Dificultad de parto	2,5
Proteína (Lb.)	+99	Ubre	+0,85	Células somáticas	2,84
% Proteína	-0,02	Patas	-0,86	Vida productiva	+2,4
Grasa (Lb.)	+151	Peso Corporal	-0,62	SALUD - ZOETIS	
% Grasa	+0,08	Hijas-Hatos	669 / 84	Bienestar y product. (DWP)	+\$1,146
Hijas	4,659	% Confiabilidad	99	Rasgos de bienestar (WT)	-\$198
Hatos	289	FERTILIDAD		Mastitis	90
% Confiabilidad	99	DPR	-4,4	Cojeras	95
Mérito Neto	+\$1,199	Concepción Vacas	-0,8	Salud en Terneras (CW)	-\$58
Mérito Pastoreo	+\$1,133	Índice de Fertilidad	-1,3	GTPÍ: +3141	

www.selectsires.com / agosto 2024

Producción Hijas 305 días: 12.734 Kg/leche

TAHITÍ

7H014229

Kappa Caseína AB

HHP\$: +1.077



A2A2

Frazzled x Delta x Supersire

Estatura	-0.06	Baja
Tipo lechero	1.96	Refinado
Fortaleza	-0.80	Débil
Profundidad corporal	-0.20	Poco Prof.
Ancho de anca	-0.94	Estrecha
Ángulo de anca	-1.14	Isq. Altos
Patas vista lateral	2.46	Rectas
Patas vista posterior	-2.11	Cerradas
Ángulo de la pezuña	-1.71	Bajo
Patas / Pezuñas	-1.04	Bajo
Ubre delantera	1.22	Adherida
Alto ubre trasera	0.93	Alta
Ancho ubre trasera	1.11	Ancha
Ligamento	0.57	Fuerte
Profundidad de ubre	0.61	Superficial
Ubicación pez. ant.	1.21	Juntos
Ubicación pez. post.	1.77	Juntos
Medida de pezones	-0.94	Cortos



PTA PRODUCCIÓN CDCB-S		PTA TIPO CDCB-S / HA		SALUD	
Leche (Lb.)	+2,252	Tipo	+0,75	Dificultad de parto	1,7
Proteína (Lb.)	+77	Ubre	+0,97	Células somáticas	2,92
% Proteína	+0,02	Patas	-1,51	Vida productiva	+4,8
Grasa (Lb.)	+108	Peso Corporal	-1,69	SALUD - ZOETIS	
% Grasa	+0,08	Hijas-Hatos	2,680 / 367	Bienestar y product. (DWP)	+\$981
Hijas	11,229	% Confiabilidad	99	Rasgos de bienestar (WT)	-\$173
Hatos	903	FERTILIDAD		Mastitis	95
% Confiabilidad	99	DPR	-1,9	Cojeras	96
Mérito Neto	+\$1,149	Concepción Vacas	-0,5	Salud en Terneras (CW)	-\$16
Mérito Pastoreo	+\$1,095	Índice de Fertilidad	-0,2	GTPÍ: +2969	

www.selectsires.com / agosto 2024

Producción Hijas 305 días: 12.855 Kg/leche

LIBERTY-P

7H014132

Kappa Caseína BB

HHP\$: +546

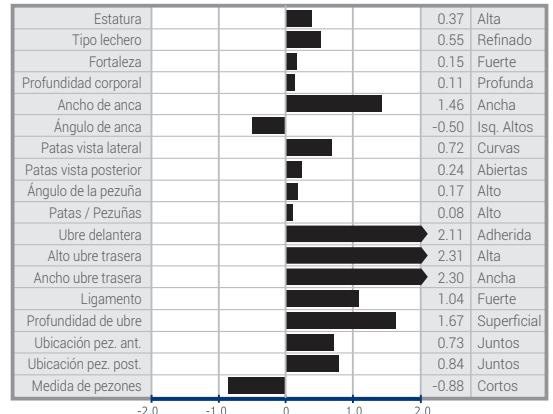
NUEVO



Moritz x Eraser-P x Supersire



PTA PRODUCCIÓN CDCB-S		PTA TIPO CDCB-S / HA	
Leche (Lb.)	+715	Tipo	+0,98
Proteína (Lb.)	+34	Ubre	+1,94
% Proteína	+0,04	Patas	+0,03
Grasa (Lb.)	+54	Peso Corporal	+0,19
% Grasa	+0,10	Hijas-Hatos	60 / 18
Hijas	860	% Confiabilidad	89
Hatos	182	FERTILIDAD	
% Confiabilidad	98	DPR	-0,4
Mérito Neto	+\$489	Concepción en Vacas	-0,4
Mérito en Pastoreo	+\$507	Índice de Fertilidad	+0,7
SALUD - ZOETIS		SALUD	
Bienestar y prod. (DWP)	+\$530	Dificultad de parto	2,3
Rasgos bienestar (WT)	+\$7	Células somáticas	2,81
Mastitis	100	Vida productiva	+0,5
Cojeras	98	GTPI: +2562	
Salud en Terneras (CW)	-\$23	www.selectsires.com / agosto 2024	



Producción Hijas 305 días: 11.054 Kg/leche

LOCKDOWN

250H15555

HHP\$: +825

NUEVO

GENÓMICO



Magnitude x Solution x Lopez



PTA PRODUCCIÓN CDCB-S		PTA TIPO CDCB-S / HA	
Leche (Lb.)	+1.029	Tipo	+1,64
Proteína (Lb.)	+41	Ubre	+1,75
% Proteína	+0,03	Patas	-0,22
Grasa (Lb.)	+71	Peso Corporal	+1,84
% Grasa	+0,12	Hijas-Hatos	0 / 0
Hijas	0	% Confiabilidad	81
Hatos	0	FERTILIDAD	
% Confiabilidad	82	DPR	-0,7
Mérito Neto	+\$625	Concepción en Vacas	+1,3
Mérito en Pastoreo	+\$565	Índice de Fertilidad	+1,1
SALUD - ZOETIS		SALUD	
Bienestar y prod. (DWP)	+\$513	Dificultad de parto	2,7
Rasgos bienestar (WT)	-\$66	Células somáticas	2,73
Mastitis	98	Vida productiva	+3,8
Cojeras	95	GTPI: +2753	
Salud en Terneras (CW)	+\$0	www.selectsires.com / agosto 2024	



Producción Hijas 305 días: N/A

CHIP-SLICK

9H016227

Kappa Caseína AB

HHP\$: +951

NUEVO

GENÓMICO

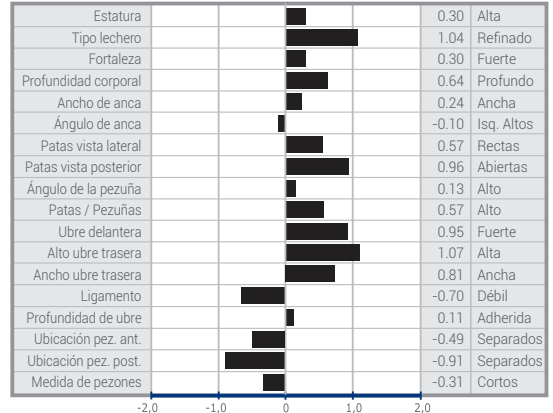


BISABUELO MATERNO: Jedi (EX-93)

Conway x Ranger x Jodandy



PTA PRODUCCIÓN CDCB-S		PTA TIPO CDCB-S / HA	
Leche (Lb.)	+632	Tipo	+0,87
Proteína (Lb.)	+51	Ubre	+0,44
% Proteína	+0,12	Patas	+0,60
Grasa (Lb.)	+107	Peso Corporal	-0,11
% Grasa	+0,32	Hijas-Hatos	0 / 0
Hijas	0	% Confiabilidad	79
Hatos	0	FERTILIDAD	
% Confiabilidad	82	DPR	+0,3
Mérito Neto	+\$852	Concepción en Vacas	+1,5
Mérito en Pastoreo	+\$853	Índice de Fertilidad	+1,0
SALUD - ZOETIS		SALUD	
Bienestar y prod. (DWP)	+\$809	Dificultad de parto	2,2
Rasgos bienestar (WT)	-\$81	Células somáticas	2,92
Mastitis	96	Vida productiva	+3,1
Cojeras	101	GTPI: +2865	
Salud en Terneras (CW)	+\$15	www.selectsires.com / agosto 2024	



Producción Hijas 305 días: N/A

GRIFF VG-88

14H07796

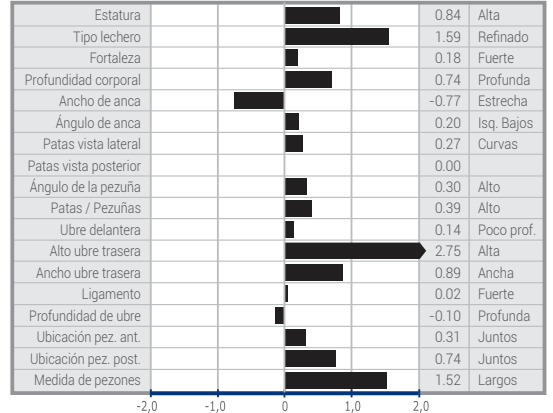
HHP\$: +817



Silver x Supersire x Man Oman



PTA PRODUCCIÓN CDCB-S		PTA TIPO CDCB-S / HA	
Leche (Lb.)	+1.007	Tipo	+0,77
Proteína (Lb.)	+60	Ubre	+0,70
% Proteína	+0,11	Patas	+0,13
Grasa (Lb.)	+107	Peso Corporal	-0,50
% Grasa	+0,26	Hijas-Hatos	3.207 / 402
Hijas	18.292	% Confiabilidad	99
Hatos	1.894	FERTILIDAD	
% Confiabilidad	99	DPR	-1,0
Mérito Neto	+\$838	Concepción en Vacas	+0,8
Mérito en Pastoreo	+\$813	Índice de Fertilidad	+0,7
SALUD - ZOETIS		SALUD	
Bienestar y prod. (DWP)	+\$772	Dificultad de parto	2,2
Rasgos bienestar (WT)	-\$182	Células somáticas	3,10
Mastitis	92	Vida productiva	+2,7
Cojeras	94	GTPI: +2841	
Salud en Terneras (CW)	-\$6	www.selectsires.com / agosto 2024	



Producción Hijas 305 días: 12.090 Kg/leche

CHARLESTON

250H015216

Kappa Caseína: **AB**

HHP\$: +871

NUEVO



Riveting x Jedi x Jacey

Estatura	1.97	Alta
Tipo lechero	1.32	Refinado
Fortaleza	1.19	Fuerte
Profundidad corporal	0.92	Profunda
Ancho de anca	1.94	Ancha
Ángulo de anca	1.95	Isq. Bajos
Patatas vista lateral	-0.62	Rectas
Patatas vista posterior	0.27	Abiertas
Ángulo de la pezuña	0.83	Alto
Patatas / Pezuñas	0.19	Alto
Ubre delantera	2.47	Adherida
Alto ubre trasera	2.75	Alta
Ancho ubre trasera	2.50	Ancha
Ligamento	1.15	Fuerte
Profundidad de ubre	1.86	Superficial
Ubicación pez. ant.	1.22	Juntos
Ubicación pez. post.	1.27	Juntos
Medida de pezones	-0.99	Cortos



PADRE: S-S-1 Bg Frzzld Riveting



ABUELO PATERNO: Melarry Josuper Frazzled

PTA PRODUCCIÓN CDCB-S		PTA TIPO CDCB-S / HA		SALUD	
Leche (Lb.)	+1.721	Tipo	+1.86	Dificultad de parto	2.3
Proteína (Lb.)	+61	Ubre	+1.87	Células somáticas	2.75
% Proteína	+0.02	Patatas	-0.20	Vida productiva	+4.2
Grasa (Lb.)	+61	Peso Corporal	+1.09	SALUD - ZOETIS	
% Grasa	-0.02	Hijas-Hatos	63 / 42	Bienestar y product. (DWP)	+\$706
Hijas	66	% Confiabilidad	84	Rasgos de bienestar (WT)	+\$9
Hatos	44	FERTILIDAD		Mastitis	98
% Confiabilidad	90	DPR	-1.1	Cojeras	97
Mérito Neto	+\$747	Concepción Vacas	+0.6	Salud en Terneras (CW)	-\$5
Mérito Pastoreo	+\$681	Índice de Fertilidad	+0.9	GTPI: +2835	

www.selectsires.com / agosto 2024

Producción Hijas 305 días: N/A

MEGABUKS

7H014837

Kappa Caseína: **BB**

HHP\$: +760

NUEVO



Mega Luck x Delta x Supersire



PTA PRODUCCIÓN CDCB-S		PTA TIPO CDCB-S / HA	
Leche (Lb.)	+1.148	Tipo	+1.00
Proteína (Lb.)	+56	Ubre	+1.04
% Proteína	+0.07	Patatas	+0.23
Grasa (Lb.)	+47	Peso Corporal	+0.47
% Grasa	+0.01	Hijas-Hatos	47 / 11
Hijas	112	% Confiabilidad	87
Hatos	23	FERTILIDAD	
% Confiabilidad	94	DPR	-1.2
Mérito Neto	+\$685	Concepción en Vacas	+0.3
Mérito en Pastoreo	+\$639	Índice de Fertilidad	+0.0
SALUD - ZOETIS		SALUD	
Bienestar y prod. (DWP)	+\$747	Dificultad de parto	1.7
Rasgos bienestar (WT)	+\$72	Células somáticas	2.98
Mastitis	97	Vida productiva	+3.2
Cojeras	103	GTPI: +2647	
Salud en Terneras (CW)	-\$62	www.selectsires.com / agosto 2024	

Estatura	1.35	Alta
Tipo lechero	0.57	Refinado
Fortaleza	0.44	Fuerte
Profundidad corporal	0.41	Profunda
Ancho de anca	0.48	Estrecha
Ángulo de anca	0.14	Isq. Bajos
Patatas vista lateral	2.01	Curvas
Patatas vista posterior	0.15	Abiertas
Ángulo de la pezuña	0.40	Alto
Patatas / Pezuñas	0.70	Alto
Ubre delantera	1.79	Adherida
Alto ubre trasera	0.84	Alta
Ancho ubre trasera	1.03	Ancha
Ligamento	0.74	Fuerte
Profundidad de ubre	2.10	Superficial
Ubicación pez. ant.	1.98	Juntos
Ubicación pez. post.	1.66	Juntos
Medida de pezones	-1.79	Cortos

Producción Hijas 305 días: 11.681 Kg/leche

HELIX VG-86

14H07770

Kappa Caseína: **AB**

HHP\$: +801



Silver x Supersire x Man O Man



PTA PRODUCCIÓN CDCB-S		PTA TIPO CDCB-S / HA	
Leche (Lb.)	+2.020	Tipo	+1.04
Proteína (Lb.)	+69	Ubre	+0.84
% Proteína	+0.02	Patatas	-0.36
Grasa (Lb.)	+118	Peso Corporal	+0.06
% Grasa	+0.15	Hijas-Hatos	8.505 / 1.934
Hijas	24.806	% Confiabilidad	99
Hatos	3.737	FERTILIDAD	
% Confiabilidad	99	DPR	-3.0
Mérito Neto	+\$741	Concepción en Vacas	-2.9
Mérito en Pastoreo	+\$727	Índice de Fertilidad	-2.4
SALUD - ZOETIS		SALUD	
Bienestar y prod. (DWP)	+\$702	Dificultad de parto	2.2
Rasgos bienestar (WT)	-\$229	Células somáticas	3.03
Mastitis	92	Vida productiva	-0.2
Cojeras	88	GTPI: +2735	
Salud en Terneras (CW)	-\$1	www.selectsires.com / agosto 2024	

Estatura	1.46	Alta
Tipo lechero	1.31	Refinado
Fortaleza	0.47	Fuerte
Profundidad corporal	0.82	Profunda
Ancho de anca	-0.39	Estrecha
Ángulo de anca	-0.01	Isq. Altos
Patatas vista lateral	1.51	Curvas
Patatas vista posterior	-0.38	Cerradas
Ángulo de la pezuña	0.54	Alto
Patatas / Pezuñas	0.10	Alto
Ubre delantera	0.51	Adherida
Alto ubre trasera	1.36	Alta
Ancho ubre trasera	1.23	Ancha
Ligamento	1.63	Fuerte
Profundidad de ubre	0.82	Superficial
Ubicación pez. ant.	1.41	Juntos
Ubicación pez. post.	1.81	Juntos
Medida de pezones	-0.02	Cortos

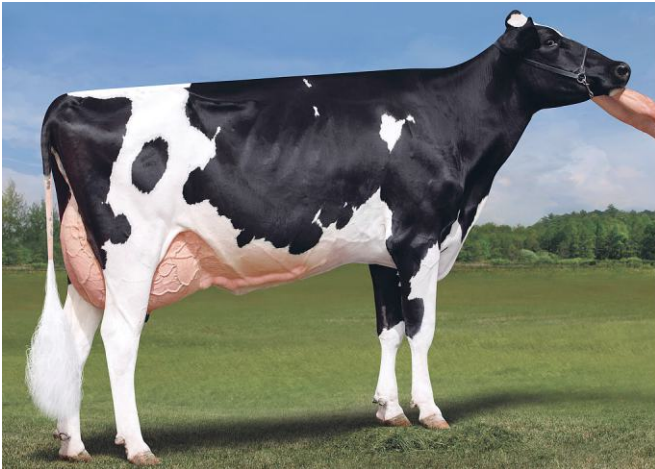
Producción Hijas 305 días: 12.683 Kg/leche

ALPHABET

7H014320

Kappa Caseína: **AB**

HHP\$: +903



Helix x Yoder x Day

Estatura		1.55	Alta
Tipo lechero		1.38	Refinado
Fortaleza		-0.65	Débil
Profundidad corporal		-0.58	Poco Prof.
Ancho de anca		0.07	Ancha
Ángulo de anca		1.51	Isq. Bajos
Patatas vista lateral		-1.77	Rectas
Patatas vista posterior		-0.20	Cerradas
Ángulo de la pezuña		2.06	Alto
Patatas / Pezuñas		0.04	Alto
Ubre delantera		1.85	Adherida
Alto ubre trasera		2.34	Alta
Ancho ubre trasera		1.66	Ancha
Ligamento		-0.09	Débil
Profundidad de ubre		2.12	Superficial
Ubicación pez. ant.		0.80	Juntos
Ubicación pez. post.		0.44	Juntos
Medida de pezones		-1.98	Cortos

PTA PRODUCCIÓN CDCB-S		PTA TIPO CDCB-S / HA		SALUD	
Leche (Lb.)	+2.779	Tipo	+1,41	Dificultad de parto	2,1
Proteína (Lb.)	+71	Ubre	+1,38	Células somáticas	2,99
% Proteína	-0,06	Patatas	-0,32	Vida productiva	+2,9
Grasa (Lb.)	+107	Peso Corporal	-0,79	SALUD - ZOETIS	
% Grasa	+0,00	Hijas-Hatos	4.608 / 744	Bienestar y product. (DWP)	+\$885
Hijas	17.506	% Confiabilidad	99	Rasgos de bienestar (WT)	-\$98
Hatos	1.593	FERTILIDAD		Mastitis	95
% Confiabilidad	99	DPR	-3,1	Cojeras	94
Mérito Neto	+\$915	Concepción Vacas	-2,4	Salud en Terneras (CW)	-\$36
Mérito Pastoreo	+\$847	Índice de Fertilidad	-1,7	GTPI: +2868	

www.selectsires.com / agosto 2024

Producción Hijas 305 días: 13.080 Kg/leche



WIGGINS

7H012724

Kappa Caseína: **BB**

HHP\$: +496



Supershot x Galaxy x Robust



PTA PRODUCCIÓN CDCB-S		PTA TIPO CDCB-S / HA	
Leche (Lb.)	+1.734	Tipo	+2,11
Proteína (Lb.)	+70	Ubre	+1,62
% Proteína	+0,06	Patatas	-0,01
Grasa (Lb.)	+34	Peso Corporal	+1,27
% Grasa	-0,12	Hijas-Hatos	785 / 230
Hijas	2.272	% Confiabilidad	97
Hatos	510	FERTILIDAD	
% Confiabilidad	99	DPR	-1,4
Mérito Neto	+\$388	Concepción en Vacas	-0,3
Mérito en Pastoreo	+\$373	Índice de Fertilidad	-1,1
SALUD - ZOETIS		SALUD	
Bienestar y prod. (DWP)	+\$279	Dificultad de parto	2,3
Rasgos bienestar (WT)	-\$144	Células somáticas	3,09
Mastitis	92	Vida productiva	-0,1
Cojeras	99	GTPI: +2548	
Salud en Terneras (CW)	-\$49	www.selectsires.com / agosto 2024	

Estatura		2.29	Alta
Tipo lechero		1.96	Refinado
Fortaleza		1.72	Fuerte
Profundidad corporal		1.63	Profundo
Ancho de anca		1.75	Ancha
Ángulo de anca		0.13	Isq. Bajos
Patatas vista lateral		1.07	Curvas
Patatas vista posterior		0.22	Abiertas
Ángulo de la pezuña		0.40	Alto
Patatas / Pezuñas		0.59	Alto
Ubre delantera		2.35	Adherida
Alto ubre trasera		2.94	Alta
Ancho ubre trasera		3.48	Ancha
Ligamento		0.94	Fuerte
Profundidad de ubre		0.48	Superficial
Ubicación pez. ant.		0.77	Juntos
Ubicación pez. post.		0.96	Juntos
Medida de pezones		1.81	Largos

Producción Hijas 305 días: 12.533 Kg/leche

SUPERSIRE - MW

7H011351

HHP\$: +499



Robust x Planet x Shottle



PTA PRODUCCIÓN CDCB-S		PTA TIPO CDCB-S / HA	
Leche (Lb.)	+1.032	Tipo	-0,17
Proteína (Lb.)	+33	Ubre	-0,18
% Proteína	+0,00	Patatas	-1,01
Grasa (Lb.)	+58	Peso Corporal	-0,02
% Grasa	+0,07	Hijas-Hatos	28.740 / 5.412
Hijas	82.402	% Confiabilidad	99
Hatos	9.515	FERTILIDAD	
% Confiabilidad	99	DPR	-2,9
Mérito Neto	+\$448	Concepción en Vacas	-1,7
Mérito en Pastoreo	+\$359	Índice de Fertilidad	-2,0
SALUD - ZOETIS		SALUD	
Bienestar y prod. (DWP)	+\$424	Dificultad de parto	2,2
Rasgos bienestar (WT)	-\$37	Células somáticas	2,95
Mastitis	99	Vida productiva	+1,7
Cojeras	92	GTPI: +2318	
Salud en Terneras (CW)	-\$68	www.selectsires.com / agosto 2024	

Estatura		-0.19	Baja
Tipo lechero		0.38	Refinado
Fortaleza		0.23	Fuerte
Profundidad corporal		-0.02	Poco Prof.
Ancho de anca		0.21	Ancha
Ángulo de anca		0.24	Isq. Bajos
Patatas vista lateral		0.81	Curvas
Patatas vista posterior		-1.50	Cerradas
Ángulo de la pezuña		-1.42	Bajo
Patatas / Pezuñas		-0.76	Bajo
Ubre delantera		-0.60	Débil
Alto ubre trasera		0.08	Alta
Ancho ubre trasera		0.60	Ancha
Ligamento		-0.43	Débil
Profundidad de ubre		-0.52	Profunda
Ubicación pez. ant.		-0.74	Separados
Ubicación pez. post.		-0.16	Separados
Medida de pezones		0.98	Largos

Producción Hijas 305 días: 12.201 Kg/leche



## IDEAL

7H014862

Kappa - Caseína - **BB**

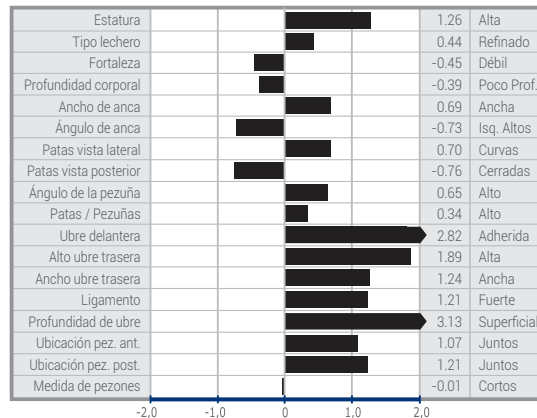
HHP\$: +744



Maverick x Modesty x Meridian



PTA PRODUCCIÓN CDCB-S		PTA TIPO CDCB-S / HA	
Leche (Lb.)	+810	Tipo	+1,28
Proteína (Lb.)	+38	Ubre	+1,95
% Proteína	+0,05	Patas	-0,17
Grasa (Lb.)	+34	Peso Corporal	-0,15
% Grasa	+0,01	Hijas-Hatos	74 / 18
Hijas	376	% Confiabilidad	89
Hatos	57	<b>FERTILIDAD</b>	
% Confiabilidad	97	DPR	+0,8
Mérito Neto	+\$661	Concepción en Vacas	+3,2
Mérito en Pastoreo	+\$633	Índice de Fertilidad	+2,2
<b>SALUD - ZOETIS</b>		<b>SALUD</b>	
Bienestar y prod. (DWP)	+\$722	Dificultad de parto	1,5
Rasgos bienestar (WT)	+\$71	Células somáticas	2,97
Mastitis	99	Vida productiva	+5,1
Cojeras	102	GTPI: +2663	
Salud en Terneras (CW)	+\$5	www.selectsires.com / agosto 2024	



Producción Hijas 305 días: 11.505 Kg/leche

## DELPRO

14H014442

Kappa - Caseína - **BB**

HHP\$: +804

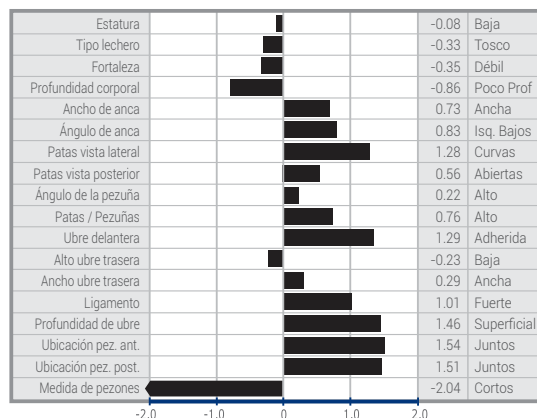


PADRE: OCD Spring Samuri-ET

Samuri x Supershot x Jackman



PTA PRODUCCIÓN CDCB-S		PTA TIPO CDCB-S / HA	
Leche (Lb.)	+1.096	Tipo	+0,68
Proteína (Lb.)	+49	Ubre	+0,67
% Proteína	+0,05	Patas	+0,72
Grasa (Lb.)	+45	Peso Corporal	-0,06
% Grasa	+0,01	Hijas-Hatos	177 / 31
Hijas	1.008	% Confiabilidad	96
Hatos	143	<b>FERTILIDAD</b>	
% Confiabilidad	99	DPR	+1,6
Mérito Neto	+\$744	Concepción en Vacas	+3,7
Mérito en Pastoreo	+\$743	Índice de Fertilidad	+3,1
<b>SALUD - ZOETIS</b>		<b>SALUD</b>	
Bienestar y prod. (DWP)	+\$729	Dificultad de parto	1,4
Rasgos bienestar (WT)	+\$67	Células somáticas	2,81
Mastitis	96	Vida productiva	+4,5
Cojeras	104	GTPI: +2756	
Salud en Terneras (CW)	-\$80	www.selectsires.com / agosto 2024	



Producción Hijas 305 días: 12.485 Kg/leche

## LANNISTER

14H014972

Kappa - Caseína - **AB**

HHP\$: +849

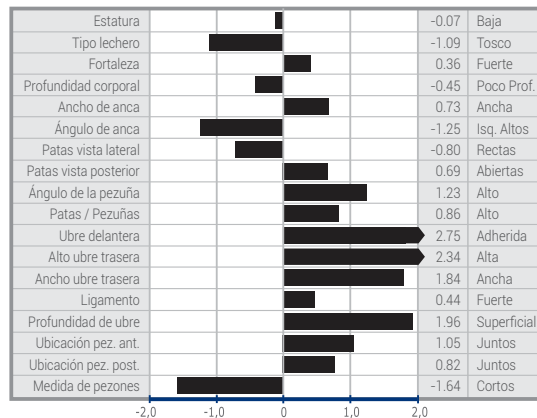


PADRE: S-S-I Outsiders Nugent-ET

Nugent x Bandares x Kingboy



PTA PRODUCCIÓN CDCB-S		PTA TIPO CDCB-S / HA	
Leche (Lb.)	+289	Tipo	+1,44
Proteína (Lb.)	+23	Ubre	+2,04
% Proteína	+0,05	Patas	+0,91
Grasa (Lb.)	+52	Peso Corporal	+0,84
% Grasa	+0,16	Hijas-Hatos	16 / 10
Hijas	306	% Confiabilidad	86
Hatos	37	<b>FERTILIDAD</b>	
% Confiabilidad	96	DPR	+0,4
Mérito Neto	+\$749	Concepción en Vacas	+1,6
Mérito en Pastoreo	+\$681	Índice de Fertilidad	+1,3
<b>SALUD - ZOETIS</b>		<b>SALUD</b>	
Bienestar y prod. (DWP)	+\$871	Dificultad de parto	2,6
Rasgos bienestar (WT)	+\$269	Células somáticas	2,57
Mastitis	108	Vida productiva	+6,2
Cojeras	106	GTPI: +2763	
Salud en Terneras (CW)	-\$51	www.selectsires.com / agosto 2024	



Producción Hijas 305 días: 9.848 Kg/leche

## BENELLI

7H014825

Kappa - Caseína - **BB**

HHP\$: +637

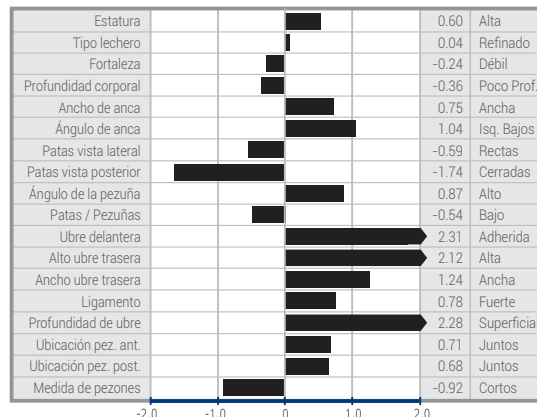


PADRE: 7H013731 Plain-Knoll Jedi Flyer

Flyer x Delta x Kingboy



PTA PRODUCCIÓN CDCB-S		PTA TIPO CDCB-S / HA	
Leche (Lb.)	+1.242	Tipo	+1,20
Proteína (Lb.)	+40	Ubre	+1,74
% Proteína	+0,00	Patas	-0,93
Grasa (Lb.)	+11	Peso Corporal	+0,05
% Grasa	-0,14	Hijas-Hatos	16 / 4
Hijas	119	% Confiabilidad	85
Hatos	24	<b>FERTILIDAD</b>	
% Confiabilidad	95	DPR	+2,4
Mérito Neto	+\$521	Concepción en Vacas	+4,3
Mérito en Pastoreo	+\$542	Índice de Fertilidad	+3,4
<b>SALUD - ZOETIS</b>		<b>SALUD</b>	
Bienestar y prod. (DWP)	+\$579	Dificultad de parto	2,2
Rasgos bienestar (WT)	+\$57	Células somáticas	2,77
Mastitis	99	Vida productiva	+4,4
Cojeras	100	GTPI: +2569	
Salud en Terneras (CW)	-\$2	www.selectsires.com / agosto 2024	



Producción Hijas 305 días: 11.644 Kg/leche

Agosto 2024

## Cambios pruebas 2024

Por: Edgar Hidalgo  
Gerente Comercial Genetica selecta S.A.



### **CDCB y USDA AGIL detallan los cambios implementados para las evaluaciones genéticas trianuales del 13 de agosto de 2024.**

#### **Introducción de 305-AA: la nueva medición de rendimiento estandarizada**

Los factores de ajuste de edad, partos y estación para las características de rendimiento se han revisado para reemplazar los ajustes de hace 30 años. Los registros de rendimiento estandarizados ahora se ajustan a 36 meses en lugar del equivalente maduro, que fue el estándar desde 1935 hasta junio de 2024. Los registros revisados se denominan 305-AA (edad promedio de 36 meses) en lugar de 305d-2X-ME (equivalente maduro) o, más simplemente, registros estandarizados.

El objetivo principal de los nuevos ajustes es permitir comparaciones fenotípicas más justas de registros estandarizados para vacas de diferentes edades, partos y épocas de parto, basándose en análisis recientes en el entorno lechero moderno.

Desde 1994, la industria láctea de EE. UU. ha comparado vacas en diferentes lactancias, regiones geográficas y razas utilizando ajustes 305-ME (equivalente maduro). Esta estimación de producción estandariza los rendimientos de leche, grasa y proteína para una lactancia de 305 días en un estado equivalente de madurez, independientemente de la edad actual de la vaca.

En 1995, un artículo del *Journal of Dairy Science*® escrito por Norman et al describió cómo la selección genética cambia los patrones de madurez. Treinta años después, en 2023, las variables que impactan la ecuación en las estimaciones 305-ME fueron reevaluadas por el Laboratorio de Mejoramiento y Genómica Animal (AGIL) del USDA y el Consejo de Crianza de Ganado Lechero (CDCB). Con la administración de la Base de Datos Nacional de Cooperadores por parte del CDCB, el conjunto de datos utilizado en esta revisión incluyó 101,5 millones de registros de leche, 100,5 millones de registros de grasa y 81,2 millones de registros de proteínas.

El resultado del estudio AGIL-CDCB de 2023 es la introducción de 305-AA (una estimación de rendimiento ajustada por edad estandarizada a un registro de lactancia de 305 días a los 36 meses de edad) y la interrupción de 305-ME.

### ¿En qué se diferenciará el 305-AA del 305-ME?

Antes de profundizar en los cambios, observemos las dos variables que permanecen sin cambios.

El nuevo 305-AA todavía estandariza las lactancias a una frecuencia de ordeño 2x.

La metodología para contabilizar los días abiertos anteriores no se modifica.

Estos son los principales cambios:

**Edad:** Los ajustes de edad promedio se estandarizan a 36 meses. Equivalente maduro estandariza a un rango de 61 a 86 meses dependiendo de la raza.

**Clima:** 305-AA incluye cinco ajustes de región climática que tienen en cuenta las vacas que residen en la parte más cálida a la más fría de los EE. UU. Los ajustes de región 305-ME anteriores incorporaron tres regiones geográficas que se mueven de este a oeste a través de los EE. UU, lo que refleja con mayor precisión las diferencias ambientales





**Ajustes de raza:** anteriormente, los ajustes de raza se calculaban junto con los ajustes de estación-región, pero ahora se estiman junto con los ajustes de paridad de edad. Debido al aumento de datos en los últimos 30 años, las razas más pequeñas ahora están más representadas en los ajustes de paridad de edad donde los ajustes anteriores 305-ME estaban fuertemente influenciados por Holstein.

Lo más importante es que los nuevos factores son específicos de cada raza, lo que significa que cada raza experimentó diferentes impactos por este cambio.

Los Holstein ven un aumento en la capacidad de transmisión prevista (PTA) de la leche, la grasa y la proteína, lo que resulta en una ligera tendencia al alza de alrededor de +10 a +15 NM\$, dependiendo del grupo de toros (genómico o probado).

El cambio más notable es una reducción significativa en los PTA de Jersey para leche, grasas y proteínas (alrededor de -100, -6 y -6 libras, respectivamente). Esta reducción conduce a una disminución del NM\$, con un promedio de entre -70 y -50 NM\$.

Las razas Pardo Suizo, Guernsey y Ayrshire experimentan más estabilidad, con fluctuaciones más pequeñas alrededor de cero.

### Sobrevivencia de las novillas

Los valores de supervivencia de las novillas mostraron cambios mayores de lo habitual debido a la inclusión de dos años de registros previamente omitidos. También se introdujo un nuevo criterio de edición que es más específico de las condiciones del rebaño y tiene un pequeño efecto adicional. A medida que se incorporan más datos a esta supervivencia de las novillas, aumenta la confiabilidad para muchos animales. Estos cambios también afectan indirectamente a rasgos correlacionados como la vida productiva (PL) y la supervivencia de la vaca (LIV), con una disminución de PL en un promedio de -0,2.

### Implementación de ID construidos en toda la base de datos

La implementación completa de la solución Constructed ID en toda la base de datos de CDCB ya está completa. Agosto de 2024 marca las primeras evaluaciones trianuales en las que este cambio se realiza plenamente. La implementación completa se incluyó en evaluaciones mensuales y semanales a partir del 2 de julio de 2024.

Las identificaciones construidas fueron pioneras en los EE. UU. y se lanzaron en 2023 como una nueva solución para crear pedigrís más completos para animales que anteriormente no tenían ningún vínculo con sus ancestros maternos. Esto da como resultado evaluaciones genéticas más precisas y confiables para los animales afectados y, a su vez, mejora la precisión de las evaluaciones estadounidenses en general.

La implementación de identificaciones construidas comenzó a mediados de 2023 para los animales más inmediatamente afectados. El "barrido" completo de la base de datos no se completó hasta junio de 2024 debido a la necesidad de actualizar el sistema de procesamiento que permitió una implementación mucho más rápida de las identificaciones construidas en todos los pedigrís afectados. Esto permitió agregar parientes de identificación construida a más de 3,2 millones de animales aplicables dentro de los más de 100 millones de animales en la base de datos nacional de cooperadores en menos de un mes. Más allá de esos 3,2 millones, un mayor número de animales se vieron directa o indirectamente afectados, ya que la población estadounidense está fuertemente interconectada con los pedigrís de animales en todo el mundo.

---

#### Adaptación de:

August 2024 Evaluations: What's New?

CDCB and USDA AGIL detail the changes implemented for the triannual genetic evaluations on August 13, 2024.

Introduction of 305-AA: The New standardized yield measurement

By Asha Miles, Paul VanRaden, Gary Fok, Jana Hutchison, Lillian Bacheller, Jay Megonigal and Ezequiel L. Nicolazzi

August 2024 Changes: Impact on Evaluations

Written by Ezequiel Nicolazzi

# Nuevo integrante Equipo Técnico

El es Alejandro Mira Montoya, nuevo integrante del equipo Técnico para Antioquia, Costa Norte, Magdalena Medio y Eje Cafetero. Llega a Genética Selecta para brindar acompañamiento a nuestros clientes en sus programas de inseminación artificial, mejoramiento genético y reproducción.

Alejandro es Médico Veterinario de la Universidad de Antioquia y desde hace 5 años se ha desempeñado como Asesor Técnico en ganaderías de leche, doble propósito, cría y ceba, en las áreas de reproducción, medicina preventiva y administración.

**Bienvenido Alejandro a la familia Genética Selecta!**

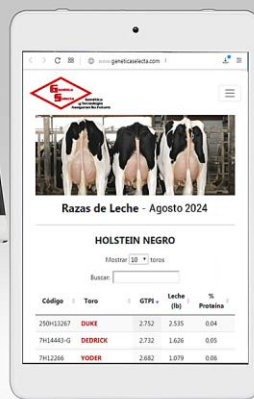


[www.geneticaselecta.com](http://www.geneticaselecta.com)



# TODA GENÉTICA SELECTA EN UN SOLO LUGAR

Adaptable a cualquier dispositivo



Con noticias, ofertas, publicaciones vigentes, información técnica, botón de pagos, información de representantes e información actualizada de todos nuestros ejemplares

Síguenos también en nuestras redes sociales: @geneticaselecta

Genética Selecta

EXODUS - MW

250H014702

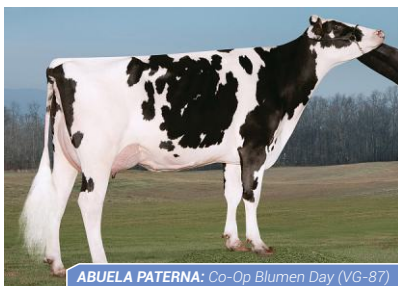
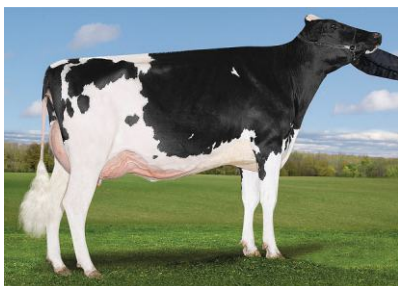
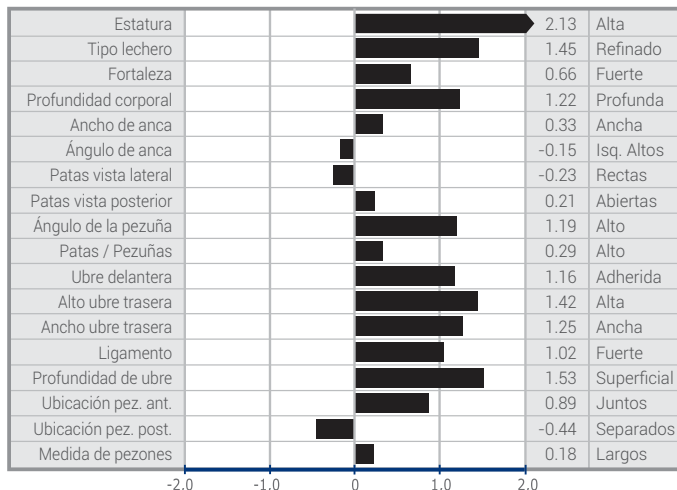
Kappa Caseína: **BB**

HHP\$: +899



A2A2

Reason x Heisenberg x Supersire



ABUELA PATERNA: Co-Op Blumen Day (VG-87)

PTA PRODUCCIÓN CDCB-S		PTA TIPO CDCB-S / HA		SALUD	
Leche (Lb.)	+1.011	Tipo	+1,31	Dificultad de parto	3,3
Proteína (Lb.)	+51	Ubre	+0,83	Células somáticas	2,65
% Proteína	+0,07	Patás	-0,14	Vida productiva	+4,6
Grasa (Lb.)	+66	Peso Corporal	+0,44	SALUD - ZOETIS	
% Grasa	+0,10	Hijas-Hatos	234 / 136	Bienestar y product. (DWP)	+\$749
Hijas	491	% Confiabilidad	87	Rasgos de bienestar (WT)	-\$11
Hatos	243	FERTILIDAD		Mastitis	99
% Confiabilidad	92	DPR	+0,2	Cojeras	97
Mérito Neto	+\$778	Concepción Vacas	+1,8	Salud en Terneras (CW)	-\$44
Mérito Pastoreo	+\$741	Índice de Fertilidad	+1,2	GTPI: +2785	

www.selectsires.com / agosto 2024

Producción Hijas 305 días: 12.486 Kg/leche

DAVANTE

250H014409

Kappa Caseína: **BB**

HHP\$: +701



ABUELO PATERNO: S-S-1 Montross Jedi-ET (EX-93)

Copycat x Hang Time x Kingboy

PTA PRODUCCIÓN CDCB-S		PTA TIPO CDCB-S / HA	
Leche (Lb.)	+1.403	Tipo	+1,52
Proteína (Lb.)	+44	Ubre	+1,42
% Proteína	+0,00	Patás	+0,22
Grasa (Lb.)	+59	Peso Corporal	+0,58
% Grasa	+0,02	Hijas-Hatos	127 / 81
Hijas	193	% Confiabilidad	84
Hatos	101	FERTILIDAD	
% Confiabilidad	92	DPR	+1,0
Mérito Neto	+\$579	Concepción en Vacas	+2,2
Mérito en Pastoreo	+\$590	Índice de Fertilidad	+1,5
SALUD - ZOETIS		SALUD	
Bienestar y prod. (DWP)	+\$500	Dificultad de parto	2,6
Rasgos bienestar (WT)	-\$22	Células somáticas	2,68
Mastitis	99	Vida productiva	+2,5
Cojeras	95	GTPI: +2705	
Salud en Terneras (CW)	-\$52	www.selectsires.com / agosto 2024	



Producción Hijas 305 días: 11.133 Kg/leche

MARQUEZ

14H014606

Kappa Caseína: **AB**

HHP\$: +794



Blowtorch x Delta x Ransom



PTA PRODUCCIÓN CDCB-S		PTA TIPO CDCB-S / HA	
Leche (Lb.)	+664	Tipo	+1,30
Proteína (Lb.)	+44	Ubre	+1,59
% Proteína	+0,09	Patás	+0,82
Grasa (Lb.)	+62	Peso Corporal	+0,47
% Grasa	+0,14	Hijas-Hatos	36/15
Hijas	130	% Confiabilidad	88
Hatos	28	FERTILIDAD	
% Confiabilidad	95	DPR	+0,2
Mérito Neto	+\$725	Concepción en Vacas	+0,6
Mérito en Pastoreo	+\$705	Índice de Fertilidad	+0,2
SALUD - ZOETIS		SALUD	
Bienestar y prod. (DWP)	+\$827	Dificultad de parto	1,9
Rasgos bienestar (WT)	+\$160	Células somáticas	2,78
Mastitis	102	Vida productiva	+3,5
Cojeras	105	GTPI: +2740	
Salud en Terneras (CW)	-\$39	www.selectsires.com / agosto 2024	



Producción Hijas 305 días: 11.230 Kg/leche



DOC EX-90

250H012961

Kappa Caseína: **BB**

HHP\$: +611



SHOWCASE



Kingboy x Mack x Snowman

Estatura		2.95	Alta
Tipo lechero		3.51	Refinado
Fortaleza		1.64	Fuerte
Profundidad corporal		2.34	Profundo
Ancho de anca		1.97	Ancha
Ángulo de anca		0.18	Isq. Bajos
Patas vista lateral		1.38	Curvas
Patas vista posterior		2.56	Abiertas
Ángulo de la pezuña		2.54	Alto
Patas / Pezuñas		2.33	Alto
Ubre delantera		2.40	Adherida
Alto ubre trasera		3.38	Alta
Ancho ubre trasera		3.80	Ancha
Ligamento		2.27	Fuerte
Profundidad de ubre		1.02	Superficial
Ubicación pez. ant.		1.65	Juntos
Ubicación pez. post.		2.44	Juntos
Medida de pezones		0.46	Largos



PTA PRODUCCIÓN CDCB-S		PTA TIPO CDCB-S / HA		SALUD	
Leche (Lb.)	+1,643	Tipo	+3,08	Dificultad de parto	2,7
Proteína (Lb.)	+57	Ubre	+2,04	Células somáticas	3,13
% Proteína	+0,02	Patas	+1,87	Vida productiva	+3,4
Grasa (Lb.)	+67	Peso Corporal	+0,73	SALUD - ZOETIS	
% Grasa	+0,01	Hijas-Hatos	24.131 / 5.587	Bienestar y product. (DWP)	+\$394
Hijas	43.687	% Confiabilidad	99	Rasgos de bienestar (WT)	-\$203
Hatos	8.661	FERTILIDAD		Mastitis	93
% Confiabilidad	99	DPR	-1,7	Cojeras	93
Mérito Neto	+\$621	Concepción Vacas	-1,6	Salud en Terneras (CW)	-\$22
Mérito Pastoreo	+\$535	Índice de Fertilidad	-1,2	GTPI: +2795	

www.selectsires.com / agosto 2024

Producción Hijas 305 días: 12.283 Kg/leche

HULU-RC

250H016498

Kappa Caseína: **BB**

HHP\$: +709

GENÓMICO



A2A2



SHOWCASE



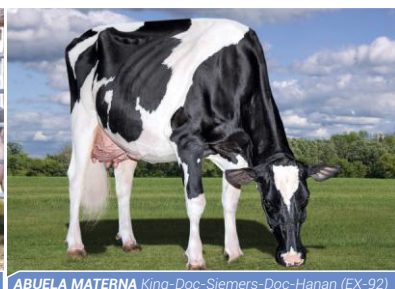
Wolfgang x Luster x Doc

Estatura		3.89	Alta
Tipo lechero		3.99	Refinado
Fortaleza		1.31	Fuerte
Profundidad corporal		2.47	Profunda
Ancho de anca		3.23	Ancha
Ángulo de anca		0.61	Isq. Bajos
Patas vista lateral		1.75	Curvas
Patas vista posterior		2.40	Abiertas
Ángulo de la pezuña		2.24	Alto
Patas / Pezuñas		2.53	Alto
Ubre delantera		3.22	Adherida
Alto ubre trasera		4.53	Alta
Ancho ubre trasera		4.53	Ancha
Ligamento		2.80	Fuerte
Profundidad de ubre		2.42	Superficial
Ubicación pez. ant.		2.63	Juntos
Ubicación pez. post.		2.86	Juntos
Medida de pezones		0.09	Largos

PTA PRODUCCIÓN CDCB-S		PTA TIPO CDCB-S / HA		SALUD	
Leche (Lb.)	+1.049	Tipo	+3,51	Dificultad de parto	2,1
Proteína (Lb.)	+52	Ubre	+2,88	Células somáticas	2,79
% Proteína	+0,07	Patas	+1,74	Vida productiva	+3,2
Grasa (Lb.)	+55	Peso Corporal	+0,71	SALUD - ZOETIS	
% Grasa	+0,06	Hijas-Hatos	0 / 0	Bienestar y product. (DWP)	+\$534
Hijas	0	% Confiabilidad	80	Rasgos de bienestar (WT)	-\$52
Hatos	0	FERTILIDAD		Mastitis	99
% Confiabilidad	81	DPR	+0,0	Cojeras	97
Mérito Neto	+\$647	Concepción Vacas	+0,5	Salud en Terneras (CW)	-\$65
Mérito Pastoreo	+\$629	Índice de Fertilidad	+0,3	GTPI: +2876	

www.selectsires.com / agosto 2024

Producción Hijas 305 días: N/A



MADRE: Siemers Lstr Hanan 33317 (EX-90)

ABUELA MATERNA King-Doc-Siemers-Doc-Hanan (EX-92)

HANANS

7H015325

Kappa Caseína **BB**

HHP\$: +805

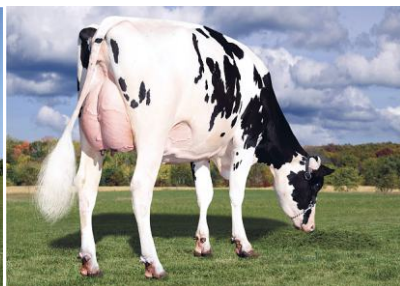
NUEVO



SHOWCASE

Estatura	3.65	Alta
Tipo lechero	2.87	Refinado
Fortaleza	1.16	Fuerte
Profundidad corporal	2.33	Profunda
Ancho de anca	3.34	Ancha
Ángulo de anca	-1.83	Isq. Altos
Patás vista lateral	-0.62	Rectas
Patás vista posterior	3.08	Abiertas
Ángulo de la pezuña	3.37	Alto
Patás / Pezuñas	2.68	Alto
Ubre delantera	3.74	Adherida
Alto ubre trasera	4.41	Alta
Ancho ubre trasera	3.23	Ancha
Ligamento	1.52	Fuerte
Profundidad de ubre	2.84	Superficial
Ubicación pez. ant.	2.23	Juntos
Ubicación pez. post.	1.94	Juntos
Medida de pezones	-0.21	Cortos

Excalibur x Doc x Monterey



PTA PRODUCCIÓN CDCB-S	PTA TIPO CDCB-S / HA	SALUD			
Leche (Lb.)	-55	Tipo	+3,68	Dificultad de parto	2,7
Proteína (Lb.)	+40	Ubre	+2,67	Células somáticas	2,81
% Proteína	+0,16	Patás	+2,19	Vida productiva	+2,0
Grasa (Lb.)	+84	Peso Corporal	+1,08	SALUD - ZOETIS	
% Grasa	+0,34	Hijas-Hatos	712 / 188	Bienestar y product. (DWP)	+\$598
Hijas	1.713	% Confiabilidad	98	Rasgos de bienestar (WT)	+\$26
Hatos	393	FERTILIDAD		Mastitis	103
% Confiabilidad	99	DPR	-3,7	Cojeras	94
Mérito Neto	+\$607	Concepción Vacas	-4,9	Salud en Terneras (CW)	-\$7
Mérito Pastoreo	+\$496	Índice de Fertilidad	-3,8	GTPI: +2802	

www.selectsires.com / agosto 2024

Producción Hijas 305 días: 11.764 Kg/leche

LIGHT MY FIRE 250H012879

Kappa Caseína **BB**

HHP\$: +362



1stclass x Mccutchen x Snowman



SHOWCASE

PTA PRODUCCIÓN CDCB-S	PTA TIPO CDCB-S / HA		
Leche (Lb.)	+641	Tipo	+1,99
Proteína (Lb.)	+29	Ubre	+1,98
% Proteína	+0,03	Patás	+0,45
Grasa (Lb.)	+23	Peso Corporal	-0,09
% Grasa	-0,01	Hijas-Hatos	4.080 / 1.494
Hijas	6.433	% Confiabilidad	98
Hatos	1.999	FERTILIDAD	
% Confiabilidad	99	DPR	-0,7
Mérito Neto	+\$274	Concepción en Vacas	-1,3
Mérito en Pastoreo	+\$263	Índice de Fertilidad	-1,0
SALUD - ZOETIS		SALUD	
Bienestar y prod. (DWP)	-\$152	Dificultad de parto	2,8
Rasgos bienestar (WT)	-\$287	Células somáticas	2,89
Mastitis	95	Vida productiva	+0,6
Cojeras	86	GTPI: +2382	
Salud en Terneras (CW)	-\$93	www.selectsires.com / agosto 2024	

Estatura	2.12	Alta
Tipo lechero	1.39	Refinado
Fortaleza	0.00	
Profundidad corporal	0.46	Profunda
Ancho de anca	0.24	Ancha
Ángulo de anca	0.88	Isq. Bajos
Patás vista lateral	-0.62	Rectas
Patás vista posterior	1.03	Abiertas
Ángulo de la pezuña	1.69	Alto
Patás / Pezuñas	0.77	Alto
Ubre delantera	2.72	Adherida
Alto ubre trasera	2.92	Alta
Ancho ubre trasera	1.62	Ancha
Ligamento	1.70	Fuerte
Profundidad de ubre	2.78	Superficial
Ubicación pez. ant.	1.43	Juntos
Ubicación pez. post.	1.24	Juntos
Medida de pezones	-1.32	Cortos

Producción Hijas 305 días: 11.910 Kg/leche

WARRIOR-RED

7H014477

HHP\$: -425



Avalanche x Doorman x Atwood



SHOWCASE

PTA PRODUCCIÓN CDCB-S	PTA TIPO CDCB-S / HA		
Leche (Lb.)	-674	Tipo	+2,76
Proteína (Lb.)	-13	Ubre	+1,40
% Proteína	+0,03	Patás	+1,16
Grasa (Lb.)	-22	Peso Corporal	+2,51
% Grasa	+0,02	Hijas-Hatos	2.345 / 921
Hijas	3.813	% Confiabilidad	99
Hatos	1.312	FERTILIDAD	
% Confiabilidad	99	DPR	-2,4
Mérito Neto	-\$573	Concepción en Vacas	-4,7
Mérito en Pastoreo	-\$585	Índice de Fertilidad	-3,3
SALUD - ZOETIS		SALUD	
Bienestar y prod. (DWP)	-\$619	Dificultad de parto	4,6
Rasgos bienestar (WT)	-\$51	Células somáticas	2,93
Mastitis	105	Vida productiva	-4,6
Cojeras	97	GTPI: +1681	
Salud en Terneras (CW)	-\$1	www.selectsires.com / agosto 2024	

Estatura	4.39	Alta
Tipo lechero	1.01	Refinado
Fortaleza	2.05	Fuerte
Profundidad corporal	2.40	Profundo
Ancho de anca	1.79	Ancha
Ángulo de anca	0.11	Isq. Bajos
Patás vista lateral	0.55	Curvas
Patás vista posterior	2.08	Abiertas
Ángulo de la pezuña	2.56	Alto
Patás / Pezuñas	1.95	Alto
Ubre delantera	2.79	Adherida
Alto ubre trasera	2.48	Alta
Ancho ubre trasera	1.16	Ancha
Ligamento	1.80	Fuerte
Profundidad de ubre	3.36	Superficial
Ubicación pez. ant.	1.03	Juntos
Ubicación pez. post.	1.25	Juntos
Medida de pezones	-1.04	Cortos

Producción Hijas 305 días: 10.789 Kg/leche



RIVER-RED

14H016781

Kappa Caseína: **AB**

HHP\$: +799

GENÓMICO



PADRE: Bosside Rubel Rebel-Red-ET

Rebel-Red x Tomcruise x King Royal



Estatura			1.42	Alta
Tipo lechero			1.30	Refinado
Fortaleza			0.61	Fuerte
Profundidad corporal			0.70	Profunda
Ancho de anca			1.51	Ancha
Ángulo de anca			-0.45	Isq. Altos
Patatas vista lateral			0.28	Curvas
Patatas vista posterior			0.75	Abiertas
Ángulo de la pezuña			1.29	Alto
Patatas / Pezuñas			0.96	Alto
Ubre delantera			2.14	Adherida
Alto ubre trasera			2.96	Alta
Ancho ubre trasera			2.51	Ancha
Ligamento			1.20	Fuerte
Profundidad de ubre			1.68	Superficial
Ubicación pez. ant.			0.89	Juntos
Ubicación pez. post.			0.87	Juntos
Medida de pezones			-0.42	Cortos

PTA PRODUCCIÓN CDCB-S		PTA TIPO CDCB-S / HA		SALUD	
Leche (Lb.)	+1,209	Tipo	+1,90	Dificultad de parto	2,6
Proteína (Lb.)	+57	Ubre	+1,98	Células somáticas	2,89
% Proteína	+0,07	Patatas	+0,68	Vida productiva	+2,9
Grasa (Lb.)	+58	Peso Corporal	+0,47	SALUD - ZOETIS	
% Grasa	+0,04	Hijas-Hatos	0 / 0	Bienestar y product. (DWP)	+\$642
Hijas	0	% Confiabilidad	79	Rasgos de bienestar (WT)	-\$101
Hatos	0	FERTILIDAD		Mastitis	97
% Confiabilidad	80	DPR	+0,1	Cojeras	91
Mérito Neto	+\$705	Concepción Vacas	+0,5	Salud en Terneras (CW)	-\$5
Mérito Pastoreo	+\$696	Índice de Fertilidad	+0,4	GTPÍ: +2797	

www.selectsires.com / agosto 2024

Producción Hijas 305 días: N/A

ETOWAH-RED

14H017172

Kappa Caseína: **BB**

HHP\$: +930

GENÓMICO



Ranger-Red x Acura x Magnitude



Estatura			1.33	Alta
Tipo lechero			1.17	Refinado
Fortaleza			0.76	Fuerte
Profundidad corporal			0.68	Profunda
Ancho de anca			1.35	Ancha
Ángulo de anca			0.47	Isq. Bajos
Patatas vista lateral			1.31	Curvas
Patatas vista posterior			0.69	Abiertas
Ángulo de la pezuña			0.85	Alto
Patatas / Pezuñas			1.07	Alto
Ubre delantera			1.86	Adherida
Alto ubre trasera			2.21	Alta
Ancho ubre trasera			2.21	Ancha
Ligamento			0.55	Fuerte
Profundidad de ubre			1.47	Superficial
Ubicación pez. ant.			1.14	Juntos
Ubicación pez. post.			0.81	Juntos
Medida de pezones			-0.76	Cortos

PTA PRODUCCIÓN CDCB-S		PTA TIPO CDCB-S / HA		SALUD	
Leche (Lb.)	+1,073	Tipo	+1,57	Dificultad de parto	2,0
Proteína (Lb.)	+46	Ubre	+1,56	Células somáticas	2,69
% Proteína	+0,05	Patatas	+0,71	Vida productiva	+5,8
Grasa (Lb.)	+69	Peso Corporal	+0,59	SALUD - ZOETIS	
% Grasa	+0,10	Hijas-Hatos	0 / 0	Bienestar y product. (DWP)	+\$958
Hijas	0	% Confiabilidad	79	Rasgos de bienestar (WT)	+\$171
Hatos	0	FERTILIDAD		Mastitis	103
% Confiabilidad	81	DPR	+0,8	Cojeras	104
Mérito Neto	+\$847	Concepción Vacas	+2,7	Salud en Terneras (CW)	-\$71
Mérito Pastoreo	+\$810	Índice de Fertilidad	+2,0	GTPÍ: +2897	

www.selectsires.com / agosto 2024

Producción Hijas 305 días: N/A



REBEL-RED

7H015825

Kappa Caseína: **BB**

HHP\$: +797

GENÓMICO



Rubels-Red x Seasaw x Gatedancer



Estatura			0.78	Alta
Tipo lechero			1.11	Refinado
Fortaleza			0.39	Fuerte
Profundidad corporal			0.50	Profunda
Ancho de anca			1.70	Ancha
Ángulo de anca			-0.27	Isq. Altos
Patatas vista lateral			0.90	Curvas
Patatas vista posterior			1.09	Abiertas
Ángulo de la pezuña			1.26	Alto
Patatas / Pezuñas			1.20	Alto
Ubre delantera			2.39	Adherida
Alto ubre trasera			3.10	Alta
Ancho ubre trasera			2.25	Ancha
Ligamento			0.97	Fuerte
Profundidad de ubre			1.70	Superficial
Ubicación pez. ant.			1.28	Juntos
Ubicación pez. post.			1.21	Juntos
Medida de pezones			-0.12	Cortos

PTA PRODUCCIÓN CDCB-S		PTA TIPO CDCB-S / HA		SALUD	
Leche (Lb.)	+1.033	Tipo	+2,24	Dificultad de parto	2,6
Proteína (Lb.)	+54	Ubre	+2,17	Células somáticas	2,77
% Proteína	+0,08	Patatas	+1,08	Vida productiva	+3,2
Grasa (Lb.)	+74	Peso Corporal	+0,27	SALUD - ZOETIS	
% Grasa	+0,13	Hijas-Hatos	0 / 0	Bienestar y product. (DWP)	+\$644
Hijas	0	% Confiabilidad	81	Rasgos de bienestar (WT)	+\$12
Hatos	0	FERTILIDAD		Mastitis	101
% Confiabilidad	81	DPR	-1,1	Cojeras	95
Mérito Neto	+\$706	Concepción Vacas	-1,6	Salud en Terneras (CW)	-\$69
Mérito Pastoreo	+\$647	Índice de Fertilidad	-1,1	GTPI: +2826	

www.selectsires.com / agosto 2024

Producción Hijas 305 días: N/A

RUSTY-RED EX-90

7H013826

Kappa Caseína: **BB**

HHP\$: +504



Pat-Red x Aikman x Superstition



PTA PRODUCCIÓN CDCB-S		PTA TIPO CDCB-S / HA	
Leche (Lb.)	+470	Tipo	+0,81
Proteína (Lb.)	+42	Ubre	+1,45
% Proteína	+0,10	Patatas	+0,35
Grasa (Lb.)	+64	Peso Corporal	+0,06
% Grasa	+0,18	Hijas-Hatos	1.038 / 406
Hijas	3.414	% Confiabilidad	98
Hatos	1.133	FERTILIDAD	
% Confiabilidad	99	DPR	-3,4
Mérito Neto	+\$502	Concepción en Vacas	-4,6
Mérito en Pastoreo	+\$431	Índice de Fertilidad	-2,8
SALUD - ZOETIS		SALUD	
Bienestar y prod. (DWP)	+\$573	Dificultad de parto	2,1
Rasgos bienestar (WT)	+\$74	Células somáticas	2,86
Mastitis	106	Vida productiva	+0,6
Cojeras	96	GTPI: +2485	
Salud en Terneras (CW)	-\$32	www.selectsires.com / agosto 2024	

Estatura			0.65	Alta
Tipo lechero			0.18	Refinado
Fortaleza			-0.15	Débil
Profundidad corporal			-0.40	Poco Prof.
Ancho de anca			0.79	Ancha
Ángulo de anca			0.00	
Patatas vista lateral			-0.59	Rectas
Patatas vista posterior			0.39	Abiertas
Ángulo de la pezuña			1.40	Alto
Patatas / Pezuñas			0.43	Alto
Ubre delantera			1.08	Adherida
Alto ubre trasera			1.82	Alta
Ancho ubre trasera			2.74	Ancha
Ligamento			0.98	Fuerte
Profundidad de ubre			0.59	Superficial
Ubicación pez. ant.			2.34	Juntos
Ubicación pez. post.			2.34	Juntos
Medida de pezones			-1.06	Cortos

Producción Hijas 305 días: 11.137 Kg/leche

LASHIO-RED

7H016426

HHP\$: +892

GENÓMICO



MADRE: Mi-Mi Lady Amor-Red (VG-85)

Acura x Hawaii x Pat-Red



PTA PRODUCCIÓN CDCB-S		PTA TIPO CDCB-S / HA	
Leche (Lb.)	+953	Tipo	+1,01
Proteína (Lb.)	+59	Ubre	+1,22
% Proteína	+0,11	Patatas	+0,33
Grasa (Lb.)	+99	Peso Corporal	+0,25
% Grasa	+0,24	Hijas-Hatos	0 / 0
Hijas	0	% Confiabilidad	80
Hatos	0	FERTILIDAD	
% Confiabilidad	81	DPR	+0,0
Mérito Neto	+\$847	Concepción en Vacas	+0,7
Mérito en Pastoreo	+\$839	Índice de Fertilidad	+0,9
SALUD - ZOETIS		SALUD	
Bienestar y prod. (DWP)	+\$795	Dificultad de parto	2,2
Rasgos bienestar (WT)	-\$112	Células somáticas	2,92
Mastitis	90	Vida productiva	+2,9
Cojeras	102	GTPI: +2888	
Salud en Terneras (CW)	-\$3	www.selectsires.com / agosto 2024	

Estatura			1.01	Alta
Tipo lechero			0.31	Refinado
Fortaleza			0.23	Fuerte
Profundidad corporal			0.03	Profundo
Ancho de anca			-0.05	Estrecha
Ángulo de anca			1.39	Isq. Bajos
Patatas vista lateral			0.65	Curvas
Patatas vista posterior			-0.15	Cerradas
Ángulo de la pezuña			0.56	Alto
Patatas / Pezuñas			0.72	Alto
Ubre delantera			1.62	Adherida
Alto ubre trasera			1.92	Alta
Ancho ubre trasera			1.55	Ancha
Ligamento			-0.34	Débil
Profundidad de ubre			1.44	Superficial
Ubicación pez. ant.			0.55	Juntos
Ubicación pez. post.			0.07	Juntos
Medida de pezones			-0.58	Cortos

Producción Hijas 305 días: N/A

JX THRASHER {6}

7JE1758

Kappa Caseína: **BB**

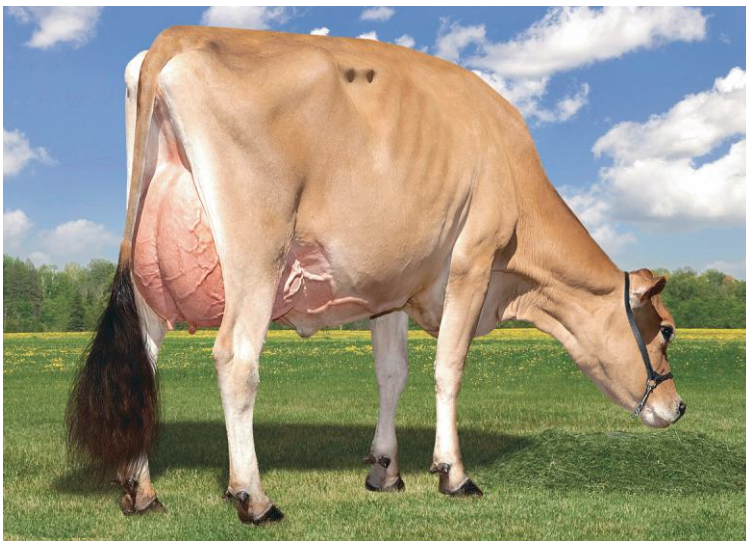
HHP\$: +783



A2A2

Estatura			1.9	Alta
Fortaleza			1.7	Fuerte
Tipo lechero			0.2	Refinado
Ángulo de anca			0.1	Isq. Bajos
Ancho de anca			0.7	Ancha
Patas vista lateral			0.9	Curvas
Ángulo de la pezuña			0.0	
Ubre delantera			1.2	Adherida
Alto ubre trasera			-1.1	Baja
Ancho ubre trasera			-0.1	Estrecha
Ligamento			1.1	Fuerte
Profundidad de ubre			0.1	Superficial
Ubicación pez. ant.			1.4	Juntos
Medida de pezones			1.3	Largos
Ubicación pez. post.			1.0	Juntos

PTA PRODUCCIÓN CDCB-USDA		PTA TIPO / HA		SALUD	
Leche (Lb.)	+1.494	Tipo	+0,6	Células somáticas	2,98
Proteína (Lb.)	+57	Ubre	+7,5	Vida productiva	+6,2
% Proteína	+0,01	Hijas	2.769	SALUD - ZOETIS	
Grasa (Lb.)	+59	Hatos	90	Bienestar y prod (DWP)	+\$895
% Grasa	-0,07	% Confiabilidad	99	Rasgos bienestar (WT)	+\$46
Hijas	6.416	FERTILIDAD		Mastitis	100
Hatos	135	DPR	+1,8	Cojeras	103
% Confiabilidad	99	Concepción vacas	+2,9	Salud en Terneras (CW)	+\$32
Mérito Neto	+\$696	GJPI: +187			
Mérito Pastoreo	+\$640	www.selectsires.com / agosto 2024			



Dupat Thrasher 22842

Pilgrim x Viceroy x Soleil

#2  
GJPI

#3  
LB.  
PROTEÍNA

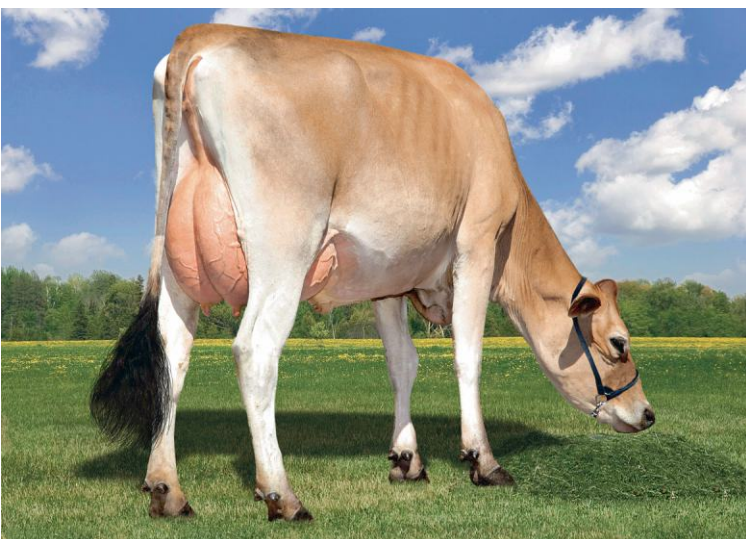
#4  
HHP\$

#5  
VIDA  
PRODUCTIVA

#9  
CFP

#10  
LECHE

Producción Hijas 305 días: 10.159 Kg/leche



Dupat Thrasher 22916-ET (VG-82)



Dupat Thrasher 23375-ET (VG-80)



ODESZA

7JE2227

Kappa Caseína: **BB**

HHP\$: +747

NUEVO

GENÓMICO



A2A2



MADRE: Dupat Chief 22930 (VG-84)

Estatura			0.9	Alta
Fortaleza			0.1	Fuerte
Tipo lechero			2.1	Refinado
Ángulo de anca			-0.8	Isq. Altos
Ancho de anca			0.5	Ancha
Patas vista lateral			-0.7	Rectas
Ángulo de la pezuña			0.8	Alto
Ubre delantera			2.1	Adherida
Alto ubre trasera			3.0	Alta
Ancho ubre trasera			1.8	Ancha
Ligamento			0.4	Fuerte
Profundidad de ubre			0.8	Superficial
Ubicación pez. ant.			0.5	Juntos
Medida de pezones			1.3	Largos
Ubicación pez. post.			-0.2	Separados

Blizzard x Chief  
x Bancroft



ABUELA PATERNA:  
JX River Valley Chrome Cherita (EX-90)

PTA PRODUCCIÓN CDCB-USDA		PTA TIPO / HA		SALUD	
Leche (Lb.)	+1.421	Tipo	+2,1	Células somáticas	2,85
Proteína (Lb.)	+48	Ubre	+21,7	Vida productiva	+6,2
% Proteína	-0,02	Hijas	0	SALUD - ZOETIS	
Grasa (Lb.)	+57	Hatos	0	Bienestar y prod (DWP)	+\$1.020
% Grasa	-0,06	% Confiabilidad	79	Rasgos bienestar (WT)	+\$153
Hijas	0	FERTILIDAD		Mastitis	106
Hatos	0	DPR	-1,6	Cojeras	103
% Confiabilidad	76	Concepción vacas	+0,0	Salud en Terneras (CW)	+\$94
Mérito Neto	+\$713			GJPI: +173	
Mérito Pastoreo	+\$599			www.selectsires.com / agosto 2024	

Producción Hijas 305 días: N/A

JX JULIUS {6}

7JE2186

Kappa Caseína: **BB**

HHP\$: +617

NUEVO

GENÓMICO



A2A2



Estatura			1.5	Alta
Fortaleza			0.5	Fuerte
Tipo lechero			0.9	Refinado
Ángulo de anca			-0.3	Isq. Altos
Ancho de anca			0.5	Ancha
Patas vista lateral			0.0	
Ángulo de la pezuña			0.7	Alto
Ubre delantera			3.0	Adherida
Alto ubre trasera			1.9	Alta
Ancho ubre trasera			0.3	Ancha
Ligamento			0.6	Fuerte
Profundidad de ubre			2.7	Superficial
Ubicación pez. ant.			0.7	Juntos
Medida de pezones			0.5	Largos
Ubicación pez. post.			0.4	Juntos

Corsair x Skyler  
x Pilgrim



ABUELA PATERNA:  
JX Primus Enzo Charlize 668 {4}-ET

PTA PRODUCCIÓN CDCB-USDA		PTA TIPO / HA		SALUD	
Leche (Lb.)	+797	Tipo	+1,3	Células somáticas	2,92
Proteína (Lb.)	+36	Ubre	+22,8	Vida productiva	+4,1
% Proteína	+0,03	Hijas	0	SALUD - ZOETIS	
Grasa (Lb.)	+68	Hatos	0	Bienestar y prod (DWP)	+\$909
% Grasa	+0,14	% Confiabilidad	79	Rasgos bienestar (WT)	+\$74
Hijas	0	FERTILIDAD		Mastitis	104
Hatos	0	DPR	-0,3	Cojeras	94
% Confiabilidad	76	Concepción vacas	+1,2	Salud en Terneras (CW)	+\$86
Mérito Neto	+\$618			GJPI: +159	
Mérito Pastoreo	+\$561			www.selectsires.com / agosto 2024	

Producción Hijas 305 días: N/A

## UNCOMMON

7JE2023

Kappa Caseína **BB**

HHP\$: +617

### GENÓMICO

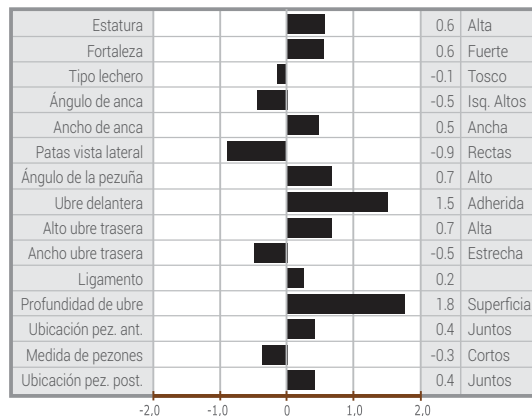


MADRE: Valsigna Steve 30482 (VG-86)

Gislev x Steve x Voltage



PTA PRODUCCIÓN CDCB-USDA		PTA TIPO / HA	
Leche (Lb.)	+594	Tipo	+0,5
Proteína (Lb.)	+28	Ubre	+16,3
% Proteína	+0,03	Hijas/Hatos	0 / 0
Grasa (Lb.)	+47	% Confiabilidad	80
% Grasa	+0,09	SALUD	
Hijas	0	Cél. somáticas	2,90
Hatos	0	Vida productiva	+3,1
% Confiabilidad	78	SALUD - ZOETIS	
Mérito Neto	+\$469	Bienestar y prod (DWP)	+\$710
Mérito Pastoreo	+\$457	Rasgos bienestar (WT)	+\$90
FERTILIDAD		Mastitis	105
DPR	+0,9	Cojeras	93
Concepción en Vacas	+2,6	Salud en Terneras (CW)	+\$89
www.selectsires.com / agosto 2024		GJPI: +139	



Producción Hijas 305 días: N/A

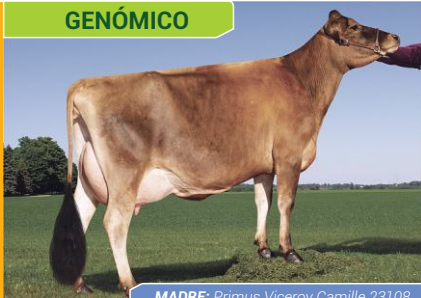
## CHARLTON

7JE2033

Kappa Caseína **BB**

HHP\$: +612

### GENÓMICO

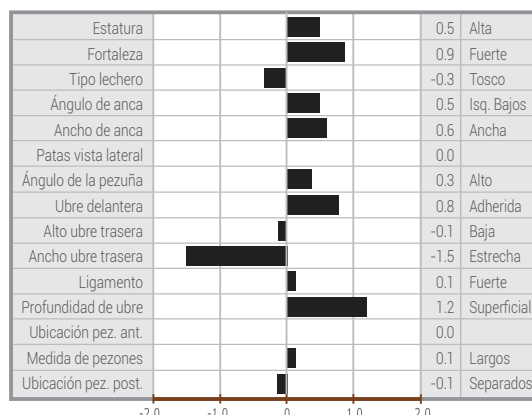


MADRE: Primus Viceroy Camille 23108

Gislev x Viceroy x Lemonhead



PTA PRODUCCIÓN CDCB-USDA		PTA TIPO / HA	
Leche (Lb.)	+578	Tipo	+0,0
Proteína (Lb.)	+39	Ubre	+10,9
% Proteína	+0,09	Hijas/Hatos	0 / 0
Grasa (Lb.)	+41	% Confiabilidad	81
% Grasa	+0,06	SALUD	
Hijas	0	Cél. somáticas	2,94
Hatos	0	Vida productiva	+3,5
% Confiabilidad	79	SALUD - ZOETIS	
Mérito Neto	+\$494	Bienestar y prod (DWP)	+\$838
Mérito Pastoreo	+\$486	Rasgos bienestar (WT)	+\$114
FERTILIDAD		Mastitis	105
DPR	+1,4	Cojeras	98
Concepción en Vacas	+4,0	Salud en Terneras (CW)	+\$123
www.selectsires.com / agosto 2024		GJPI: +143	



Producción Hijas 305 días: N/A

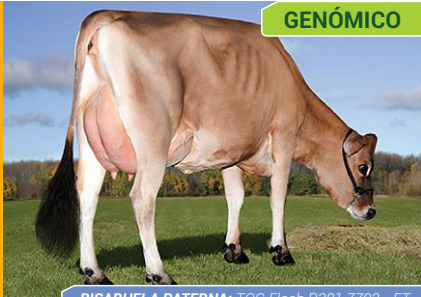
## DUANE

7JE2129

Kappa Caseína **BB**

HHP\$: +508

### GENÓMICO



BISABUELA PATERNA: TOG Flash R381 7702 - ET

Dilich x Jiggy x Charles



PTA PRODUCCIÓN CDCB-USDA		PTA TIPO / HA	
Leche (Lb.)	+352	Tipo	+0,7
Proteína (Lb.)	+35	Ubre	+15,5
% Proteína	+0,11	Hijas/Hatos	0 / 0
Grasa (Lb.)	+54	% Confiabilidad	80
% Grasa	+0,19	SALUD	
Hijas	0	Cél. somáticas	2,87
Hatos	0	Vida productiva	+3,5
% Confiabilidad	78	SALUD - ZOETIS	
Mérito Neto	+\$547	Bienestar y prod (DWP)	+\$849
Mérito Pastoreo	+\$484	Rasgos bienestar (WT)	+\$172
FERTILIDAD		Mastitis	106
DPR	-0,8	Cojeras	108
Concepción en Vacas	+0,3	Salud en Terneras (CW)	+\$35
www.selectsires.com / agosto 2024		GJPI: +126	



Producción Hijas 305 días: N/A

## JX GURD {5}

7JE1912

Kappa Caseína **BB**

HHP\$: +460

### GENÓMICO



ABUELA PATERNA: CDF Dominican Impuls R626 (VG-86)

Steve x World Cup x Marlo



PTA PRODUCCIÓN CDCB-USDA		PTA TIPO / HA	
Leche (Lb.)	+416	Tipo	+1,6
Proteína (Lb.)	+24	Ubre	+20,6
% Proteína	+0,04	Hijas/Hatos	2 / 2
Grasa (Lb.)	+47	% Confiabilidad	81
% Grasa	+0,13	SALUD	
Hijas	0	Cél. somáticas	2,99
Hatos	0	Vida productiva	+2,5
% Confiabilidad	82	SALUD - ZOETIS	
Mérito Neto	+\$409	Bienestar y prod (DWP)	+\$822
Mérito Pastoreo	+\$331	Rasgos bienestar (WT)	+\$197
FERTILIDAD		Mastitis	108
DPR	-1,8	Cojeras	105
Concepción en Vacas	-1,6	Salud en Terneras (CW)	+\$140
www.selectsires.com / agosto 2024		GJPI: +98	



Producción Hijas 305 días: N/A

## ZEDD

### 7JE2057

Kappa Caseína: **BB**

HHP\$: +577

**GENÓMICO**



MADRE: Dupat Fearless 15549-ET (EX-93)

Thrasher x Fearless x Sparky



PTA PRODUCCIÓN CDCB-USDA		PTA TIPO / HA	
Leche (Lb.)	+750	Tipo	+0,8
Proteína (Lb.)	+33	Ubre	+14,1
% Proteína	+0,03	Hijas/Hatos	0 / 0
Grasa (Lb.)	+32	% Confiabilidad	82
% Grasa	-0,02	<b>SALUD</b>	
Hijas	0	Cél. somáticas	3,00
Hatos	0	Vida productiva	+5,2
% Confiabilidad	80	<b>SALUD - ZOETIS</b>	
Mérito Neto	+\$508	Bienestar y prod (DWP)	+\$617
Mérito Pastoreo	+\$505	Rasgos bienestar (WT)	-\$22
<b>FERTILIDAD</b>		Mastitis	98
DPR	+3,3	Cojeras	98
Concepción en Vacas	+4,4	Salud en Terneras (CW)	+\$68
www.selectsires.com / agosto 2024		GJPI: +140	



Producción Hijas 305 días: N/A

## JX COLGATE {6}

### 14JE1876

Kappa Caseína: **BB**

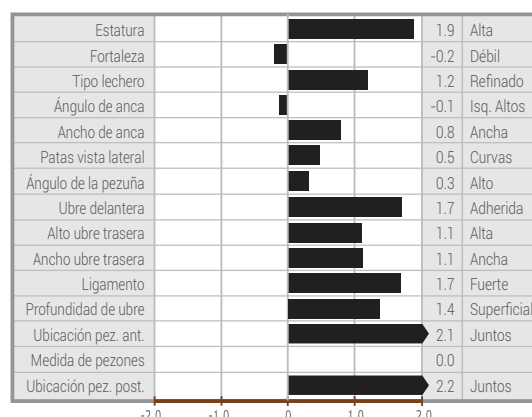
HHP\$: +385



Chrome x Stormcloud x Gameday



PTA PRODUCCIÓN CDCB-USDA		PTA TIPO / HA	
Leche (Lb.)	+1.013	Tipo	+1,7
Proteína (Lb.)	+35	Ubre	+16,3
% Proteína	-0,01	Hijas/Hatos	295 / 32
Grasa (Lb.)	+44	% Confiabilidad	96
% Grasa	-0,03	<b>SALUD</b>	
Hijas	807	Cél. somáticas	2,93
Hatos	66	Vida productiva	+1,9
% Confiabilidad	98	<b>SALUD - ZOETIS</b>	
Mérito Neto	+\$393	Bienestar y prod (DWP)	+\$468
Mérito Pastoreo	+\$362	Rasgos bienestar (WT)	+\$38
<b>FERTILIDAD</b>		Mastitis	101
DPR	-0,7	Cojeras	98
Concepción en Vacas	+0,0	Salud en Terneras (CW)	-\$77
www.selectsires.com / agosto 2024		GJPI: +102	



Producción Hijas 305 días: 9.273 Kg/leche

## CHROME JNSC

### 7JE5004

Kappa Caseína: **BB**

HHP\$: +215



Critic x Celebrity x Lyon



PTA PRODUCCIÓN CDCB-USDA		PTA TIPO / HA	
Leche (Lb.)	+502	Tipo	+2,0
Proteína (Lb.)	+14	Ubre	+17,7
% Proteína	-0,02	Hijas/Hatos	11.820 / 1.078
Grasa (Lb.)	+26	% Confiabilidad	99
% Grasa	+0,01	<b>SALUD</b>	
Hijas	27.399	Cél. somáticas	2,90
Hatos	2.572	Vida productiva	+1,6
% Confiabilidad	99	<b>SALUD - ZOETIS</b>	
Mérito Neto	+\$241	Bienestar y prod (DWP)	+\$265
Mérito Pastoreo	+\$224	Rasgos bienestar (WT)	+\$58
<b>FERTILIDAD</b>		Mastitis	102
DPR	-0,8	Cojeras	99
Concepción en Vacas	-0,2	Salud en Terneras (CW)	-\$58
www.selectsires.com / agosto 2024		GJPI: +62	



Producción Hijas 305 días: 9.001 Kg/leche

## KAMAKAZI

### 7JE1980

Kappa Caseína: **BB**

HHP\$: +548

**GENÓMICO**



MADRE: Yosemite Valentino Kokomoo 25143-ET (EX-95)

Thrasher x Valentino x Kokomoo



PTA PRODUCCIÓN CDCB-USDA		PTA TIPO / HA	
Leche (Lb.)	+936	Tipo	+1,6
Proteína (Lb.)	+28	Ubre	+18,9
% Proteína	-0,03	Hijas/Hatos	0 / 0
Grasa (Lb.)	+38	% Confiabilidad	81
% Grasa	-0,04	<b>SALUD</b>	
Hijas	0	Cél. somáticas	2,79
Hatos	0	Vida productiva	+4,3
% Confiabilidad	79	<b>SALUD - ZOETIS</b>	
Mérito Neto	+\$404	Bienestar y prod (DWP)	+\$589
Mérito Pastoreo	+\$313	Rasgos bienestar (WT)	+\$40
<b>FERTILIDAD</b>		Mastitis	100
DPR	-0,3	Cojeras	103
Concepción en Vacas	+0,1	Salud en Terneras (CW)	+\$53
www.selectsires.com / agosto 2024		GJPI: +123	



Producción Hijas 305 días: N/A

KAUFMAN

14JE2270

Kappa Caseína: **BB**

HHP\$: +535

GENÓMICO



A2A2



NUEVO



Checkers  
X Holeinone  
X Butkus

ABUELA MATERNA:  
JX Victory 51583 Butkus (VG-84)

PTA PRODUCCIÓN CDCB-USDA		PTA TIPO / HA		SALUD	
Leche (Lb.)	+596	Tipo	+1,9	Células somáticas	2,99
Proteína (Lb.)	+40	Ubre	+20,3	Vida productiva	+3,3
% Proteína	+0,09	Hijas/Hatos	0	<b>SALUD - ZOETIS</b>	
Grasa (Lb.)	+48	Hatos	0	Bienestar y prod (DWP)	+\$684
% Grasa	+0,09	% Confiabilidad	79	Rasgos bienestar (WT)	+\$0
Hijas	0	<b>FERTILIDAD</b>		Mastitis	98
Hatos	0	DPR	-0,3	Cojeras	102
% Confiabilidad	76	Concepción vacas	+0,1	Salud en Terneras (CW)	+\$74
Mérito Neto	+\$564	<b>GJPI: +131</b>			
Mérito Pastoreo	+\$530	www.selectsires.com / agosto 2024			

Producción Hijas 305 días: N/A

TINCUP {4}

7JE1848

Kappa Caseína: **BB**

HHP\$: +450

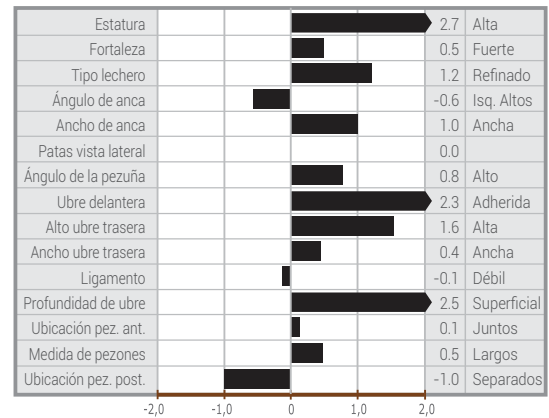
GENÓMICO



MADRE: JX RVVF Stevens 50554 {3} (VG-87)

Pine x Stevens x Mackenzie

PTA PRODUCCIÓN CDCB-USDA		PTA TIPO / HA	
Leche (Lb.)	+719	Tipo	+1,3
Proteína (Lb.)	+35	Ubre	+22,2
% Proteína	+0,04	Hijas/Hatos	1 / 1
Grasa (Lb.)	+32	% Confiabilidad	80
% Grasa	-0,02	<b>SALUD</b>	
Hijas	0	Cél. somáticas	2,98
Hatos	0	Vida productiva	+2,4
% Confiabilidad	82	<b>SALUD - ZOETIS</b>	
Mérito Neto	+\$349	Bienestar y prod (DWP)	+\$679
Mérito Pastoreo	+\$283	Rasgos bienestar (WT)	+\$220
<b>FERTILIDAD</b>		Mastitis	108
DPR	-1,1	Cojeras	108
Concepción en Vacas	-0,3	Salud en Terneras (CW)	-\$20
www.selectsires.com / agosto 2024			
<b>GJPI: +103</b>			



Producción Hijas 305 días: N/A

JX BUTKUS {4} JNSC

14JE1712

Kappa Caseína: **BB**

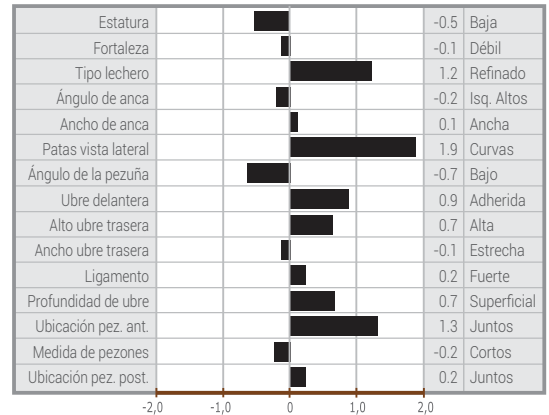
HHP\$: +477



Familia x Chili x Harris

A2A2

PTA PRODUCCIÓN CDCB-USDA		PTA TIPO / HA	
Leche (Lb.)	+404	Tipo	+0,8
Proteína (Lb.)	+24	Ubre	+13,2
% Proteína	+0,05	Hijas/Hatos	853 / 47
Grasa (Lb.)	+66	% Confiabilidad	99
% Grasa	+0,23	<b>SALUD</b>	
Hijas	4.800	Cél. somáticas	2,91
Hatos	100	Vida productiva	+3,8
% Confiabilidad	99	<b>SALUD - ZOETIS</b>	
Mérito Neto	+\$553	Bienestar y prod (DWP)	+\$750
Mérito Pastoreo	+\$482	Rasgos bienestar (WT)	+\$177
<b>FERTILIDAD</b>		Mastitis	107
DPR	-1,3	Cojeras	106
Concepción en Vacas	-1,0	Salud en Terneras (CW)	-\$28
www.selectsires.com / agosto 2024			
<b>GJPI: +112</b>			



Producción Hijas 305 días: 10.413 Kg/leche

## VICTORIOUS

7JE5032

Kappa Caseína **BB**

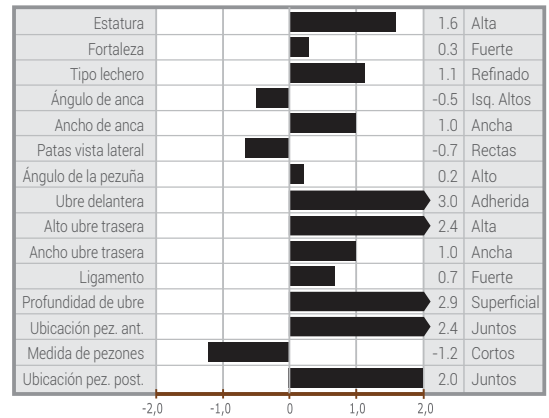
HHP\$: -54



Barnabas x latola x Duaiseoir



PTA PRODUCCIÓN CDCB-USDA		PTA TIPO / HA	
Leche (Lb.)	-725	Tipo	+2,0
Proteína (Lb.)	-6	Ubre	+22,1
% Proteína	+0,11	Hijas/Hatos	1.993 / 589
Grasa (Lb.)	-6	% Confiabilidad	99
% Grasa	+0,16	<b>SALUD</b>	
Hijas	3.390	Cél. somáticas	3,05
Hatos	845	Vida productiva	+0,4
% Confiabilidad	99	<b>SALUD - ZOETIS</b>	
Mérito Neto	-\$78	Bienestar y prod (DWP)	+\$150
Mérito Pastoreo	-\$146	Rasgos bienestar (WT)	+\$146
<b>FERTILIDAD</b>		Mastitis	105
DPR	-2,1	Cojeras	106
Concepción en Vacas	-2,6	Salud en Terneras (CW)	+\$44
www.selectsires.com / agosto 2024		GJPI: -13	



Producción Hijas 305 días: 8.127 Kg/leche

## CANDYMAN JNSC

250JE1793

Kappa Caseína **BB**

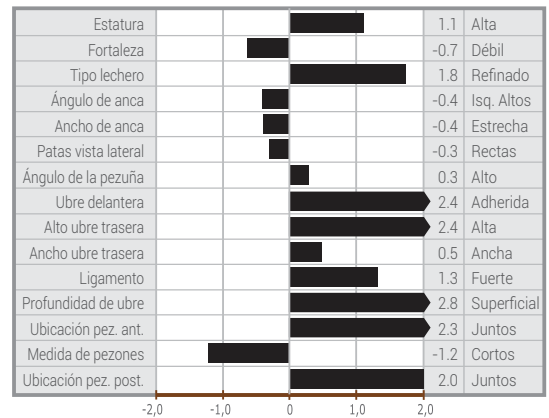
HHP\$: -7



Chrome x Torpedo x Premier



PTA PRODUCCIÓN CDCB-USDA		PTA TIPO / HA	
Leche (Lb.)	+357	Tipo	+2,1
Proteína (Lb.)	+7	Ubre	+20,3
% Proteína	-0,03	Hijas/Hatos	379 / 134
Grasa (Lb.)	-10	% Confiabilidad	96
% Grasa	-0,14	<b>SALUD</b>	
Hijas	634	Cél. somáticas	2,92
Hatos	173	Vida productiva	+0,7
% Confiabilidad	98	<b>SALUD - ZOETIS</b>	
Mérito Neto	+\$32	Bienestar y prod (DWP)	+\$40
Mérito Pastoreo	-\$35	Rasgos bienestar (WT)	+\$54
<b>FERTILIDAD</b>		Mastitis	102
DPR	-2,7	Cojeras	99
Concepción en Vacas	-2,8	Salud en Terneras (CW)	-\$8
www.selectsires.com / agosto 2024		GJPI: +3	



Producción Hijas 305 días: 8.769 Kg/leche

## GUIA DE APAREAMIENTO JERSEY - AGOSTO 2024

HHP (USD)		GJPI		LECHE		% PROTEÍNA		% GRASA		CGP	
JX THRASHER {6}	+\$783	JX THRASHER {6}	+187	JX THRASHER {6}	+1.494	DUANE	+0.11	JX BUTKUS {4}	+0.23	JX THRASHER {6}	+116
ODESZA	+\$747	ODESZA	+173	ODESZA	+1.421	VICTORIOUS	+0.11	DUANE	+0.19	ODESZA	+105
JX JULIUS {6}	+\$617	JX JULIUS {6}	+159	JX COLGATE {6}	+1.013	KAUFMAN	+0.09	VICTORIOUS	+0.16	JX JULIUS {6}	+104
UNCOMMON	+\$617	CHARLTON	+143	KAMAKAZI	+936	CHARLTON	+0.09	JX JULIUS {6}	+0.14	JX BUTKUS {4}	+90
CHARLTON	+\$612	ZEDD	+140	JX JULIUS {6}	+797	JX BUTKUS {4}	+0.05	JX GURD {5}	+0.13	DUANE	+89

MÉRITO NETO (USD)		MÉRITO PASTOREO (USD)		CÉLULAS SOMÁTICAS		VIDA PRODUCTIVA		DWP (Bienestar y Productividad)		WT (Bienestar Vacas)		MASTITIS (Zoetis)	
ODESZA	+\$713	JX THRASHER {6}	+\$640	KAMAKAZI	2.79	JX THRASHER {6}	+6.2	ODESZA	+\$1,020	TINCUP {4}	+\$220	TINCUP {4}	108
JX THRASHER {6}	+\$696	ODESZA	+\$599	ODESZA	2.85	ODESZA	+6.2	JX JULIUS {6}	+\$909	JX GURD {5}	+\$197	JX GURD {5}	108
JX JULIUS {6}	+\$618	JX JULIUS {6}	+\$561	DUANE	2.87	ZEDD	+5.2	JX THRASHER {6}	+\$895	JX BUTKUS {4}	+\$177	JX BUTKUS {4}	107
KAUFMAN	+\$564	KAUFMAN	+\$530	UNCOMMON	2.90	KAMAKAZI	+4.3	DUANE	+\$849	DUANE	+\$172	DUANE	106
JX BUTKUS {4}	+\$553	ZEDD	+\$505	CHROME	2.90	JX JULIUS {6}	+4.1	CHARLTON	+\$838	ODESZA	+\$153	ODESZA	106

COJERAS (Zoetis)		CW (Bienestar Terneras)		FERTILIDAD EN VACAS		DPR (Tasa de Preñez de las Hijas)		SCR (Tasa de Preñez del Toro)		TIPO		COMPUESTO DE UBRE	
TINCUP {4}	108	JX GURD {5}	+\$140	ZEDD	+4.4	ZEDD	+3.3	UNCOMMON	+2.1	ODESZA	+2.1	JX JULIUS {6}	+22.8
DUANE	108	CHARLTON	+\$123	CHARLTON	+4.0	JX THRASHER {6}	+1.8	KAMAKAZI	+1.8	CANDYMAN	+2.1	TINCUP {4}	+22.2
JX BUTKUS {4}	106	JX THRASHER {6}	+2.9	JX THRASHER {6}	+2.9	CHARLTON	+1.4	JX THRASHER {6}	+0.6	VICTORIOUS	+2.0	VICTORIOUS	+22.1
VICTORIOUS	106	UNCOMMON	+2.6	UNCOMMON	+2.6	UNCOMMON	+0.9	VICTORIOUS	+0.5	CHROME	+2.0	ODESZA	+21.7
JX GURD {5}	105	JX JULIUS {6}	+1.2	JX JULIUS {6}	+1.2					KAUFMAN	+1.9	JX GURD {5}	+20.6



**DESPERADO** 9BS932 **GP**PR: +125

**GENÓMICO**

**A2A2**

Kappa Caseína **BB**

Malley x Carl x Anibal

PTA PRODUCCIÓN CDCB-USDA		PTA TIPO / HA	
Leche (Lb.)	+1,019	Tipo	+0,6
Proteína (Lb.)	+39	Ubre	+0,54
% Proteína	+0,02	Movilidad	+0,3
Grasa (Lb.)	+33	Hijas	0
% Grasa	-0,04	Hatos	0
Hijas	0	% Confiabilidad	68
Hatos	0	<b>SALUD</b>	
% Confiabilidad	66	Dificultad de parto	3,4
Mérito Neto	+\$328	Cél. somáticas	3,05
Mérito Pastoreo	+\$265	Vida productiva	+2,2
<b>FERTILIDAD</b>			
Concepción en vacas	-2,2		
DPR	-0,4		

www.selectsires.com / agosto 2024

Producción Hijas 305 días: N/A



**TANK** 9BS924 **GP**PR: +95

**GENÓMICO**

**A2A2**

**BB**

Kappa Caseína **BB**

MADRE: Cozy Nook PSLI Treacherous EX-90

Doboy x Payssli x Pronto

PTA PRODUCCIÓN CDCB-USDA		PTA TIPO / HA	
Leche (Lb.)	+844	Tipo	+0,8
Proteína (Lb.)	+29	Ubre	+1,08
% Proteína	+0,00	Movilidad	+0,4
Grasa (Lb.)	+37	Hijas	4
% Grasa	+0,01	Hatos	4
Hijas	0	% Confiabilidad	74
Hatos	0	<b>SALUD</b>	
% Confiabilidad	75	Dificultad de parto	2,5
Mérito Neto	+\$361	Cél. somáticas	2,94
Mérito Pastoreo	+\$319	Vida productiva	+1,3
<b>FERTILIDAD</b>			
Concepción en vacas	-0,4		
DPR	-2,0		

www.selectsires.com / agosto 2024

Producción Hijas 305 días: N/A



**ANGELO** 14BS890 **GP**PR: +136

**BB**

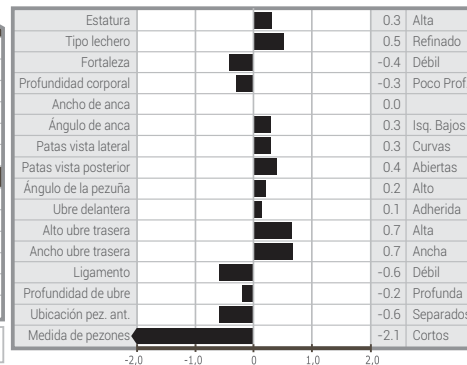
Kappa Caseína **BB**

Norwin x Brookings x Wonderment

PTA PRODUCCIÓN CDCB-USDA		PTA TIPO / HA	
Leche (Lb.)	+634	Tipo	+0,6
Proteína (Lb.)	+34	Ubre	+0,14
% Proteína	+0,06	Movilidad	+0,4
Grasa (Lb.)	+44	Hijas	29
% Grasa	+0,09	Hatos	18
Hijas	65	% Confiabilidad	84
Hatos	33	<b>SALUD</b>	
% Confiabilidad	90	Dificultad de parto	2,1
Mérito Neto	+\$484	Cél. somáticas	2,90
Mérito Pastoreo	+\$489	Vida productiva	+2,3
<b>FERTILIDAD</b>			
Concepción en vacas	+1,5		
DPR	+0,6		

www.selectsires.com / agosto 2024

Producción Hijas 305 días: 9.857 Kg/leche



**STANDOUT** 7BS907 **GP**PR: +86

**GENÓMICO**

**A2A2**

**BB**

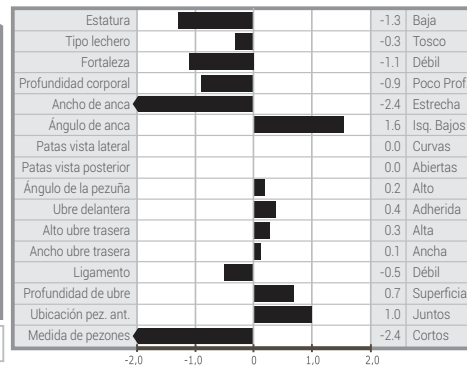
Kappa Caseína **BB**

Hi-Tower x Acres x Brookings

PTA PRODUCCIÓN CDCB-USDA		PTA TIPO / HA	
Leche (Lb.)	+914	Tipo	-0,2
Proteína (Lb.)	+32	Ubre	+0,24
% Proteína	+0,00	Movilidad	+0,1
Grasa (Lb.)	+19	Hijas	93
% Grasa	-0,09	Hatos	34
Hijas	391	% Confiabilidad	93
Hatos	109	<b>SALUD</b>	
% Confiabilidad	97	Dificultad de parto	1,7
Mérito Neto	+\$422	Cél. somáticas	2,88
Mérito Pastoreo	+\$381	Vida productiva	+1,9
<b>FERTILIDAD</b>			
Concepción en vacas	-0,9		
DPR	-1,4		

www.selectsires.com / agosto 2024

Producción Hijas 305 días: 10.116 Kg/leche



**SKIPPER** 9BS935 **GP**PR: +43

**GENÓMICO**

**BB**

Kappa Caseína **BB**

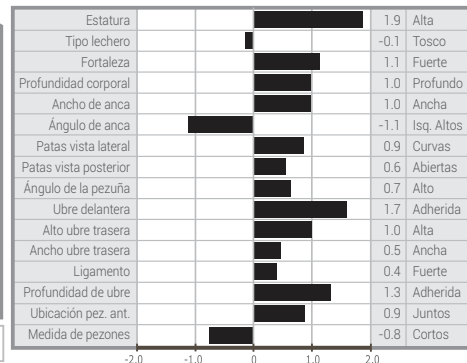
MADRE: LA Rainbow Sweet Smile EX-92

Skyhigh x Knockout x Cadence

PTA PRODUCCIÓN CDCB-USDA		PTA TIPO / HA	
Leche (Lb.)	+207	Tipo	+0,9
Proteína (Lb.)	+12	Ubre	+1,04
% Proteína	+0,02	Movilidad	+0,4
Grasa (Lb.)	-4	Hijas	0
% Grasa	-0,06	Hatos	0
Hijas	0	% Confiabilidad	69
Hatos	0	<b>SALUD</b>	
% Confiabilidad	68	Dificultad de parto	2,7
Mérito Neto	-\$33	Cél. somáticas	2,79
Mérito Pastoreo	-\$56	Vida productiva	-0,1
<b>FERTILIDAD</b>			
Concepción en vacas	-1,9		
DPR	-0,1		

www.selectsires.com / agosto 2024

Producción Hijas 305 días: N/A



## BURANDT

9AY148

GPTI: +498

GENÓMICO



ABUELA MATERNA: Good-Vue Mandarin Brenda (EX-93)

PTA PRODUCCIÓN CDCB-USDA		PTA TIPO / HA	
Leche (Lb.)	+855	Tipo	+0,4
Proteína (Lb.)	+23	Hijas	0
% Proteína	-0,02	Hatos	0
Grasa (Lb.)	+45	% Confiabilidad	38
% Grasa	+0,06	<b>SALUD</b>	
Hijas	0	Cél. somáticas	2,92
Hatos	0	Vida productiva	-0,2
% Confiabilidad	41	<b>FERTILIDAD</b>	
Mérito Neto	+\$297	DPR	-1,0
Mérito Pastoreo	+\$294	Concepción en Vacas	-1,2

www.selectsires.com / agosto 2024

Reynolds x Armani x Mandarin



Producción Hijas 305 días: N/A

## DYNAMIC

9AY130

GPTI: +339

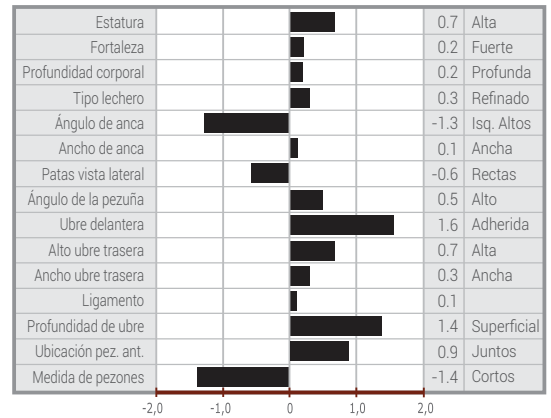


SHOWCASE

PTA PRODUCCIÓN CDCB-USDA		PTA TIPO / HA	
Leche (Lb.)	-619	Tipo	+0,7
Proteína (Lb.)	-28	Hijas	6
% Proteína	-0,05	Hatos	3
Grasa (Lb.)	-29	% Confiabilidad	57
% Grasa	-0,02	<b>SALUD</b>	
Hijas	18	Cél. somáticas	3,10
Hatos	13	Vida productiva	-0,5
% Confiabilidad	68	<b>FERTILIDAD</b>	
Mérito Neto	-\$299	DPR	-1,2
Mérito Pastoreo	-\$336	Concepción en Vacas	-1,6

www.selectsires.com / agosto 2024

Radisson x Gibbs x Calimero



Producción Hijas 305 días: 7.926 Kg/leche

## ROANOKE

14AY126

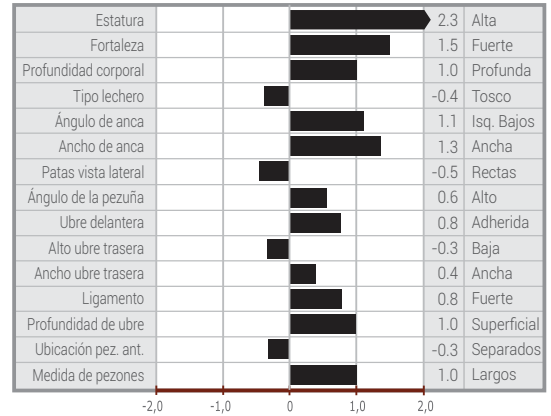
GPTI: +470



PTA PRODUCCIÓN CDCB-USDA		PTA TIPO / HA	
Leche (Lb.)	+185	Tipo	+0,3
Proteína (Lb.)	+18	Hijas	10
% Proteína	+0,07	Hatos	6
Grasa (Lb.)	+31	% Confiabilidad	63
% Grasa	+0,13	<b>SALUD</b>	
Hijas	42	Cél. somáticas	2,96
Hatos	26	Vida productiva	-0,2
% Confiabilidad	80	<b>FERTILIDAD</b>	
Mérito Neto	+\$133	DPR	-0,9
Mérito Pastoreo	+\$96	Concepción en Vacas	-1,6

www.selectsires.com / agosto 2024

Power x Alaska x Berkely



Producción Hijas 305 días: 8.602 Kg/leche

## CHAOS

9AY136

GPTI: +494

GENÓMICO

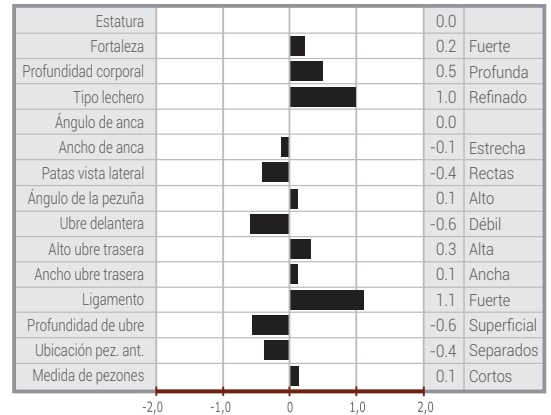


ABUELA PATERNA: Halls Old Bankston Miracle-ET (EX-90)

PTA PRODUCCIÓN CDCB-USDA		PTA TIPO / HA	
Leche (Lb.)	+857	Tipo	+0,1
Proteína (Lb.)	+38	Hijas	0
% Proteína	+0,06	Hatos	0
Grasa (Lb.)	+31	% Confiabilidad	41
% Grasa	-0,02	<b>SALUD</b>	
Hijas	0	Cél. somáticas	3,08
Hatos	0	Vida productiva	+0,3
% Confiabilidad	45	<b>FERTILIDAD</b>	
Mérito Neto	+\$347	DPR	-0,2
Mérito Pastoreo	+\$352	Concepción en Vacas	-0,5

www.selectsires.com / agosto 2024

Magellan x Volvo x Diligent



Producción Hijas 305 días: N/A

# GUÍA DE APAREAMIENTO HOLSTEIN AGOSTO 2024

HHP	GTP1	Lb. LECHE	% PROTEÍNA	% GRASA
TROOPER +\$1,223	TROOPER +3201	LIONEL +3.315	HANANS +0.16	HANANS +0.34
LIONEL +\$1,160	LIONEL +3141	ALPHABET +2.779	TROOPER +0.14	TROOPER +0.28
RENEGADE +\$1,102	SERTOLI +3011	TAHITI +2.252	GRIFF +0.11	GRIFF +0.26
TAHITI +\$1,077	RENEGADE +3010	HELIX +2.020	RENEGADE +0.10	RENEGADE +0.18
SERTOLI +\$999	TAHITI +2969	WIGGINS +1.734	RUSTY-RED +0.10	RUSTY-RED +0.18
BANJO-P +\$971	BANJO-P +2928	CHARLESTON +1.721	MARQUEZ +0.09	LANNISTER +0.16
ALPHABET +\$903	ALPHABET +2868	DOC +1.643	BANJO-P +0.09	HELIX +0.15
EXODUS +\$899	GRIFF +2841	SERTOLI +1.498	EXODUS +0.07	SERTOLI +0.14
CHARLESTON +\$871	CHARLESTON +2835	DAVANTE +1.403	MEGABUCKS +0.07	MARQUEZ +0.14
LANNISTER +\$849	HANANS +2802	BANJO-P +1.362	WIGGINS +0.06	BANJO-P +0.12

CGP (Lb. Grasa y Proteína Combinadas)	MÉRITO PASTOREO	CÉLULAS SOMÁTICAS	VIDA PRODUCTIVA	TASA DE PREÑEZ EN VACAS
LIONEL +250	LIONEL +\$1,133	LANNISTER 2.57	LANNISTER +6.2	BENELLI +4.3
TROOPER +196	TAHITI +\$1,095	EXODUS 2.65	IDEAL +5.1	DELPRO +3.7
HELIX +187	TROOPER +\$1,038	DAVANTE 2.68	TAHITI +4.8	IDEAL +3.2
TAHITI +185	SERTOLI +\$926	SERTOLI 2.72	EXODUS +4.6	SERTOLI +2.7
ALPHABET +178	ALPHABET +\$847	CHARLESTON 2.75	DELPRO +4.5	TROOPER +2.5
GRIFF +167	RENEGADE +\$821	BENELLI 2.77	BENELLI +4.4	RENEGADE +2.2
RENEGADE +164	GRIFF +\$813	MARQUEZ 2.78	CHARLESTON +4.2	DAVANTE +2.2
SERTOLI +155	BANJO-P +\$786	HANANS 2.81	TROOPER +3.9	BANJO-P +2.0
BANJO-P +151	DELPRO +\$743	LIBERTY-P 2.81	SERTOLI +3.8	EXODUS +1.8
DOC +124	EXODUS +\$741	DELPRO 2.81	MARQUEZ +3.5	LANNISTER +1.6

DPR (Tasa de Preñez de las Hijas)	SCR (Tasa de Preñez del Toro)	DWP (Bienestar y Productividad)	WT (Bienestar Vacas)	COJERAS (Zoetis)
BENELLI +2.4	LIBERTY-P 2.3	LIONEL +\$1,146	LANNISTER +\$269	LANNISTER 106
DELPRO +1.6	BANJO-P 2.0	TROOPER +\$996	MARQUEZ +\$160	MARQUEZ 105
SERTOLI +1.4	SERTOLI 1.6	TAHITI +\$981	RUSTY-RED +\$74	DELPRO 104
BANJO-P +1.3	HANANS 0.9	ALPHABET +\$885	MEGABUCKS +\$72	MEGABUCKS 103
DAVANTE +1.0	TROOPER 0.1	LANNISTER +\$871	IDEAL +\$71	IDEAL 102
IDEAL +0.8	LIONEL 0.1	MARQUEZ +\$827	DELPRO +\$67	BENELLI 100
TROOPER +0.8		SERTOLI +\$816	BENELLI +\$57	BANJO-P 100
RENEGADE +0.6		GRIFF +\$772	HANANS +\$26	TROOPER 100
LANNISTER +0.4		EXODUS +\$749	CHARLESTON +\$9	
EXODUS +0.2		MEGABUCKS +\$747	LIBERTY-P +\$7	

MASTITIS (Zoetis)	CW (Bienestar Terneras)	TIPO	COMPUESTO DE UBRE	COMPUESTO DE PATAS
LANNISTER 108	IDEAL +\$5	HANANS +3.68	HANANS +2.67	HANANS +2.19
RUSTY-RED 106		DOC +3.08	DOC +2.04	TROOPER +2.16
WARRIOR-RED 105		WARRIOR-RED +2.76	LANNISTER +2.04	RENEGADE +2.04
HANANS 103		WIGGINS +2.11	LIGHT MY FIRE +1.98	DOC +1.87
MARQUEZ 102		LIGHT MY FIRE +1.99	IDEAL +1.95	BANJO-P +1.19
LIBERTY-P 100		RENEGADE +1.88	LIBERTY-P +1.94	WARRIOR-RED +1.16
		CHARLESTON +1.86	CHARLESTON +1.87	LANNISTER +0.91
		TROOPER +1.85	BENELLI +1.74	MARQUEZ +0.82
		DAVANTE +1.52	RENEGADE +1.63	DELPRO +0.72
		LANNISTER +1.44	WIGGINS +1.62	SERTOLI +0.53

COMPUESTO LECHERO	PESO CORPORAL	ESTATURA BAJA	ESTATURA ALTA
DOC +2.43	WARRIOR-RED +2.51	SUPERSIRE -0.19	WARRIOR-RED +4.39
WIGGINS +1.98	BANJO-P +1.76	DELPRO -0.08	HANANS +3.65
HANANS +1.98	WIGGINS +1.27	LANNISTER -0.07	DOC +2.95
WARRIOR-RED +1.35	RENEGADE +1.20	TAHITI -0.06	WIGGINS +2.29
CHARLESTON +1.28	TROOPER +1.09	LIONEL +0.31	EXODUS +2.13
LIONEL +1.20	CHARLESTON +1.09	LIBERTY-P +0.37	LIGHT MY FIRE +2.12
EXODUS +0.93	HANANS +1.08	MARQUEZ +0.38	CHARLESTON +1.97
DAVANTE +0.91	SERTOLI +0.95	BENELLI +0.60	DAVANTE +1.85
GRIFF +0.84	LANNISTER +0.84	RUSTY-RED +0.65	SERTOLI +1.61
HELIX +0.79	DOC +0.73	BANJO-P +0.74	ALPHABET +1.55

Medellín: Diagonal 75B N° 8-40 Of. 312 C.C. Rodeo Plaza Tels. (604) 557-4995 - 557-4591 / Chía: C.C. Centro Chía, Local 1117 Tel. (601) 862-0094  
 Costa Norte: 314-8511281 / Eje Cafetero y sur del país: 311-3894705 / Santanderes: 310-4399188 / Magdalena Medio: 320-7956612  
 e-mail: info@geneticaselecta.com / www.geneticaselecta.com



geneticaselecta



Genética Selecta



futuro\_genetico



Futuro Genetico

