

SELECTAS

Publicación de Genética Selecta

♀ SEXADO



ÍNDICE

HOLSTEIN

NUEVO	ALL STAR	7
	ANALYST-RED	10
NUEVO	AWESTRUCK	8
	BANJO-P	8
	CHIP-SLICK	6
	ETOWAH-RED	9
	FREDY	5
NUEVO	GALORE-RED	10
	HELIX	6
NUEVO	HUGO	7
	LIONEL	6
NUEVO	MACLOVIN-RED	10
	PARFECT	4
NUEVO	PHOENIX	4
NUEVO	PARCEIVE	5
	RAGER-RED	9
NUEVO	RIVER-RED	10
	RENEGADE	3
NUEVO	RESONATE-RED	9
	ROADSTER	8
	ROSKO	7
NUEVO	TROOPER	3

JERSEY

	CANDYMAN	13
NUEVO	HOLEINONE	14
	JADIN	14
	JX CORDOBA {5}	14
NUEVO	JX CRISPIN {5}	11
	JX JULIUS {6}	12
	JX THRASHER {6}	11
	ODESZA	12
NUEVO	PINEHURST {5}	14
	TEXAS	13
	VICTORIOUS	13

AYRSHIRE

NUEVO	BREAKOUT	15
	DYNAMIC	15

PARDO SUIZO

NUEVO	TANK	15
-------	------------	----

GYR

	DOURADO	16
--	---------------	----

GIROLANDO

	GOLIAS	16
	MISTER	16

NORMANDO

	RILEY-JET	17
	SOLIMAN	17

SIMMENTAL

	ECO	17
--	-----------	----

ANGUS

	AUGUSTUS	18
	FRANCHISE	18

Recomendaciones para obtener los mejores resultados:

- La manipulación del semen sexado debe hacerse siempre con pinzas, manteniendo el borde de la canastilla lo mas cerca posible de la línea de congelación del cuello del termo de almacenamiento y en un lugar protegido de la radiación solar.
- Descongelar el semen en un termo con agua limpia a 35 °C durante 45 segundos.
- El ambiente donde se descongela y manipula el semen debe estar protegido de corrientes de aire frío.
- Es necesario asegurarse que todo el equipo que entrará en contacto con la pajilla descongelada se encuentre limpio y precalentado a una temperatura cercana a los 35 °C.
- La manipulación de las pajillas y el procedimiento de inseminación solo debe ser realizado por inseminadores con experiencia.
- Utilice semen sexado en aquellas novillas que hayan alcanzado de manera precoz entre el 70 y el 75 % del peso adulto, sanas, con programa sanitario completo y en condición corporal cercana a 3,0.
- Insemine las novillas entre 10 y 16 horas luego de la primera monta observada.
- **No se recomienda el uso de semen sexado en programas de inseminación a tiempo fijo, en programas de transferencia de embriones convencional ni en Fertilización InVitro de embriones.**
- **El semen sexado es recomendado exclusivamente para inseminación artificial de novillas vírgenes.**

Para mayor información comuníquese con su Asesor Comercial
o al correo: info@geneticaselecta.com.co



Exoneración de responsabilidad legal

La empresa GENÉTICA SELECTA S.A. importa y comercializa el producto SEMEN SEXADO, el cual **está diseñado específicamente para la inseminación artificial de una hembra bovina durante la ovulación natural.**

GENÉTICA SELECTA S.A. garantiza la entrega de un producto que cuenta con las condiciones necesarias de motilidad, concentración y fertilidad para lograr una preñez a través de la inseminación artificial de una hembra bovina durante la ovulación natural.

Es el INSTITUTO COLOMBIANO AGROPECUARIO - ICA, quien antes de autorizar la comercialización del producto SEMEN SEXADO, evalúa y analiza la calidad seminal y posteriormente autoriza la comercialización de dicho producto, siempre y cuando cumpla con los estándares mínimos exigidos por dicha entidad.

Así las cosas, **GENÉTICA SELECTA S.A. no garantiza ni se hace responsable del funcionamiento ni resultados (número de ovocitos fecundados, número de embriones obtenidos, sexo de las crías, etc) del producto SEMEN SEXADO en procedimientos de producción InVitro de embriones o en hembras super ovuladas.**

En primer lugar, porque el producto no está diseñado para ese fin. En segundo lugar, por la cantidad de variables que intervienen para obtener resultados favorables en laboratorio o en campo, entre otras, la condición de las donadoras, calidad de los ovocitos, medios de cultivo, manejo de las pajillas cuando salen de GENÉTICA SELECTA, procedimiento de descongelación, manipulación del semen congelado y descongelado, procedimientos realizados por el personal de los laboratorios, etc. Todas estas situaciones son ajenas a la empresa GENÉTICA SELECTA S.A.

Por tal motivo, **GENÉTICA SELECTA S.A., frente al cliente se exonera de toda responsabilidad civil, contractual y extracontractual, perjuicio material y moral, de reclamos, demandas, acciones, responsabilidades, pérdidas, sentencias, costos y gastos de cualquier naturaleza.**



TROOPER 614HO15179

NUEVO

HHP\$: +1.208



7HO15179 Plain-Knoll Renegad Trooper

PTA PRODUCCIÓN CDCB-S		SALUD - ZOETIS		FERTILIDAD	
Leche (Lb.)	+1212	Bienestar y prod.(DWP)	+\$930	DPR	+0,4
Proteína (Lb.)	+77	Rasgos bienestar (WT)	-\$89	Concepción vacas	+1,9
% Proteína	+0,14	Mastitis	95	Índice Fertilidad	+1,2
Grasa (Lb.)	+120	Cojeras	99	PTA TIPO CDCB-S / HA	
% Grasa	+0,28	Salud en Terneras (CW)	-\$22	Tipo	+1,87
Hijas	1.532	SALUD		Ubre	+1,47
Hatos	243	Dificultad de parto	2,4	Patas	+2,31
% Confiabilidad	99	Células somáticas	2,93	Peso Corporal	+0,98
Mérito Neto	+\$1.004	Vida productiva	+4,1	Hijas	164
Mérito Pastoreo	+\$986	GTPi: +3196		Hatos	48
Ingesta residual	+116	www.selectsires.com / diciembre 2024		% Confiabilidad	94

Producción Hijas 305 días: 12.228 kgM 540 kgF 4,40%F 408 kgP 3,30%P



Plain-Knoll Trooper 3557 (GP-81)



Renegade x Legendary x Josuper

RENEGADE 550HO14134

HHP\$: +1.076



7HO14134 S-S-I PR Renegade-ET

PTA PRODUCCIÓN CDCB-S		SALUD - ZOETIS		FERTILIDAD	
Leche (Lb.)	+1.331	Bienestar y prod.(DWP)	+\$627	DPR	+0,5
Proteína (Lb.)	+67	Rasgos bienestar (WT)	-\$141	Concepción vacas	+1,8
% Proteína	+0,09	Mastitis	94	Índice Fertilidad	+0,9
Grasa (Lb.)	+95	Cojeras	95	PTA TIPO CDCB-S / HA	
% Grasa	+0,16	Salud en Terneras (CW)	-\$43	Tipo	+1,85
Hijas	13.308	SALUD		Ubre	+1,58
Hatos	2.052	Dificultad de parto	2,7	Patas	+2,07
% Confiabilidad	99	Células somáticas	2,91	Peso Corporal	+1,12
Mérito Neto	+\$734	Vida productiva	+2,1	Hijas	4.542
Mérito Pastoreo	+\$756	GTPi: +2977		Hatos	991
Ingesta residual	+85	www.selectsires.com / diciembre 2024		% Confiabilidad	99

Producción Hijas 305 días: 12.384 kgM 534 kgF 4,30%F 412 kgP 3,30%P



Horsens SSI 3103 12374-ET (VG-86)



Jal taoak x Millington x Davinci



PHOENIX 507HO16468

NUEVO

HHP\$: +1.077

GENÓMICO



7HO16468 T-Spruce Phoenix 2176-ET



ABUELA MATERNA: Endco Yoder L7933 9839-ET (VG-86)



Perfect x Lionel x Yoder

PTA PRODUCCIÓN CDCB-S		SALUD - ZOETIS		FERTILIDAD	
Leche (Lb.)	+1,678	Bienestar y prod.(DWP)	+\$965	DPR	-2,8
Proteína (Lb.)	+77	Rasgos bienestar (WT)	-\$78	Concepción vacas	-0,4
% Proteína	+0,09	Mastitis	98	Índice Fertilidad	-0,6
Grasa (Lb.)	+130	Cojeras	95	PTA TIPO CDCB-S / HA	
% Grasa	+0,24	Salud en Terneras (CW)	+\$26	Tipo	+2,47
Hijas	0	SALUD		Ubre	+2,17
Hatos	0	Dificultad de parto	2,8	Patas	+1,56
% Confiabilidad	83	Células somáticas	3,02	Peso Corporal	+1,35
Mérito Neto	+\$935	Vida productiva	+2,3	Hijas	0
Mérito Pastoreo	+\$874	GTPi: +3152		Hatos	0
Ingesta residual	+51	www.selectsires.com / diciembre 2024		% Confiabilidad	82

Producción Hijas 305 días: N/A



PARFECT 507HO15085

HHP\$: +1.130



7HO15085 Siemers Rengd Parfect-ET



AOT Parfect Honna-ET (VG-86)



Renegade x Delta-Lambda x Denver

PTA PRODUCCIÓN CDCB-S		SALUD - ZOETIS		FERTILIDAD	
Leche (Lb.)	+1,431	Bienestar y prod.(DWP)	+\$852	DPR	-1,1
Proteína (Lb.)	+67	Rasgos bienestar (WT)	-\$44	Concepción vacas	+0,5
% Proteína	+0,08	Mastitis	106	Índice Fertilidad	+0,2
Grasa (Lb.)	+100	Cojeras	92	PTA TIPO CDCB-S / HA	
% Grasa	+0,17	Salud en Terneras (CW)	-\$6	Tipo	+2,37
Hijas	7,601	SALUD		Ubre	+2,13
Hatos	545	Dificultad de parto	2,2	Patas	+2,16
% Confiabilidad	99	Células somáticas	2,91	Peso Corporal	+1,44
Mérito Neto	+\$824	Vida productiva	+3,3	Hijas	2.784
Mérito Pastoreo	+\$782	GTPi: +3064		Hatos	294
Ingesta residual	+51	www.selectsires.com / diciembre 2024		% Confiabilidad	99

Producción Hijas 305 días: 12.457 kgM 550 kgF 4,40%F 415 kgP 3,30%P





PARCEIVE 614HO16980

NUEVO

HHP\$: +1.087



GENÓMICO

MADRE: Siemers Lmda Paris 27856-ET (EX-91-GMD-DOM)



Overview x Delta Lambda x Denver

ABUELA MATERNA: Siemers Denver Paris-ET (EX-91)

PTA PRODUCCIÓN CDCB-S		SALUD - ZOETIS		FERTILIDAD	
Leche (Lb.)	+698	Bienestar y prod.(DWP)	+\$1.181	DPR	+0,8
Proteína (Lb.)	+52	Rasgos bienestar (WT)	+\$228	Concepción vacas	+2,0
% Proteína	+0,11	Mastitis	105	Índice Fertilidad	+1,6
Grasa (Lb.)	+77	Cojeras	105	PTA TIPO CDCB-S / HA	
% Grasa	+0,19	Salud en Terneras (CW)	+\$10	Tipo	+1,85
Hijas	0	SALUD		Ubre	+2,05
Hatos	0	Dificultad de parto	2,1	Patas	+0,90
% Confiabilidad	83	Células somáticas	2,66	Peso Corporal	+1,15
Mérito Neto	+\$934	Vida productiva		Hijas	0
Mérito Pastoreo	+\$891	GTPi: +2996		Hatos	0
Ingesta residual	-222	www.selectsires.com / diciembre 2024		% Confiabilidad	82

Producción Hijas 305 días: N/A



FREDY 614HO16413

HHP\$: +1.208



GENÓMICO

7HO15085 Siemers Rengd Perfect-ET



Gameday x Nugent x Frazzled

ABUELA PATERNA: Pine-Tree SSI 9839 3412-ET (GP-83)

PTA PRODUCCIÓN CDCB-S		SALUD - ZOETIS		FERTILIDAD	
Leche (Lb.)	+1.356	Bienestar y prod.(DWP)	+\$1.379	DPR	-1,7
Proteína (Lb.)	+64	Rasgos bienestar (WT)	+\$210	Concepción vacas	-0,2
% Proteína	+0,08	Mastitis	107	Índice Fertilidad	-0,1
Grasa (Lb.)	+111	Cojeras	102	PTA TIPO CDCB-S / HA	
% Grasa	+0,22	Salud en Terneras (CW)	+\$16	Tipo	+2,06
Hijas	0	SALUD		Ubre	+2,33
Hatos	0	Dificultad de parto	1,8	Patas	+0,19
% Confiabilidad	82	Células somáticas	2,59	Peso Corporal	-0,02
Mérito Neto	+\$1.123	Vida productiva		Hijas	0
Mérito Pastoreo	+\$1.025	GTPi: +3153		Hatos	0
Ingesta residual	-43	www.selectsires.com / diciembre 2024		% Confiabilidad	81

Producción Hijas 305 días: N/A





LIONEL 507HO14454

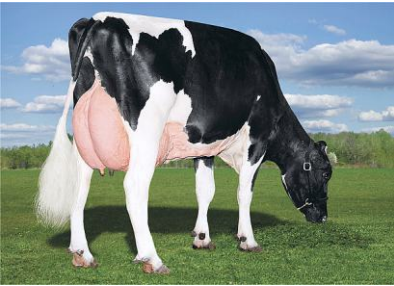
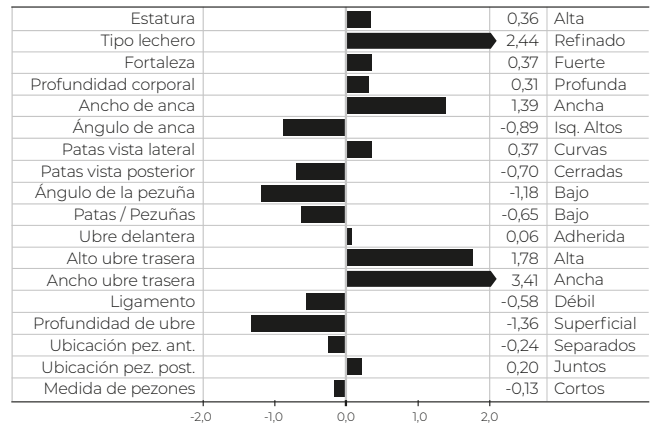
HHP\$: +1.125



7HO14454 Mr T-Spruce Frazz Lionel-ET

PTA PRODUCCIÓN CDCB-S		SALUD - ZOETIS		FERTILIDAD	
Leche (Lb.)	+3.187	Bienestar y prod.(DWP)	+\$1.122	DPR	-4,4
Proteína (Lb.)	+95	Rasgos bienestar (WT)	-\$181	Concepción vacas	-0,3
% Proteína	-0,02	Mastitis	90	Índice Fertilidad	-1,2
Grasa (Lb.)	+146	Cojeras	97	PTA TIPO CDCB-S / HA	
% Grasa	+0,08	Salud en Terneras (CW)	-\$60	Tipo	+0,76
Hijas	5.056	SALUD		Ubre	+0,78
Hatos	317	Dificultad de parto	2,5	Patas	-0,84
% Confiabilidad	99	Células somáticas	2,83	Peso Corporal	-0,54
Mérito Neto	+\$1.150	Vida productiva	+2,4	Hijas	715
Mérito Pastoreo	+\$1.080	GTPI: +3108		Hatos	88
Ingesta residual	-41	www.selectsires.com / diciembre 2024		% Confiabilidad	99

Producción Hijas 305 días: 12.745 kgM 546 kgF 4,30%F 427 kgP 3,40%P



Lars-Acres Lionel Jazy (GP-83)



Frazzled x Montross x Supersire

HELIX 614HO7770

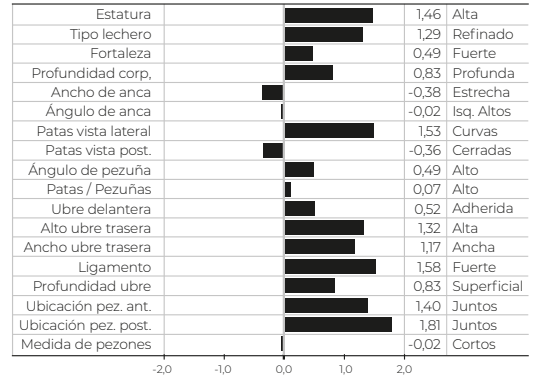
HHP\$: +771



Silver x Supersire x Man O Man



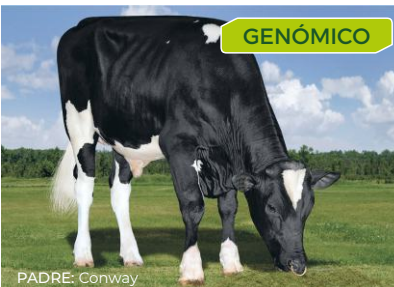
PTA PRODUCCIÓN CDCB-S		SALUD	
Leche (Lb.)	+1.997	Dificultad de parto	2,3
Proteína (Lb.)	+67	Células somáticas	3,03
% Proteína	+0,01	Vida productiva	-0,4
Grasa (Lb.)	+117	FERTILIDAD	
% Grasa	+0,15	DPR	-3,2
Hijas-Hatos	27.999 / 4.082	Concepción vacas	-3,2
% Confiabilidad	99	Índice de Fertilidad	-2,6
Mérito Neto	+\$705	PTA TIPO CDCB-S / HA	
Mérito Pastoreo	+\$686	Tipo	+1,00
Ingesta residual	-46	Ubre	+0,82
SALUD - ZOETIS		Patatas	-0,38
Bienestar y prod.(DWP)	+\$714	Peso Corporal	+0,08
Rasgos bienestar (WT)	-\$187	Hijas-Hatos	9.592 / 2.091
Mastitis	93	% Confiabilidad	99
Cojeras	91	GTPI: +2704	
Salud en Terneras (CW)	-\$11	www.selectsires.com / diciembre 2024	



Producción Hijas 305 días: 12.645 kgM 536 kgF 4,20%F 413 kgP 3,30%P

CHIP-SLICK 579HO16227

HHP\$: +913

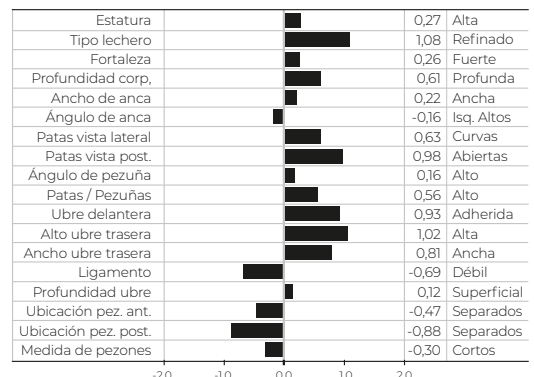


PADRE: Conway

Conway x Ranger x Jodandy



PTA PRODUCCIÓN CDCB-S		SALUD	
Leche (Lb.)	+610	Dificultad de parto	2,3
Proteína (Lb.)	+51	Células somáticas	2,98
% Proteína	+0,12	Vida productiva	+3,1
Grasa (Lb.)	+105	FERTILIDAD	
% Grasa	+0,31	DPR	+0,1
Hijas-Hatos	0 / 0	Concepción vacas	+1,2
% Confiabilidad	82	Índice de Fertilidad	+0,7
Mérito Neto	+\$821	PTA TIPO CDCB-S / HA	
Mérito Pastoreo	+\$812	Tipo	+0,88
Ingesta residual	+45	Ubre	+0,43
SALUD - ZOETIS		Patatas	+0,60
Bienestar y prod.(DWP)	+\$744	Peso Corporal	-0,17
Rasgos bienestar (WT)	-\$135	Hijas-Hatos	0 / 0
Mastitis	94	% Confiabilidad	79
Cojeras	100	GTPI: +2834	
Salud en Terneras (CW)	+\$20	www.selectsires.com / diciembre 2024	



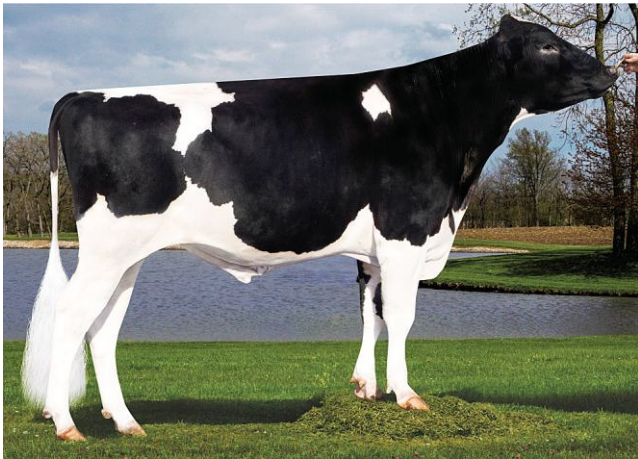
Producción Hijas 305 días: N/A



ALL STAR 550HO13449

NUEVO

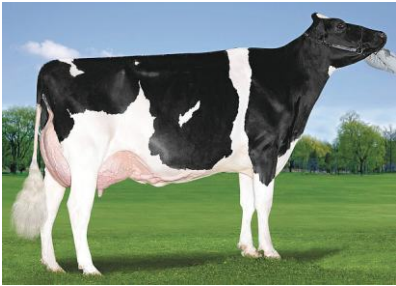
HHP\$: +688



7HO13449 S-S-I Penley All Star-ET

PTA PRODUCCIÓN CDCB-S		SALUD - ZOETIS		FERTILIDAD	
Leche (Lb.)	+1,225	Bienestar y prod.(DWP)	+\$520	DPR	-0,4
Proteína (Lb.)	+42	Rasgos bienestar (WT)	+\$129	Concepción vacas	+0,0
% Proteína	+0,01	Mastitis	109	Índice Fertilidad	+0,1
Grasa (Lb.)	+36	Cojeras	87	PTA TIPO CDCB-S / HA	
% Grasa	-0,04	Salud en Terneras (CW)	-\$19	Tipo	+1,21
Hijas	6.806	SALUD		Ubre	+1,02
Hatos	2.192	Dificultad de parto	2,2	Patas	+0,48
% Confiabilidad	96	Células somáticas	2,62	Peso Corporal	+1,23
Mérito Neto	+\$475	Vida productiva	+2,9	Hijas	2.956
Mérito Pastoreo	+\$421	GTPI: +2558		Hatos	1.049
Ingesta residual	+7	www.selectsires.com / diciembre 2024		% Confiabilidad	91

Producción Hijas 305 días: 11.096 kgM 434 kgF 3,90%F 359 kgP 3,20%P



Mar-Crest Allstar 872 (VG-86-VG-MS)



Penley x Lucid x Maxum

HUGO 550HO16792

NUEVO

HHP\$: +521

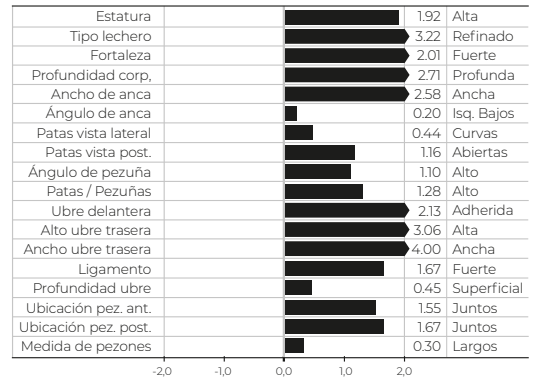
GENÓMICO



Homecoming x Doc x Jedi



PTA PRODUCCIÓN CDCB-S		SALUD	
Leche (Lb.)	+1,373	Dificultad de parto	1,9
Proteína (Lb.)	+51	Células somáticas	3,08
% Proteína	+0,03	Vida productiva	+1,4
Grasa (Lb.)	+54	FERTILIDAD	
% Grasa	+0,01	DPR	-1,8
Hijas-Hatos	0 / 0	Concepción vacas	-0,6
% Confiabilidad	82	Índice de Fertilidad	-0,3
Mérito Neto	+\$521	PTA TIPO CDCB-S / HA	
Mérito Pastoreo	+\$487	Tipo	+3,28
Ingesta residual	-165	Ubre	+2,01
SALUD - ZOETIS		Patatas	+0,90
Bienestar y prod.(DWP)	+\$250	Peso Corporal	+1,03
Rasgos bienestar (WT)	-\$261	Hijas-Hatos	0 / 0
Mastitis	95	% Confiabilidad	81
Cojeras	88	GTPI: +2682	
Salud en Terneras (CW)	-\$22	www.selectsires.com / diciembre 2024	



Producción Hijas 305 días: N/A

ROSKO 614HO14947

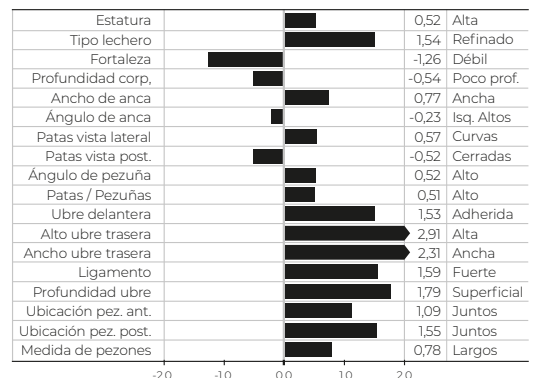
HHP\$: +750



Rolan x Delta x Supersire



PTA PRODUCCIÓN CDCB-S		SALUD	
Leche (Lb.)	+1,542	Dificultad de parto	1,9
Proteína (Lb.)	+45	Células somáticas	2,85
% Proteína	-0,01	Vida productiva	+4,7
Grasa (Lb.)	+53	FERTILIDAD	
% Grasa	-0,02	DPR	-1,1
Hijas-Hatos	1.418 / 159	Concepción vacas	+0,3
% Confiabilidad	99	Índice de Fertilidad	-0,4
Mérito Neto	+\$754	PTA TIPO CDCB-S / HA	
Mérito Pastoreo	+\$695	Tipo	+1,29
Ingesta residual	+4	Ubre	+2,06
SALUD - ZOETIS		Patatas	+0,19
Bienestar y prod.(DWP)	+\$828	Peso Corporal	-1,42
Rasgos bienestar (WT)	+\$165	Hijas-Hatos	228 / 36
Mastitis	103	% Confiabilidad	96
Cojeras	102	GTPI: +2708	
Salud en Terneras (CW)	-\$65	www.selectsires.com / diciembre 2024	



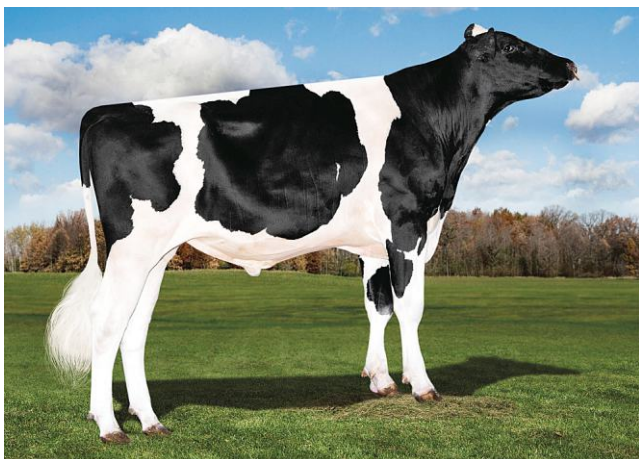
Producción Hijas 305 días: 12.232 kgM 501 kgF 4,10%F 395 kgP 3,20%P



AWESTRUCK 550HO15140

NUEVO

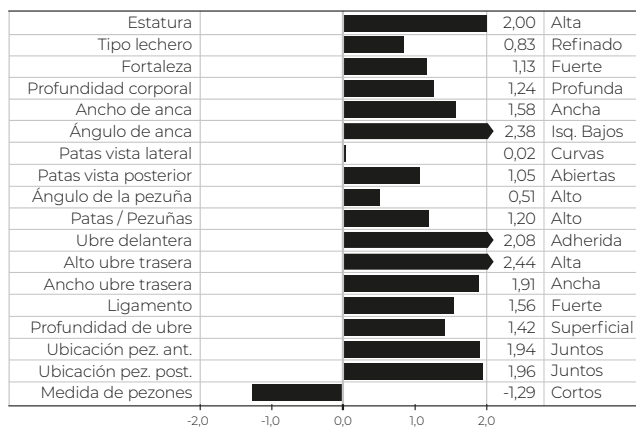
HHP\$: +732



7HO15140 S-S-I Bg Casc Awestruck-ET

PTA PRODUCCIÓN CDCB-S		SALUD - ZOETIS		FERTILIDAD	
Leche (Lb.)	+866	Bienestar y prod.(DWP)	+\$605	DPR	-1,5
Proteína (Lb.)	+42	Rasgos bienestar (WT)	+\$6	Concepción vacas	-0,7
% Proteína	+0,06	Mastitis	100	Índice Fertilidad	-0,1
Grasa (Lb.)	+91	Cojeras	95	PTA TIPO CDCB-S / HA	
% Grasa	+0,22	Salud en Terneras (CW)	-\$55	Tipo	+1,85
Hijas	366	SALUD		Ubre	+1,52
Hatos	143	Dificultad de parto	2,6	Patas	+0,77
% Confiabilidad	92	Células somáticas	2,84	Peso Corporal	+1,25
Mérito Neto	+\$639	Vida productiva	+1,6	Hijas	196
Mérito Pastoreo	+\$597	GTPÍ: +2782		Hatos	90
Ingesta residual	+2	www.selectsires.com / diciembre 2024		% Confiabilidad	86

Producción Hijas 305 días: 11.365 kgM 540 kgF 4,70%F 390 kgP 3,40%P



Cascade x Achiever x Profit

ABUELA PATERNA: Regan-Danhof SS Cozmo-ET (VG-87)

BANJO-P 507HO14694

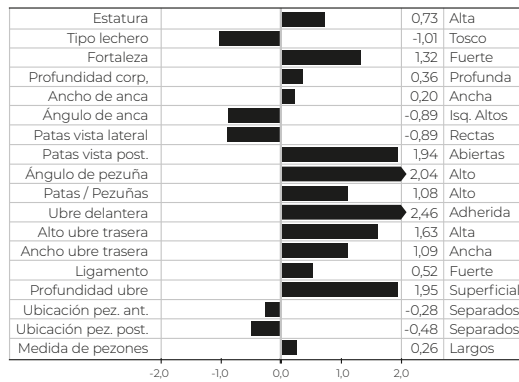
HHP\$: +961



Bight x Heisenberg x Masey



PTA PRODUCCIÓN CDCB-S		SALUD	
Leche (Lb.)	+1360	Dificultad de parto	2,2
Proteína (Lb.)	+66	Células somáticas	2,87
% Proteína	+0,09	Vida productiva	+1,3
Grasa (Lb.)	+82	FERTILIDAD	
% Grasa	+0,11	DPR	+1,0
Hijas-Hatos	724 / 140	Concepción vacas	+1,7
% Confiabilidad	98	Índice de Fertilidad	+1,8
Mérito Neto	+\$732	PTA TIPO CDCB-S / HA	
Mérito Pastoreo	+\$771	Tipo	+1,34
Ingesta residual	-105	Ubre	+1,41
SALUD - ZOETIS		Patas	+1,23
Bienestar y prod.(DWP)	+\$618	Peso Corporal	+1,41
Rasgos bienestar (WT)	-\$81	Hijas-Hatos	193 / 31
Mastitis	95	% Confiabilidad	95
Cojeras	98	GTPÍ: +2912	
Salud en Terneras (CW)	-\$79	www.selectsires.com / diciembre 2024	



Producción Hijas 305 días: 11.600 kgM 489 kgF 4,20%F 386 kgP 3,30%P

ROADSTER 559HO15026

HHP\$: +916

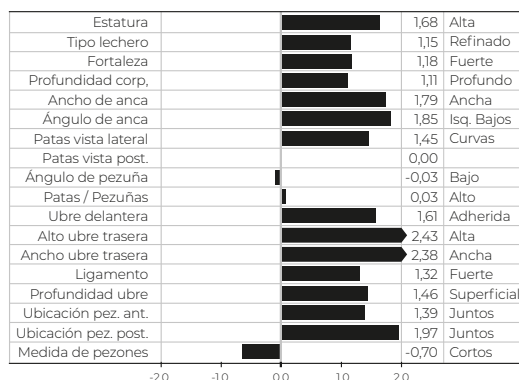


ABUELA PATERNA: Profit (VG-87)

Riveting x Hiphop x Rubicon



PTA PRODUCCIÓN CDCB-S		SALUD	
Leche (Lb.)	+731	Dificultad de parto	1,8
Proteína (Lb.)	+39	Células somáticas	2,78
% Proteína	+0,06	Vida productiva	+4,5
Grasa (Lb.)	+84	FERTILIDAD	
% Grasa	+0,21	DPR	+0,1
Hijas-Hatos	799 / 156	Concepción vacas	+1,1
% Confiabilidad	98	Índice de Fertilidad	+1,2
Mérito Neto	+\$807	PTA TIPO CDCB-S / HA	
Mérito Pastoreo	+\$765	Tipo	+1,66
Ingesta residual	-122	Ubre	+1,61
SALUD - ZOETIS		Patas	-0,41
Bienestar y prod.(DWP)	+\$918	Peso Corporal	+1,09
Rasgos bienestar (WT)	+\$185	Hijas-Hatos	144 / 60
Mastitis	106	% Confiabilidad	94
Cojeras	101	GTPÍ: +2847	
Salud en Terneras (CW)	-\$47	www.selectsires.com / diciembre 2024	

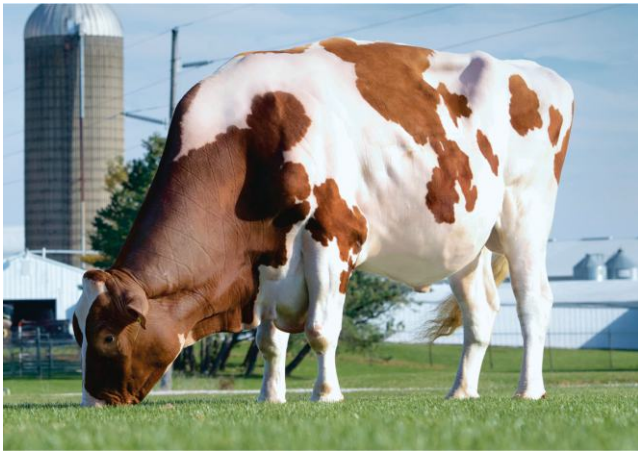


Producción Hijas 305 días: 11.876 kgM 523 kgF 4,40%F 392 kgP 3,30%P



RAGER-RED 507HO12344

HHP\$: +677



Ri-Val-Re Rager-Red-ET EX-90

PTA PRODUCCIÓN CDCB-S		SALUD - ZOETIS		FERTILIDAD	
Leche (Lb.)	+979	Bienestar y prod.(DWP)	+\$693	DPR	-0,4
Proteína (Lb.)	+40	Rasgos bienestar (WT)	+\$23	Concepción vacas	+1,0
% Proteína	+0,03	Mastitis	103	Índice Fertilidad	+0,4
Grasa (Lb.)	+52	Cojeras	101	PTA TIPO CDCB-S / HA	
% Grasa	+0,05	Salud en Terneras (CW)	+\$30	Tipo	+1,67
Hijas	34.285	SALUD		Ubre	+0,69
Hatos	8.181	Dificultad de parto	2,4	Patas	+1,26
% Confiabilidad	99	Células somáticas	2,86	Peso Corporal	+0,93
Mérito Neto	+\$668	Vida productiva	+5,2	Hijas	12.709
Mérito Pastoreo	+\$587	GTPI: +2662		Hatos	3.974
Ingesta residual	-148	www.selectsires.com / diciembre 2024		% Confiabilidad	99

Producción Hijas 305 días: 11.662 kgM 473 kgF 4,10%F 376 kgP 3,20%P

Estatura	1,01	Alta
Tipo lechero	1,27	Refinado
Fortaleza	1,37	Fuerte
Profundidad corporal	1,67	Profunda
Ancho de anca	1,03	Ancha
Ángulo de anca	0,91	Isq. Bajos
Patas vista lateral	1,36	Curvas
Patas vista posterior	1,19	Abiertas
Ángulo de la pezuña	1,23	Alto
Patas / Pezuñas	1,50	Alto
Ubre delantera	1,22	Adherida
Alto ubre trasera	0,77	Alta
Ancho ubre trasera	0,91	Ancha
Ligamento	1,55	Fuerte
Profundidad de ubre	0,42	Superficial
Ubicación pez. ant.	1,00	Juntos
Ubicación pez. post.	2,24	Juntos
Medida de pezones	-0,65	Cortos



Groves-Vu Rager Tabbeey-Red EX-91



Relief x Observer x Advent Red

ETOWAH-RED 614HO17172

HHP\$: +929

GENÓMICO



Ranger-Red x Acura x Magnitude



PTA PRODUCCIÓN CDCB-S		SALUD		FERTILIDAD	
Leche (Lb.)	+1.128	Dificultad de parto	2,0	DPR	+0,7
Proteína (Lb.)	+47	Células somáticas	2,68	Concepción vacas	+2,4
% Proteína	+0,04	Vida productiva	+5,8	Índice de Fertilidad	+1,9
Grasa (Lb.)	+66	FERTILIDAD		PTA TIPO CDCB-S / HA	
% Grasa	+0,09	Tipo	+1,45	Tipo	+1,45
Hijas-Hatos	0 / 0	Ubre	+1,66	Ubre	+1,66
% Confiabilidad	81	Patas	+0,75	Patas	+0,75
Mérito Neto	+\$837	Peso Corporal	+0,77	Peso Corporal	+0,77
Mérito Pastoreo	+\$794	Hijas-Hatos	0 / 0	Hijas-Hatos	0 / 0
Ingesta residual	-109	% Confiabilidad	80	% Confiabilidad	80
SALUD - ZOETIS		GTPI: +2889		www.selectsires.com / diciembre 2024	
Bienestar y prod.(DWP)	+\$882				
Rasgos bienestar (WT)	+\$121				
Mastitis	102				
Cojeras	102				
Salud en Terneras (CW)	-\$82				

Estatura	1,22	Alta
Tipo lechero	0,85	Refinado
Fortaleza	0,81	Fuerte
Profundidad corp.	0,59	Profunda
Ancho de anca	1,54	Ancha
Ángulo de anca	0,28	Isq. Bajos
Patas vista lateral	1,27	Curvas
Patas vista post.	0,78	Abiertas
Ángulo de pezuña	0,90	Alto
Patas / Pezuñas	1,05	Alto
Ubre delantera	2,02	Adherida
Alto ubre trasera	2,20	Alta
Ancho ubre trasera	2,26	Ancha
Ligamento	0,55	Fuerte
Profundidad ubre	1,56	Superficial
Ubicación pez. ant.	1,20	Juntos
Ubicación pez. post.	1,00	Juntos
Medida de pezones	-0,71	Cortos

Producción Hijas 305 días: N/A

RESONATE-RED 507HO15636

NUEVO

HHP\$: +779



MADRE: Ria-Red-ET (EX-90)

Watson x Salvatore RC x All Day



PTA PRODUCCIÓN CDCB-S		SALUD		FERTILIDAD	
Leche (Lb.)	+982	Dificultad de parto	1,4	DPR	-1,3
Proteína (Lb.)	+40	Células somáticas	2,91	Concepción vacas	-1,5
% Proteína	+0,03	Vida productiva	+4,5	Índice de Fertilidad	-0,8
Grasa (Lb.)	+74	FERTILIDAD		PTA TIPO CDCB-S / HA	
% Grasa	+0,14	Tipo	+1,25	Tipo	+1,25
Hijas-Hatos	43 / 15	Ubre	+1,82	Ubre	+1,82
% Confiabilidad	89	Patas	+0,18	Patas	+0,18
Mérito Neto	+\$807	Peso Corporal	-0,12	Peso Corporal	-0,12
Mérito Pastoreo	+\$733	Hijas-Hatos	0 / 0	Hijas-Hatos	0 / 0
Ingesta residual	-198	% Confiabilidad	81	% Confiabilidad	81
SALUD - ZOETIS		GTPI: +2722		www.selectsires.com / diciembre 2024	
Bienestar y prod.(DWP)	+\$812				
Rasgos bienestar (WT)	+\$89				
Mastitis	98				
Cojeras	105				
Salud en Terneras (CW)	-\$52				

Estatura	0,64	Alta
Tipo lechero	0,50	Refinado
Fortaleza	-0,18	Débil
Profundidad corp.	-0,21	Poco prof.
Ancho de anca	0,68	Ancha
Ángulo de anca	-0,51	Isq. Altos
Patas vista lateral	0,49	Curvas
Patas vista post.	0,35	Abiertas
Ángulo de pezuña	0,65	Alto
Patas / Pezuñas	0,28	Alto
Ubre delantera	2,36	Adherida
Alto ubre trasera	2,53	Alta
Ancho ubre trasera	1,79	Ancha
Ligamento	-0,06	Débil
Profundidad ubre	2,05	Superficial
Ubicación pez. ant.	0,30	Juntos
Ubicación pez. post.	-0,13	Separados
Medida de pezones	-0,25	Cortos

Producción Hijas 305 días: 12.530 kgM 543 kgF 4,30%F 403 kgP 3,20%P



RIVER-RED 614HO16781

NUEVO

HHP\$: +789

GENÓMICO

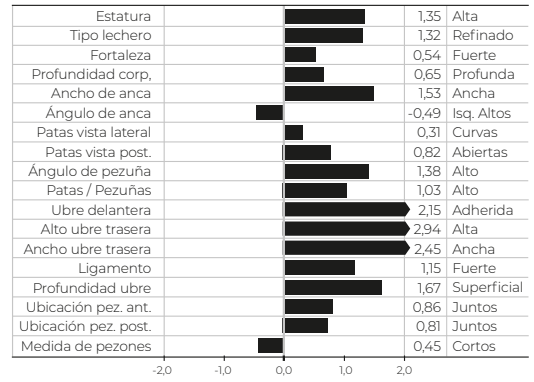


PADRE: Rebel-Red

Rebel-Red x Tomcruise x King Royal



PTA PRODUCCIÓN CDCB-S		SALUD	
Leche (Lb.)	+1,245	Dificultad de parto	2,5
Proteína (Lb.)	+56	Células somáticas	2,90
% Proteína	+0,06	Vida productiva	+2,9
Grasa (Lb.)	+57	FERTILIDAD	
% Grasa	+0,03	DPR	+0,0
Hijas-Hatos	0 / 0	Concepción vacas	+0,6
% Confiabilidad	81	Índice de Fertilidad	+0,4
Mérito Neto	+\$701	PTA TIPO CDCB-S / HA	
Mérito Pastoreo	+\$691	Tipo	+1,88
Ingesta residual	-129	Ubre	+1,96
SALUD - ZOETIS		Patatas	+0,77
Bienestar y prod.(DWP)	+\$623	Peso Corporal	+0,39
Rasgos bienestar (WT)	-\$106	Hijas-Hatos	0 / 0
Mastitis	98	% Confiabilidad	79
Cojeras	90	GTPI: +2786	
Salud en Terneras (CW)	-\$6	www.selectsires.com / diciembre 2024	



Producción Hijas 305 días: N/A

MCLOVIN-RED 507HO16523

NUEVO

HHP\$: +791

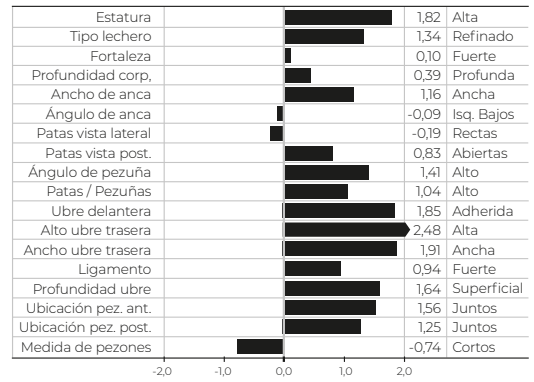
GENÓMICO



McDonald P Red x Altaaltuve x Resolve



PTA PRODUCCIÓN CDCB-S		SALUD	
Leche (Lb.)	+626	Dificultad de parto	1,5
Proteína (Lb.)	+46	Células somáticas	2,67
% Proteína	+0,10	Vida productiva	+3,7
Grasa (Lb.)	+74	FERTILIDAD	
% Grasa	+0,19	DPR	-1,1
Hijas-Hatos	0 / 0	Concepción vacas	-0,8
% Confiabilidad	82	Índice de Fertilidad	+0,0
Mérito Neto	+\$771	PTA TIPO CDCB-S / HA	
Mérito Pastoreo	+\$715	Tipo	+1,73
Ingesta residual	-56	Ubre	+1,55
SALUD - ZOETIS		Patatas	+0,68
Bienestar y prod.(DWP)	+\$682	Peso Corporal	+0,09
Rasgos bienestar (WT)	-\$77	Hijas-Hatos	0 / 0
Mastitis	97	% Confiabilidad	81
Cojeras	97	GTPI: +2805	
Salud en Terneras (CW)	+\$9	www.selectsires.com / diciembre 2024	



Producción Hijas 305 días: N/A

GALORE-RED 550HO16619

NUEVO

HHP\$: +879

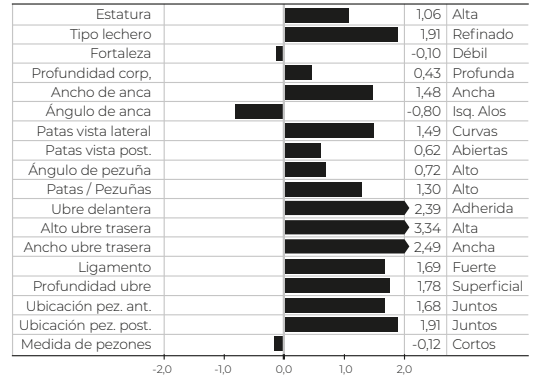
GENÓMICO



Rebel-Red x Magnitude x Yoda



PTA PRODUCCIÓN CDCB-S		SALUD	
Leche (Lb.)	+688	Dificultad de parto	2,3
Proteína (Lb.)	+50	Células somáticas	2,82
% Proteína	+0,11	Vida productiva	+4,4
Grasa (Lb.)	+78	FERTILIDAD	
% Grasa	+0,20	DPR	-0,3
Hijas-Hatos	0 / 0	Concepción vacas	+0,8
% Confiabilidad	81	Índice de Fertilidad	+0,5
Mérito Neto	+\$834	PTA TIPO CDCB-S / HA	
Mérito Pastoreo	+\$799	Tipo	+2,34
Ingesta residual	-28	Ubre	+2,33
SALUD - ZOETIS		Patatas	+0,93
Bienestar y prod.(DWP)	+\$687	Peso Corporal	-0,44
Rasgos bienestar (WT)	-\$72	Hijas-Hatos	0 / 0
Mastitis	99	% Confiabilidad	79
Cojeras	89	GTPI: +2922	
Salud en Terneras (CW)	-\$26	www.selectsires.com / diciembre 2024	



Producción Hijas 305 días: N/A

ANALYST-RED 507HO15023

HHP\$: -290

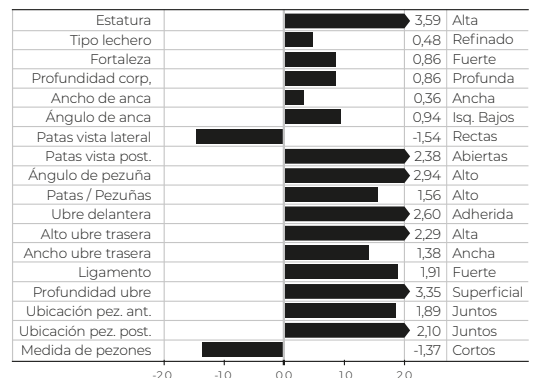
GENÓMICO



Unstopabull x Byway x Atwood



PTA PRODUCCIÓN CDCB-S		SALUD	
Leche (Lb.)	+194	Dificultad de parto	3,5
Proteína (Lb.)	-22	Células somáticas	2,71
% Proteína	-0,11	Vida productiva	+0,0
Grasa (Lb.)	-34	FERTILIDAD	
% Grasa	-0,16	DPR	-2,2
Hijas-Hatos	2.270 / 815	Concepción vacas	-3,4
% Confiabilidad	99	Índice de Fertilidad	-2,3
Mérito Neto	-\$365	PTA TIPO CDCB-S / HA	
Mérito Pastoreo	-\$450	Tipo	+2,02
Ingesta residual	+46	Ubre	+1,56
SALUD - ZOETIS		Patatas	+1,08
Bienestar y prod.(DWP)	-\$662	Peso Corporal	+1,35
Rasgos bienestar (WT)	-\$134	Hijas-Hatos	1.407 / 554
Mastitis	104	% Confiabilidad	98
Cojeras	90	GTPI: +1776	
Salud en Terneras (CW)	-\$38	www.selectsires.com / diciembre 2024	



Producción Hijas 305 días: 11.275 kgM 432 kgF 3,80%F 348 kgP 3,10%P



JX CRISPIN {5} 614JE1921

NUEVO

HHP\$: +821



BISABUELO MATERNO: 14JE670 Steinhauers Samson Lemonhead



Thrasher x Fournette x Lemonhead

MADRE: JX Primus Fournette Cerys 560 (4)-ET (VG-84)

PTA PRODUCCIÓN CDCB-S		SALUD - ZOETIS		FERTILIDAD	
Leche (Lb.)	+835	Bienestar y prod.(DWP)	+\$992	DPR	+3,3
Proteína (Lb.)	+45	Rasgos bienestar (WT)	+\$84	Concepción vacas	+4,0
% Proteína	+0,07	Mastitis	102	PTA TIPO CDCB-S / HA	
Grasa (Lb.)	+50	Cojeras	103	Tipo	+0,8
% Grasa	+0,04	Salud en Terneras (CW)	+\$115	Ubre	+15,8
Hijas	127	SALUD		Hijas	19
Hatos	15	Células somáticas	3,04	Hatos	5
% Confiabilidad	94	Vida productiva	+7,1	% Confiabilidad	86
Mérito Neto	+\$723	GJPI: +189			
Mérito Pastoreo	+\$699	www.selectsires.com / diciembre 2024			

Producción Hijas 305 días: 9.352 kgM 466 kgF 5,00%F 358 kgP 3,80%P

Estatura	1,8	Alta
Fortaleza	0,7	Fuerte
Tipo lechero	0,6	Refinado
Ángulo de anca	0,7	Isq. Bajos
Ancho de anca	0,4	Ancha
Patatas vista lateral	0,4	Curvas
Ángulo de la pezuña	0,1	Alto
Ubre delantera	1,2	Adherida
Alto ubre trasera	0,6	Alta
Ancho ubre trasera	0,3	Ancha
Ligamento	0,2	Fuerte
Profundidad de ubre	1,2	Superficial
Ubicación pez. ant.	0,1	Juntos
Medida de pezones	0,4	Largos
Ubicación pez. post.	0,0	

JX THRASHER {6} 507JE1758

HHP\$: +786



73JE1758 JX CDF JLS Pilgrim Thrasher (6)-ET



Pilgrim x Viceroy x Soleil

Dupat Thrasher 23375-ET (VG-80)

PTA PRODUCCIÓN CDCB-S		SALUD - ZOETIS		FERTILIDAD	
Leche (Lb.)	+1.537	Bienestar y prod.(DWP)	+\$899	DPR	+1,4
Proteína (Lb.)	+59	Rasgos bienestar (WT)	+\$51	Concepción vacas	+2,0
% Proteína	+0,01	Mastitis	100	PTA TIPO CDCB-S / HA	
Grasa (Lb.)	+61	Cojeras	104	Tipo	+0,6
% Grasa	-0,07	Salud en Terneras (CW)	+\$28	Ubre	+7,6
Hijas	6.516	SALUD		Hijas	2.776
Hatos	137	Células somáticas	2,98	Hatos	90
% Confiabilidad	99	Vida productiva	+5,9	% Confiabilidad	99
Mérito Neto	+\$693	GJPI: +184			
Mérito Pastoreo	+\$631	www.selectsires.com / diciembre 2024			

Producción Hijas 305 días: 10.121 kgM 485 kgF 4,80%F 373 kgP 3,70%P

Estatura	1,9	Alta
Fortaleza	1,7	Fuerte
Tipo lechero	0,2	Refinado
Ángulo de anca	0,1	Isq. Bajos
Ancho de anca	0,7	Ancha
Patatas vista lateral	1,0	Curvas
Ángulo de la pezuña	-0,1	Bajo
Ubre delantera	1,2	Adherida
Alto ubre trasera	-1,1	Baja
Ancho ubre trasera	-0,1	Estrecha
Ligamento	1,0	Fuerte
Profundidad de ubre	0,1	Superficial
Ubicación pez. ant.	1,4	Juntos
Medida de pezones	1,3	Largos
Ubicación pez. post.	1,0	Juntos



JX JULIUS {6} 507JE2186

HHP\$: +632

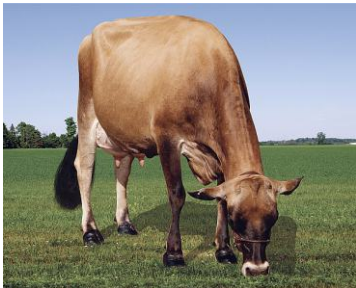
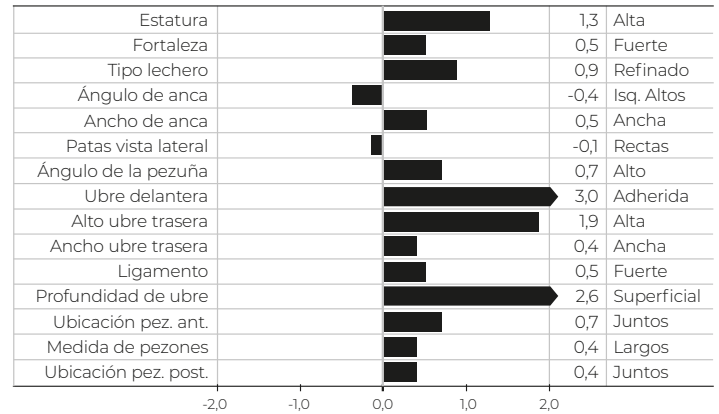
GENÓMICO



PADRE: Sandy-Valley Conway-ET

PTA PRODUCCIÓN CDCB-S		SALUD - ZOETIS		FERTILIDAD	
Leche (Lb.)	+972	Bienestar y prod.(DWP)	+\$911	DPR	-0,2
Proteína (Lb.)	+38	Rasgos bienestar (WT)	+\$81	Concepción vacas	+1,3
% Proteína	+0,01	Mastitis	104	PTA TIPO CDCB-S / HA	
Grasa (Lb.)	+65	Cojeras	95	Tipo	+1,3
% Grasa	+0,08	Salud en Terneras (CW)	+\$83	Ubre	+23,3
Hijas	0	SALUD		Hijas	0
Hatos	0	Células somáticas	2,92	Hatos	0
% Confiabilidad	78	Vida productiva	+4,0	% Confiabilidad	79
Mérito Neto	+\$616	GJPI: +160			
Mérito Pastoreo	+\$566	www.selectsires.com / diciembre 2024			

Producción Hijas 305 días: N/A



A2A2 BB

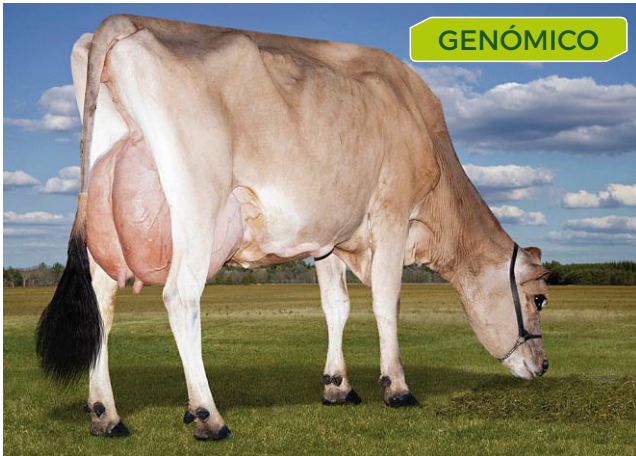
Corsair x Skyler x Pilgrim

ABUELA PATERNA: JX Primus Enzo Charlize 668 {4}-ET

ODESZA 507JE2227

HHP\$: +776

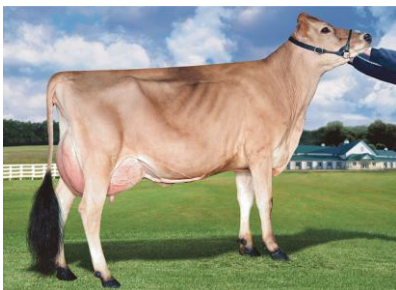
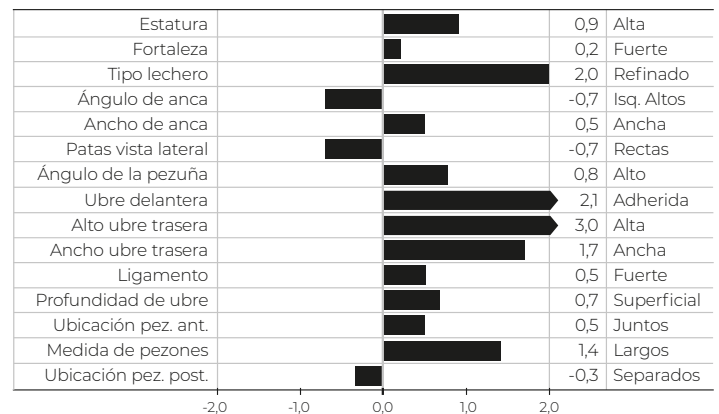
GENÓMICO



MADRE: Dupat Chief 22930 (VG-84)

PTA PRODUCCIÓN CDCB-S		SALUD - ZOETIS		FERTILIDAD	
Leche (Lb.)	+1.668	Bienestar y prod.(DWP)	+\$1.077	DPR	-2,1
Proteína (Lb.)	+53	Rasgos bienestar (WT)	+\$158	Concepción vacas	-0,4
% Proteína	-0,04	Mastitis	106	PTA TIPO CDCB-S / HA	
Grasa (Lb.)	+66	Cojeras	104	Tipo	+2,1
% Grasa	-0,08	Salud en Terneras (CW)	+\$85	Ubre	+21,1
Hijas	0	SALUD		Hijas	0
Hatos	0	Células somáticas	2,84	Hatos	0
% Confiabilidad	78	Vida productiva	+5,9	% Confiabilidad	80
Mérito Neto	+\$749	GJPI: +182			
Mérito Pastoreo	+\$629	www.selectsires.com / diciembre 2024			

Producción Hijas 305 días: N/A



A2A2 BB

Blizzard x Chief x Bancroft

ABUELA PATERNA: JX River Valley Chrome Cherita (EX-90)



VICTORIOUS 507JE5032

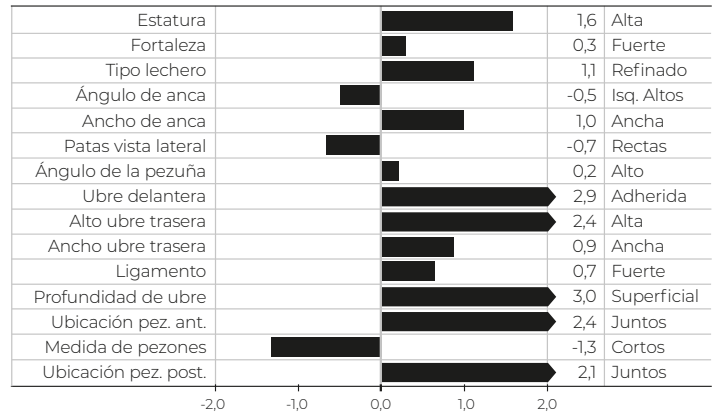
HHP\$: -45



SCOTTIERE DAXIA Victorious - CAMPEONA SUPREMA 2024

PTA PRODUCCIÓN CDCB-S		SALUD - ZOETIS		FERTILIDAD	
Leche (Lb.)	-685	Bienestar y prod.(DWP)	+\$154	DPR	-2,4
Proteína (Lb.)	-5	Rasgos bienestar (WT)	+\$152	Concepción vacas	-2,8
% Proteína	+0,11	Mastitis	105	PTA TIPO CDCB-S / HA	
Grasa (Lb.)	-4	Cojeras	105	Tipo	+2,0
% Grasa	+0,16	Salud en Terneras (CW)	+\$41	Ubre	+21,5
Hijas	3.827	SALUD		Hijas	2.212
Hatos	912	Células somáticas	3,05	Hatos	636
% Confiabilidad	99	Vida productiva	+0,5	% Confiabilidad	99
Mérito Neto	-\$65	GJPI: -11			
Mérito Pastoreo	-\$143	www.selectsires.com / diciembre 2024			

Producción Hijas 305 días: 8.121 kgM 403 kgF 5,00%F 303 kgP 3,70%P



Dulet Victorioua Bagel ET (EX-94)



Barnabas x latola
x Duaiseoir

TEXAS 507JE1354

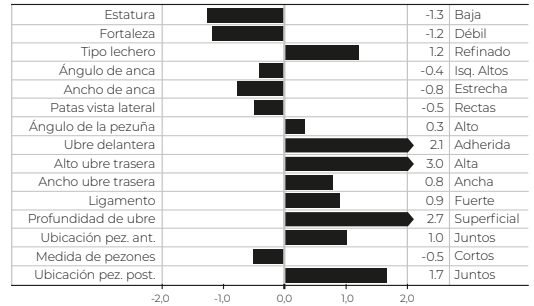
HHP\$: +83



Irwin x Nathan x Morgan



PTA PRODUCCIÓN CDCB-S		SALUD	
Leche (Lb.)	+65	Células somáticas	3,02
Proteína (Lb.)	+2	Vida productiva	+2,5
% Proteína	+0,00	FERTILIDAD	
Grasa (Lb.)	-27	DPR	-2,0
% Grasa	-0,16	Concepción vacas	-2,1
Hijas-Hatos	8.141 / 861	PTA TIPO CDCB-S / HA	
% Confiabilidad	99	Tipo	+1,9
Mérito Neto	+\$100	Ubre	+22,9
Mérito Pastoreo	+\$30	Hijas	2.619
SALUD - ZOETIS		Hatos	474
Bienestar y prod.(DWP)	+\$190	% Confiabilidad	99
Rasgos bienestar (WT)	+\$142	GJPI: +5	
Mastitis	105	www.selectsires.com / diciembre 2024	
Cojeras	105		
Salud en Terneras (CW)	+\$65		



Producción Hijas 305 días:
8.834 kgM 406 kgF 4,60%F 321 kgP 3,60%P

CANDYMAN JNSC 507JE1793

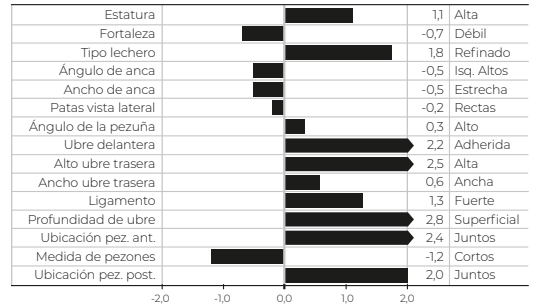
HHP\$: -22



Chrome x Torpedo x Premier



PTA PRODUCCIÓN CDCB-S		SALUD	
Leche (Lb.)	+269	Células somáticas	2,95
Proteína (Lb.)	+7	Vida productiva	+0,9
% Proteína	-0,02	FERTILIDAD	
Grasa (Lb.)	-8	DPR	-3,1
% Grasa	-0,11	Concepción vacas	-2,9
Hijas-Hatos	696 / 196	PTA TIPO CDCB-S / HA	
% Confiabilidad	98	Tipo	+2,0
Mérito Neto	+\$40	Ubre	+20,1
Mérito Pastoreo	-\$40	Hijas	428
SALUD - ZOETIS		Hatos	150
Bienestar y prod.(DWP)	+\$41	% Confiabilidad	96
Rasgos bienestar (WT)	+\$44	GJPI: +2	
Mastitis	102	www.selectsires.com / diciembre 2024	
Cojeras	97		
Salud en Terneras (CW)	-\$6		



Producción Hijas 305 días:
8.650 kgM 414 kgF 4,80%F 317 kgP 3,70%P



HOLEINONE 507JE1820

NUEVO

HHP\$: +8



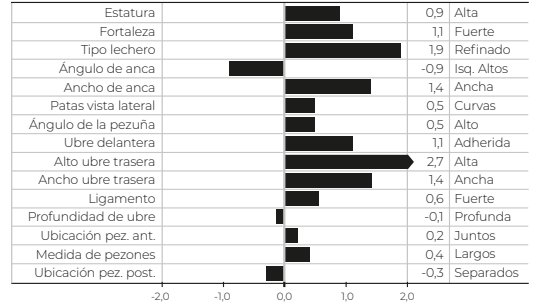
Miami x Mackenzie x Dividend



PTA PRODUCCIÓN CDCB-S		SALUD	
Leche (Lb.)	+697	Células somáticas	3,21
Proteína (Lb.)	+37	Vida productiva	+0,8
% Proteína	+0,06	FERTILIDAD	
Grasa (Lb.)	+37	DPR	-3,3
% Grasa	+0,01	Concepción vacas	+3,6
Hijas-Hatos	4.655 / 177	PTA TIPO CDCB-S / HA	
% Confiabilidad	99	Tipo	+1,8
Mérito Neto	+\$263	Ubre	+17,4
Mérito Pastoreo	+\$154	Hijas	1.514
SALUD - ZOETIS		Hatos	106
Bienestar y prod.(DWP)	+\$403	% Confiabilidad	99
Rasgos bienestar (WT)	+\$99		
Mastitis	103		
Cojeras	105		
Salud en Terneras (CW)	-\$115		

GJPI: +30

www.selectsires.com / diciembre 2024

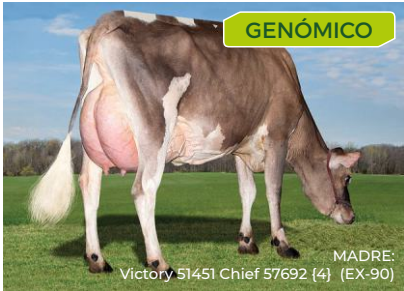


Producción Hijas 305 días:
9.362 kgM 469 kgF 5,00%F 353 kgP 3,80%P

PINEHURST {5} 614JE2210

NUEVO

HHP\$: +647



GENÓMICO

MADRE:
Victory 51451 Chief 57692 (4) (EX-90)

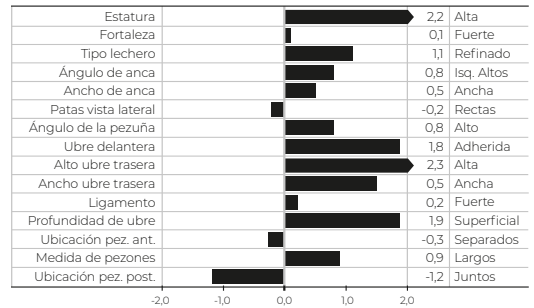
Blizzard x Chief x Barricade



PTA PRODUCCIÓN CDCB-S		SALUD	
Leche (Lb.)	+1.003	Células somáticas	3,04
Proteína (Lb.)	+40	Vida productiva	+4,1
% Proteína	+0,01	FERTILIDAD	
Grasa (Lb.)	+56	DPR	-1,1
% Grasa	+0,03	Concepción vacas	+0,3
Hijas-Hatos	0 / 0	PTA TIPO CDCB-S / HA	
% Confiabilidad	78	Tipo	+1,3
Mérito Neto	+\$554	Ubre	+20,8
Mérito Pastoreo	+\$478	Hijas	0
SALUD - ZOETIS		Hatos	0
Bienestar y prod.(DWP)	+\$1.030	% Confiabilidad	79
Rasgos bienestar (WT)	+\$239		
Mastitis	109		
Cojeras	108		
Salud en Terneras (CW)	+\$144		

GJPI: +146

www.selectsires.com / diciembre 2024



Producción Hijas 305 días: N/A

JADYN 614JE1885

HHP\$: +231



MADRE:
Mackenzie Mae 57667 (VG-86)

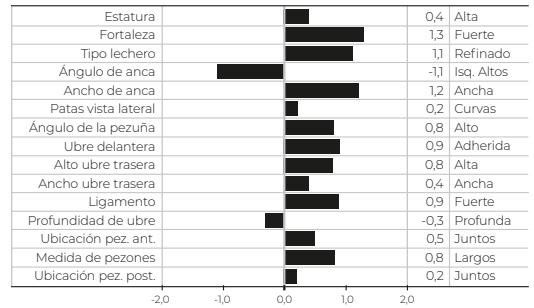
Dashiell x Mackenzie x Hobbit



PTA PRODUCCIÓN CDCB-S		SALUD	
Leche (Lb.)	+668	Células somáticas	3,26
Proteína (Lb.)	+34	Vida productiva	+2,6
% Proteína	+0,05	FERTILIDAD	
Grasa (Lb.)	+57	DPR	-0,8
% Grasa	+0,12	Concepción vacas	-1,1
Hijas-Hatos	2.683 / 106	PTA TIPO CDCB-S / HA	
% Confiabilidad	99	Tipo	+1,5
Mérito Neto	+\$414	Ubre	+11,2
Mérito Pastoreo	+\$347	Hijas	803
SALUD - ZOETIS		Hatos	46
Bienestar y prod.(DWP)	+\$765	% Confiabilidad	99
Rasgos bienestar (WT)	+\$150		
Mastitis	105		
Cojeras	106		
Salud en Terneras (CW)	+\$45		

GJPI: +76

www.selectsires.com / diciembre 2024



Producción Hijas 305 días:
9.459 kgM 481 kgF 5,10%F 355 kgP 3,80%P

CORDOBA {5} 614JE1955

HHP\$: +490



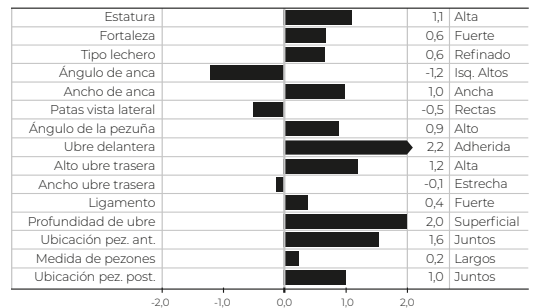
Closer x Enzo x Lemonhead



PTA PRODUCCIÓN CDCB-S		SALUD	
Leche (Lb.)	+1.139	Células somáticas	3,03
Proteína (Lb.)	+33	Vida productiva	+1,3
% Proteína	-0,04	FERTILIDAD	
Grasa (Lb.)	+67	DPR	+0,4
% Grasa	+0,05	Concepción vacas	+0,7
Hijas-Hatos	105 / 17	PTA TIPO CDCB-S / HA	
% Confiabilidad	92	Tipo	+1,0
Mérito Neto	+\$483	Ubre	+18,2
Mérito Pastoreo	+\$477	Hijas	0
SALUD - ZOETIS		Hatos	0
Bienestar y prod.(DWP)	+\$823	% Confiabilidad	81
Rasgos bienestar (WT)	+\$98		
Mastitis	105		
Cojeras	95		
Salud en Terneras (CW)	+\$82		

GJPI: +131

www.selectsires.com / diciembre 2024



Producción Hijas 305 días:
9.641 kgM 484 kgF 5,00%F 356 kgP 3,70%P

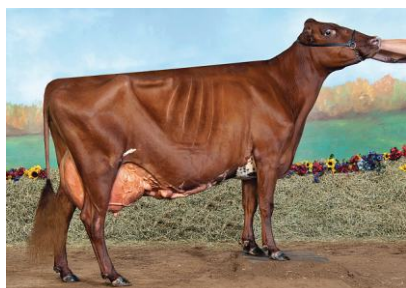
**BREAKOUT** 579AY135**NUEVO****GPTI: +502****GENÓMICO**

7AY135 Good-Vue J Breakout

PTA PRODUCCIÓN CDCB-S			FERTILIDAD		
Leche (Lb.)	+633	Mérito Neto	+\$349	DPR	+0,1
Proteína (Lb.)	+26	Mérito Pastoreo	+\$373	Concepción vacas	-1,7
% Proteína	+0,03	SALUD		PTA TIPO CDCB-S / HA	
Grasa (Lb.)	+42	Células somáticas	2,81	Tipo	+0,3
% Grasa	+0,09	Vida productiva	-0,2	Hijas	1
Hijas / Hatos	0 / 0			Hatos	1
% Confiabilidad	44	www.selectsires.com / diciembre 2024		% Confiabilidad	39

Producción Hijas 305 días: N/A

Estatura	-0,2	Baja
Fortaleza	-0,6	Débil
Profundidad corporal	-0,9	Poco prof.
Tipo lechero	0,3	Refinado
Ángulo de anca	-0,3	Isq. Altos
Ancho de anca	0,5	Ancha
Patas vista lateral	0,0	
Ángulo de la pezuña	-0,2	Bajo
Ubre delantera	1,4	Adherida
Alto ubre trasera	1,0	Alta
Ancho ubre trasera	0,0	
Ligamento	0,1	Fuerte
Profundidad de ubre	1,1	Superficial
Ubicación pez. ant.	0,4	Juntos
Medida de pezones	-1,6	Cortos

Jaguar x Armani
x Mandarin

BISABUELA MATERNA: Good-Vue Mandarin Brenda (EX-93-ELITE)

DYNAMIC 579AY130**GTPI: +338**

Radisson x Gibbs x Calimero

PTA PRODUCCIÓN CDCB-S		SALUD	
Leche (Lb.)	-656	Células somáticas	3,13
Proteína (Lb.)	-27	Vida productiva	-0,4
% Proteína	-0,03	FERTILIDAD	
Grasa (Lb.)	-29	DPR	-1,4
% Grasa	-0,02	Concepción vacas	-1,6
Hijas	25	PTA TIPO CDCB-S / HA	
Hatos	18	Tipo	+0,6
% Confiabilidad	74	Hijas	10
Mérito Neto	-\$303	Hatos	6
Mérito Pastoreo	-\$345	% Confiabilidad	65
www.selectsires.com / diciembre 2024			

Estatura	0,7	Alta
Fortaleza	0,1	Fuerte
Profundidad corporal	0,0	
Tipo lechero	0,1	Refinado
Ángulo de anca	-1,2	Isq. Altos
Ancho de anca	0,0	
Patas vista lateral	-0,7	Rectas
Ángulo de la pezuña	0,5	Alto
Ubre delantera	1,4	Adherida
Alto ubre trasera	0,5	Alta
Ancho ubre trasera	-0,2	Estrecha
Ligamento	0,2	Fuerte
Profundidad de ubre	1,7	Superficial
Ubicación pez. ant.	0,7	Juntos
Medida de pezones	-1,1	Cortos

Producción Hijas 305 días: 8.223 kgM 340 kgF 4,10%F 264 kgP 3,20%P

**TANK** 579BS924**NUEVO****GPPR: +105**

Doboy x Payssli x Pronto

PTA PRODUCCIÓN CDCB-S		SALUD	
Leche (Lb.)	+1.023	Dificultad de parto	2,4
Proteína (Lb.)	+34	Células somáticas	2,93
% Proteína	-0,01	Vida productiva	+0,8
Grasa (Lb.)	+43	FERTILIDAD	
% Grasa	+0,00	DPR	-2,1
Hijas	41	Concepción vacas	-0,2
Hatos	29	PTA TIPO CDCB-S / HA	
% Confiabilidad	85	Tipo	+0,9
Mérito Neto	+\$385	Ubre	+1,03
Mérito Pastoreo	+\$354	Movilidad	+0,3
		Hijas / Hatos	18 / 13
www.selectsires.com / diciembre 2024			

Estatura	3,0	Alta
Tipo lechero	2,3	Refinado
Fortaleza	-0,1	Débil
Profundidad corp.	0,6	Profunda
Ancho de anca	1,2	Ancha
Ángulo de anca	0,8	Isq. Bajos
Patas vista lateral	-0,4	Rectas
Patas vista post.	0,2	Abiertas
Ángulo de pezuña	0,6	Alto
Ubre delantera	0,5	Adherida
Alto ubre trasera	1,1	Alta
Ancho ubre trasera	1,2	Ancha
Ligamento	0,8	Fuerte
Profundidad ubre	0,9	Superficial
Ubicación pez. ant.	0,9	Juntos
Medida de pezones	-1,1	Cortos

Producción Hijas 305 días: 10.067 kgM 433 kgF 4,30%F 337 kgP 3,40%P



**DOURADO** FIV LXG IMPERIAL

Registro LXG 25

**Nacimiento:** 18/06/2018 **Propietario:** Leonardo Xavier Golçalves.

- Dourado es el resultado de un gran cruce: Teatro da Sylvania con Hélice de Brasilia (Sansao), pedigrí para producir mucha leche.
- Excepcional conformación y temperamento.
- Su padre, Teatro, está en el TOP 15% de la raza en compuesto corporal.

EFC383

TEATRO DA SILVANIA

ABCGIL/ABCZ/EMBRAPA 2023

PTA Leche: + 259 kg Conf: 99%
 PTA Grasa: - 0,11% Conf: 95%
 PTA Proteína: - 0,04% Conf: 98%
 EPP (días): - 44 días Conf: 99%

RGD: RRP6262

HÉLICE DE BRASÍLIA

Lact.: 11.126 kg / 365 días

RGD: A 5940

ESPANTOSO

RGD: AB5615

EFALC NATA LAGEADO

Lact.: 15.126 kg

RGD: KCA472

C.A. SANSÃO

ABCGIL/ABCZ/EMBRAPA 2023

PTA Leche: + 614 kg Conf: 99%
 PTA Grasa: + 0,13% Conf: 98%
 PTA Proteína: + 0,00% Conf: 99%
 EPP (días): - 49 días Conf: 99%

RGD: RRP4692

SOJA DE BRASÍLIA

Lact.: 13.093 kg



Ver video

**RANCHO GRANDE SS MISTER** 3/4

Registro 3236-AI



#15 del ranking Girolando 2023

- Excelente estructura corporal, fortaleza y producción de leche.
- Conformación balanceada y moderna.

Supersire x Modelo

SEAGULL-BAY SUPERSIRE

CURIOSA DO R GRANDE

Lact.: 10.896 kg

ROYLANE SUCRA ROBUST

JAMMON PEACHEY SHAUNA

Lact.: 40.290 Lb

MODELO TE DE BRAS.

VERA CRUZ TAGUAGEM



Ver video

**GOLIAS SUPERSIRE** FIV SABV

Registro 5977-AV



- Reúne todo lo que se busca en un toro Gyrolando: consistencia en el pedigrí, mucha leche y excelente conformación.
- Está produciendo hijas con mucho vigor y salud.

Supersire x Sansão

SEAGULL-BAY SUPERSIRE

ANDORINHA SANSÃO FIV SABV

Lact.: 12.498 kg

ROYLANE SUCRA ROBUST

JAMMON PEACHEY SHAUNA

Lact.: 40.290 Lb

C. A. SANSÃO

ESPERANÇA TEATRO



Ver video



**SOLIMAN** FR8068244739

GENÓMICO



Nestar GH x Marvel x Hemrick

- Toro con potencial lechero de máxima confiabilidad. Su madre produjo 10.269 Kg. de leche en 305 días en su segunda lactancia y tiene una calificación de 91 puntos.
- Es el resultado de un montaje genético impecable: producción, conformación, salud y eficiencia. Transmite el equilibrio perfecto entre tipo y rentabilidad.

Índices lechero y conformación

Índices lechero y conformación		Índices funcionales	
Leche (Kg.)	1396	Células somáticas	0,9
Proteína (Kg.)	47	Velocidad de Ordeño	-0,4
% Proteína	0,1	Longevidad	0,2
Grasa (Kg.)	63	Fertilidad de vacas	-0,1
% Grasa	0,3	Hijas	0
Hijas	0	Facilidad de parto	1,1
Hatos	0	Facilidad de nacimiento	0,5
% Confiabilidad	74	Eficiencia Alimenticia	2,8
Morfología	1,5	Musculatura	0,2
Ubre	1,1	Aplomos	0,4

ISU 151
INEL 59KAPPA CASEÍNA
ABBETA CASEÍNA
A2A2**RILEY-JET** FR7636064635

GENÓMICO



Octavius x Himpala x Uperise

- Toro con excelente índice lechero y magnífica morfología. Sobresaliente mejorador de ubres.
- Padre de vacas lindas, productivas y rentables.

Índices lechero y conformación

Índices lechero y conformación		Índices funcionales	
Leche (Kg.)	694	Células somáticas	1,9
Proteína (Kg.)	26	Velocidad de Ordeño	-0,5
% Proteína	0,9	Longevidad	1,6
Grasa (Kg.)	37	Fertilidad de vacas	0,9
% Grasa	1,5	Hijas	0
Hijas	0	Facilidad de parto	1,4
Hatos	0	Facilidad de nacimiento	0,6
% Confiabilidad	74	Eficiencia Alimenticia	1,4
Morfología	2,4	Musculatura	0,2
Ubre	2,4	Aplomos	0,8

ISU 157
INEL 34KAPPA CASEÍNA
ABBETA CASEÍNA
A2A2**ECO** DE 08 17920637

Línea: EGEL



Erasmus x Herzs Schlag

- Alta producción de leche.
- Salud, fertilidad y longevidad.
- Facilidad de parto.

PRUEBA DE PROGENIE

GZW	123	80%	Fitness	114	85%
MW	105	88%	Facilidad de parto	94	98%
Leche	+808 kg		Velocidad de ordeño	115	87%
Grasa	+4 kg	-0,33%	Células somáticas	109	81%
Proteína	+9 kg	-0,22%	Longevidad	121	75%
FW	125	77%	Persistencia	98	81%
Índice ecológico	122	86%	Fertilidad	108	75%



FRANCHISE 507AR00087

Registro 3236-AI

Spur Franchise of Garton x TR Colt 45 UT806



Ver video



Producción / Maternal / Carcasa

CARACTERÍSTICA	FP	PN	PD	PA	PC	Marm	AOL
EPD	15	-4.8	60	112	42	0.56	0.55
CONFIABILIDAD %	87	94	92	92	72	65	64
% RANKING	23	9			11		7



Hijo de Franchise

- Lindo fenotipo y DEPS destacadas para Facilidad de parto, peso al nacimiento y peso de la canal.

AUGUSTUS 579AN00578

Registro 5622-P

S S Niagara Z29 x Coleman Regis 904



Producción / Maternal / Carcasa

CARACTERÍSTICA	FP	PN	PD	PA	HM	PC	Marm	AOL
EPD	10	-0.5	55	104	30	57	1.17	0.60
CONFIABILIDAD %	38	58	48	42	36	42	39	38
% RANKING	25	20			25		10	



Padre: S S Niágara Z29

- Excelente opción para programas Beef on Dairy.
- Sobresaliente conformación de aplomos.
- DEPS destacadas para facilidad de parto y calidad de la canal.



¡EN GENÉTICA SELECTA TE ACOMPAÑAMOS EN TU PROGRAMA DE
MEJORAMIENTO GENÉTICO Y REPRODUCCIÓN!

Contamos con una oferta de servicio técnico permanente al que puedes acceder de acuerdo con tus necesidades. Médicos Veterinarios, Zootecnistas y Técnicos, apasionados por la reproducción y la genética hacen parte de este gran equipo de profesionales, dedicados a visitar clientes, identificar necesidades y brindar soluciones.

NUESTRA META: Maximizar la probabilidad de obtener una cría genéticamente mejorada de cada pajilla adquirida por el ganadero.

SERVICIOS

- Entrenamiento en Inseminación Artificial
- Re-entrenamientos en inseminación
- Entrenamiento en detección de calores
- Implementación de programas IATF
- ReproAnalysis
- Evaluación Lineal y Apareamiento Correctivo - SMS
- Apareamiento por Pedigrí o SMS II
- StrataGEN
- Pruebas genómicas
- Ranking de hembras por genómica
- PIC - Ranking de hembras por pedigrí



Medellín: Diagonal 75B N° 8-40 Of. 312 C.C. Rodeo Plaza Tels. (604) 557-4995 - 557-4591 / Chía: C.C. Centro Chía, Local 1117 Tel. (601) 862-0094
Costa Norte: 314-8511281 / Eje Cafetero y sur del país: 311-3894705 / Santanderes: 310-4399188 / Magdalena Medio: 320-7956612
e-mail: info@geneticaselecta.com / www.geneticaselecta.com